

# Mesure d'audience nationale

## 4 publications annuelles EAR National / IDF

L'enquête 100 000 de Médiamétrie : étude de référence pour la mesure d'audience de la radio

**1<sup>ère</sup> vague**  
*Septembre / octobre*

**2<sup>ème</sup> vague**  
*Novembre / décembre*

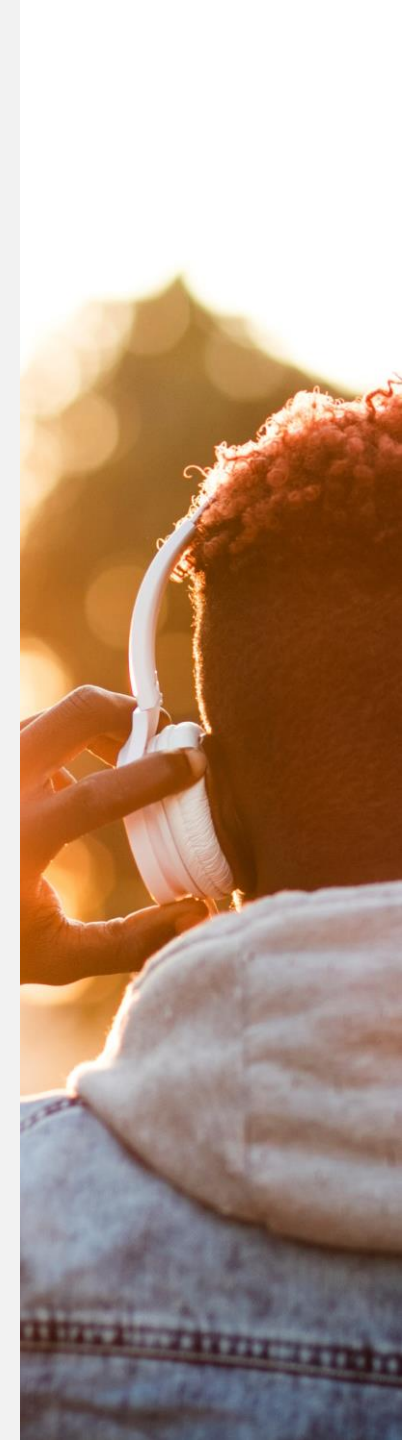
**3<sup>ème</sup> vague**  
*Janvier / mars*

**4<sup>ème</sup> vague**  
*Avril / juin*

### ***POUR CHAQUE VAGUE***

**Enquête déclarative quotidienne**  
Administrée par **téléphone** auprès  
des **13 ans et +**  
Du lundi au dimanche

**Données récoltées :**  
Indicateurs traditionnels d'audience radio  
ainsi qu'une description des auditeurs par *CSP, sexe et âge*



# Mesure d'audience locale

12 régions

87 départements

97 agglomérations

## 1 publication / an en juillet

sur la base de cumuls « glissants » de deux saisons radiophoniques

L'enquête 100 000 de Médiamétrie : étude de référence pour la mesure d'audience de la radio



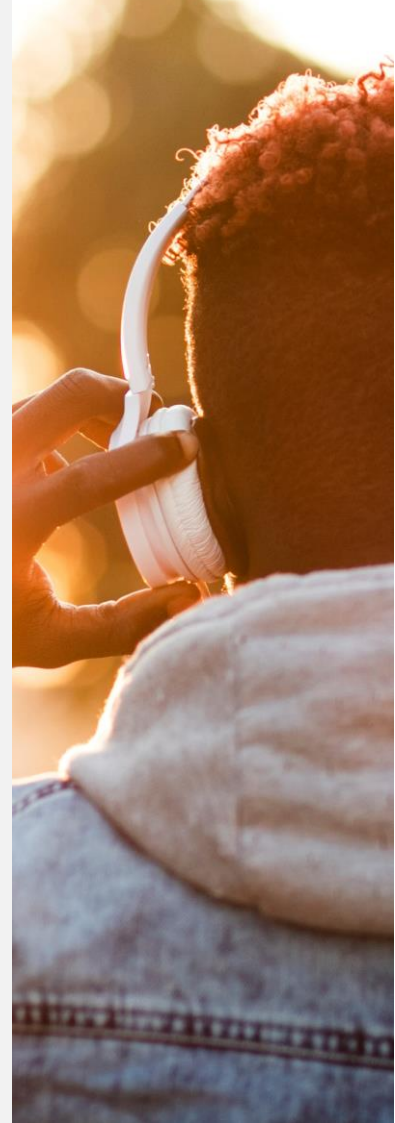
Enquête quotidienne  
menée sur 10 mois de l'année  
Après des 13 ans et +



Enquête déclarative  
Administrée par téléphone  
Du lundi au dimanche

### Données récoltées :

Indicateurs traditionnels d'audience radio  
ainsi qu'une description des auditeurs par CSP, sexe et âge



# Sondage par Panel-AIP

**1 publication par an de bande médiaplanning**

*+ 4 vagues pour l'éditorial*

**5 000 Panélistes avec un audimètre portable individuel**

## ***AVANTAGES DE CETTE NOUVELLE MÉTHODE***



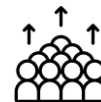
Précision accrue



Temps réel



Individualisation



Echantillonnage  
représentatif



Intégration  
multiplateforme

