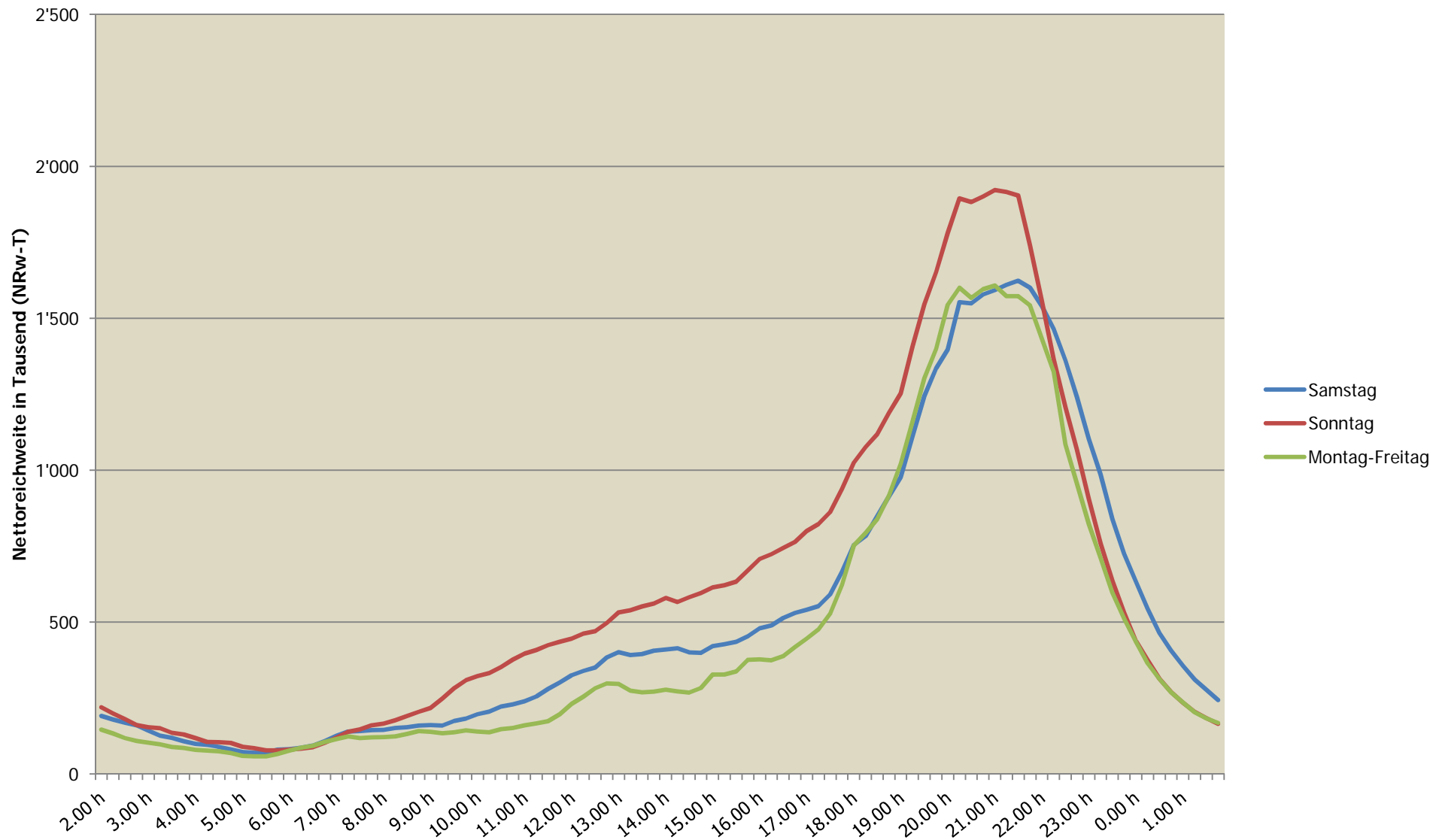


TV im Tagesverlauf Deutsche Schweiz - 2. Semester 2018

Nettoreichweite in Tausend, Personen 3+, TV-Total, 24h, all Platforms, Overnight +7



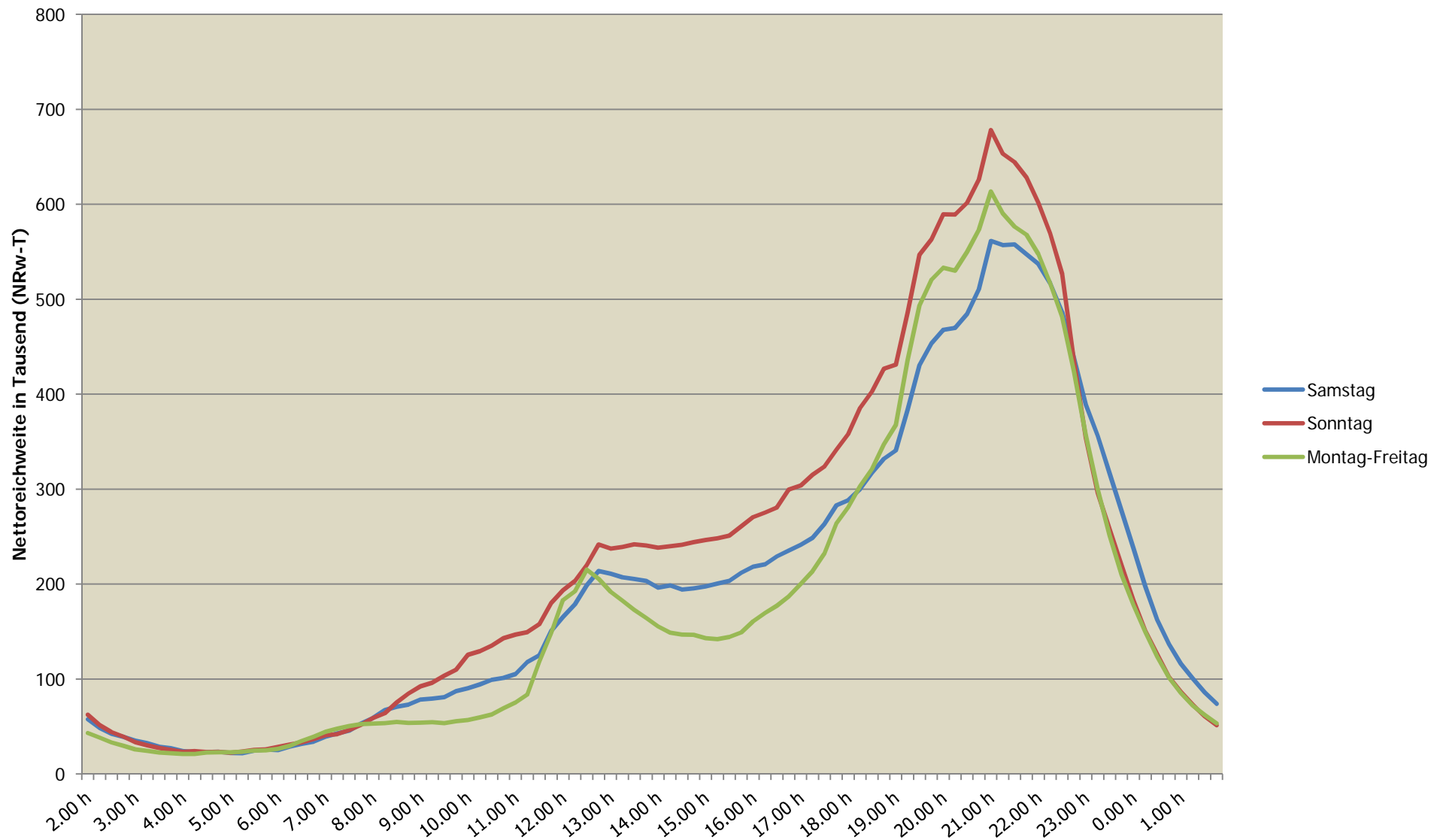
Stichprobe: 2'422 (Mo-Fr), 2'444 (Sa), 2'438 (So)
Zielgruppe: Personen 3+ (inkl. Gäste)

Universum: 5'186'000 Personen

Quelle: Mediapulse TV Data (Instar Analytics)

TV im Tagesverlauf Suisse romande - 2. Semester 2018

Nettoreichweite in Tausend, Personen 3+, TV-Total, 24h, all Platforms, Overnight +7



Stichprobe: 1'505 (Mo-Fr), 1'504 (Sa), 1'510 (So)

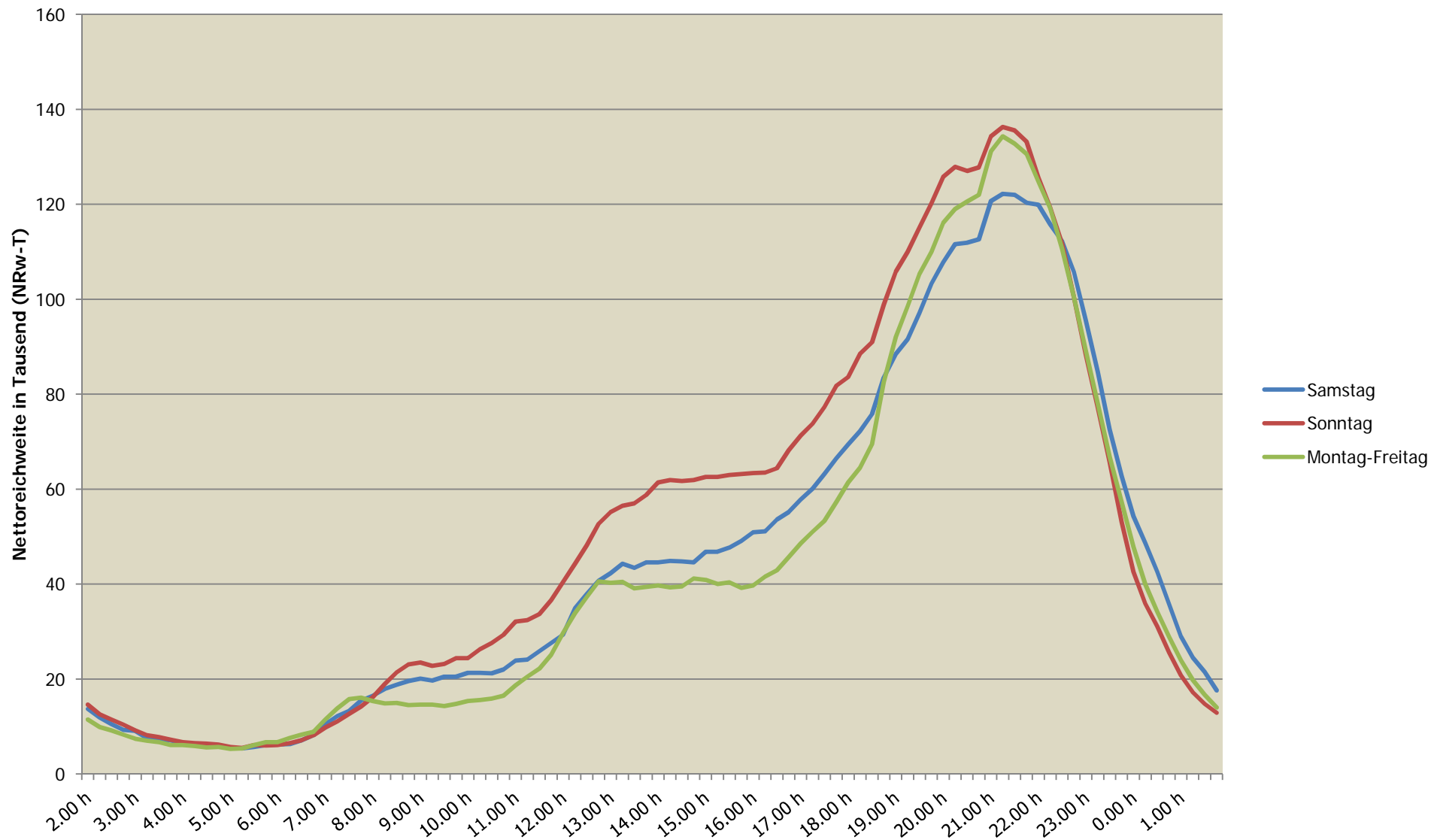
Zielgruppe: Personen 3+ (inkl. Gäste)

Universum: 1'840'000 Personen

Quelle: Mediapulse TV Data (Instar Analytics)

TV im Tagesverlauf Svizzera italiana - 2. Semester 2018

Nettoreichweite in Tausend, Personen 3+, TV-Total, 24h, all Platforms, Overnight +7



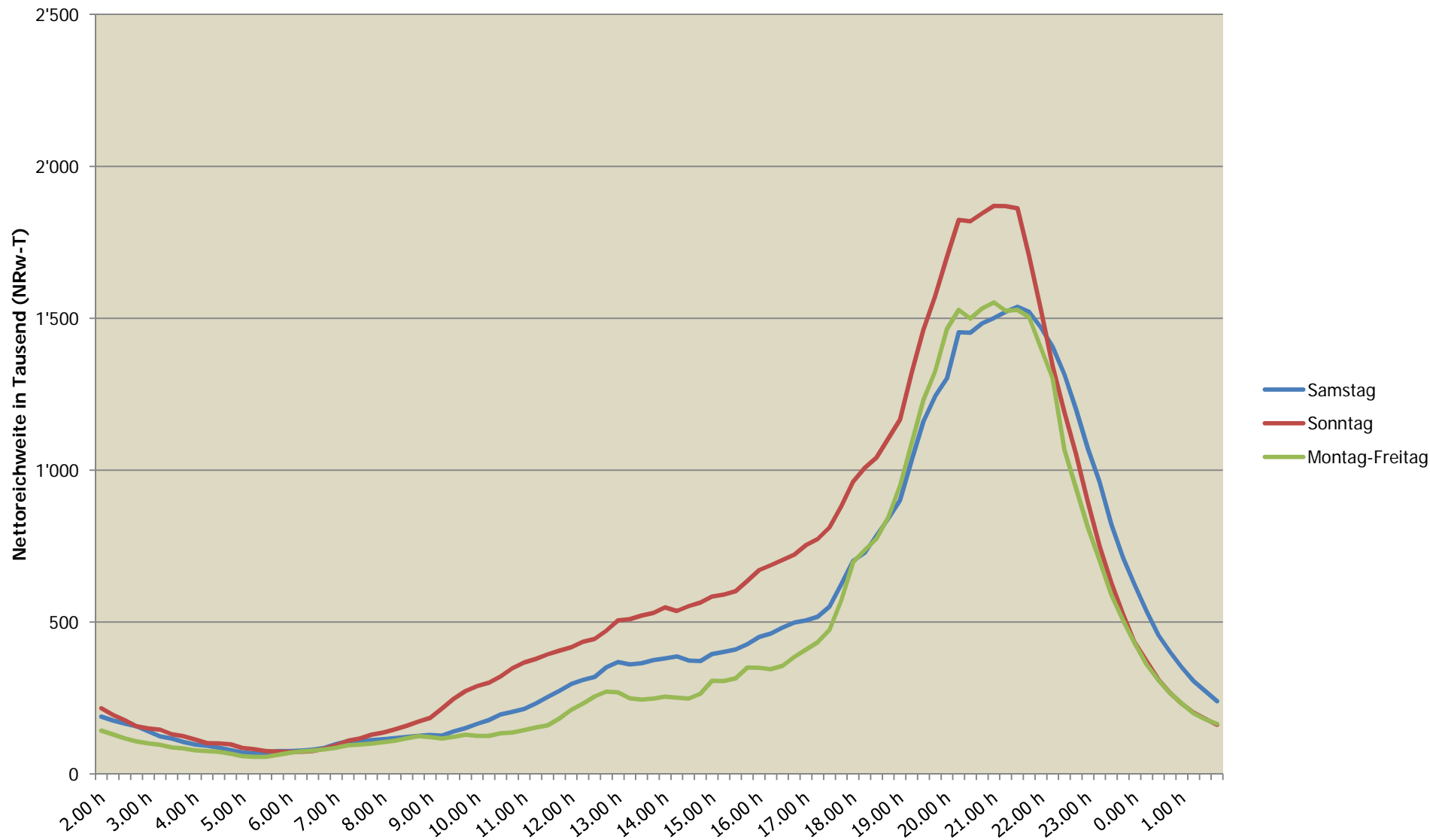
Stichprobe: 686 (Mo-Fr), 692 (Sa), 697 (So)
Zielgruppe: Personen 3+ (inkl. Gäste)

Universum: 339'000 Personen

Quelle: Mediapulse TV Data (Instar Analytics)

TV im Tagesverlauf Deutsche Schweiz - 2. Semester 2018

Nettoreichweite in Tausend, Personen 15+, TV-Total, 24h, all Platforms, Overnight +7



Stichprobe: 2'074 (Mo-Fr), 2'092 (Sa), 2'092 (So)

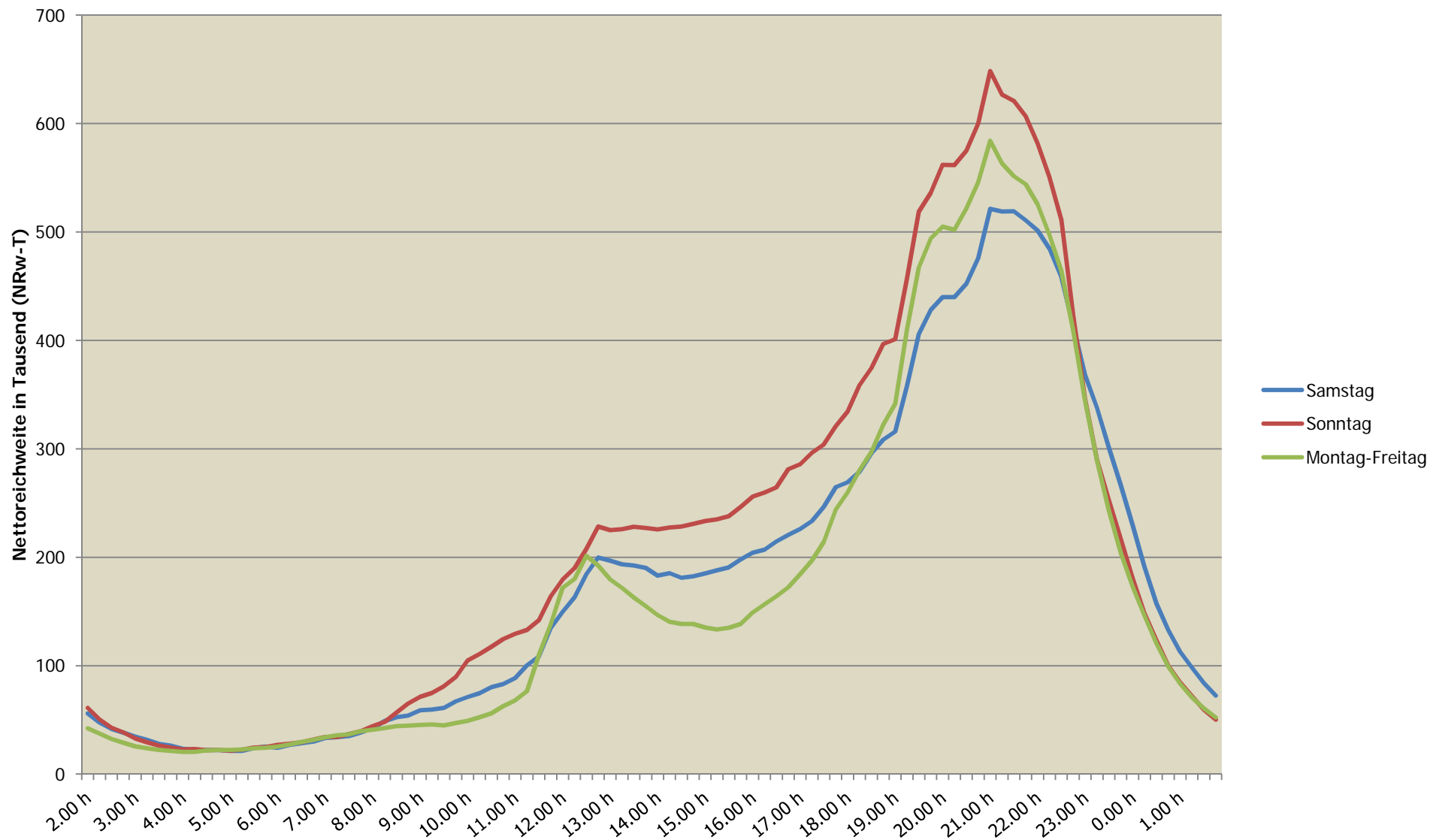
Zielgruppe: Personen 15+ (inkl. Gäste)

Universum: 4'574'000 Personen

Quelle: Mediapulse TV Data (Instar Analytics)

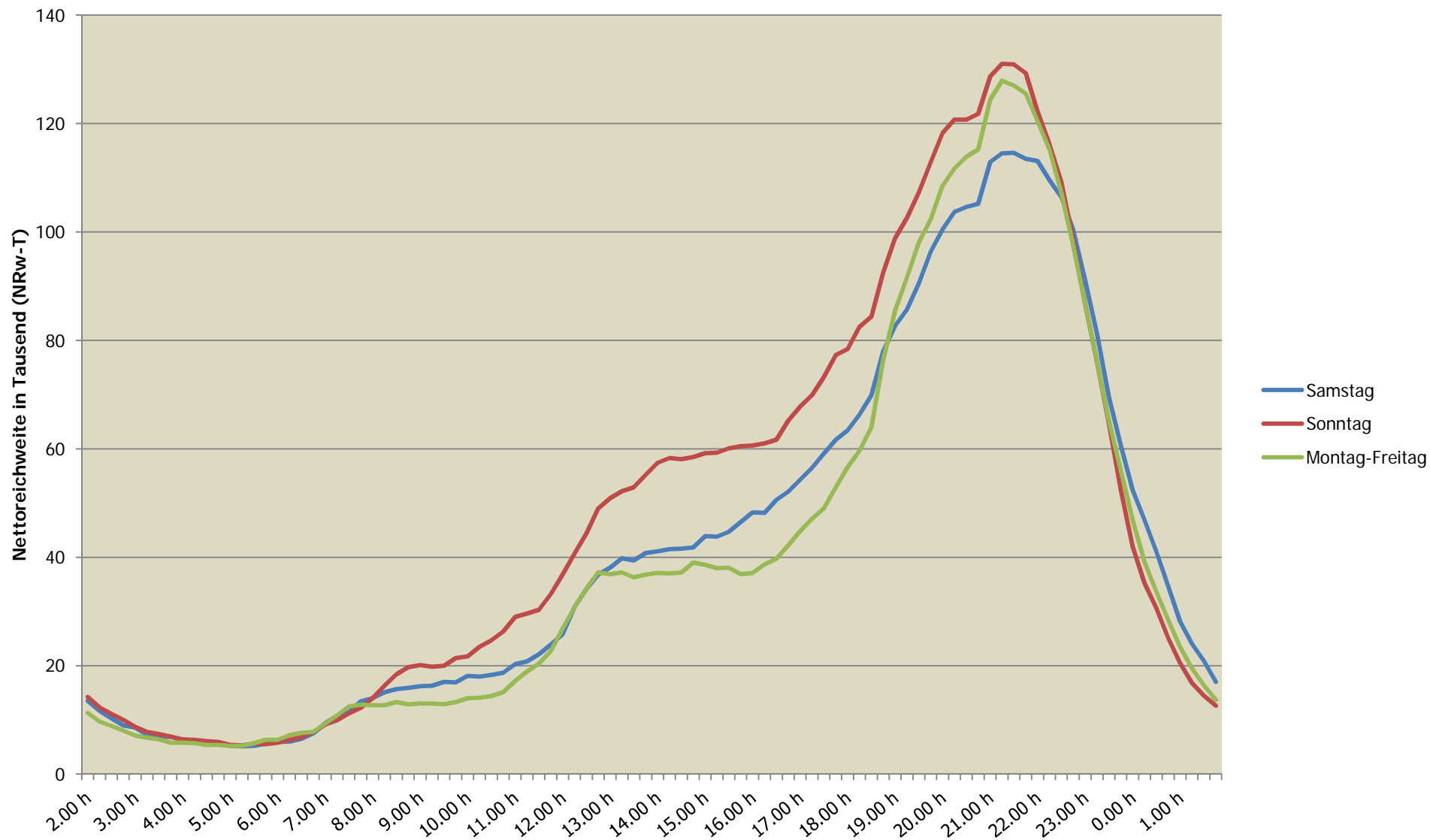
TV im Tagesverlauf Suisse romande - 2. Semester 2018

Nettoreichweite in Tausend, Personen 15+, TV-Total, 24h, all Platforms, Overnight +7



TV im Tagesverlauf Svizzera italiana - 2. Semester 2018

Nettoreichweite in Tausend, Personen 15+, TV-Total, 24h, all Platforms, Overnight +7



Stichprobe: 595 (Mo-Fr), 601 (Sa), 606 (So)
 Zielgruppe: Personen 15+ (inkl. Gäste)

Universum: 301'000 Personen

Quelle: Mediapulse TV Data (Instar Analytics)