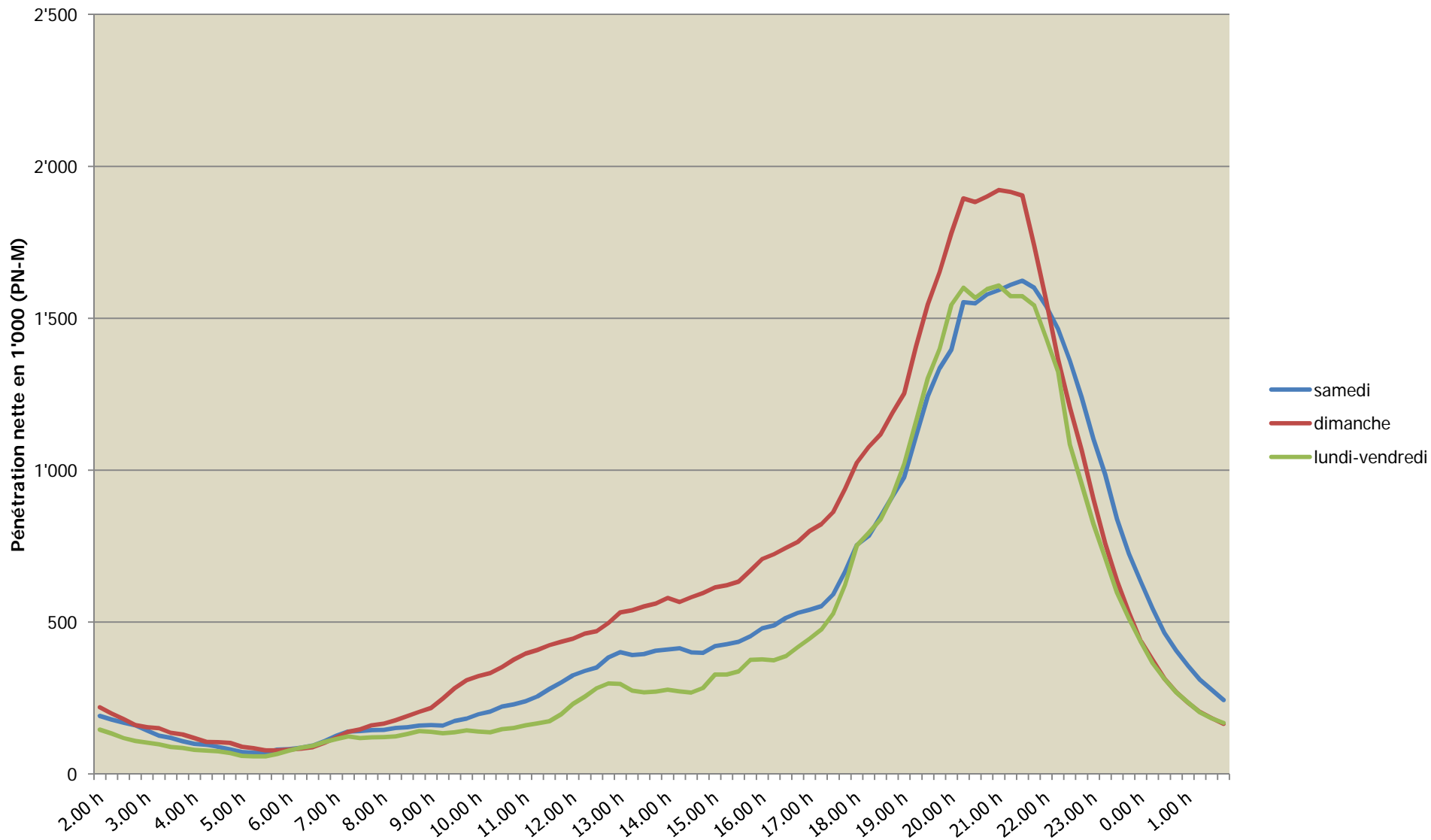


# TV durant la journée en Suisse alémanique - 2<sup>e</sup> semestre 2018

Pénétration nette en 1'000, personnes 3+, TV totale, 24h, all Platforms, Overnight +7



Échantillon: 2'422 (lu-ve), 2'444 (sa), 2'438 (di)

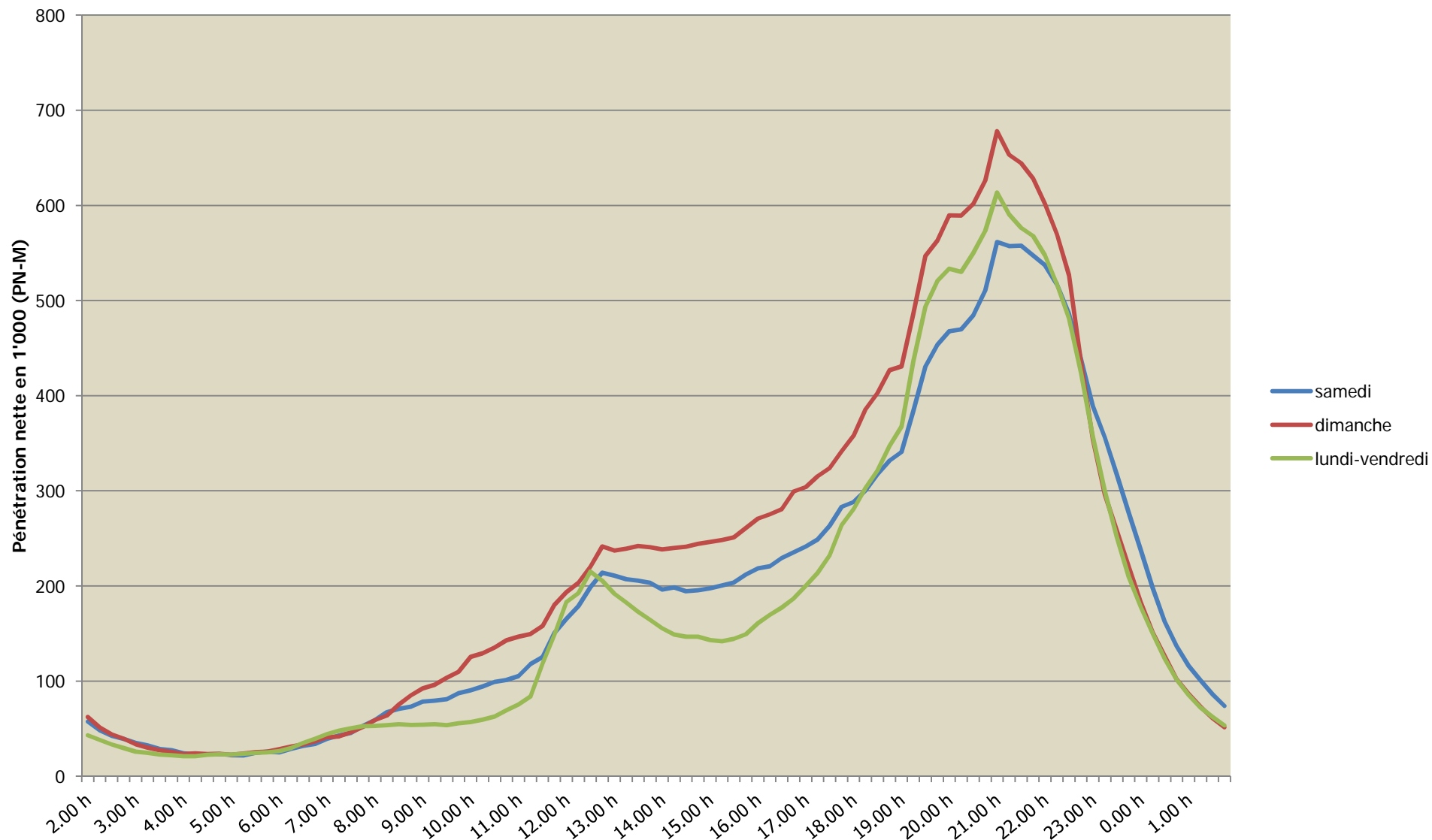
Groupe cible: personnes 3+ (avec invités)

Univers: 5'186'000 personnes

Source: Mediapulse TV Data (Instar Analytics)

# TV durant la journée en Suisse romande - 2<sup>e</sup> semestre 2018

Pénétration nette en 1'000, personnes 3+, TV totale, 24h, all Platforms, Overnight +7



Échantillon: 1'505 (lu-ve), 1'504 (sa), 1'510 (di)

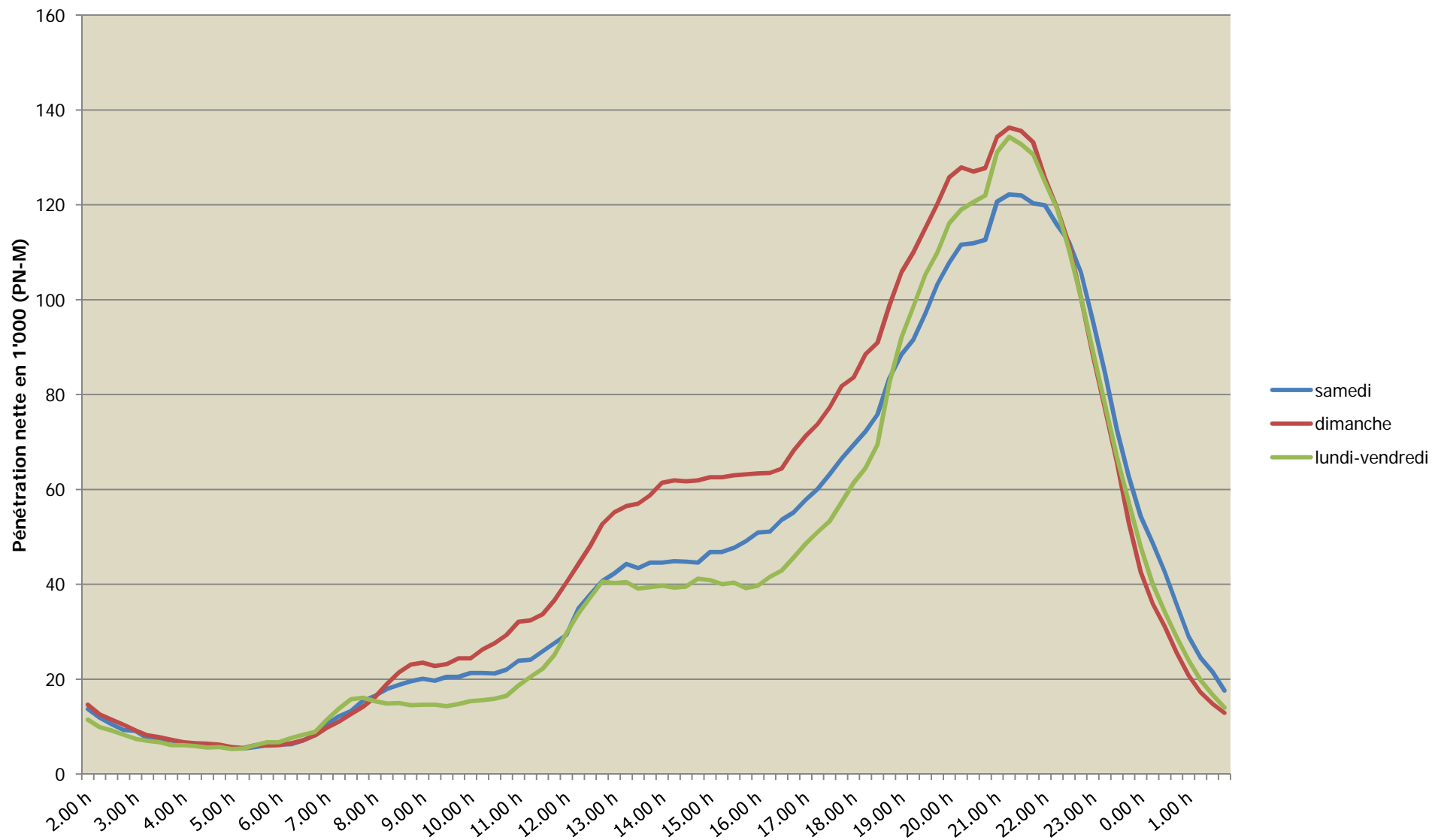
Groupe cible: personnes 3+ (avec invités)

Univers: 1'840'000 personnes

Source: Mediapulse TV Data (Instar Analytics)

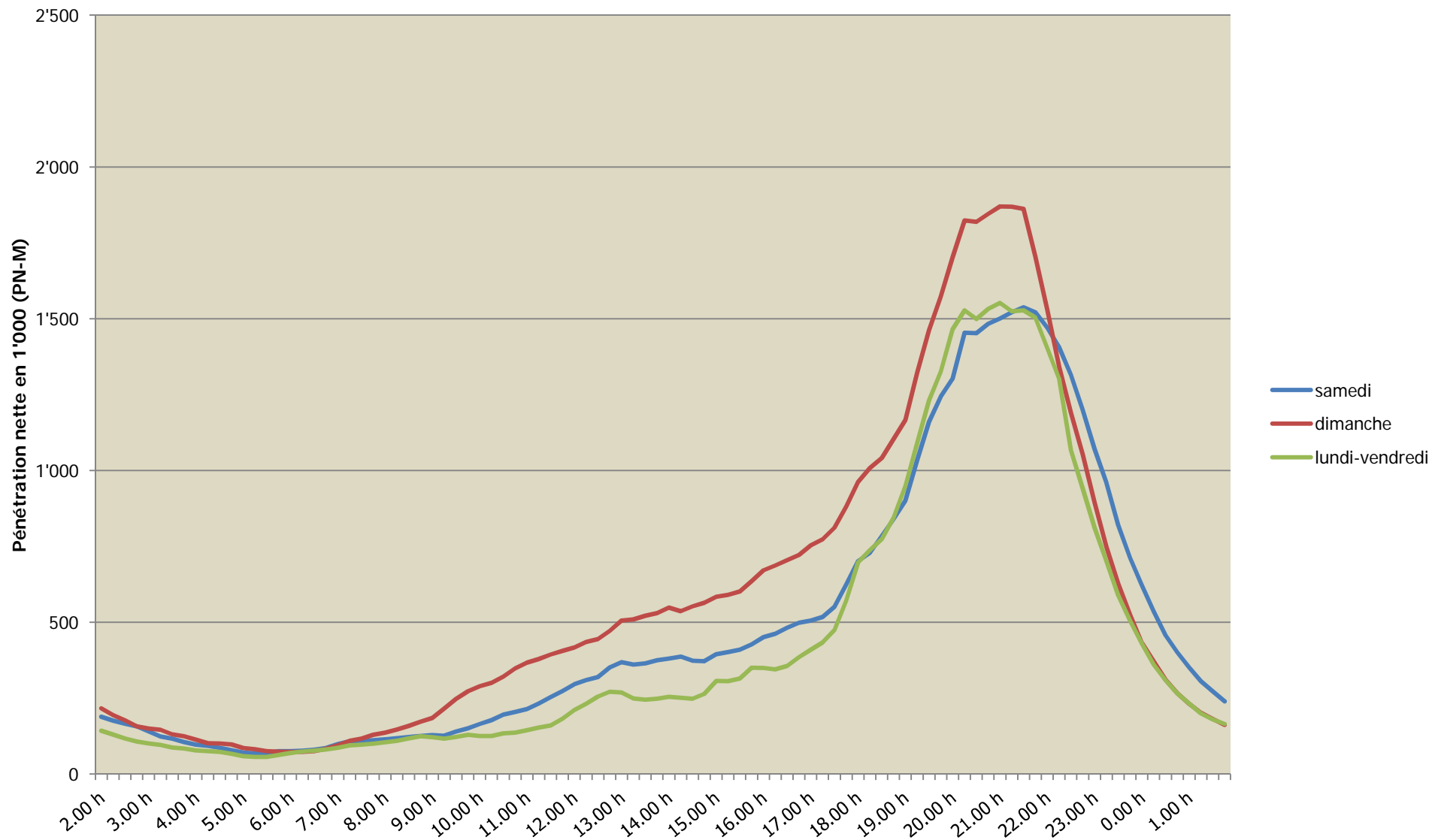
# TV durant la journée en Suisse italienne - 2<sup>e</sup> semestre 2018

Pénétration nette en 1'000, personnes 3+, TV totale, 24h, all Platforms, Overnight +7



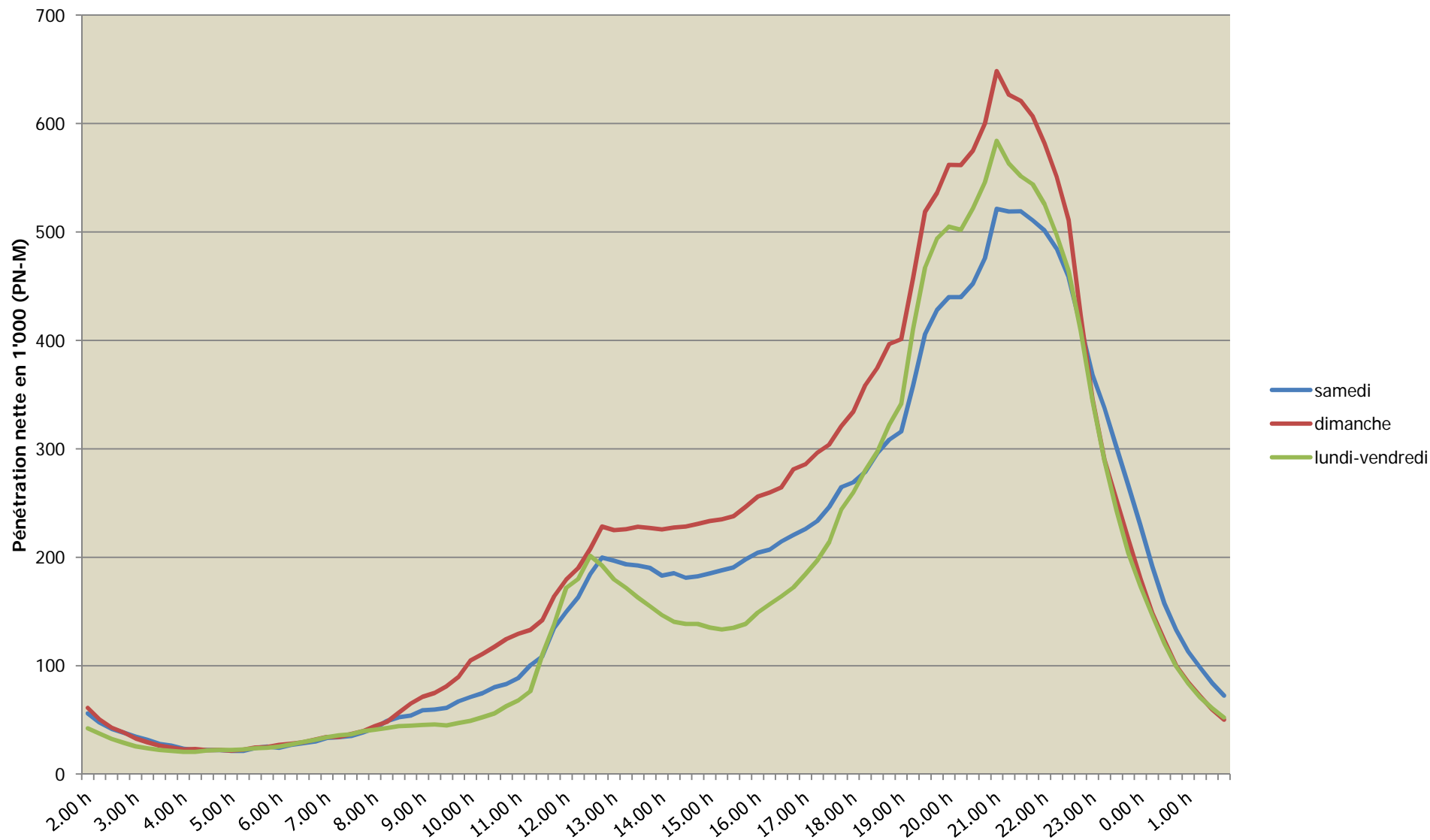
# TV durant la journée en Suisse alémanique - 2<sup>e</sup> semestre 2018

Pénétration nette en 1'000, personnes 15+, TV totale, 24h, all Platforms, Overnight +7



# TV durant la journée en Suisse romande - 2<sup>e</sup> semestre 2018

Pénétration nette en 1'000, personnes 15+, TV totale, 24h, all Platforms, Overnight +7



Échantillon: 1'257 (lu-ve), 1'261 (sa), 1'268 (di)

Groupe cible: personnes 15+ (avec invités)

Univers: 1'595'000 personnes

Source: Mediapulse TV Data (Instar Analytics)

# TV durant la journée en Suisse italienne - 2<sup>e</sup> semestre 2018

Pénétration nette en 1'000, personnes 15+, TV totale, 24h, all Platforms, Overnight +7

