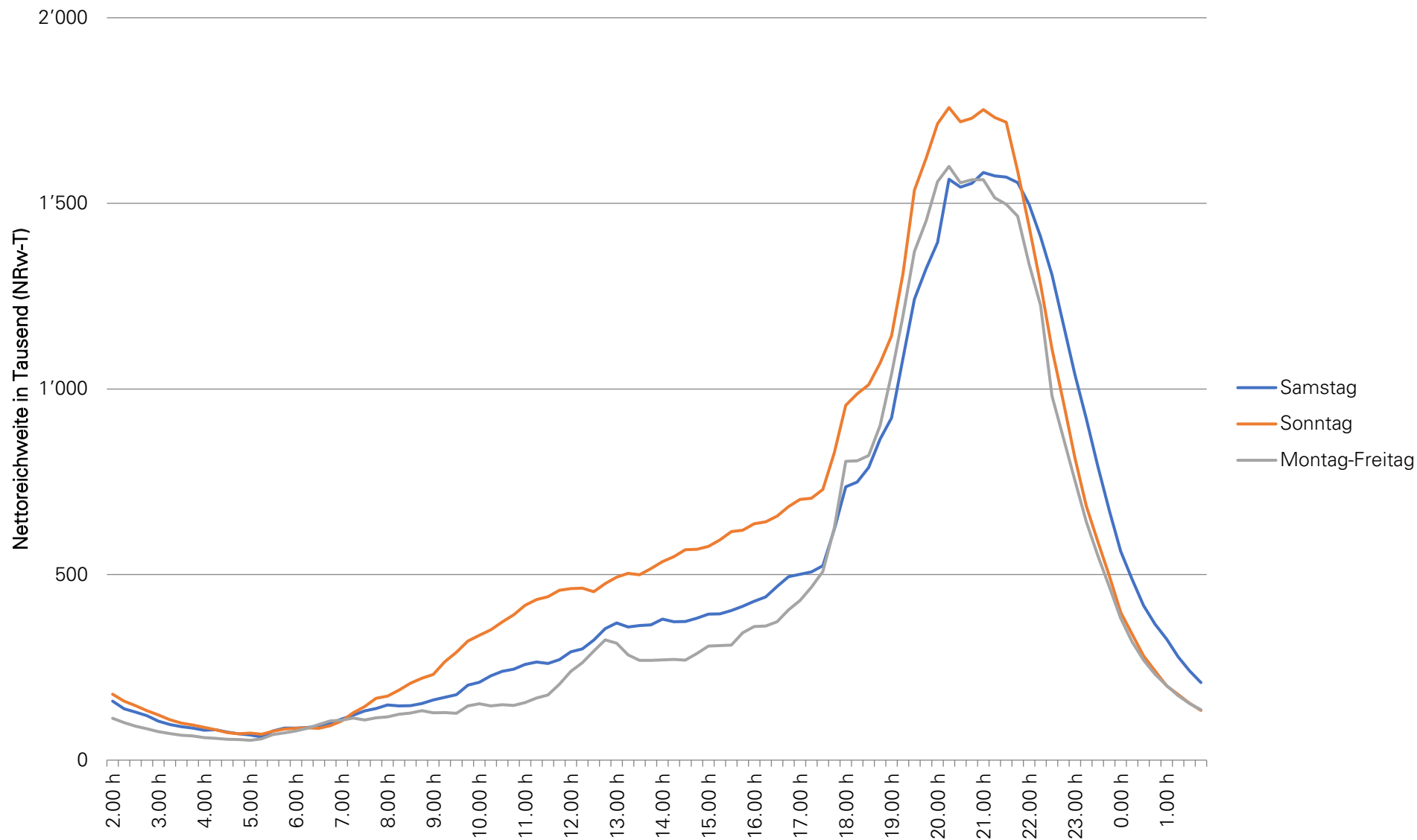


TV im Tagesverlauf Deutsche Schweiz - 2. Semester 2021

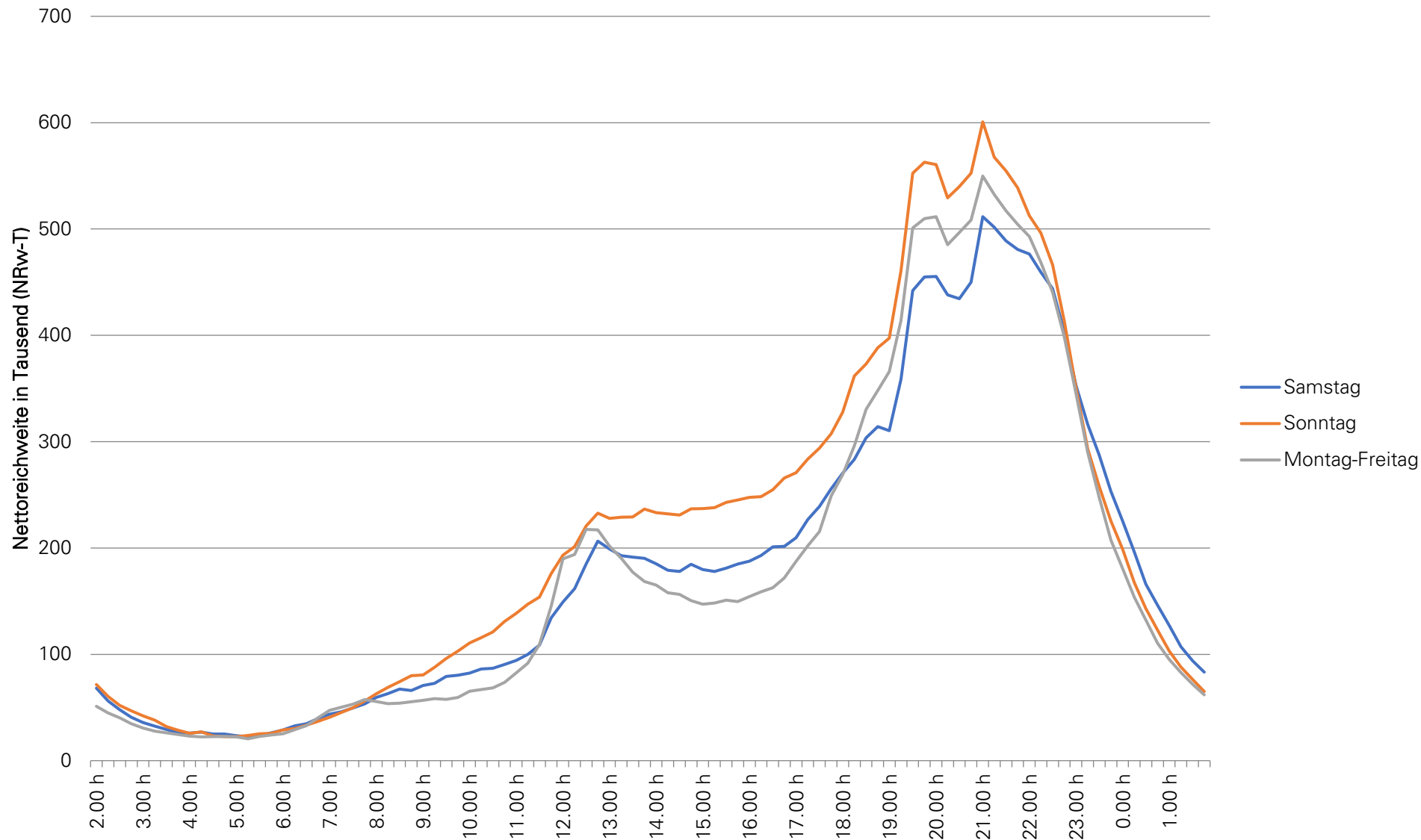
Nettoreichweite in Tausend, Personen 3+, TV-Total, 24h, all Platforms, Overnight +7



Stichprobe: 2'285 (Mo-Fr), 2'303 (Sa), 2'304 (So)
Zielgruppe: Personen 3+ (inkl. Gäste)

TV im Tagesverlauf Suisse romande - 2. Semester 2021

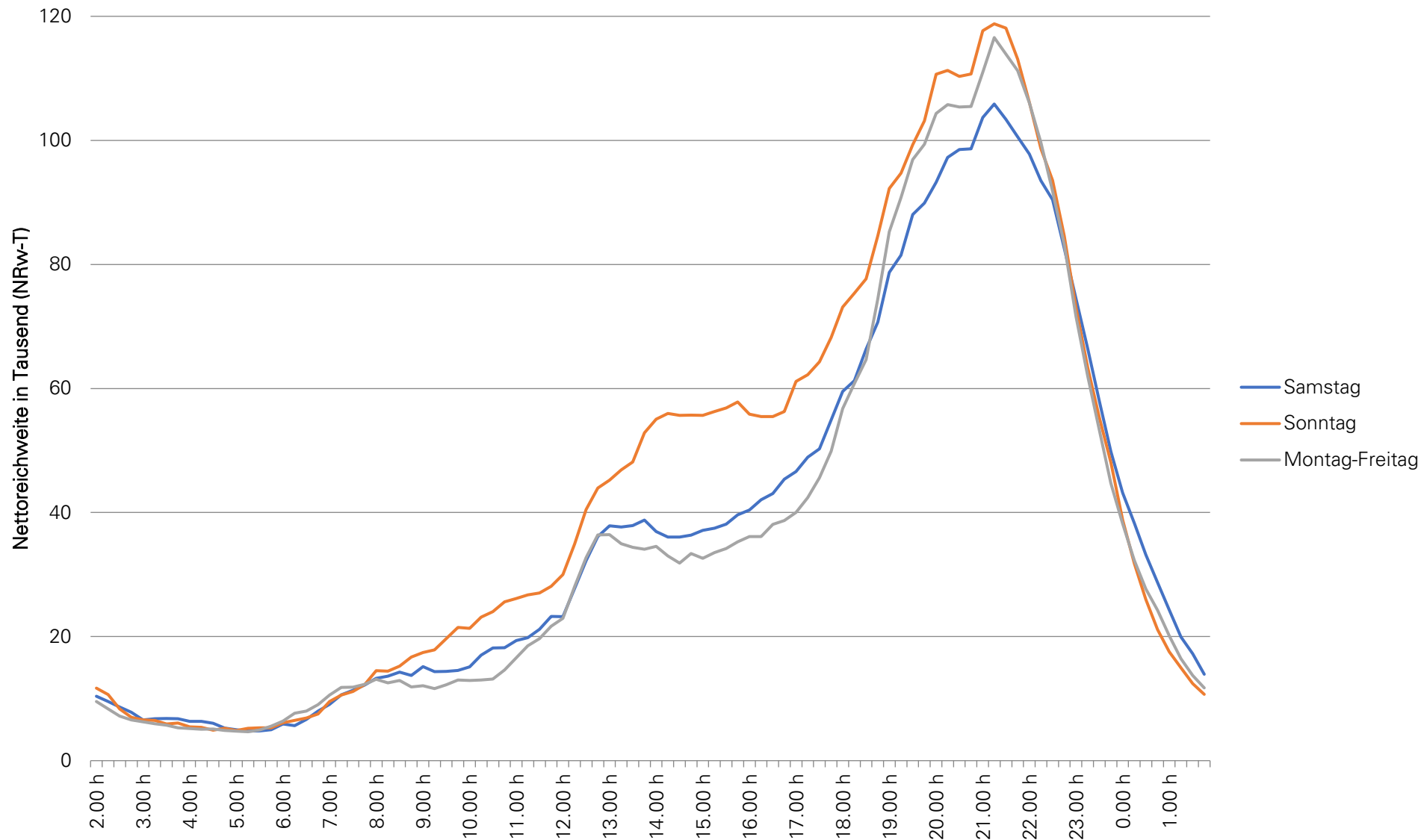
Nettoreichweite in Tausend, Personen 3+, TV-Total, 24h, all Platforms, Overnight +7



Stichprobe: 1'441 (Mo-Fr), 1'445 (Sa), 1'449 (So)
Zielgruppe: Personen 3+ (inkl. Gäste)

TV im Tagesverlauf Svizzera italiana - 2. Semester 2021

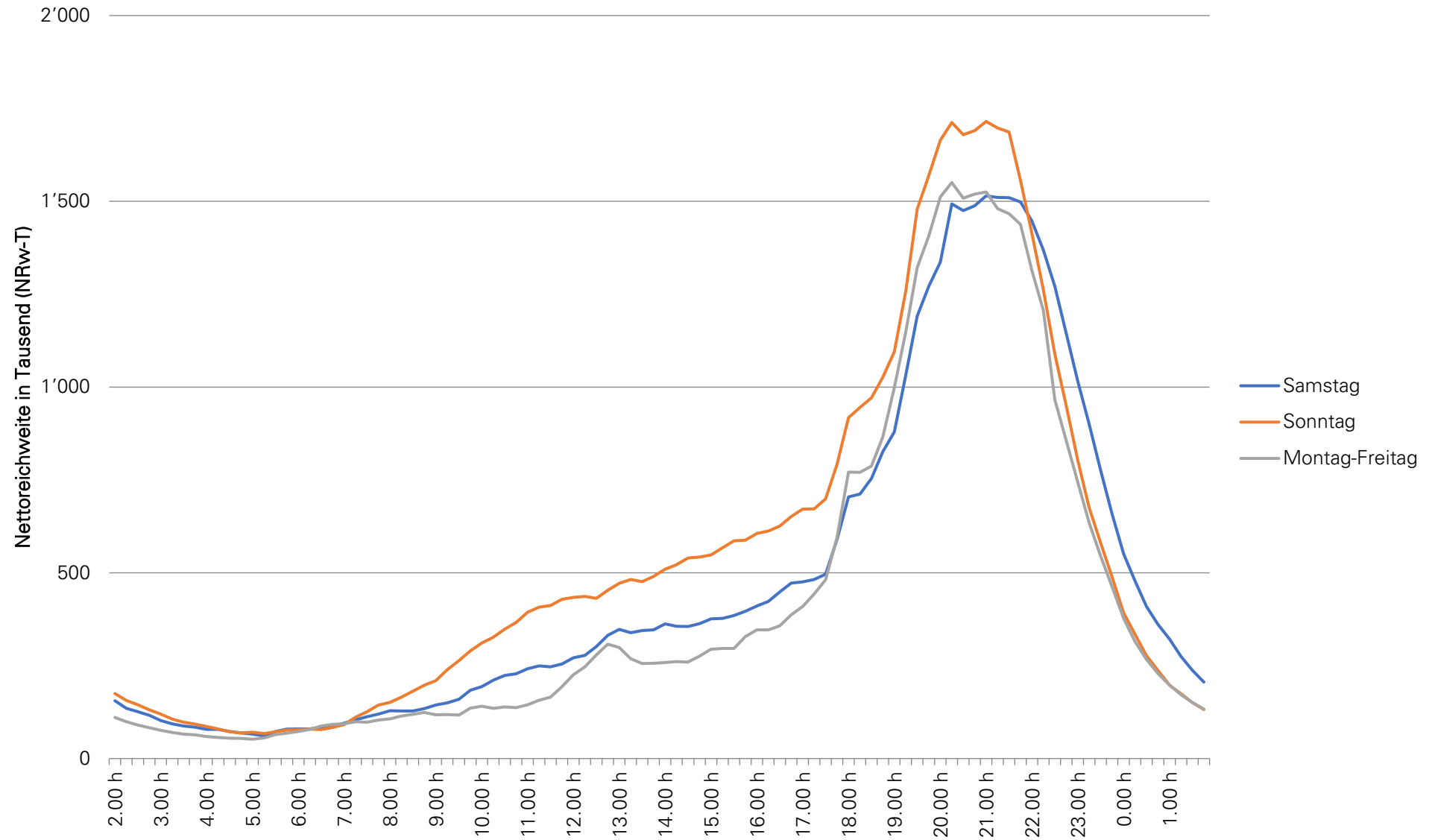
Nettoreichweite in Tausend, Personen 3+, TV-Total, 24h, all Platforms, Overnight +7



Stichprobe: 667 (Mo-Fr), 672 (Sa), 671 (So)
Zielgruppe: Personen 3+ (inkl. Gäste)

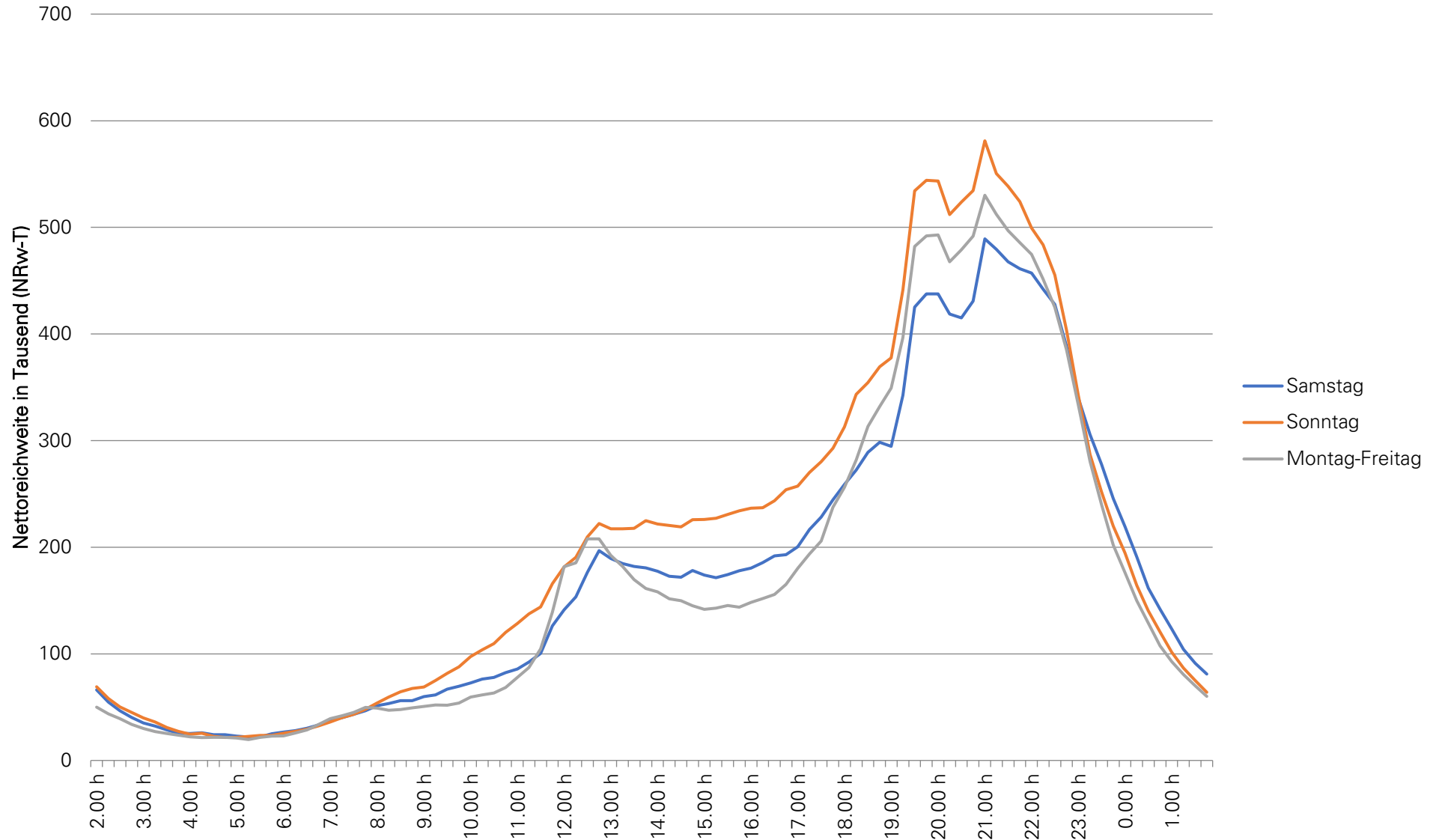
TV im Tagesverlauf Deutsche Schweiz - 2. Semester 2021

Nettoreichweite in Tausend, Personen 15+, TV-Total, 24h, all Platforms, Overnight +7



TV im Tagesverlauf Suisse romande - 2. Semester 2021

Nettoreichweite in Tausend, Personen 15+, TV-Total, 24h, all Platforms, Overnight +7



Stichprobe: 1'235 (Mo-Fr), 1'239 (Sa), 1'245 (So)
Zielgruppe: Personen 15+ (inkl. Gäste)

TV im Tagesverlauf Svizzera italiana - 2. Semester 2021

Nettoreichweite in Tausend, Personen 15+, TV-Total, 24h, all Platforms, Overnight +7

