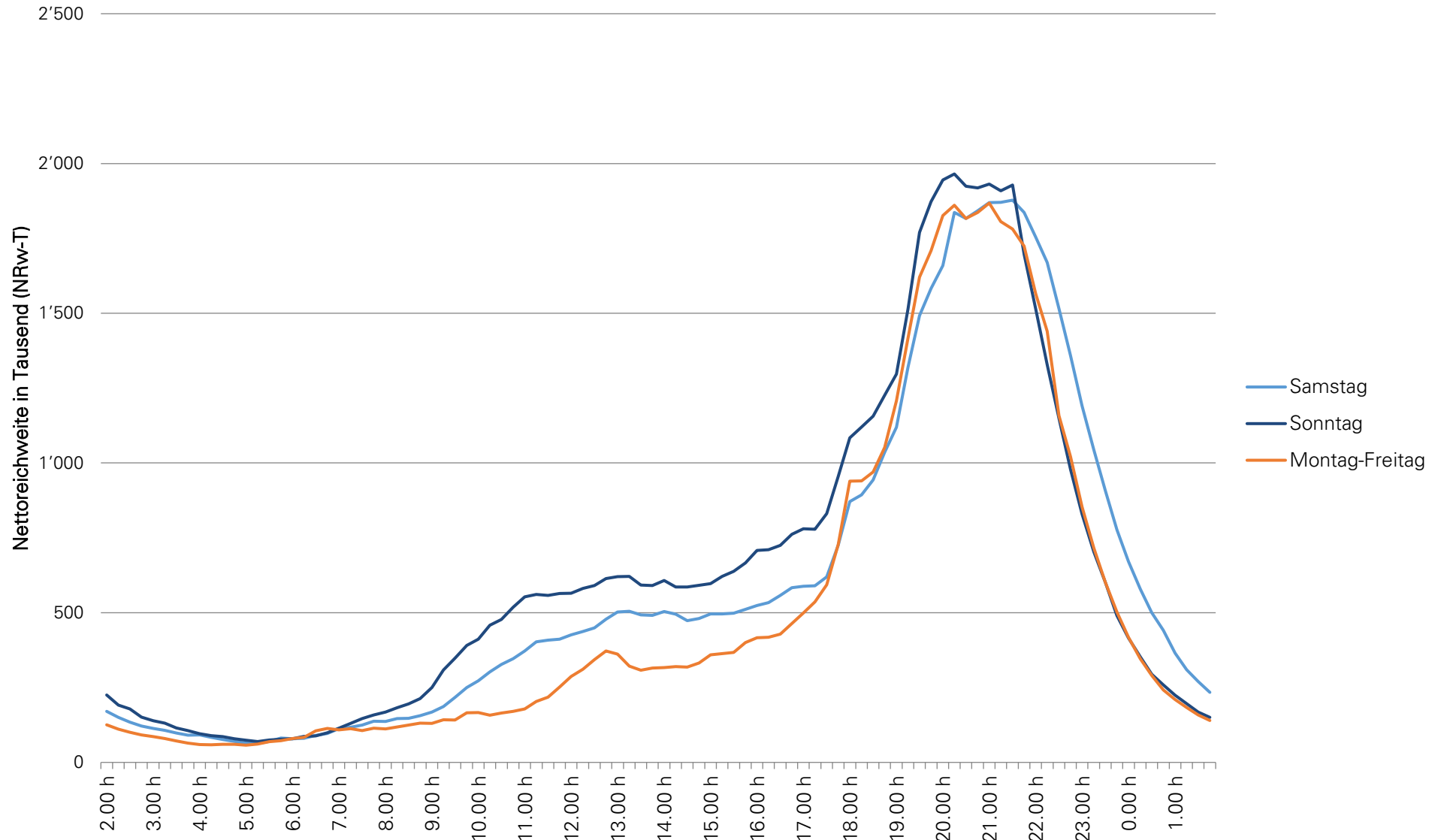


TV im Tagesverlauf Deutsche Schweiz - 1. Semester 2021

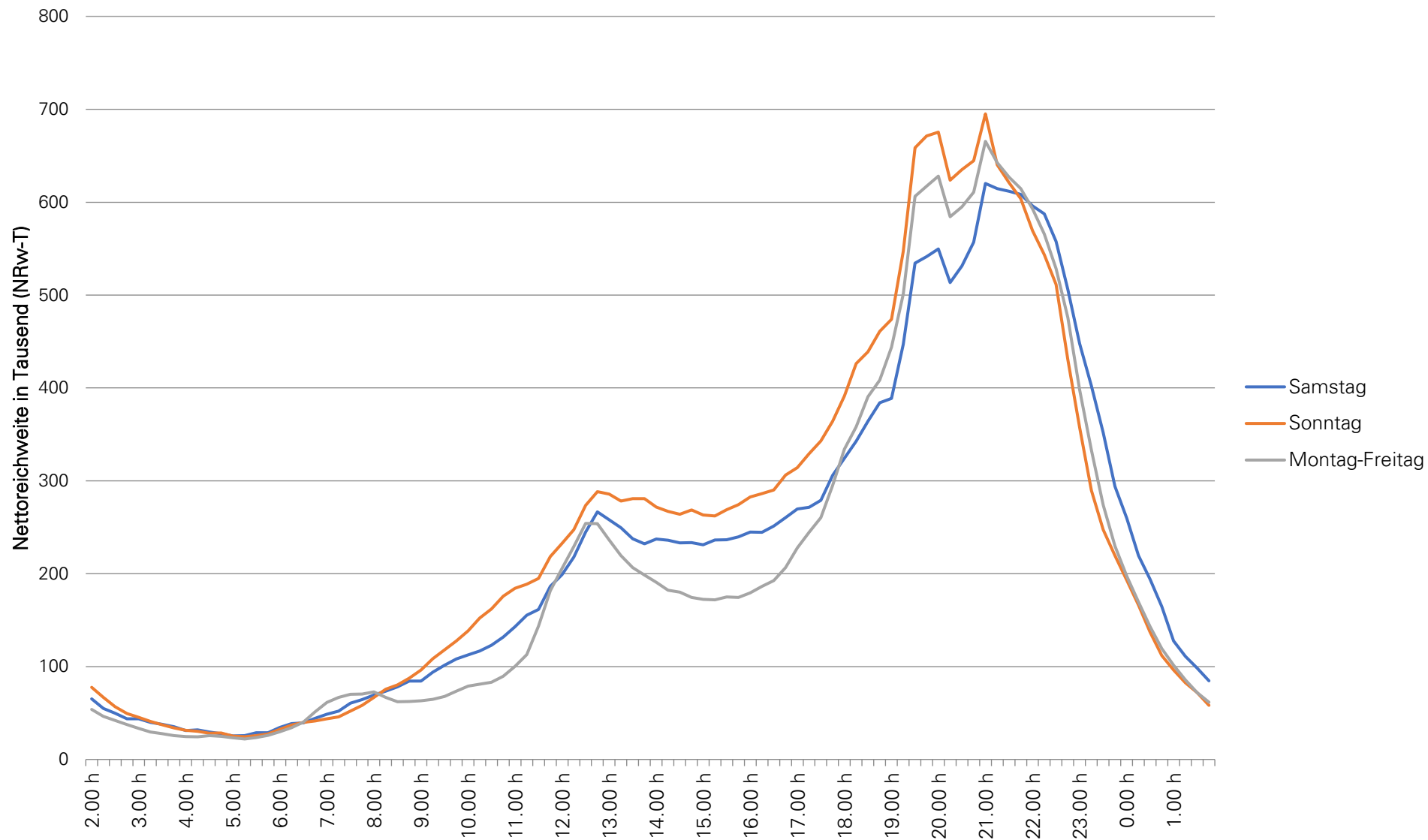
Nettoreichweite in Tausend, Personen 3+, TV-Total, 24h, all Platforms, Overnight +7



Stichprobe: 2'313 (Mo-Fr), 2'339 (Sa), 2'336 (So)
Zielgruppe: Personen 3+ (inkl. Gäste)

TV im Tagesverlauf Suisse romande - 1. Semester 2021

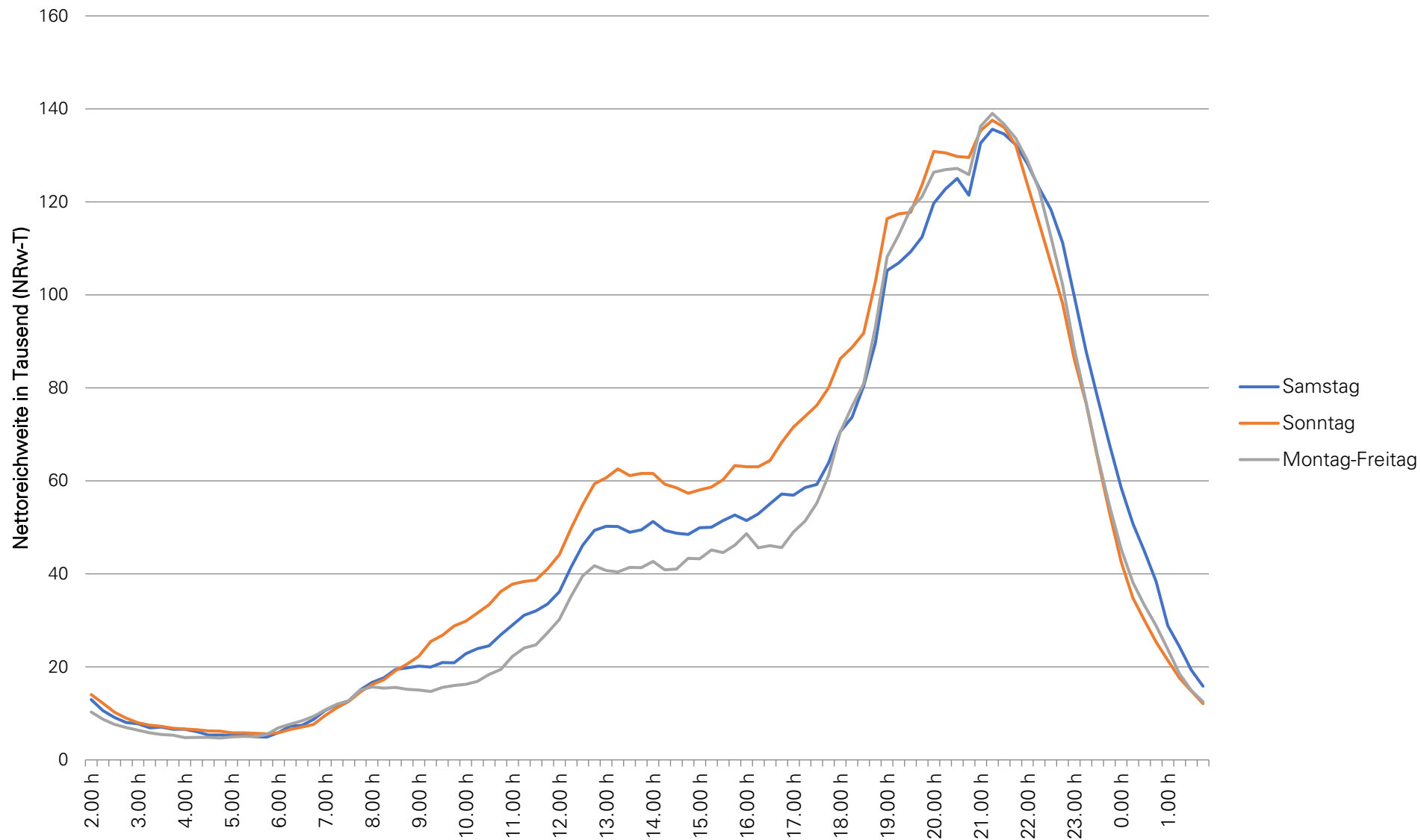
Nettoreichweite in Tausend, Personen 3+, TV-Total, 24h, all Platforms, Overnight +7



Stichprobe: 1'462 (Mo-Fr), 1'473 (Sa), 1'475 (So)
Zielgruppe: Personen 3+ (inkl. Gäste)

TV im Tagesverlauf Svizzera italiana - 1. Semester 2021

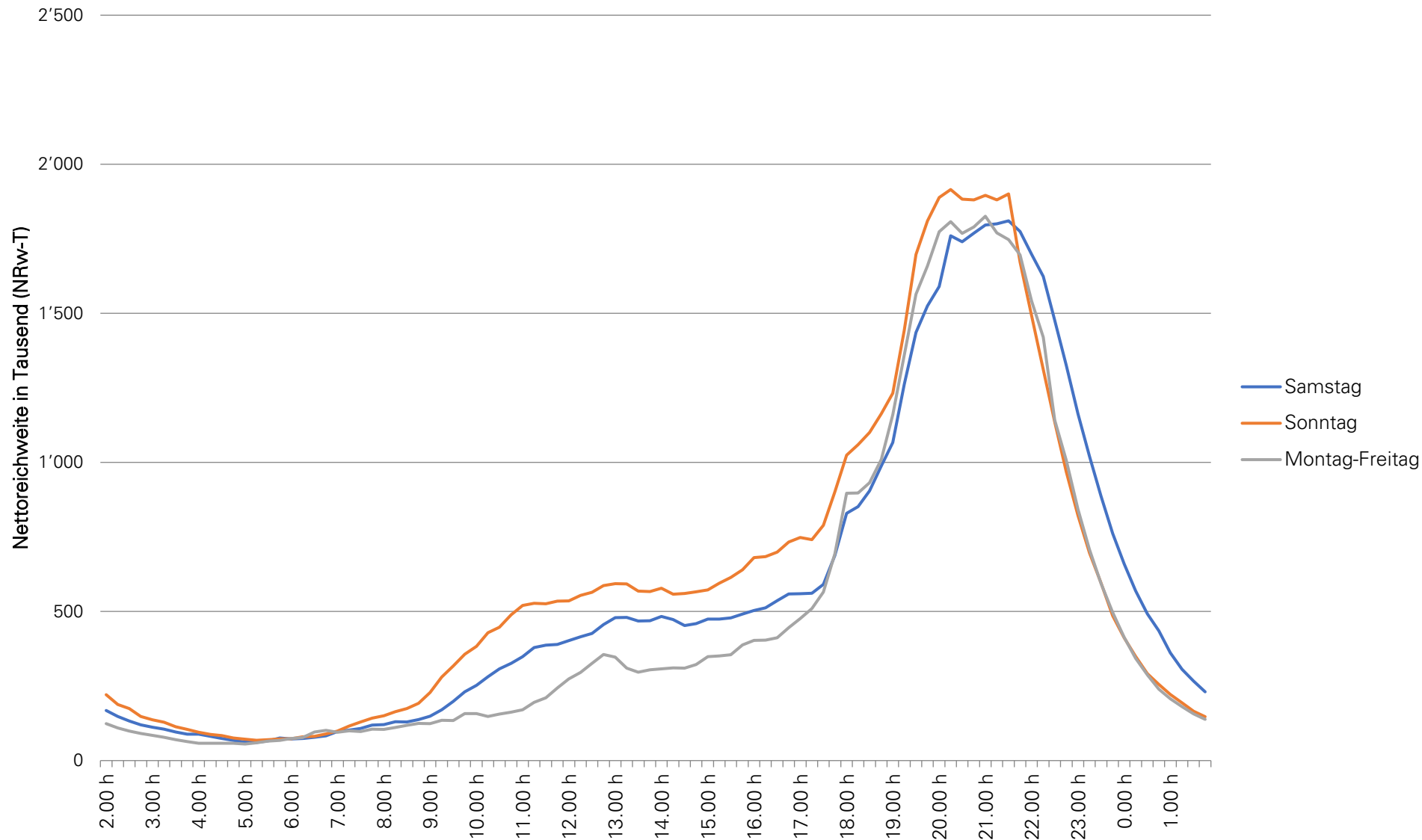
Nettoreichweite in Tausend, Personen 3+, TV-Total, 24h, all Platforms, Overnight +7



Stichprobe: 677 (Mo-Fr), 687 (Sa), 685 (So)
Zielgruppe: Personen 3+ (inkl. Gäste)

TV im Tagesverlauf Deutsche Schweiz - 1. Semester 2021

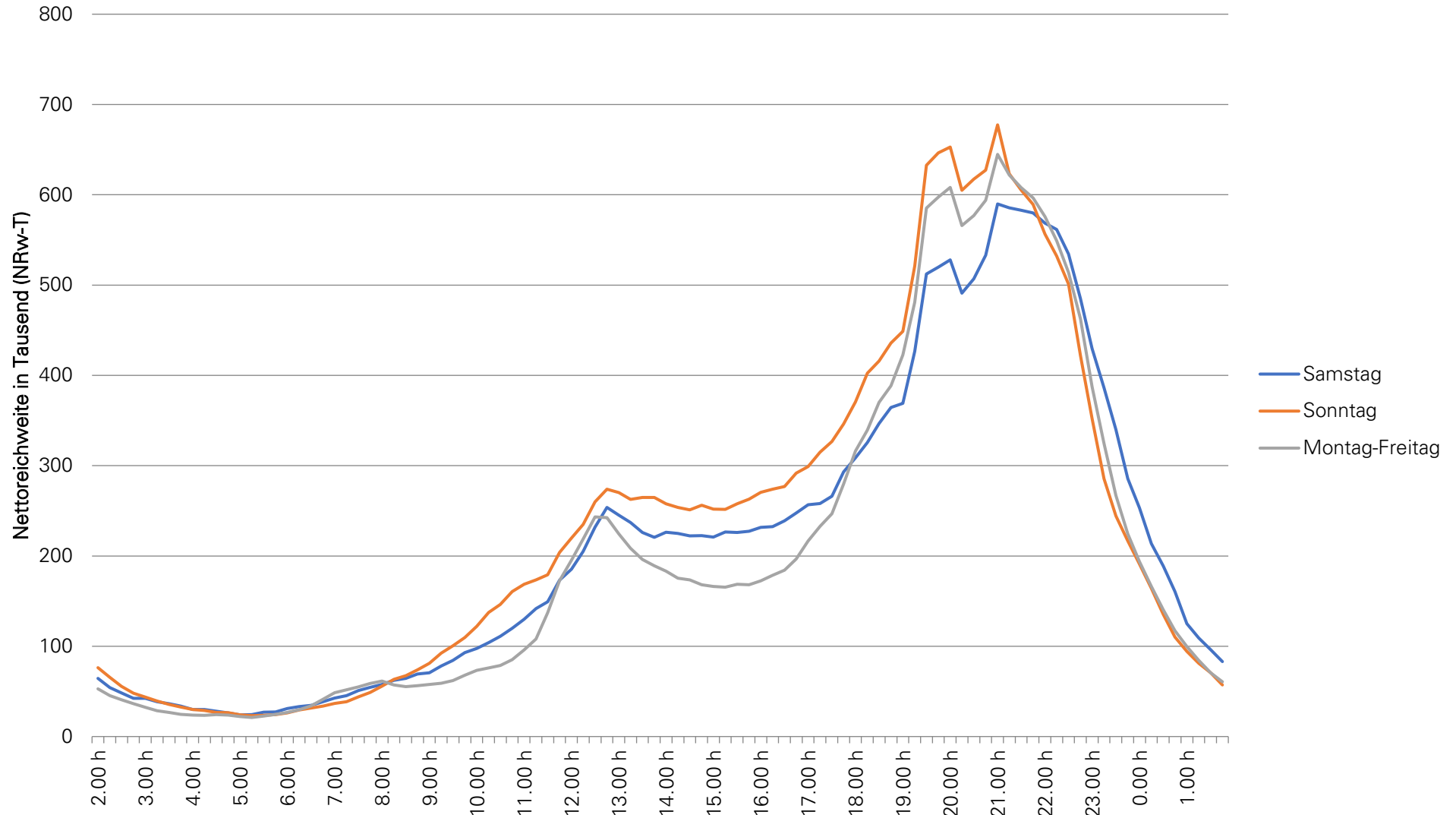
Nettoreichweite in Tausend, Personen 15+, TV-Total, 24h, all Platforms, Overnight +7



Stichprobe: 1'985 (Mo-Fr), 2'008 (Sa), 2'007 (So)
Zielgruppe: Personen 15+ (inkl. Gäste)

TV im Tagesverlauf Suisse romande - 1. Semester 2021

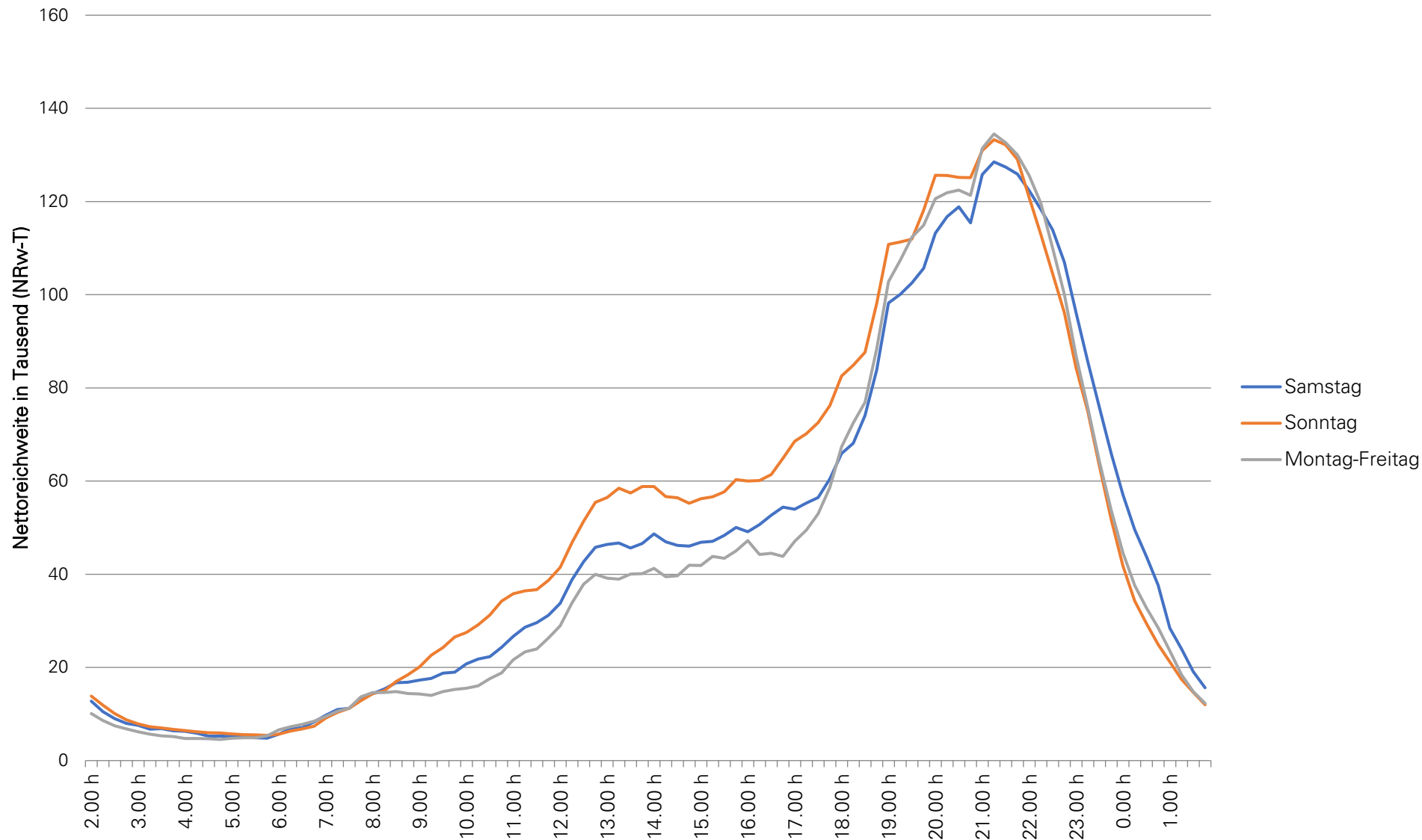
Nettoreichweite in Tausend, Personen 15+, TV-Total, 24h, all Platforms, Overnight +7



Stichprobe: 1'249 (Mo-Fr), 1'258 (Sa), 1'264 (So)
Zielgruppe: Personen 15+ (inkl. Gäste)

TV im Tagesverlauf Svizzera italiana - 1. Semester 2021

Nettoreichweite in Tausend, Personen 15+, TV-Total, 24h, all Platforms, Overnight +7



Stichprobe: 586 (Mo-Fr), 593 (Sa), 593 (So)
Zielgruppe: Personen 15+ (inkl. Gäste)