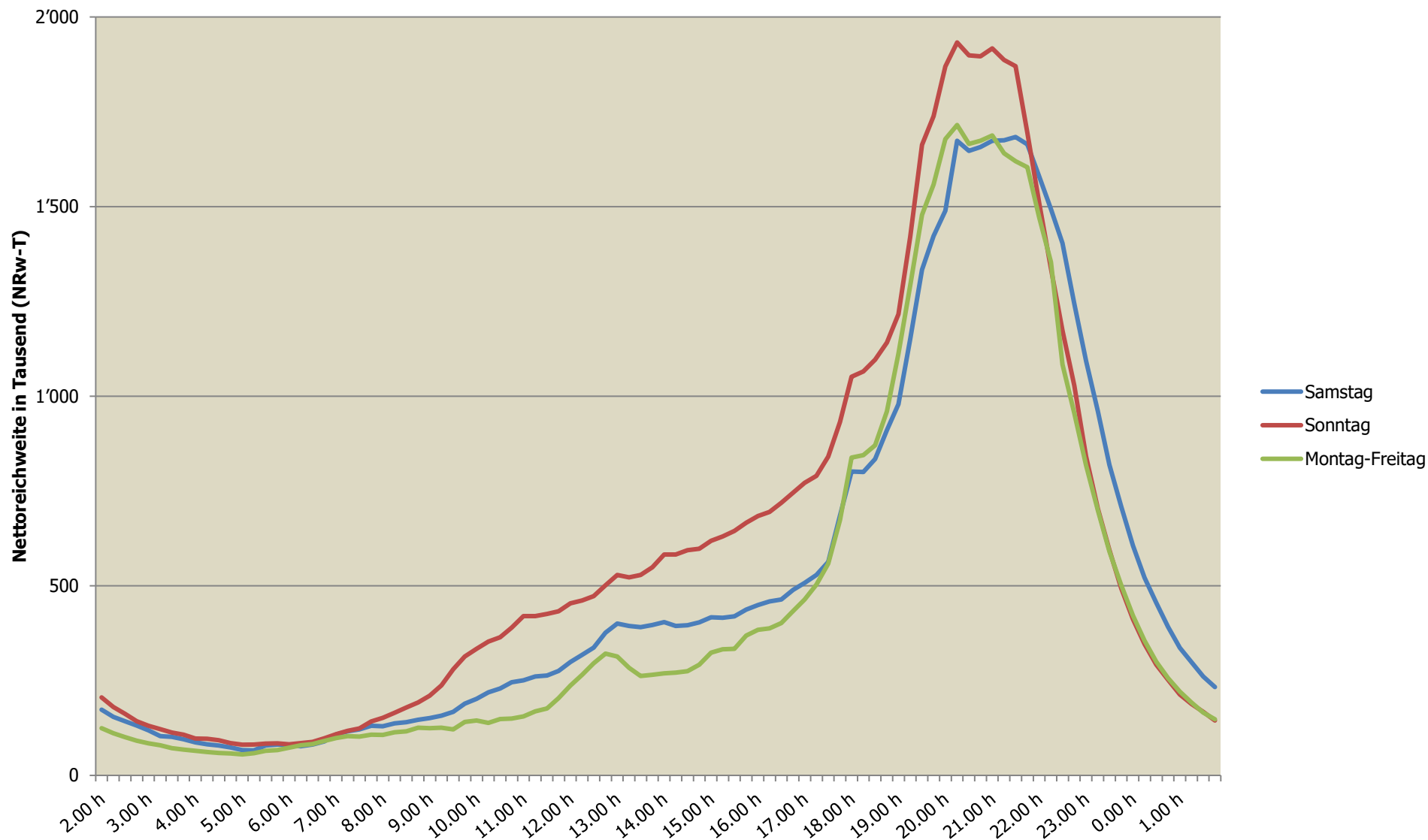


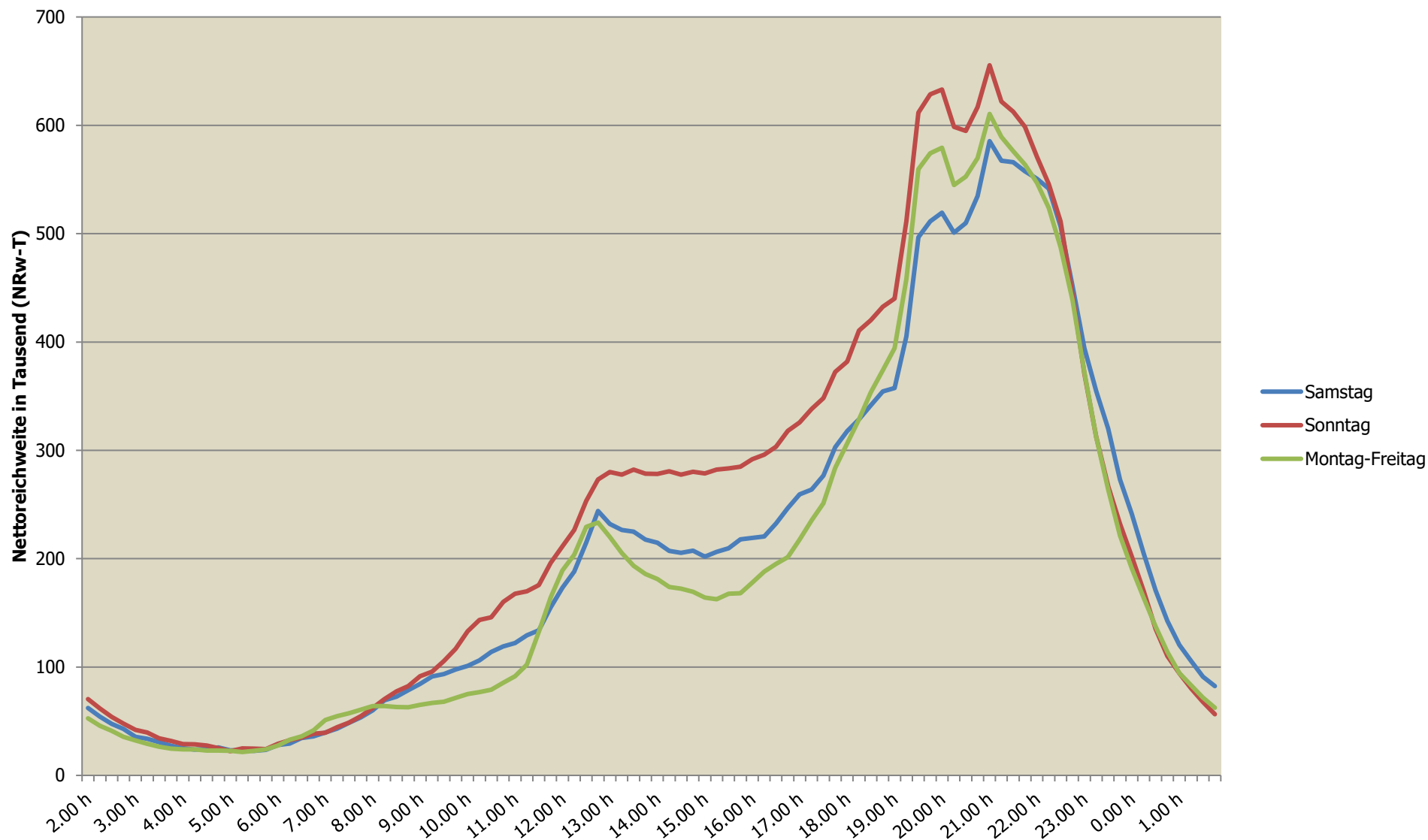
TV im Tagesverlauf Deutsche Schweiz - 2. Semester 2020

Nettoreichweite in Tausend, Personen 3+, TV-Total, 24h, all Platforms, Overnight +7



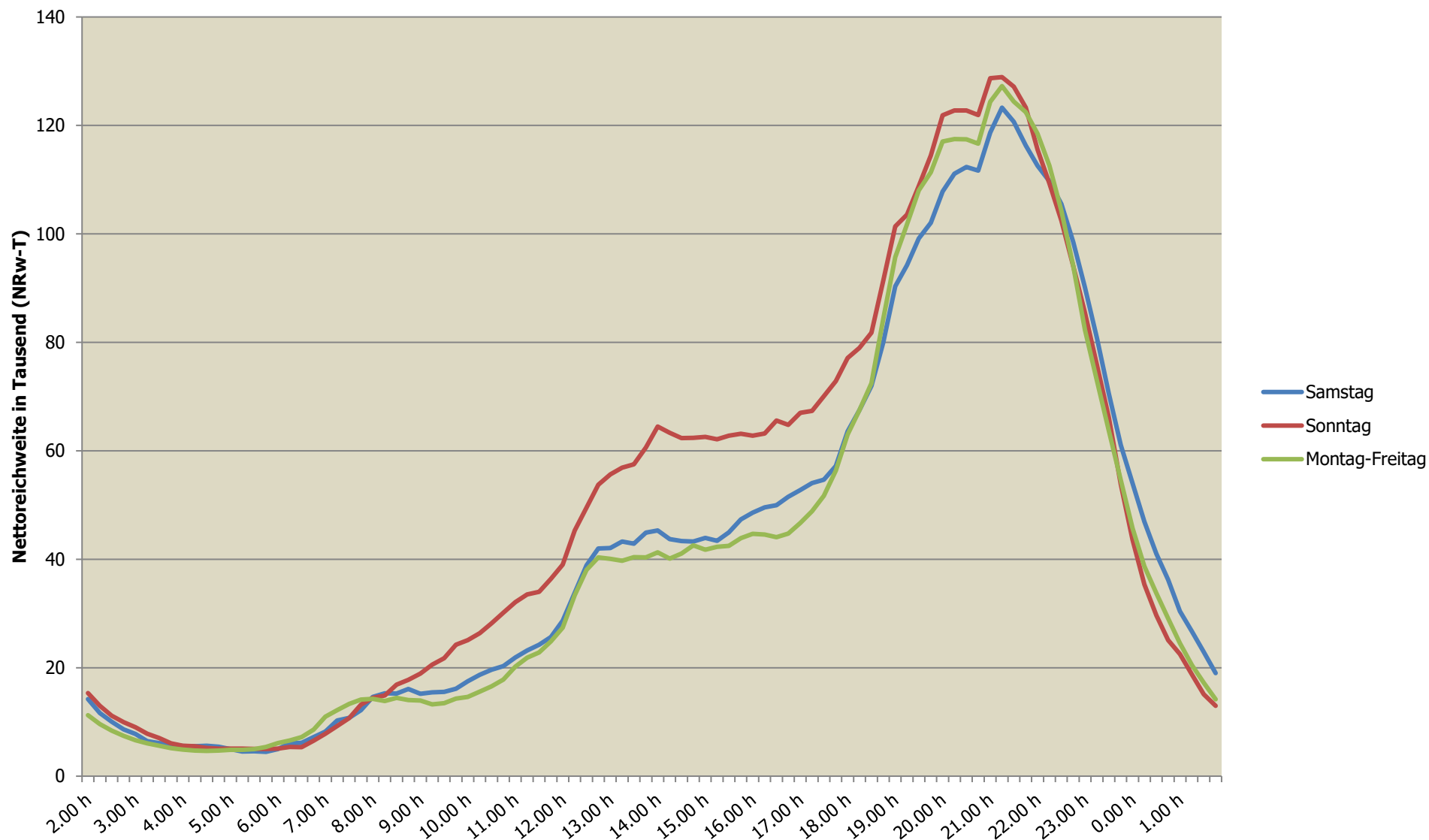
TV im Tagesverlauf Suisse romande - 2. Semester 2020

Nettoreichweite in Tausend, Personen 3+, TV-Total, 24h, all Platforms, Overnight +7



TV im Tagesverlauf Svizzera italiana - 2. Semester 2020

Nettoreichweite in Tausend, Personen 3+, TV-Total, 24h, all Platforms, Overnight +7



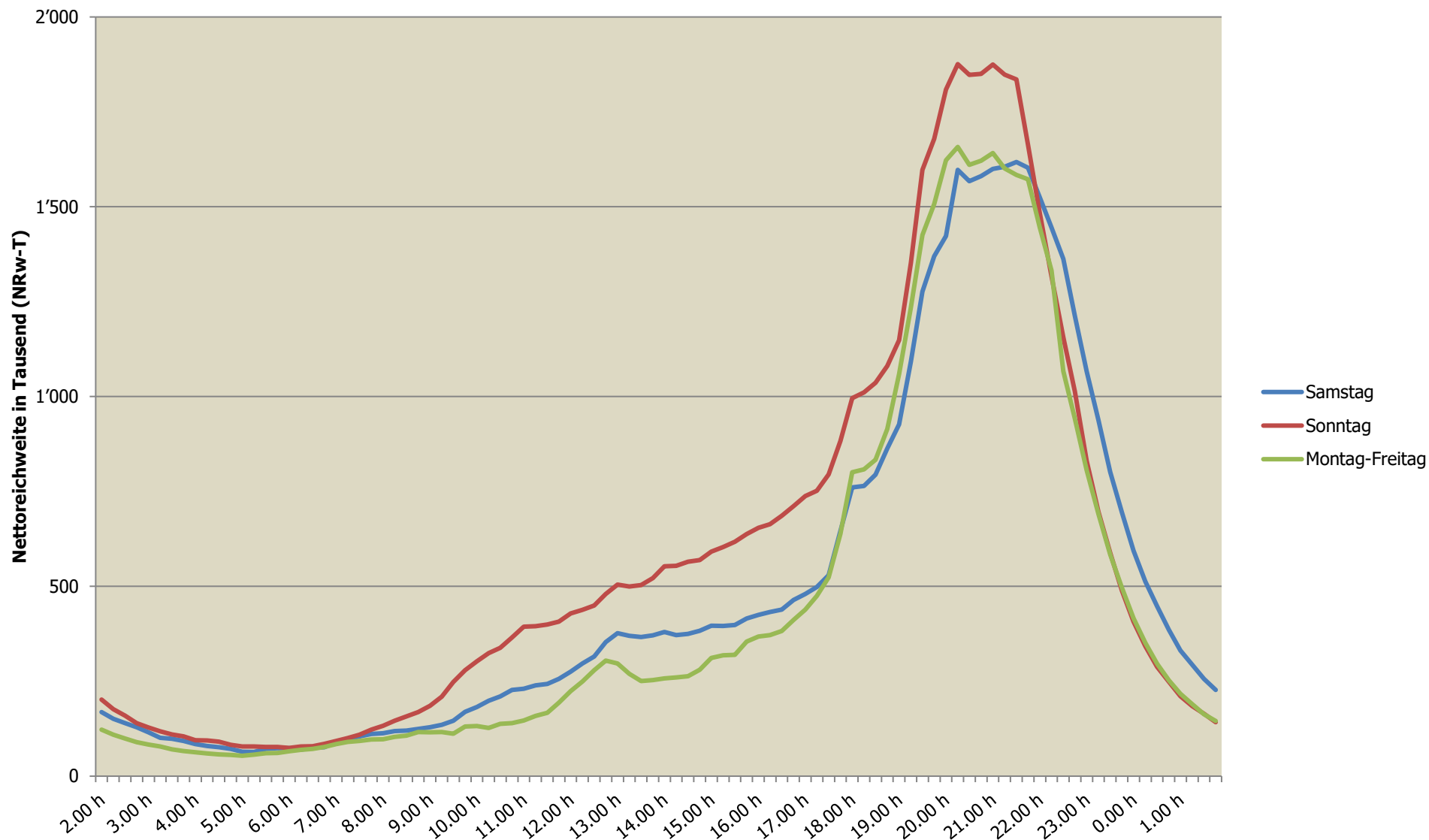
Stichprobe: 668 (Mo-Fr), 675 (Sa), 677 (So)
Zielgruppe: Personen 3+ (inkl. Gäste)

Universum: 337'000 Personen

Quelle: Mediapulse TV Data (Instar Analytics)

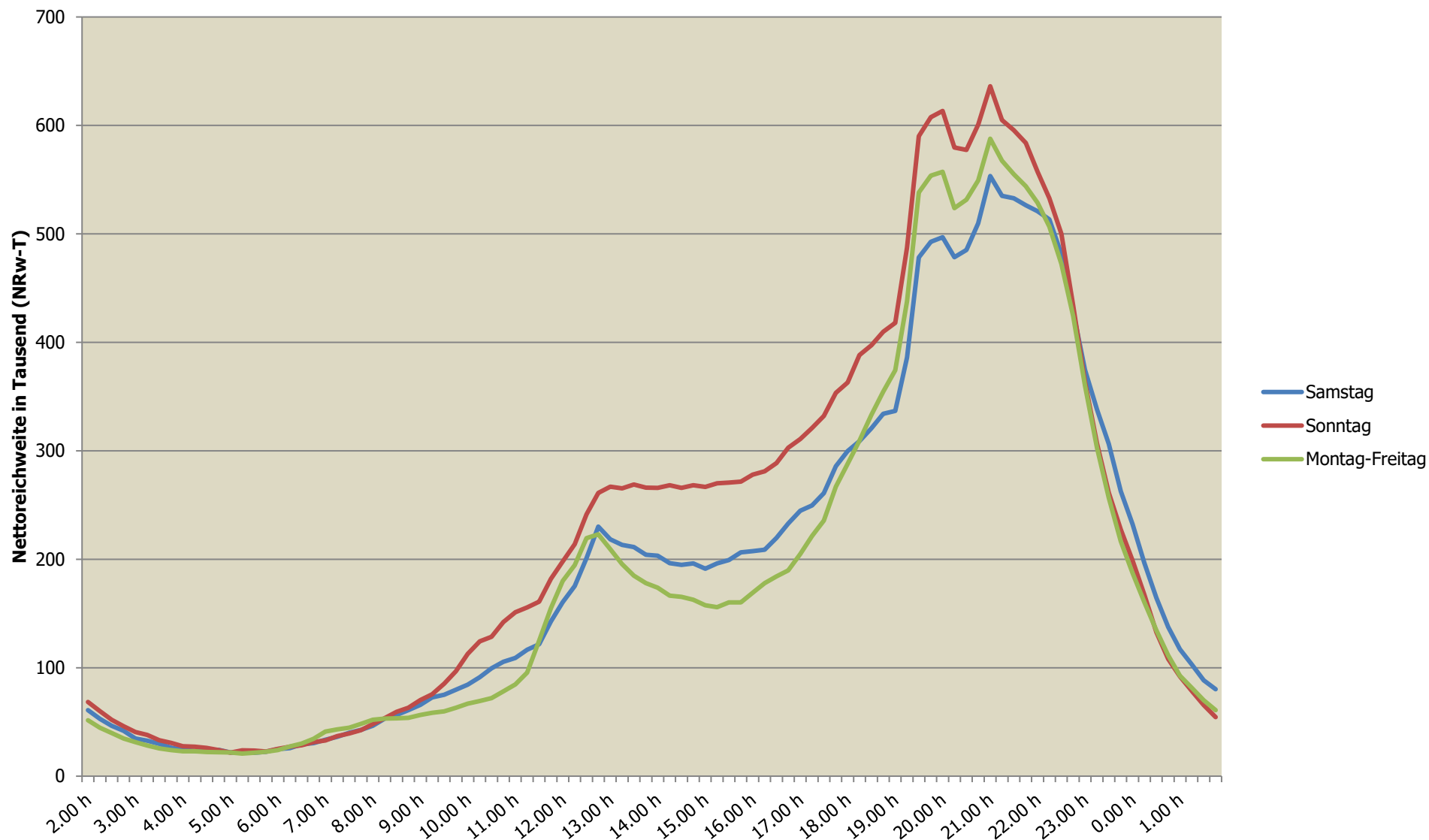
TV im Tagesverlauf Deutsche Schweiz - 2. Semester 2020

Nettoreichweite in Tausend, Personen 15+, TV-Total, 24h, all Platforms, Overnight +7



TV im Tagesverlauf Suisse romande - 2. Semester 2020

Nettoreichweite in Tausend, Personen 15+, TV-Total, 24h, all Platforms, Overnight +7



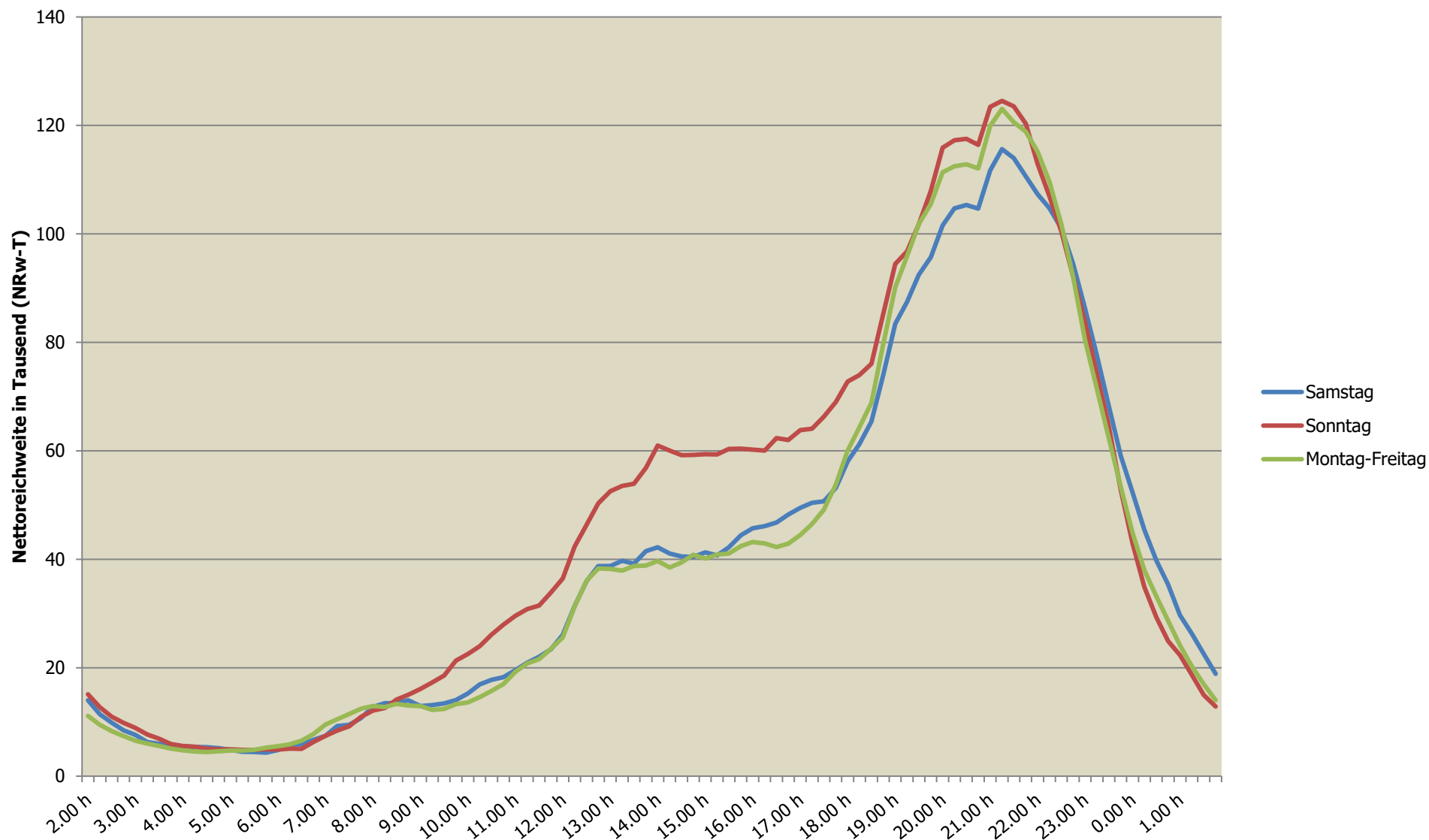
Stichprobe: 1'230 (Mo-Fr), 1'235 (Sa), 1'236 (So)
 Zielgruppe: Personen 15+ (inkl. Gäste)

Universum: 1'608'000 Personen

Quelle: Mediapulse TV Data (Instar Analytics)

TV im Tagesverlauf Svizzera italiana - 2. Semester 2020

Nettoreichweite in Tausend, Personen 15+, TV-Total, 24h, all Platforms, Overnight +7



Stichprobe: 588 (Mo-Fr), 592 (Sa), 596 (So)
 Zielgruppe: Personen 15+ (inkl. Gäste)

Universum: 300'000 Personen

Quelle: Mediapulse TV Data (Instar Analytics)