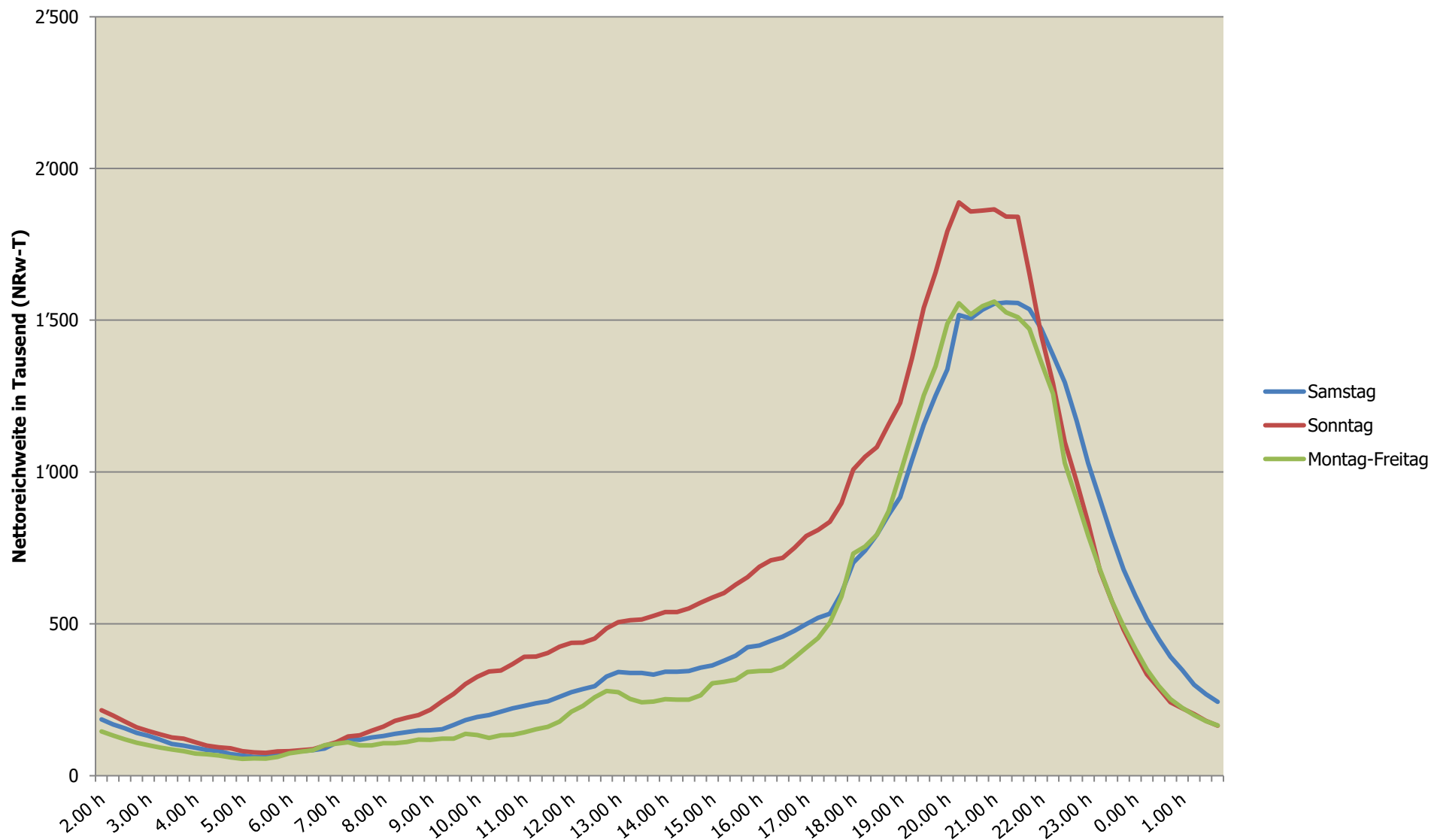


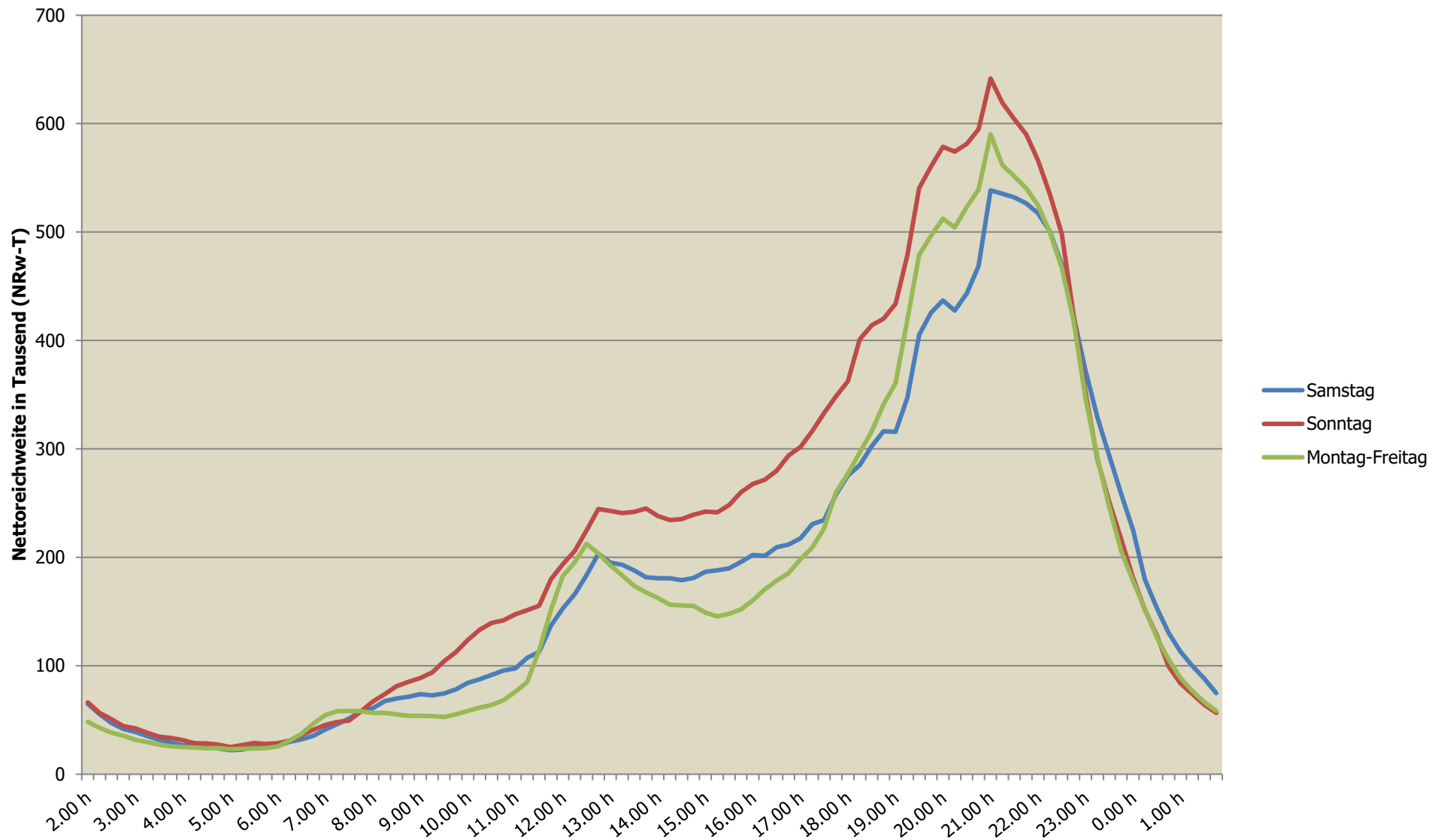
TV im Tagesverlauf Deutsche Schweiz - 2. Semester 2019

Nettoreichweite in Tausend, Personen 3+, TV-Total, 24h, all Platforms, Overnight +7



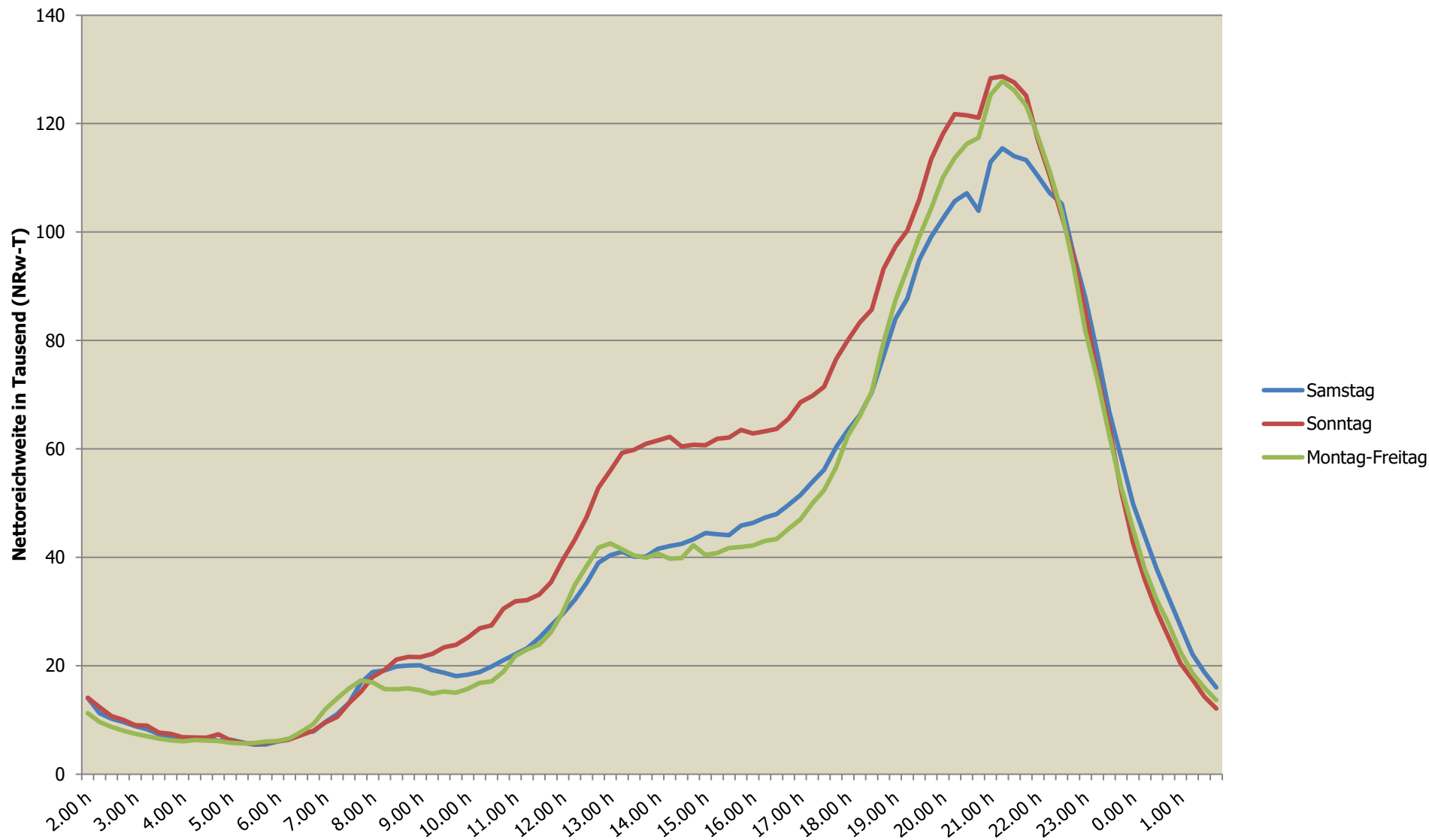
TV im Tagesverlauf Suisse romande - 2. Semester 2019

Nettoreichweite in Tausend, Personen 3+, TV-Total, 24h, all Platforms, Overnight +7



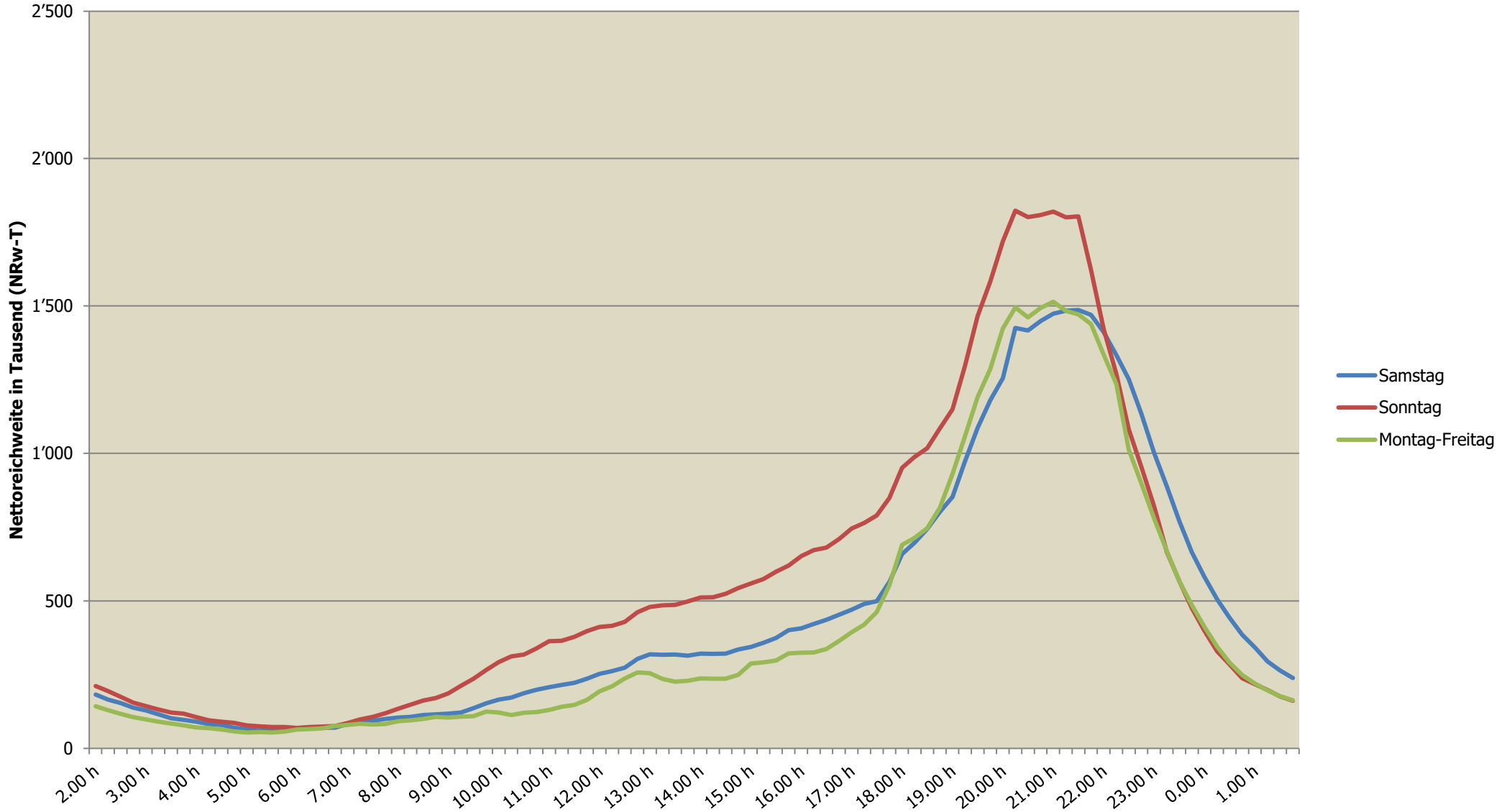
TV im Tagesverlauf Svizzera italiana - 2. Semester 2019

Nettoreichweite in Tausend, Personen 3+, TV-Total, 24h, all Platforms, Overnight +7



TV im Tagesverlauf Deutsche Schweiz - 2. Semester 2019

Nettoreichweite in Tausend, Personen 15+, TV-Total, 24h, all Platforms, Overnight +7



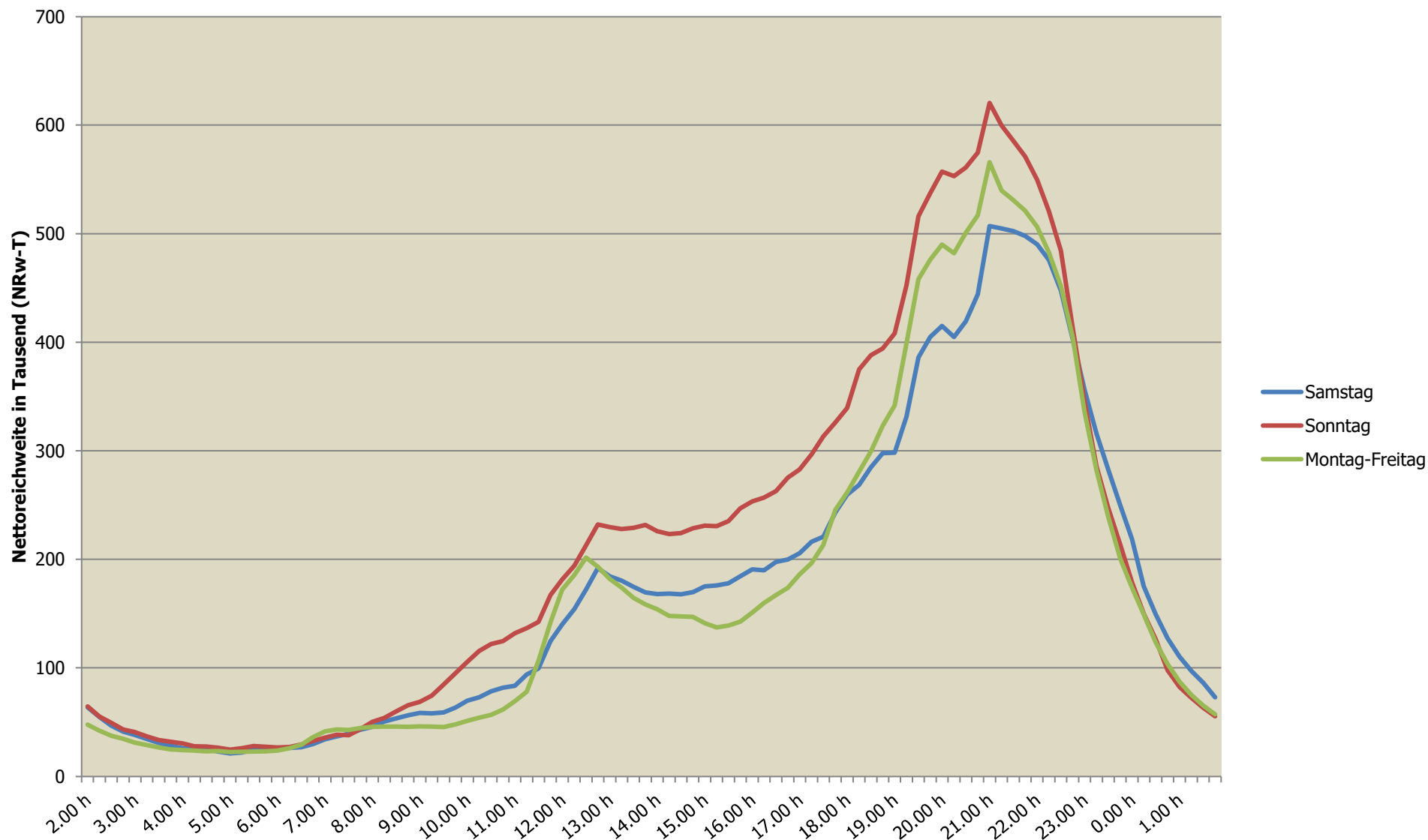
Stichprobe: 2'021 (Mo-Fr), 2'032 (Sa), 2'033 (So)
 Zielgruppe: Personen 15+ (inkl. Gäste)

Universum: 4'570'000 Personen

Quelle: Mediapulse TV Data (Instar Analytics)

TV im Tagesverlauf Suisse romande - 2. Semester 2019

Nettoreichweite in Tausend, Personen 15+, TV-Total, 24h, all Platforms, Overnight +7



TV im Tagesverlauf Svizzera italiana - 2. Semester 2019

Nettoreichweite in Tausend, Personen 15+, TV-Total, 24h, all Platforms, Overnight +7

