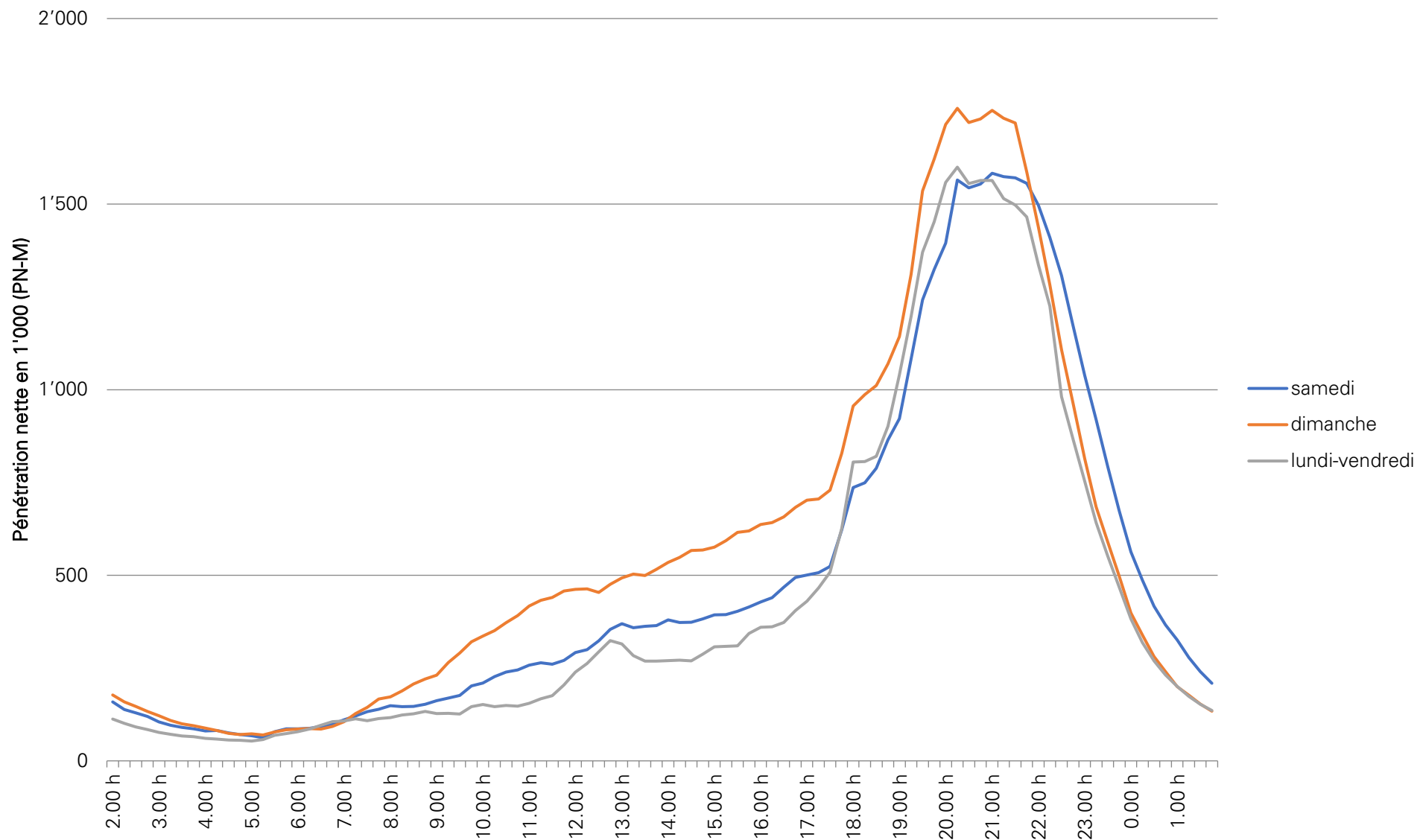


TV durant la journée en Suisse alémanique - 2ème semestre 2021

Pénétration nette en 1'000, personnes 3+, TV totale, 24h, all Platforms, Overnight +7

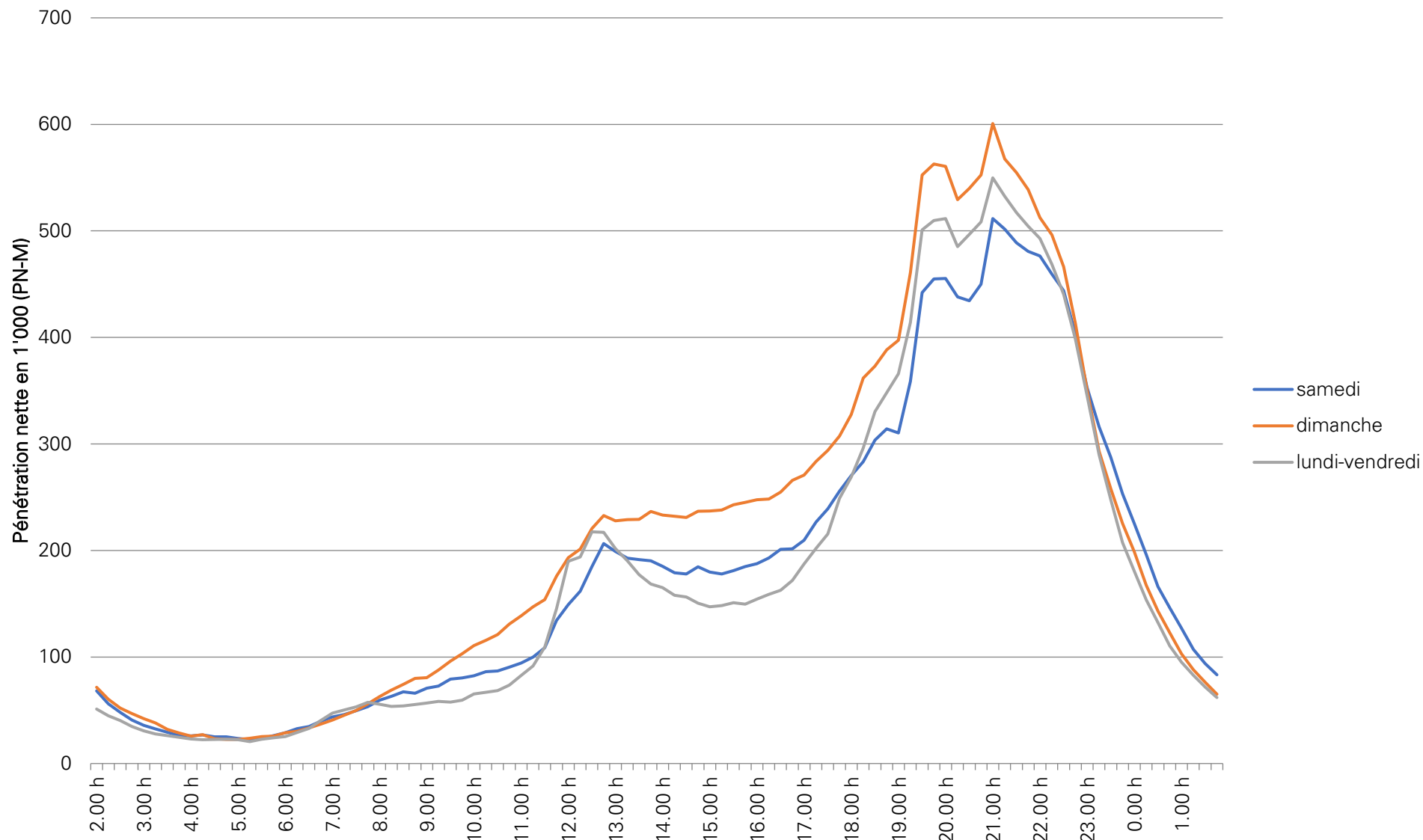


Échantillon: 2'285 (lu-ve), 2'303 (sa), 2'304 (di)

Groupe cible: personnes 3+ (avec invités)

TV durant la journée en Suisse romande - 2ème semestre 2021

Pénétration nette en 1'000, personnes 3+, TV totale, 24h, all Platforms, Overnight +7

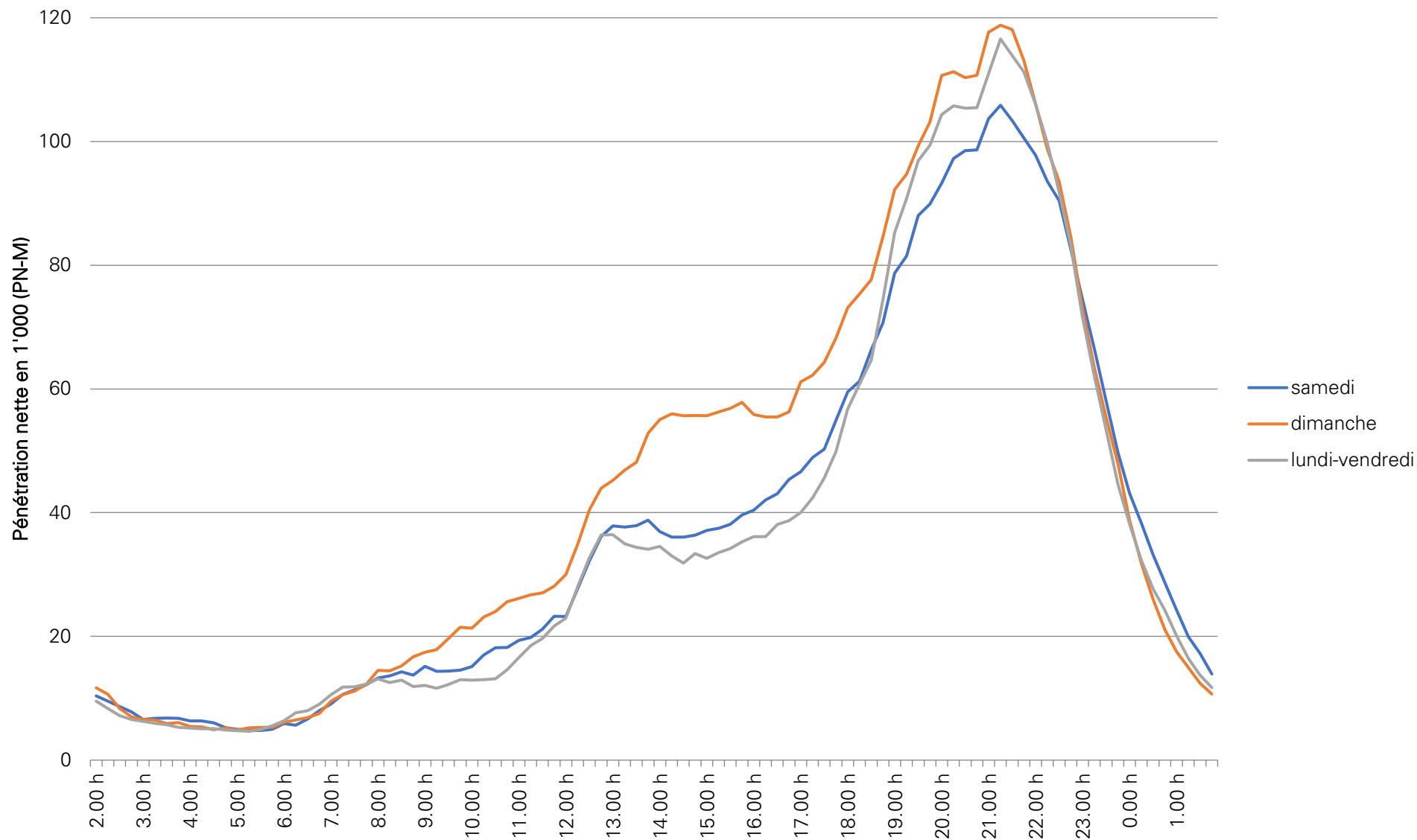


Échantillon: 1'441 (lu-ve), 1'445 (sa), 1'449 (di)

Groupe cible: personnes 3+ (avec invités)

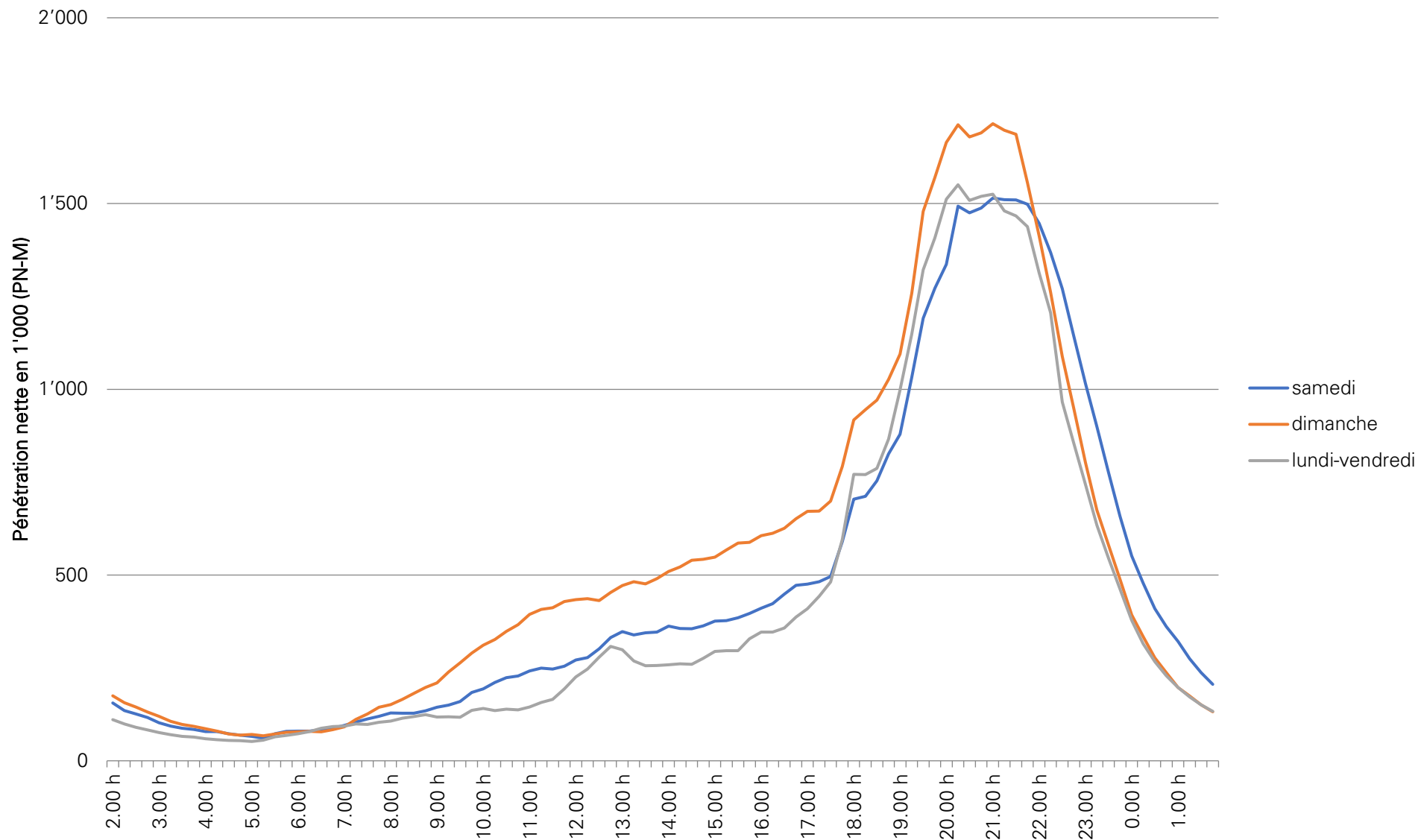
TV durant la journée en Suisse italienne - 2ème semestre 2021

Pénétration nette en 1'000, personnes 3+, TV totale, 24h, all Platforms, Overnight +7



TV durant la journée en Suisse alémanique - 2ème semestre 2021

Pénétration nette en 1'000, personnes 15+, TV totale, 24h, all Platforms, Overnight +7

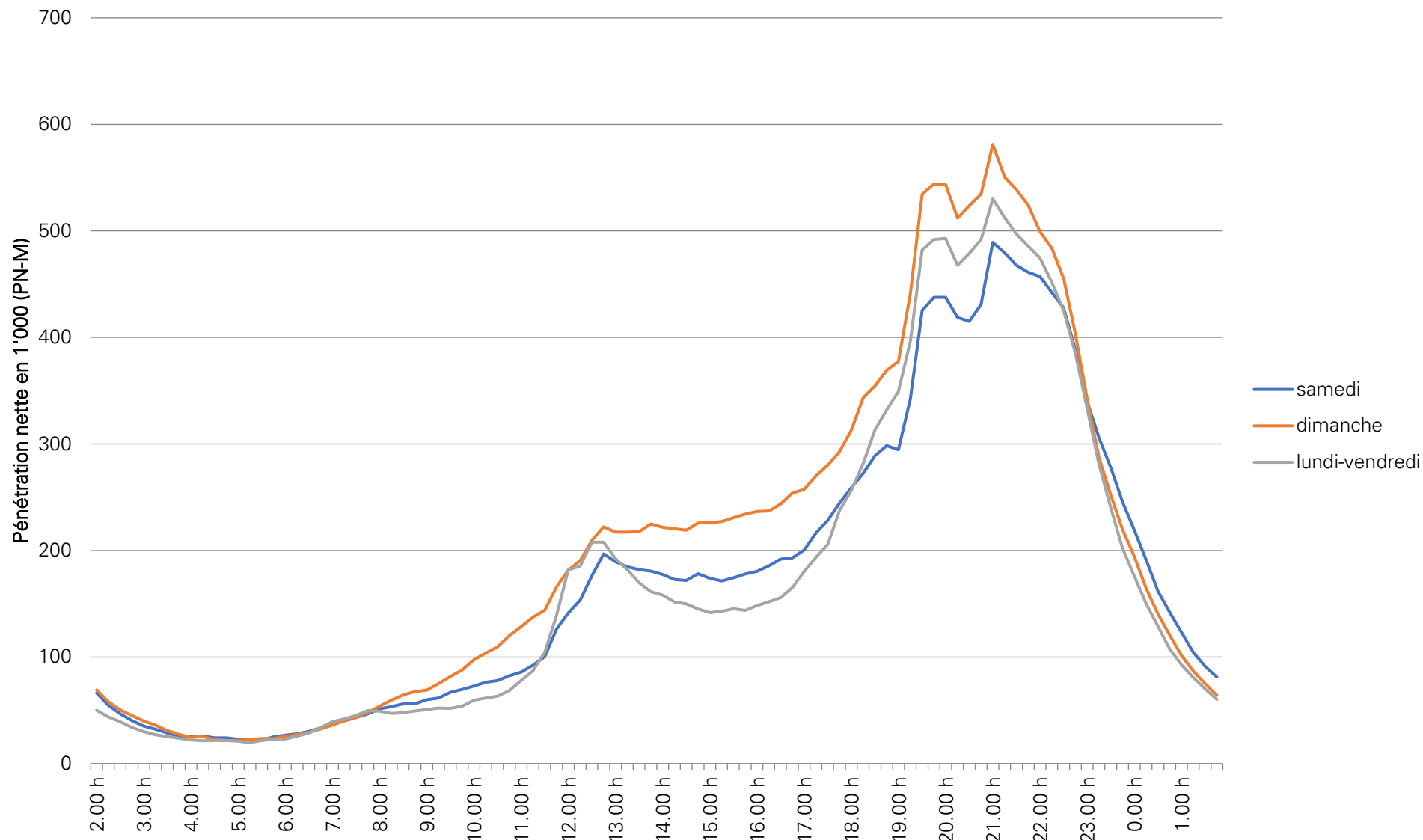


Échantillon: 1'965 (lu-ve), 1'983 (sa), 1'984 (di)

Groupe cible: personnes 15+ (avec invités)

TV durant la journée en Suisse romande - 2ème semestre 2021

Pénétration nette en 1'000, personnes 15+, TV totale, 24h, all Platforms, Overnight +7



Échantillon: 1'235 (lu-ve), 1'239 (sa), 1'245 (di)

Groupe cible: personnes 15+ (avec invités)

TV durant la journée en Suisse italienne - 2ème semestre 2021

Pénétration nette en 1'000, personnes 15+, TV totale, 24h, all Platforms, Overnight +7

