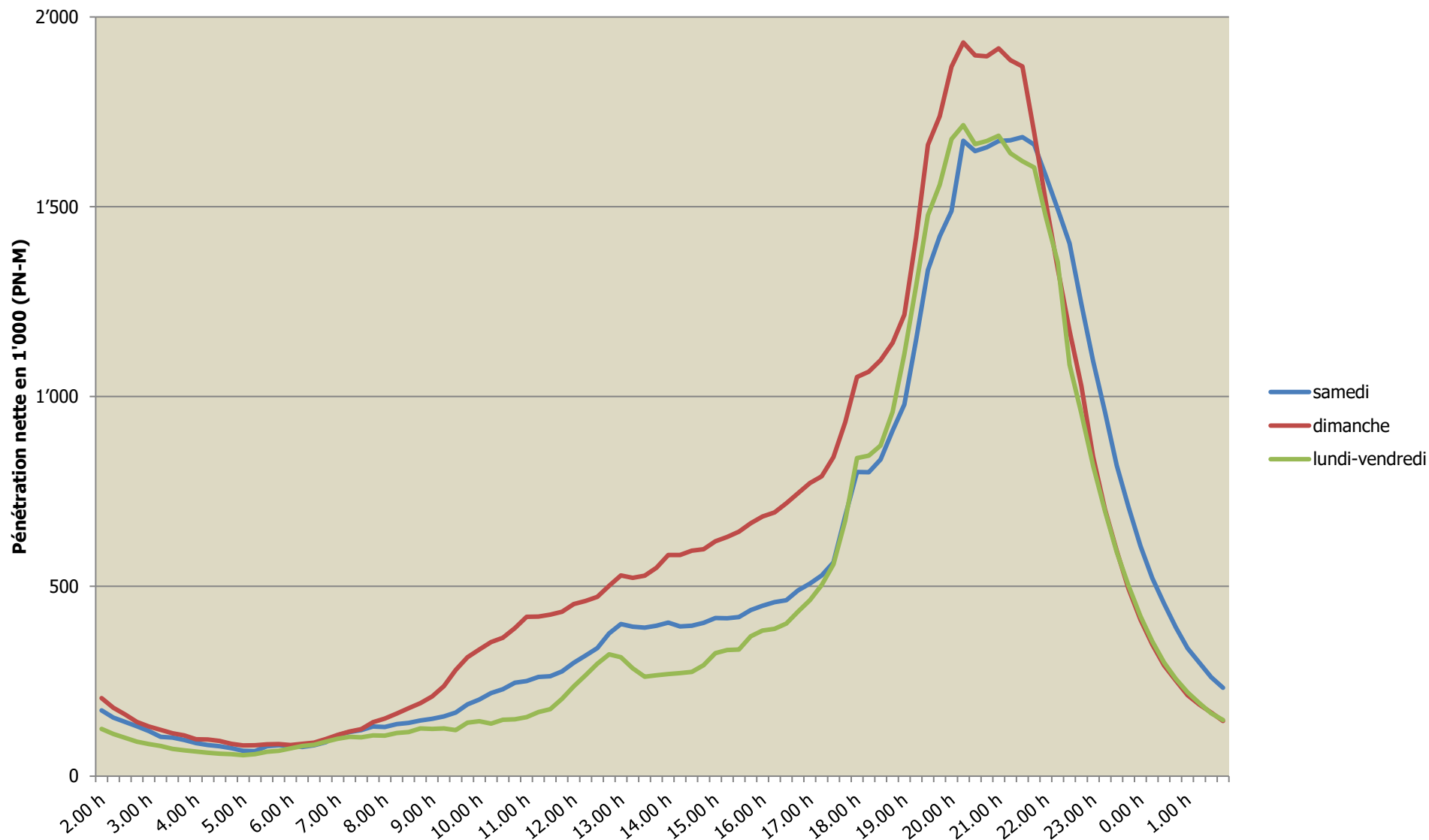


# TV durant la journée en Suisse alémanique - 2<sup>e</sup> semestre 2020

Pénétration nette en 1'000, personnes 3+, TV totale, 24h, all Platforms, Overnight +7



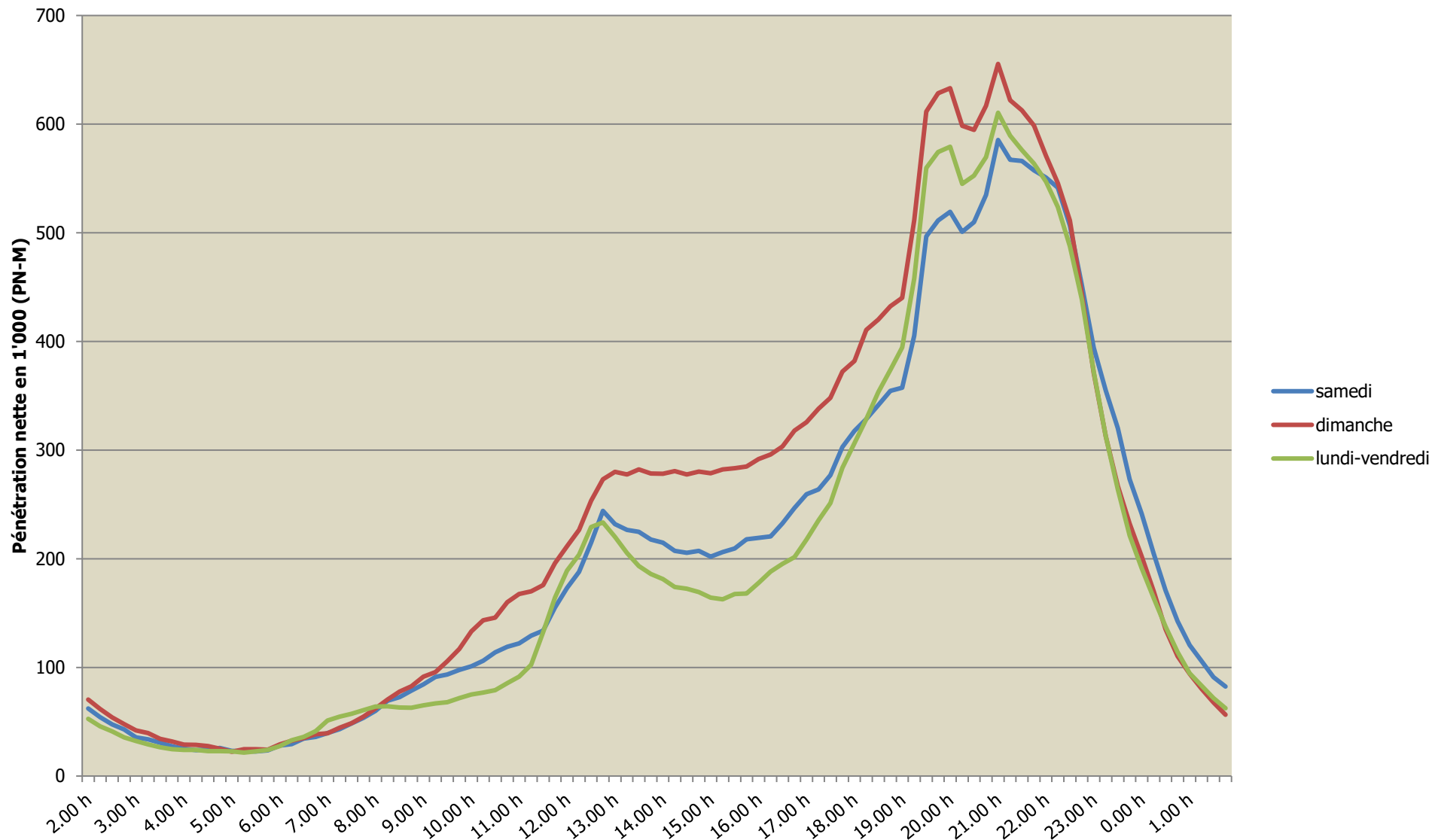
Échantillon: 2'364 (lu-ve), 2'384 (sa), 2'380 (di)  
 Groupe cible: personnes 3+ (avec invités)

Univers: 5'237'000 personnes

Source: Mediapulse TV Data (Instar Analytics)

# TV durant la journée en Suisse romande - 2<sup>e</sup> semestre 2020

Pénétration nette en 1'000, personnes 3+, TV totale, 24h, all Platforms, Overnight +7



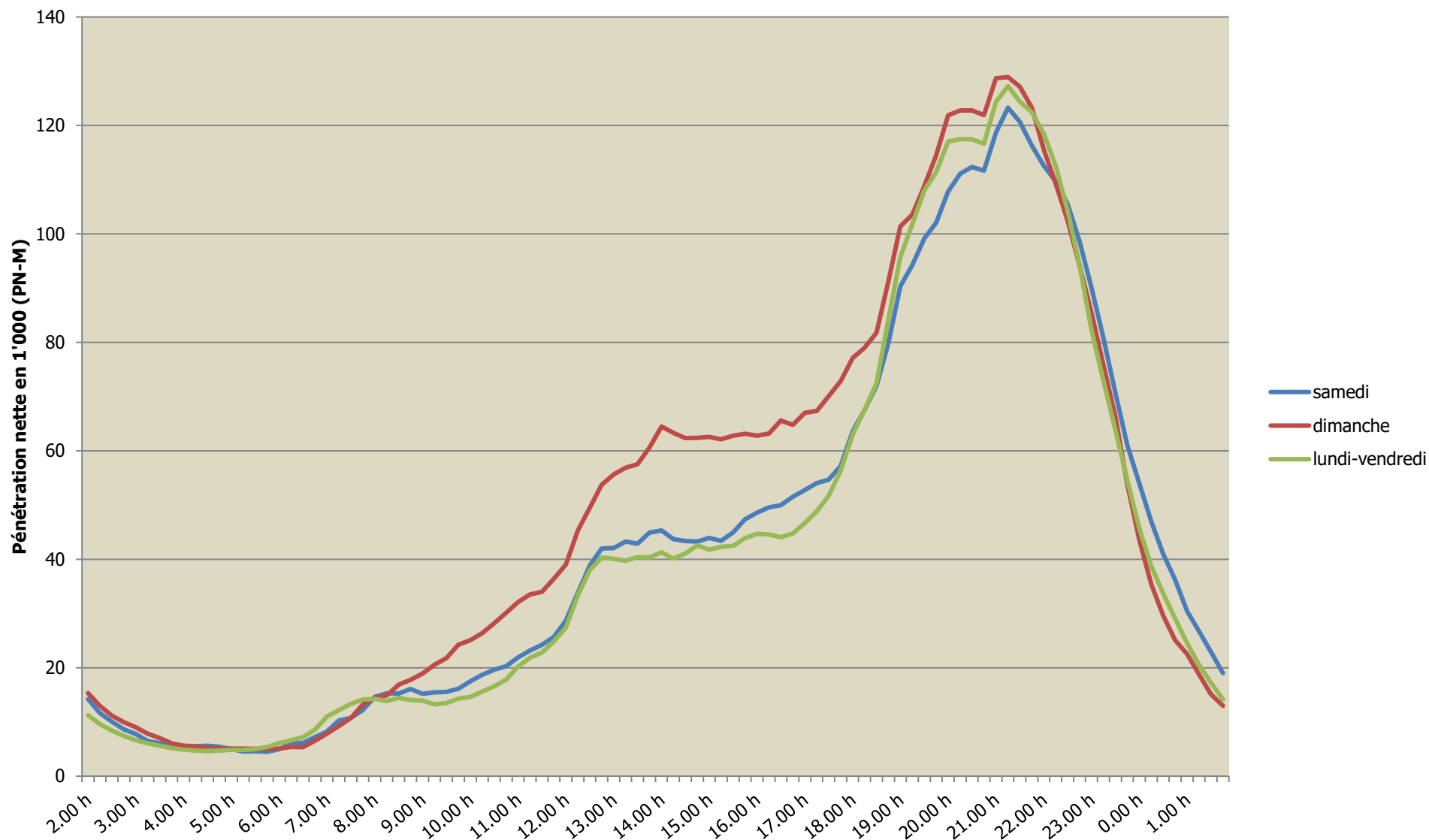
Échantillon: 1'450 (lu-ve), 1'454 (sa), 1'453 (di)  
 Groupe cible: personnes 3+ (avec invités)

Univers: 1'852'000 personnes

Source: Mediapulse TV Data (Instar Analytics)

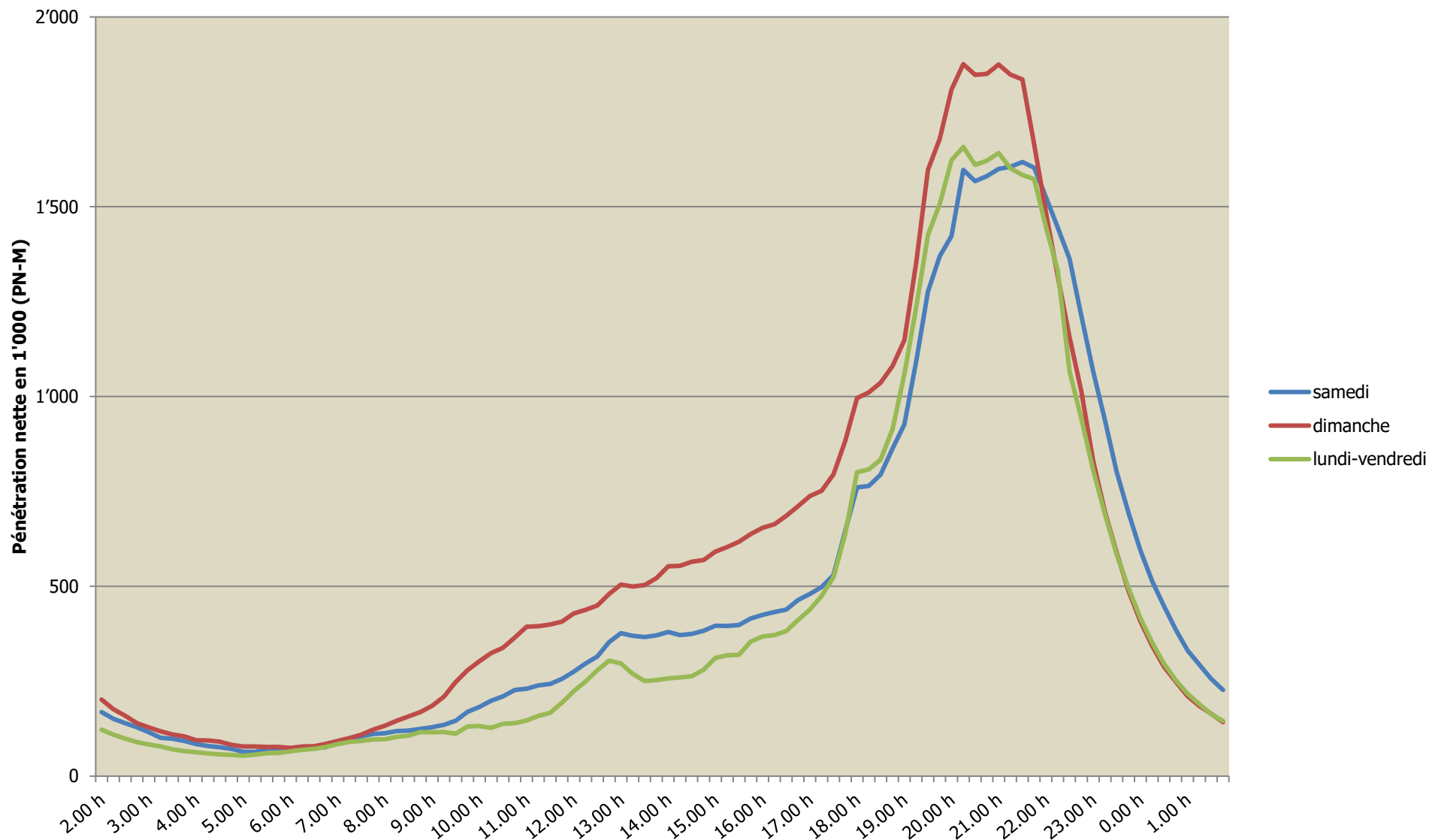
# TV durant la journée en Suisse italienne - 2<sup>e</sup> semestre 2020

Pénétration nette en 1'000, personnes 3+, TV totale, 24h, all Platforms, Overnight +7



# TV durant la journée en Suisse alémanique - 2<sup>e</sup> semestre 2020

Pénétration nette en 1'000, personnes 15+, TV totale, 24h, all Platforms, Overnight +7



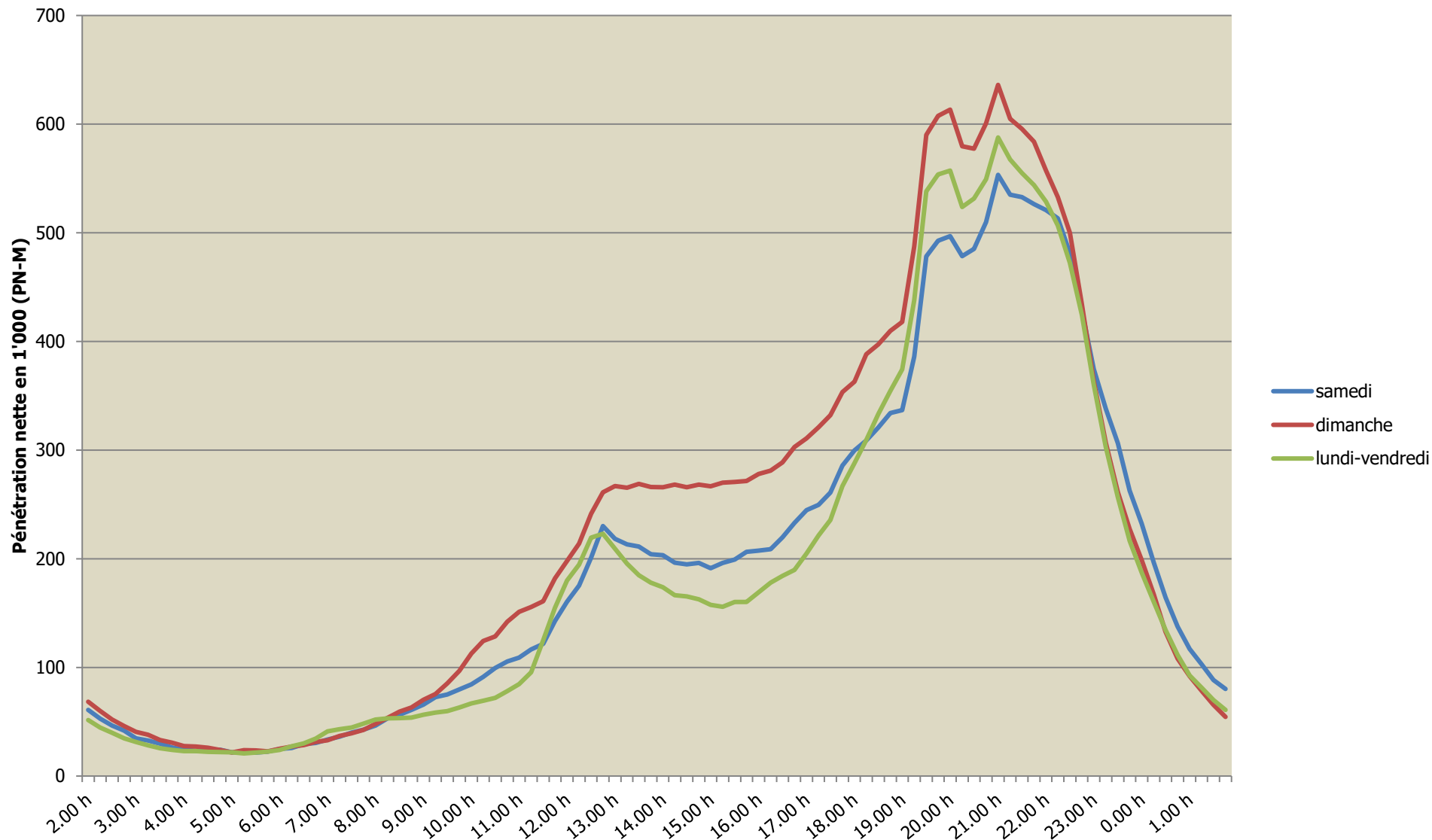
Échantillon: 2'016 (lu-ve), 2'033 (sa), 2'032 (di)  
 Groupe cible: personnes 15+ (avec invités)

Univers: 4'615'000 personnes

Source: Mediapulse TV Data (Instar Analytics)

# TV durant la journée en Suisse romande - 2<sup>e</sup> semestre 2020

Pénétration nette en 1'000, personnes 15+, TV totale, 24h, all Platforms, Overnight +7



Échantillon: 1'230 (lu-ve), 1'235 (sa), 1'236 (di)  
 Groupe cible: personnes 15+ (avec invités)

Univers: 1'608'000 personnes

Source: Mediapulse TV Data (Instar Analytics)

# TV durant la journée en Suisse italienne - 2<sup>e</sup> semestre 2020

Pénétration nette en 1'000, personnes 15+, TV totale, 24h, all Platforms, Overnight +7

