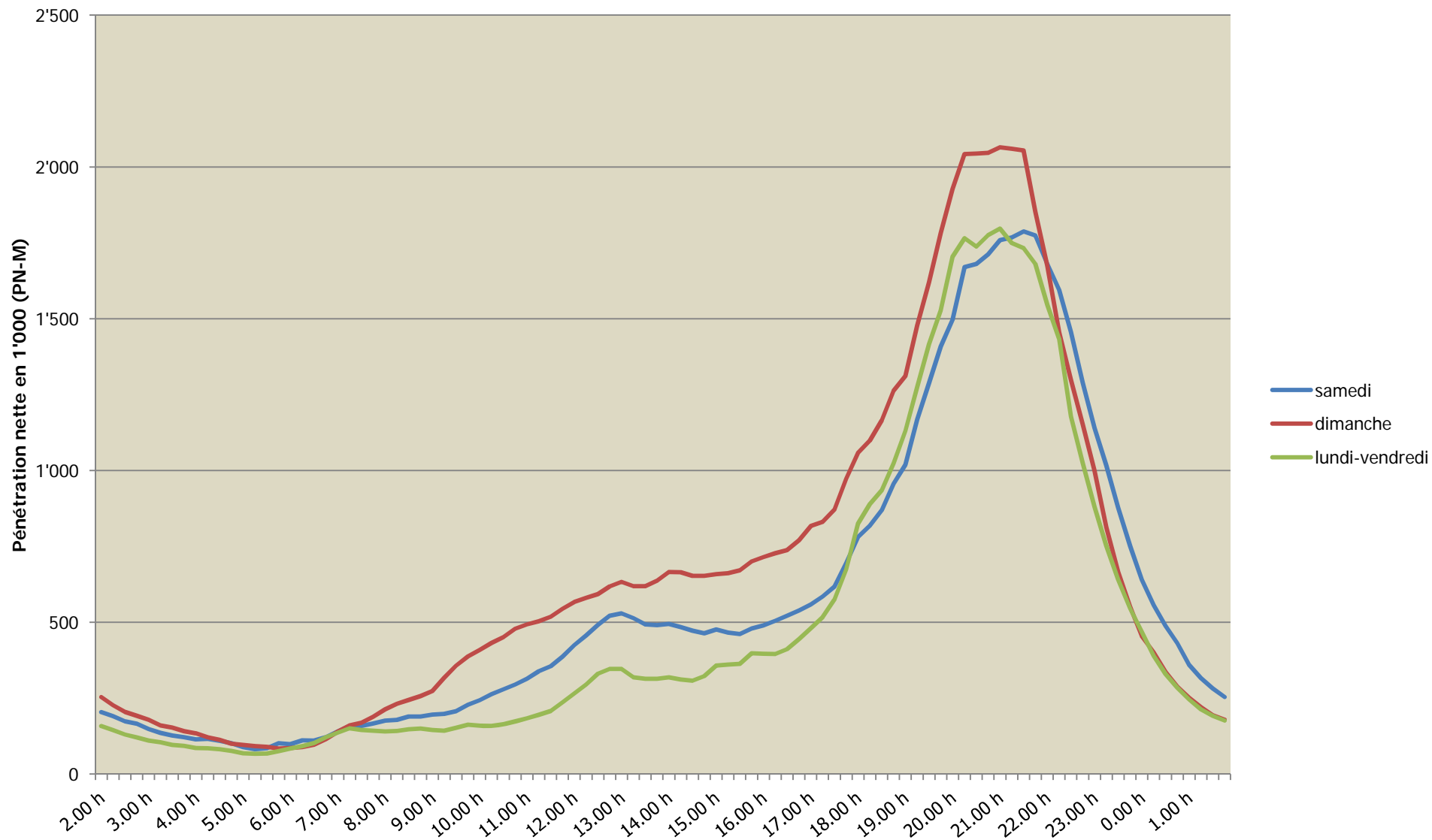


TV durant la journée en Suisse alémanique - 1er semestre 2018

Pénétration nette en 1'000, personnes 3+, TV totale, 24h, all Platforms, Overnight +7



Échantillon: 2'373 (lu-ve), 2'394 (sa), 2'393 (di)

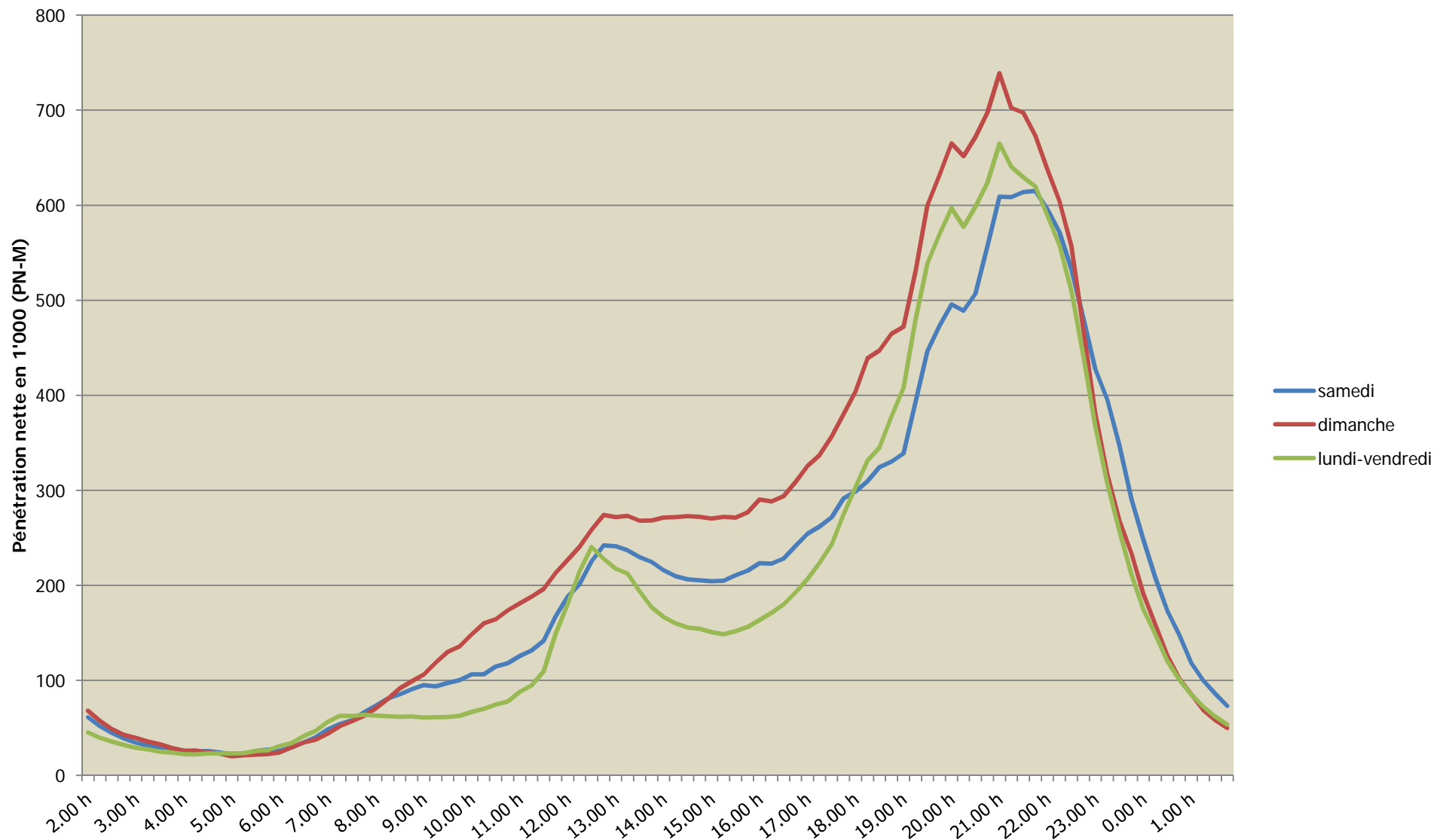
Univers: 5'186'000 personnes

Groupe cible: personnes 3+ (avec invités)

Source: le panel télévision Mediapulse (Instar Analytics)

TV durant la journée en Suisse romande - 1er semestre 2018

Pénétration nette en 1'000, personnes 3+, TV totale, 24h, all Platforms, Overnight +7



Échantillon: 1'482 (lu-ve), 1'484 (sa), 1'491 (di)

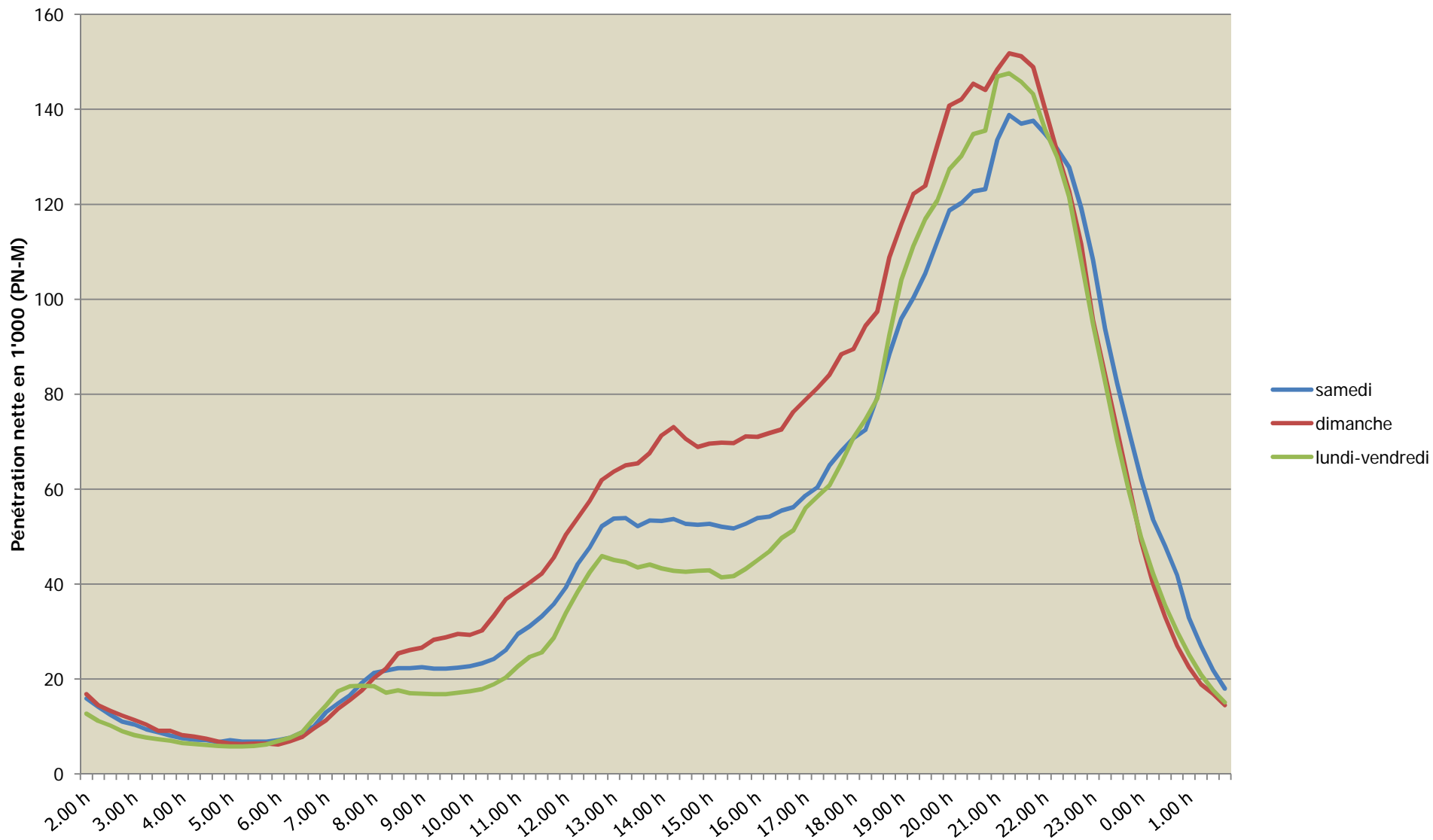
Univers: 1'840'000 personnes

Groupe cible: personnes 3+ (avec invités)

Source: le panel télévision Mediapulse (Instar Analytics)

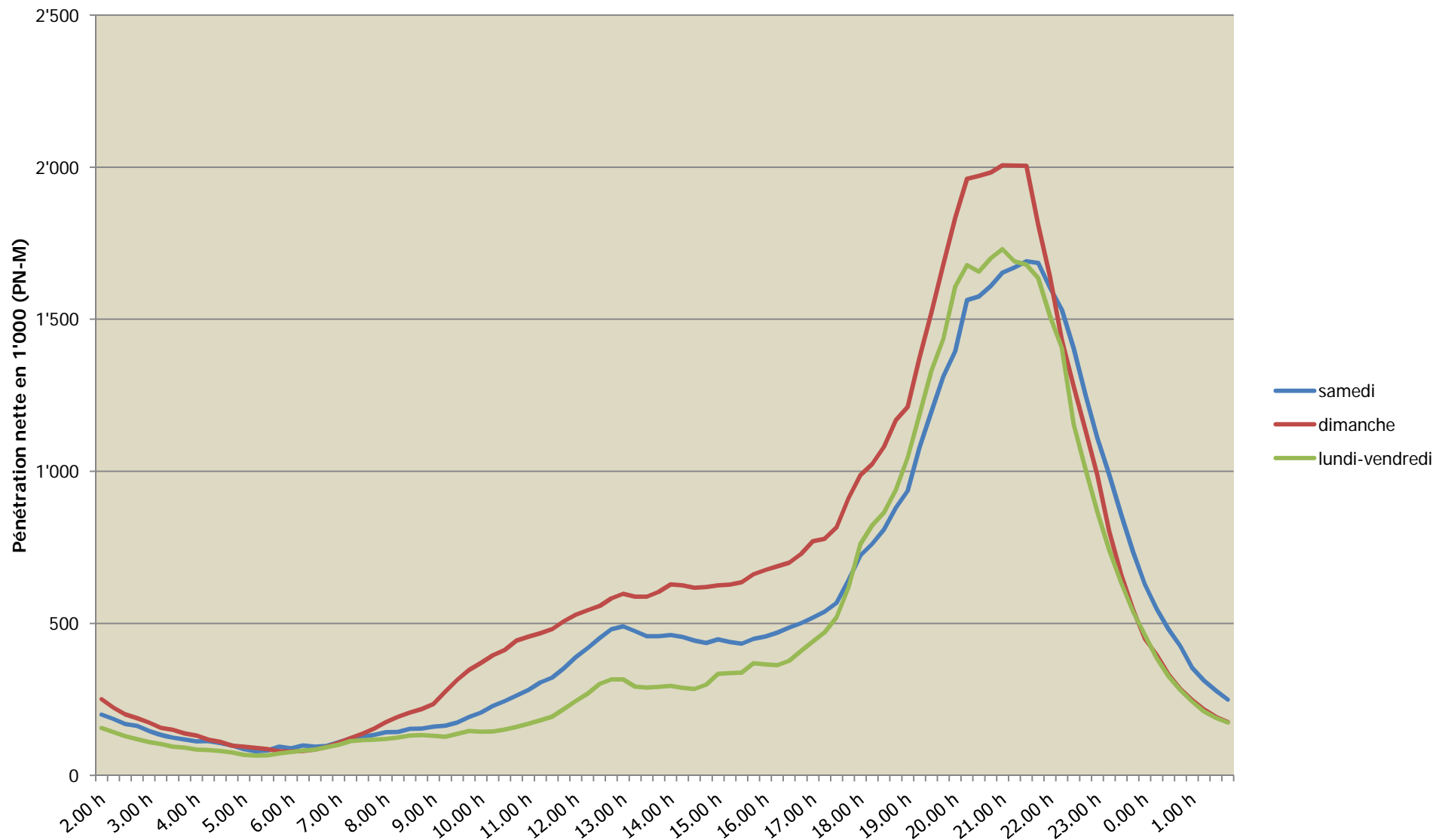
TV durant la journée en Suisse italienne - 1er semestre 2018

Pénétration nette en 1'000, personnes 3+, TV totale, 24h, all Platforms, Overnight +7



TV durant la journée en Suisse alémanique - 1er semestre 2018

Pénétration nette en 1'000, personnes 15+, TV totale, 24h, all Platforms, Overnight +7



Échantillon: 2'036 (lu-ve), 2'054 (sa), 2'058 (di)

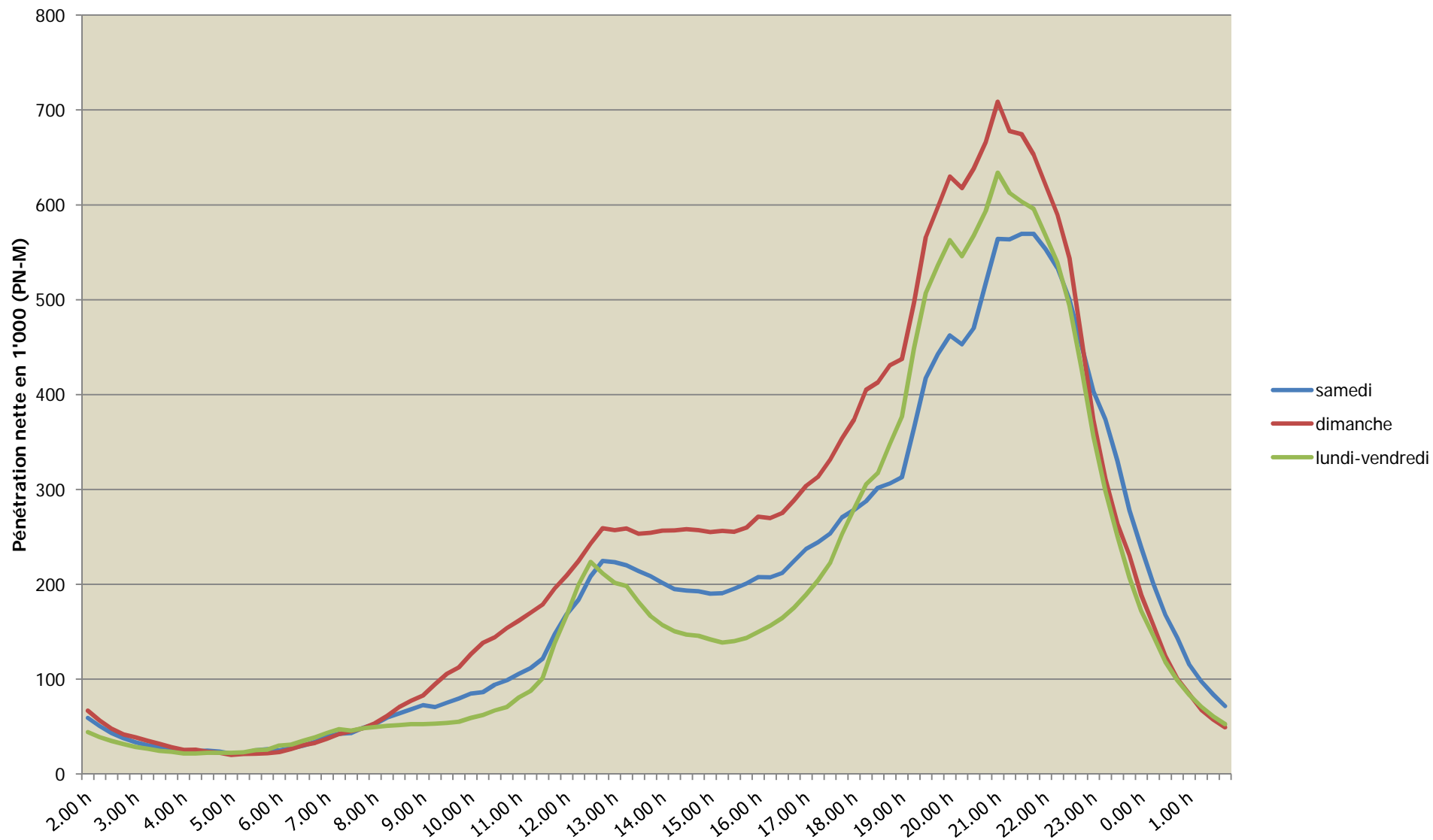
Groupe cible: personnes 15+ (avec invités)

Univers: 4'574'000 personnes

Source: le panel télévision Mediapulse (Instar Analytics)

TV durant la journée en Suisse romande - 1er semestre 2018

Pénétration nette en 1'000, personnes 15+, TV totale, 24h, all Platforms, Overnight +7



Échantillon: 1'247 (lu-ve), 1'253 (sa), 1'260 (di)

Groupe cible: personnes 15+ (avec invités)

Univers: 1'595'000 personnes

Source: le panel télévision Mediapulse (Instar Analytics)

TV durant la journée en Suisse italienne - 1er semestre 2018

Pénétration nette en 1'000, personnes 15+, TV totale, 24h, all Platforms, Overnight +7

