

Publication semestrielle **RADIO**

2^e semestre 2022

11.01.2023

AG für Medienforschung
SA pour la recherche sur les médias
SA per la ricerca sui media
SA per la perscrutaziun da las medias
Corporation for Media Research

Résultats **radio** – 2^e semestre 2022

Au début de chaque semestre, Mediapulse publie – à titre de service gratuit – divers chiffres relatifs à la consommation de radio du semestre précédent.

Table des matières

• Audience sur tout le marché suisse	4
• Audience par région linguistique	5
• Radio au cours du semestre sur tout le marché suisse	8
• Radio au cours de la journée par région linguistique	9
• Nombre d'auditeurs par région linguistique	12
• Déroulement de la journée et pénétration sur tout le marché suisse	24



Brève description de la méthode

La mesure de l'audience radio est réalisée au sein d'un panel et repose sur le principe de l'audiomatching, ou corrélation audio. L'appareil de mesure utilisé par les panélistes est une montre-bracelet. Toutefois, pour des raisons techniques et économiques, la mesure ne tient pas compte de l'écoute de la radio linéaire au moyen d'un casque, ni de l'utilisation des offres radiophoniques en différé ou à la demande. En revanche, l'écoute des offres de streaming en direct est mesurée, pour autant qu'elle ne se fasse pas au moyen d'un casque.

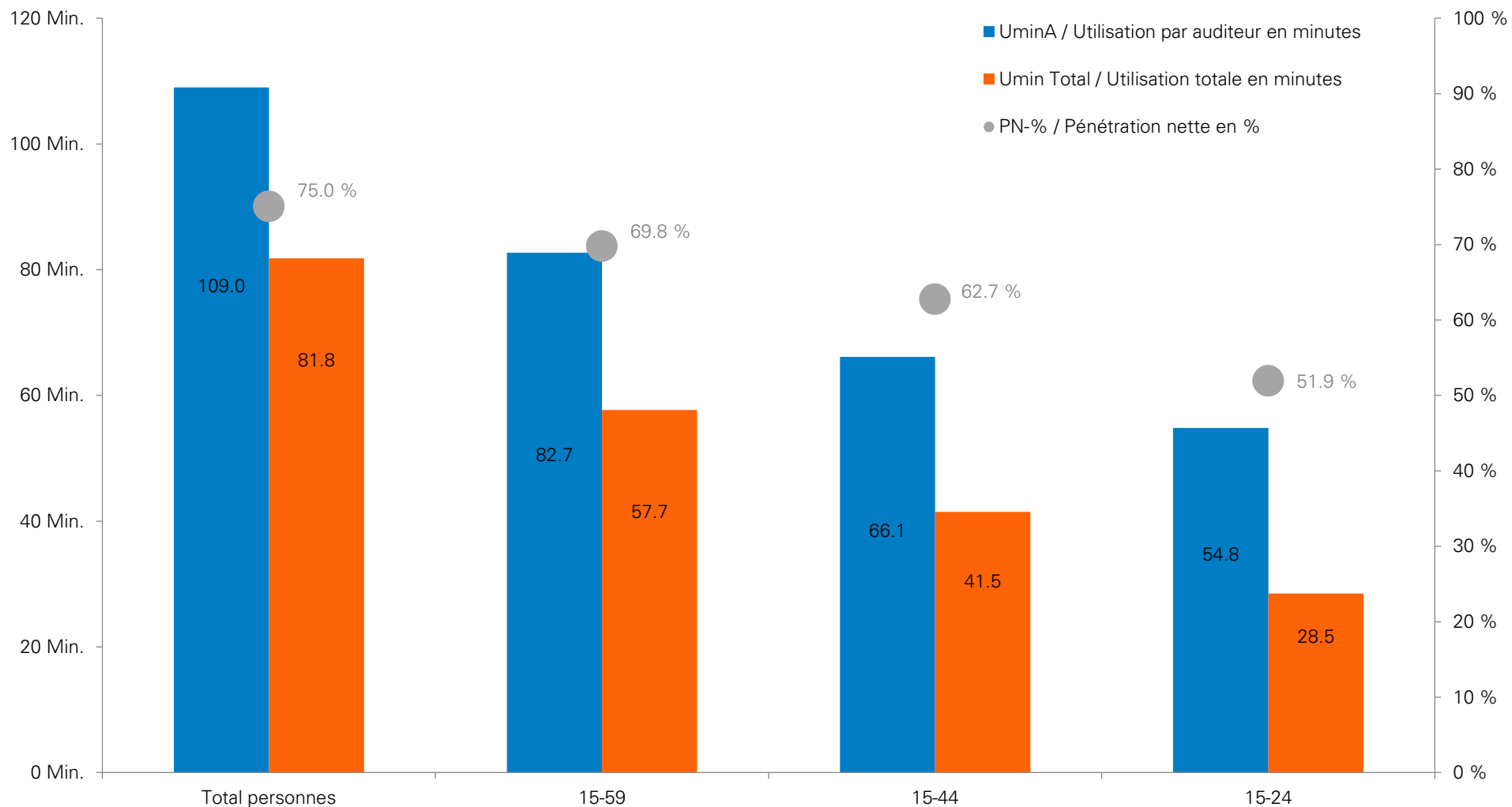
- **Univers** : personnes à partir de 15 ans dans des ménages privés
- **Taille de l'univers** : ~ 7,2 millions de personnes
- **Taille de l'échantillon** : 10 684 porteurs de montre
- **Jours de mesure** : 348 026, 24h, lu-di
- **Contexte d'utilisation** : le processus de corrélation audio repose sur la comparaison des sons enregistrés par les montres audimètres avec ceux enregistrés dans une base de données de référence des programmes radio, ce qui permet de déterminer quels programmes les panélistes ont écouté.
- **Plus d'informations sur la méthode** : www.mediapulse.ch/radio





Audience sur tout le marché suisse

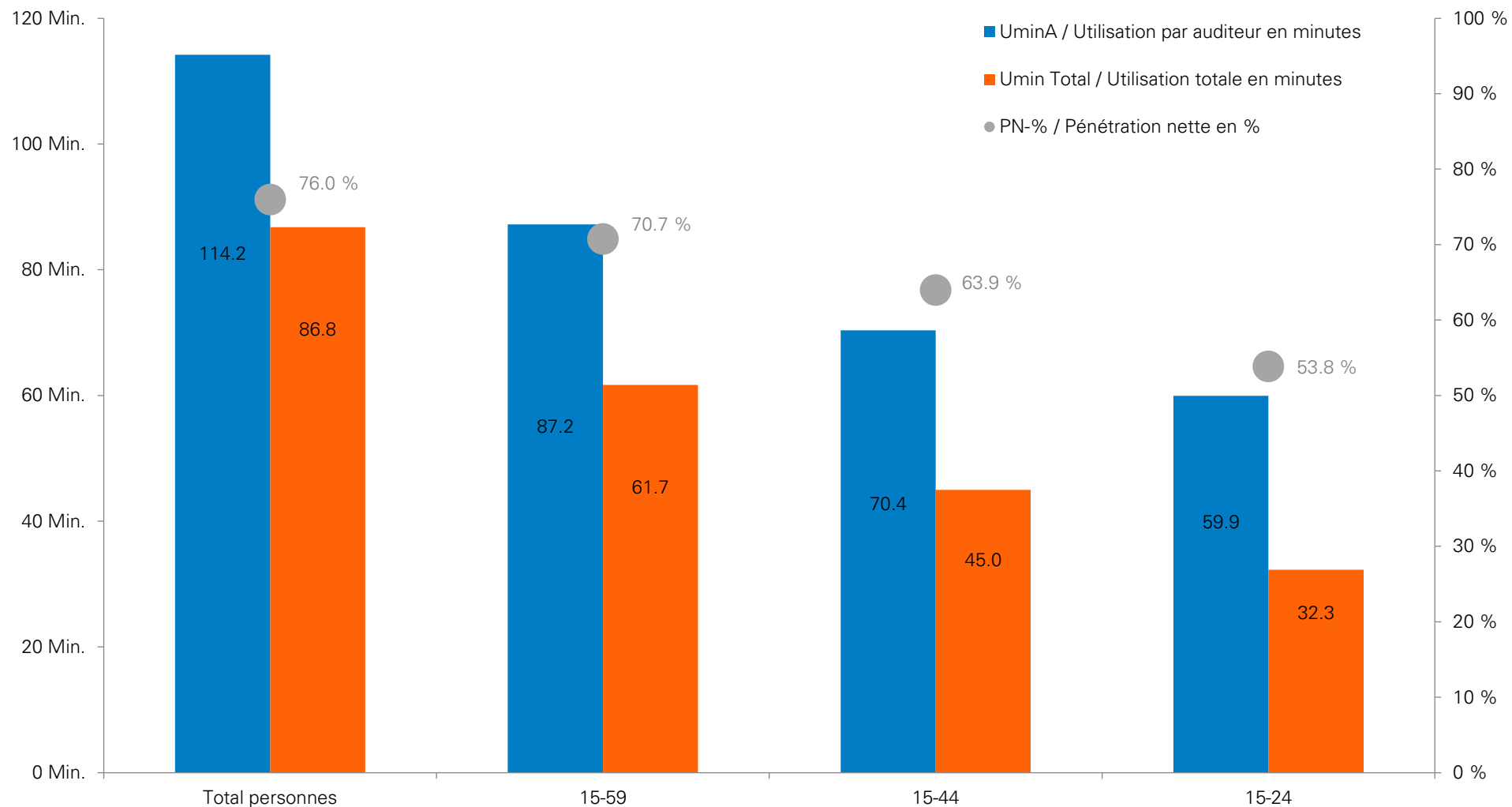
Pénétration quotidienne et durée d'utilisation par groupe d'âge





Audience en Suisse alémanique

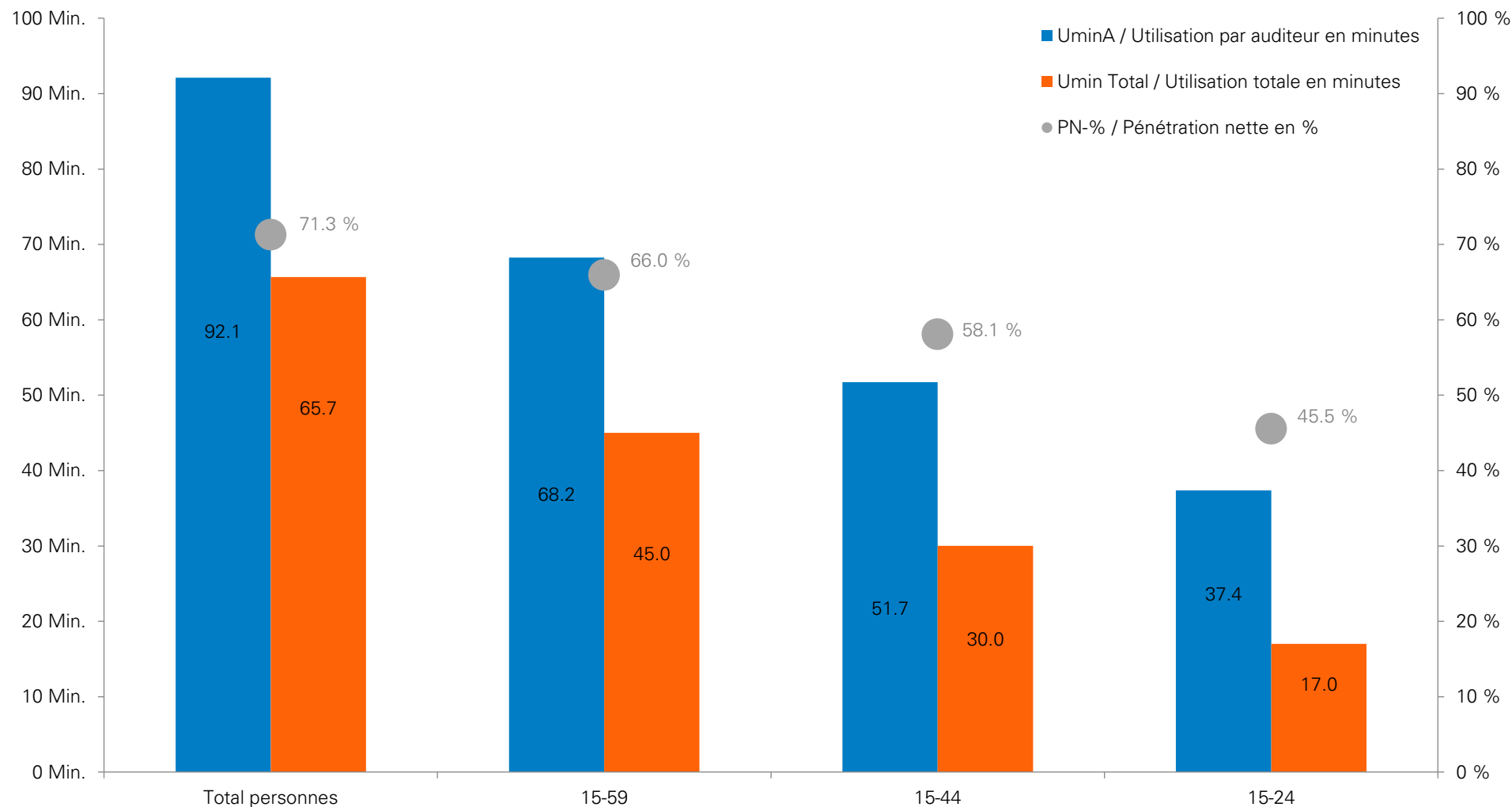
Pénétration quotidienne et durée d'utilisation par groupe d'âge





Audience en Suisse romande

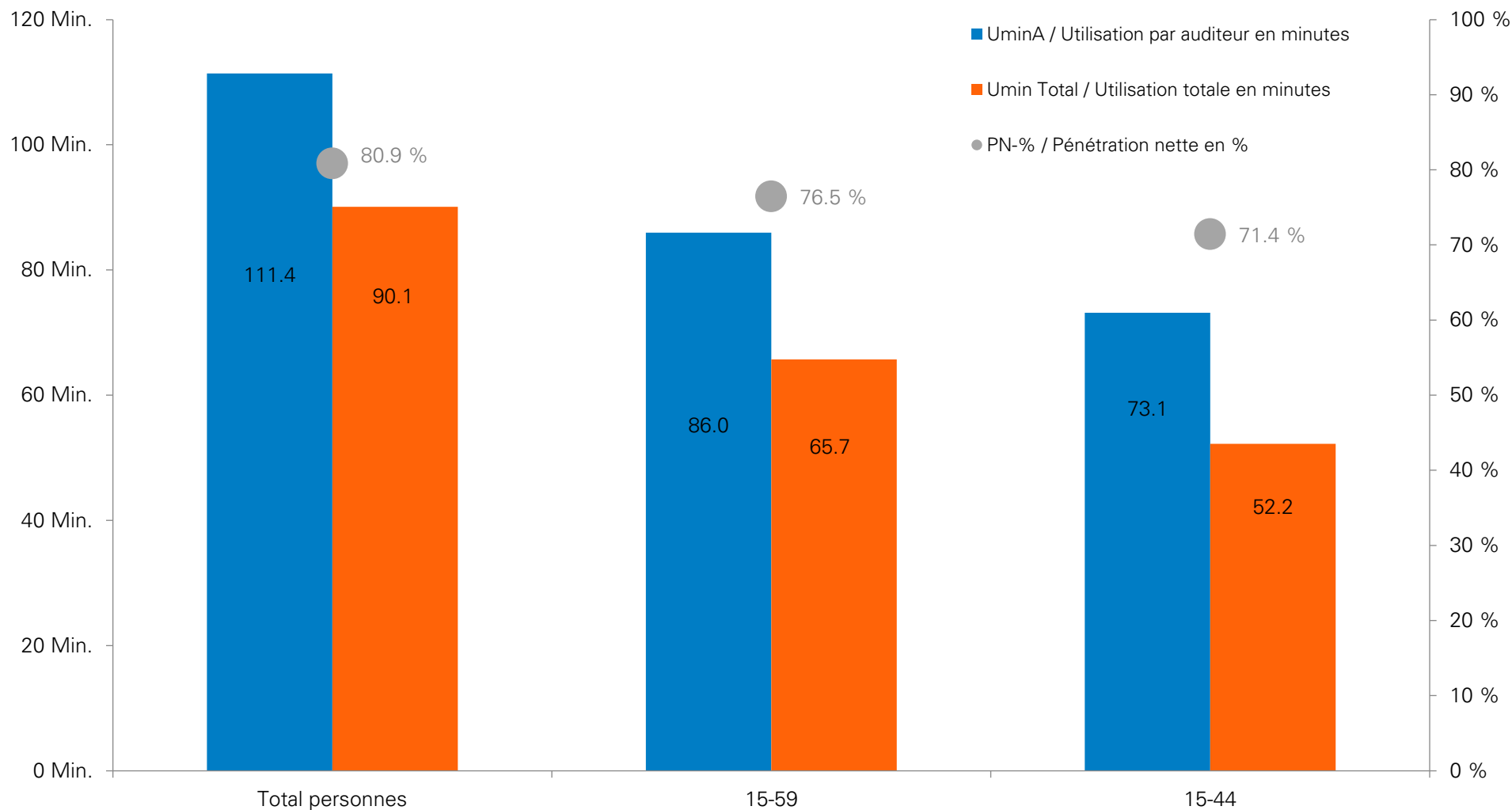
Pénétration quotidienne et durée d'utilisation par groupe d'âge





Audience en Suisse italienne

Pénétration quotidienne et durée d'utilisation par groupe d'âge

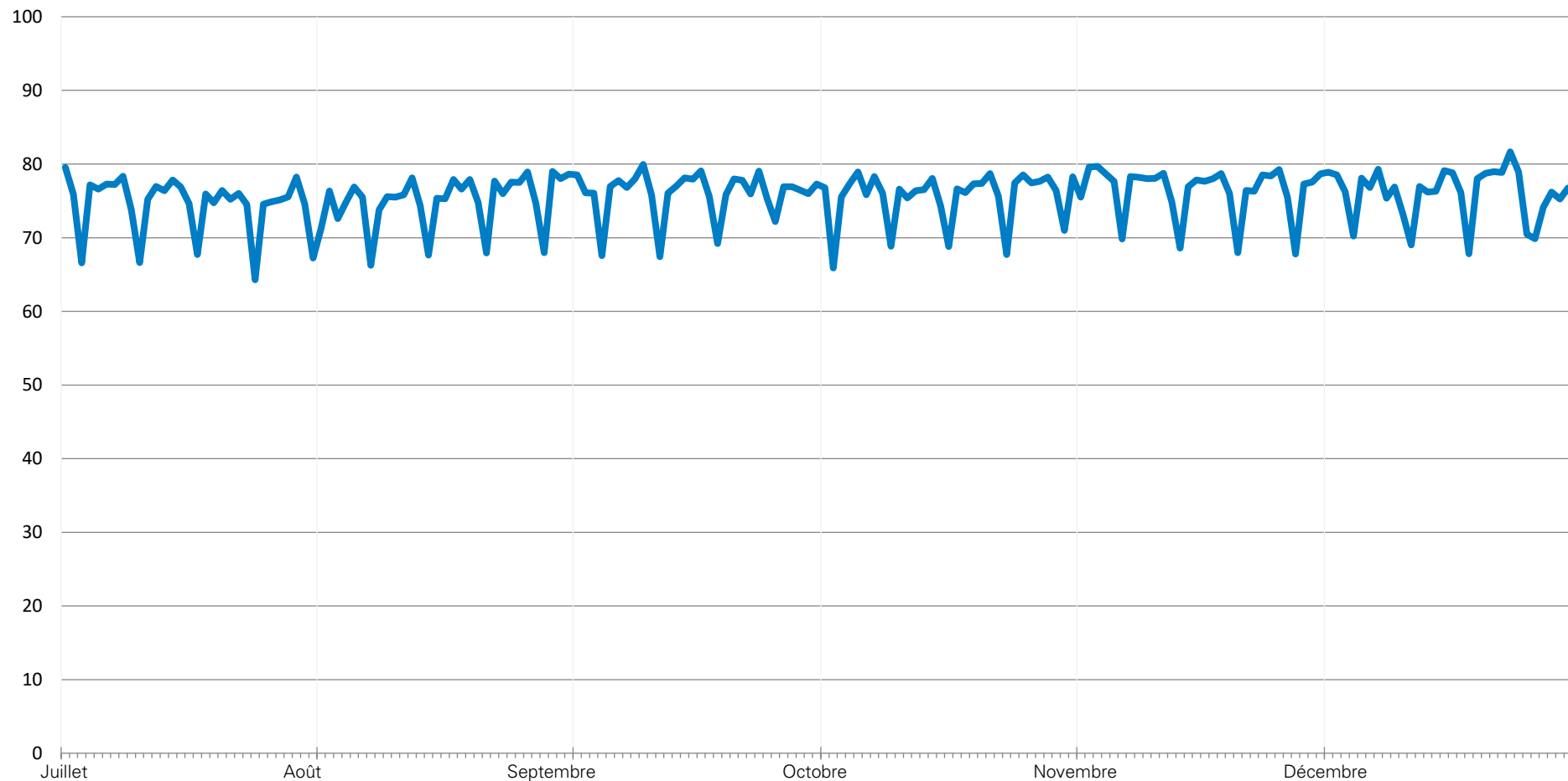




Source : Mediapulse Radio Data (Evogenius Reporting) ; période : 01.07.2022 – 31.12.2022
Univers : 7 205 100 personnes ; groupe cible 15+
Porteurs de montre : 10 684 ; jours de mesure : 348 026, 24h

Radio au cours du semestre sur tout le marché suisse

Pénétration nette quotidienne en %





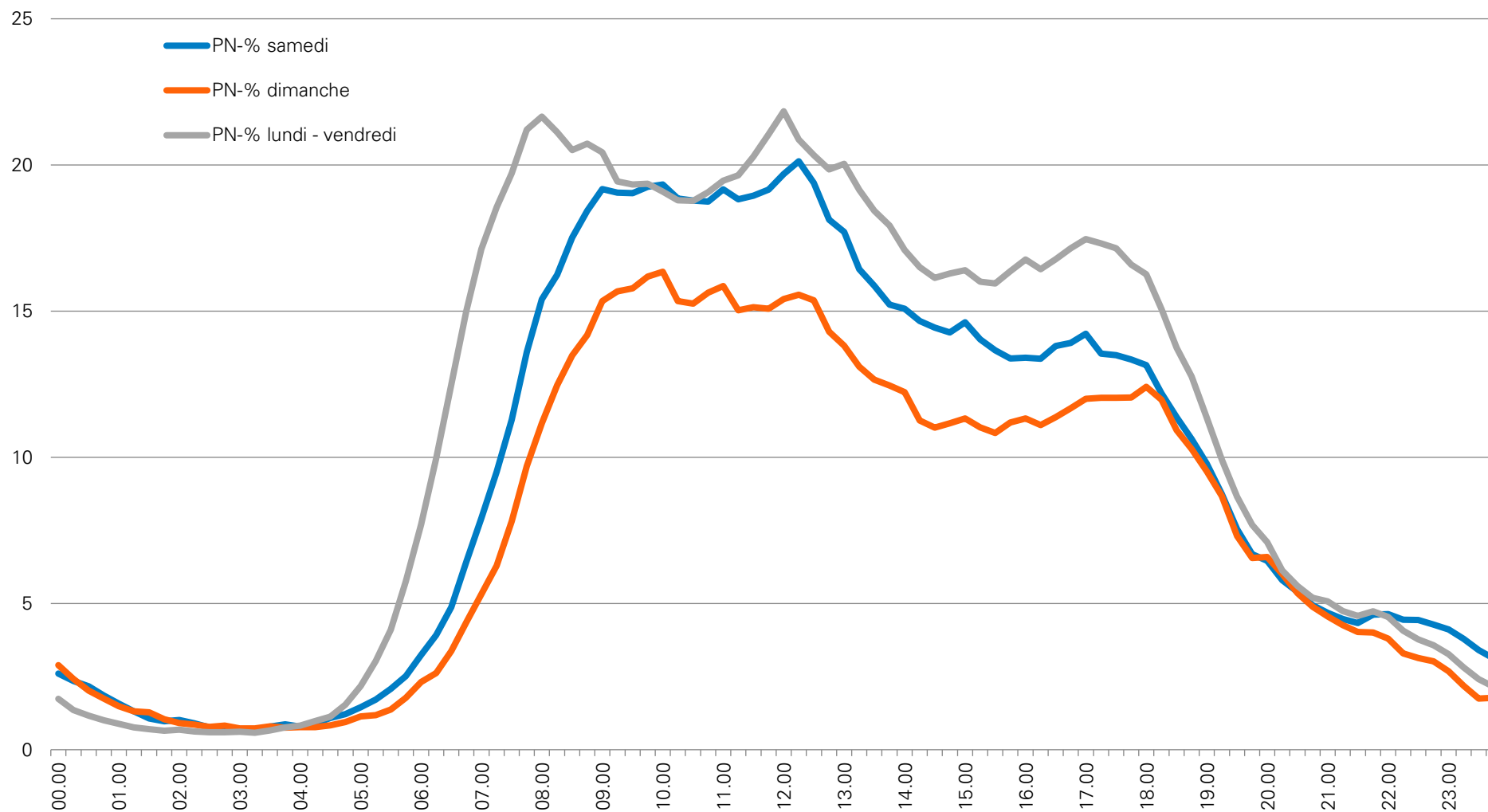
Source : Mediapulse Radio Data (Evogenius Reporting) ; période : 01.07.2022 – 31.12.2022

Univers : 5 151 800 personnes

Porteurs de montre : 6 904 (lu-ve), 6 759 (sa), 6 624 (di) ; jours de mesure : 160 801 (lu-ve), 33 808 (sa), 32 235 (di) ; présenté par intervalles de 15 minutes

Radio au cours de la journée en Suisse alémanique

Pénétration nette en %





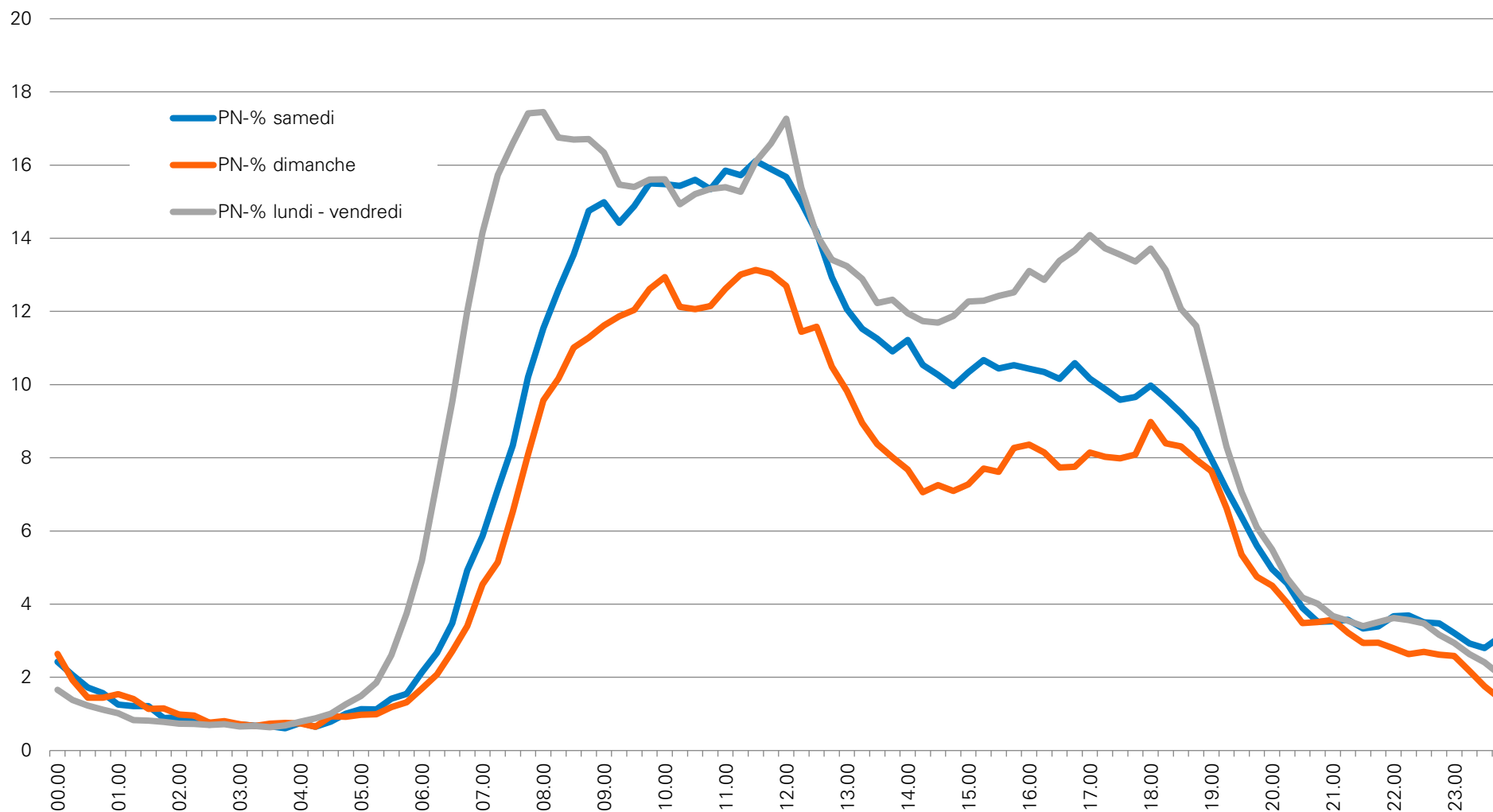
Source : Mediapulse Radio Data (Evogenius Reporting) ; période : 01.07.2022 – 31.12.2022

Univers : 1 740 400 personnes

Porteurs de montre : 2 647 (lu-ve), 2 586 (sa), 2 548 (di) ; jours de mesure : 60 513 (lu-ve), 12 534 (sa), 11 887 (di) ; présenté par intervalles de 15 minutes

Radio au cours de la journée en Suisse romande

Pénétration nette en %





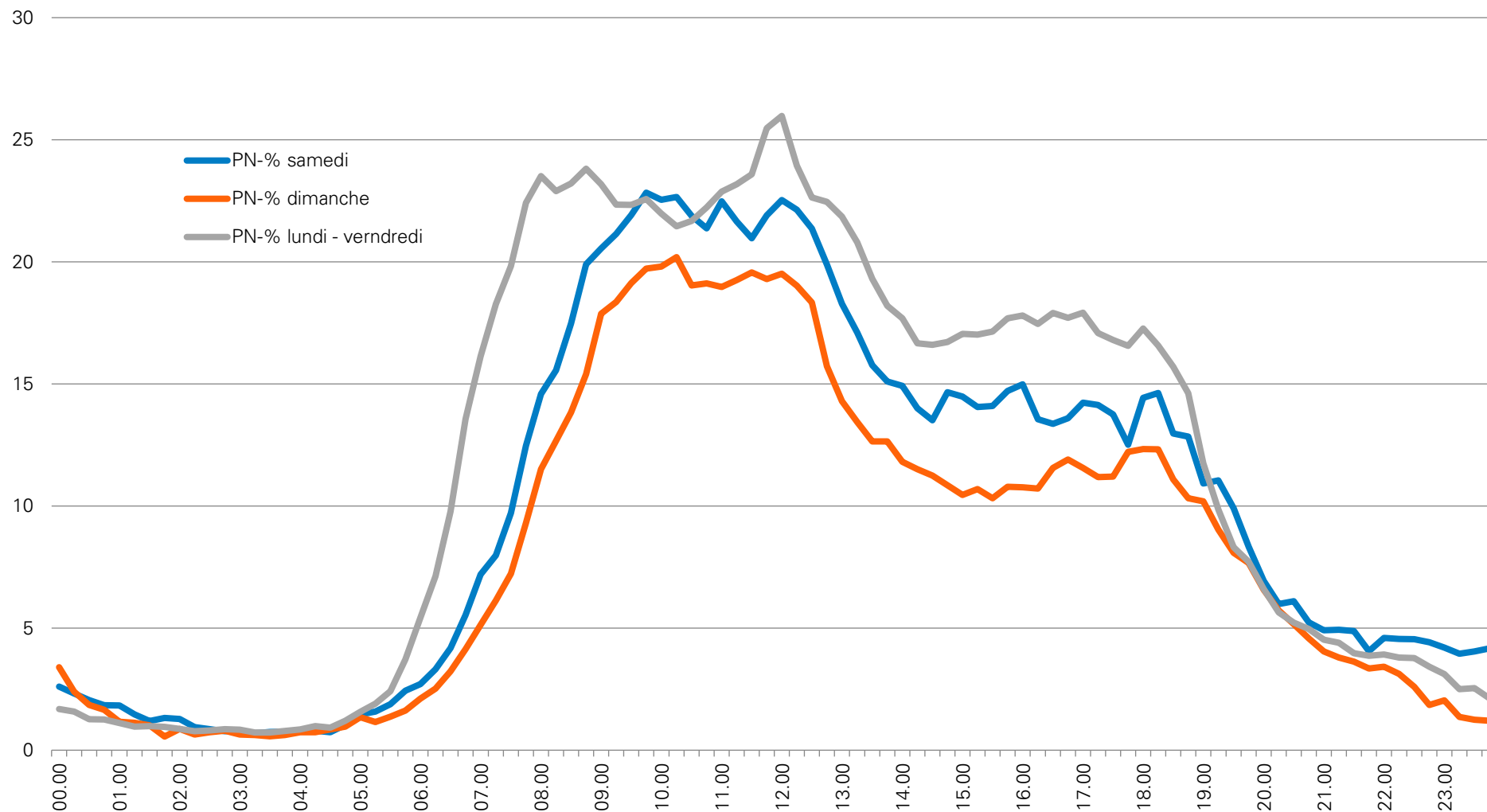
Source : Mediapulse Radio Data (Evogenius Reporting) ; période : 01.07.2022 – 31.12.2022

Univers : 313 000 personnes

Porteurs de montre : 1 079 (lu-ve), 1 052 (sa), 1 041 (di) ; jours de mesure : 25 803 (lu-ve), 5 350 (sa), 5 086 (di) ; présenté par intervalles de 15 minutes

Radio au cours de la journée en Suisse italienne

Pénétration nette en %





Nombre d'auditeurs en Suisse alémanique

Lu-di

Chaînes	2e semestre 2021						1er semestre 2022						2e semestre 2022					
	PN-%	IC 95% PN-% ¹⁾	PN-M	UminA	Umin Total	PDM	PN-%	IC 95% PN-% ¹⁾	PN-M	UminA	Umin Total	PDM	PN-%	IC 95% PN-% ¹⁾	PN-M	UminA	Umin Total	PDM
Total Radio	77.25	[76.62 - 77.87]	3'947.91	114.82	88.69	100.00	75.20	[74.55 - 75.84]	3'873.94	110.08	82.78	100.00	76.00 °	[75.35 - 76.64]	3'914.98	114.17	86.76	100.00
Groupes radio																		
Total SRG SSR	51.07	[50.24 - 51.90]	2'610.09	102.96	52.58	59.28	49.03	[48.18 - 49.87]	2'525.70	99.21	48.64	58.76	49.54 °	[48.70 - 50.38]	2'552.02	101.85	50.45	58.15
Privée CH	46.95	[46.12 - 47.79]	2'399.76	70.46	33.08	37.30	44.77	[43.92 - 45.62]	2'306.28	69.99	31.33	37.85	46.79	[45.94 - 47.65]	2'410.55	71.01	33.23	38.30
Etrangères	7.31	[6.89 - 7.73]	373.72	41.43	3.03	3.42	6.71	[6.30 - 7.12]	345.66	41.84	2.81	3.39	8.02 °	[7.58 - 8.46]	413.25	38.33	3.07	3.54
SRG SSR																		
Total SRF	44.99	[44.11 - 45.87]	2'299.31	105.04	47.26	53.28	43.39	[42.50 - 44.28]	2'235.50	100.50	43.61	52.68	43.38 °	[42.49 - 44.26]	2'234.57	104.06	45.14	52.03
SRF 1	24.12	[23.33 - 24.92]	1'232.81	101.79	24.55	27.68	22.55	[21.75 - 23.35]	1'161.62	100.08	22.57	27.26	23.15 °	[22.35 - 23.95]	1'192.42	104.21	24.12	27.80
SRF 2 Kultur	3.40	[3.04 - 3.76]	173.82	74.78	2.54	2.87	3.17	[2.81 - 3.52]	163.15	73.17	2.32	2.80	3.15	[2.81 - 3.49]	162.18	70.24	2.21	2.55
SRF 3	19.57	[18.86 - 20.28]	1'000.04	64.63	12.65	14.26	18.86	[18.15 - 19.57]	971.53	62.78	11.84	14.30	18.32 °	[17.62 - 19.02]	943.63	62.42	11.43	13.18
SRF 4 News	2.51	[2.25 - 2.78]	128.44	31.60	0.79	0.90	2.63	[2.36 - 2.91]	135.73	34.53	0.91	1.10	2.57	[2.29 - 2.85]	132.37	36.83	0.95	1.09
SRF Musikwelle	5.85	[5.37 - 6.34]	299.09	113.04	6.61	7.46	5.40	[4.92 - 5.87]	277.97	109.02	5.88	7.11	5.67	[5.19 - 6.15]	292.13	110.77	6.28	7.24
SRF Virus	0.41	[0.33 - 0.49]	21.19	25.31	0.10	0.12	0.41	[0.33 - 0.49]	21.04	23.12	0.09	0.11	0.57 °	[0.47 - 0.67]	29.34	25.45	0.14	0.17
Radio RTR	0.52	[0.41 - 0.63]	26.58	64.13	0.33	0.38	0.46	[0.36 - 0.56]	23.53	73.57	0.34	0.41	0.52	[0.42 - 0.63]	27.00	63.97	0.34	0.39
Total SSAT	10.44	[10.00 - 10.88]	533.76	41.74	4.36	4.91	10.01	[9.56 - 10.46]	515.89	41.78	4.18	5.05	10.74	[10.29 - 11.20]	553.41	39.95	4.29	4.95
Radio Swiss Jazz	0.68	[0.55 - 0.80]	34.55	40.71	0.28	0.31	0.63	[0.50 - 0.76]	32.51	46.52	0.29	0.35	0.68	[0.54 - 0.81]	34.92	41.26	0.28	0.32
Radio Swiss Pop	8.54	[8.17 - 8.91]	436.34	34.76	2.97	3.35	8.25	[7.87 - 8.64]	425.19	34.78	2.87	3.47	8.84	[8.45 - 9.22]	455.25	33.20	2.93	3.38
Radio Swiss Classic	1.54	[1.29 - 1.78]	78.59	72.61	1.12	1.26	1.42	[1.18 - 1.66]	73.12	71.87	1.02	1.23	1.53	[1.29 - 1.77]	78.78	70.51	1.08	1.24
autres SRG SSR	1.91	[1.71 - 2.11]	97.65	33.09	0.63	0.71	1.62	[1.44 - 1.79]	83.27	31.54	0.51	0.62	1.86	[1.66 - 2.06]	96.05	36.94	0.69	0.79
Radios privées CH																		
Pilatus	4.27	[3.96 - 4.59]	218.47	56.27	2.41	2.71	4.14	[3.82 - 4.45]	213.03	58.54	2.42	2.92	4.30	[3.98 - 4.63]	221.72	61.19	2.63	3.04
Radio 24	4.64	[4.25 - 5.03]	237.02	54.91	2.55	2.87	4.08	[3.71 - 4.45]	210.19	49.53	2.02	2.44	4.25	[3.87 - 4.63]	219.04	48.53	2.06	2.38
Energy Zürich	4.05	[3.69 - 4.41]	206.90	42.33	1.71	1.93	3.64	[3.30 - 3.99]	187.66	44.42	1.62	1.95	3.78	[3.43 - 4.12]	194.71	43.70	1.65	1.90
FM1	3.90	[3.61 - 4.19]	199.42	50.29	1.96	2.21	3.63	[3.34 - 3.91]	186.76	51.12	1.85	2.24	3.65	[3.36 - 3.94]	188.17	49.52	1.81	2.08
Argovia	3.64	[3.27 - 4.00]	185.89	51.27	1.86	2.10	3.66	[3.29 - 4.03]	188.56	52.59	1.92	2.33	3.64	[3.26 - 4.01]	187.29	54.83	1.99	2.30
Central	3.46	[3.13 - 3.79]	176.93	69.31	2.40	2.71	3.23	[2.91 - 3.55]	166.41	71.24	2.30	2.78	3.40	[3.07 - 3.74]	175.32	75.10	2.56	2.95
Vintage Radio	2.80	[2.53 - 3.08]	143.28	55.38	1.55	1.75	2.84	[2.56 - 3.12]	146.26	57.39	1.63	1.97	3.11 °	[2.82 - 3.41]	160.45	52.99	1.65	1.90
Zürisee	3.24	[2.89 - 3.58]	165.39	55.85	1.81	2.04	3.04	[2.70 - 3.39]	156.87	55.92	1.70	2.06	3.11	[2.76 - 3.45]	159.98	61.05	1.90	2.19
Energy Bern	2.70	[2.48 - 2.92]	138.08	43.83	1.18	1.33	2.65	[2.43 - 2.87]	136.33	48.28	1.28	1.54	2.70	[2.48 - 2.92]	139.02	46.00	1.24	1.43



Nombre d'auditeurs en Suisse alémanique

Lu-di

2e semestre 2021

1er semestre 2022

2e semestre 2022

Chaînes	2e semestre 2021						1er semestre 2022						2e semestre 2022					
	PN-%	IC 95% PN-% ¹⁾	PN-M	UminA	Umin Total	PDM	PN-%	IC 95% PN-% ¹⁾	PN-M	UminA	Umin Total	PDM	PN-%	IC 95% PN-% ¹⁾	PN-M	UminA	Umin Total	PDM
Bern1	1.93	[1.74 - 2.13]	98.85	65.87	1.27	1.44	1.62	[1.44 - 1.80]	83.62	60.61	0.98	1.19	1.93	[1.74 - 2.12]	99.48	53.98	1.04	1.20
Radio Top	1.93	[1.67 - 2.18]	98.55	45.96	0.89	1.00	1.71	[1.47 - 1.96]	88.19	44.40	0.76	0.92	1.87	[1.61 - 2.12]	96.14	40.10	0.75	0.86
Basilisk	1.81	[1.60 - 2.02]	92.50	59.00	1.07	1.20	1.68	[1.48 - 1.89]	86.72	61.82	1.04	1.26	1.85	[1.63 - 2.08]	95.45	63.94	1.18	1.37
Radio 32	2.08	[1.85 - 2.31]	106.36	60.95	1.27	1.43	1.89	[1.66 - 2.11]	97.30	67.42	1.27	1.54	1.84 °	[1.62 - 2.07]	95.01	64.99	1.20	1.38
Radio Melody	1.51	[1.29 - 1.73]	76.97	55.80	0.84	0.95	1.55	[1.32 - 1.78]	79.70	60.72	0.94	1.13	1.82 °	[1.56 - 2.07]	93.53	62.84	1.14	1.32
Radio 1	1.67	[1.42 - 1.91]	85.10	61.43	1.02	1.15	1.68	[1.43 - 1.93]	86.40	61.32	1.03	1.24	1.77	[1.51 - 2.03]	91.01	58.71	1.04	1.20
Radio Eviva	1.63	[1.38 - 1.87]	83.07	75.05	1.22	1.38	1.37	[1.15 - 1.60]	70.73	77.04	1.06	1.28	1.53	[1.30 - 1.77]	79.08	71.29	1.09	1.26
Energy Basel	1.60	[1.41 - 1.78]	81.55	42.08	0.67	0.76	1.46	[1.28 - 1.64]	75.07	42.45	0.62	0.75	1.51	[1.33 - 1.68]	77.58	39.40	0.59	0.68
Sunshine	1.56	[1.37 - 1.75]	79.86	39.55	0.62	0.70	1.51	[1.31 - 1.72]	77.95	37.47	0.57	0.68	1.47	[1.27 - 1.67]	75.71	39.83	0.59	0.67
Virgin Radio Rock Switzerland	1.25	[1.07 - 1.44]	64.12	48.47	0.61	0.69	1.25	[1.07 - 1.42]	64.14	47.53	0.59	0.71	1.41	[1.22 - 1.60]	72.66	48.17	0.68	0.78
Radio Südostschweiz	1.34	[1.19 - 1.48]	68.31	55.38	0.74	0.83	1.24	[1.09 - 1.39]	63.84	52.36	0.65	0.78	1.30	[1.14 - 1.45]	66.79	50.56	0.66	0.76
Flashback FM ⁴⁾	0.78	[0.67 - 0.89]	39.87	25.66	0.20	0.23	0.87	[0.72 - 1.02]	44.98	47.18	0.41	0.50	1.24 °	[1.06 - 1.42]	63.92	53.80	0.67	0.77
20 Minuten Radio	1.20	[1.05 - 1.36]	61.52	36.55	0.44	0.50	1.10	[0.94 - 1.25]	56.41	30.38	0.33	0.40	1.12	[0.96 - 1.27]	57.48	25.38	0.28	0.33
Schlager Radio	1.14	[0.96 - 1.33]	58.39	52.09	0.60	0.67	1.01	[0.86 - 1.17]	52.24	39.31	0.40	0.48	1.07	[0.90 - 1.24]	54.97	42.76	0.46	0.53
BeO	1.20	[1.03 - 1.36]	61.08	63.15	0.75	0.85	0.93	[0.79 - 1.08]	48.04	73.28	0.68	0.83	1.06	[0.90 - 1.21]	54.43	74.68	0.79	0.91
Rockit Radio	1.03	[0.87 - 1.19]	52.58	39.54	0.41	0.46	0.93	[0.78 - 1.08]	48.03	42.01	0.39	0.47	0.96	[0.81 - 1.12]	49.68	39.76	0.38	0.44
Canal 3 (allemand)	0.70	[0.60 - 0.80]	35.72	27.15	0.19	0.21	0.62	[0.52 - 0.71]	31.87	29.60	0.18	0.22	0.75	[0.64 - 0.86]	38.78	26.10	0.20	0.23
neo1	0.64	[0.53 - 0.76]	32.95	30.68	0.20	0.22	0.51	[0.42 - 0.61]	26.51	34.60	0.18	0.22	0.64	[0.53 - 0.76]	33.08	30.79	0.20	0.23
Rottu	0.71	[0.62 - 0.80]	36.50	47.14	0.34	0.38	0.64	[0.56 - 0.73]	33.22	48.51	0.31	0.38	0.64	[0.56 - 0.72]	32.95	39.76	0.25	0.29
Radio Top Two	0.60	[0.47 - 0.73]	30.55	72.19	0.43	0.49	0.47	[0.35 - 0.58]	23.96	54.12	0.25	0.30	0.57	[0.45 - 0.70]	29.55	48.77	0.28	0.32
Radio Life Channel	0.36	[0.26 - 0.45]	18.15	40.97	0.15	0.16	0.35	[0.23 - 0.46]	17.89	38.43	0.13	0.16	0.46 °	[0.34 - 0.59]	23.94	38.28	0.18	0.21
Munot	0.47	[0.38 - 0.56]	24.12	39.45	0.19	0.21	0.45	[0.36 - 0.54]	23.28	55.03	0.25	0.30	0.40	[0.32 - 0.49]	20.73	47.05	0.19	0.22
Canal 3 (français)	0.25	[0.19 - 0.30]	12.63	10.46	0.03	0.03	0.23	[0.18 - 0.28]	11.95	9.82	0.02	0.03	0.35 °	[0.27 - 0.42]	17.85	11.89	0.04	0.05
Energy Luzern ³⁾	0.54	[0.45 - 0.62]	27.39	21.60	0.12	0.13	0.37	[0.29 - 0.45]	19.10	27.15	0.10	0.12	0.32 °	[0.25 - 0.39]	16.48	50.84	0.16	0.19
BNJ FM	0.35	[0.28 - 0.42]	18.05	43.86	0.15	0.17	0.27	[0.21 - 0.32]	13.72	34.53	0.09	0.11	0.31	[0.24 - 0.39]	16.12	35.70	0.11	0.13
toxic.fm	0.10	[0.06 - 0.14]	5.18	16.13	0.02	0.02	0.19	[0.14 - 0.24]	9.74	17.15	0.03	0.04	0.31 °	[0.23 - 0.39]	15.80	13.06	0.04	0.05
Freiburg (allemand) ²⁾	0.23	[0.17 - 0.30]	11.91	37.34	0.09	0.10	0.28	[0.20 - 0.35]	14.23	40.25	0.11	0.13	0.26	[0.18 - 0.33]	13.15	51.24	0.13	0.15
GRRIF	0.17	[0.13 - 0.21]	8.65	7.43	0.01	0.01	0.16	[0.12 - 0.19]	7.99	12.21	0.02	0.02	0.21	[0.16 - 0.25]	10.64	7.83	0.02	0.02
RRO Müsig Pur	0.18	[0.13 - 0.23]	9.37	28.17	0.05	0.06	0.18	[0.12 - 0.23]	9.05	34.21	0.06	0.07	0.15	[0.11 - 0.20]	7.97	32.68	0.05	0.06



Nombre d'auditeurs en Suisse alémanique

Lu-di

Chaînes	2e semestre 2021						1er semestre 2022						2e semestre 2022					
	PN-%	IC 95% PN-% ¹⁾	PN-M	UminA	Umin Total	PDM	PN-%	IC 95% PN-% ¹⁾	PN-M	UminA	Umin Total	PDM	PN-%	IC 95% PN-% ¹⁾	PN-M	UminA	Umin Total	PDM
Chaînes																		
Fribourg (français)	0.16	[0.11 - 0.21]	8.15	17.39	0.03	0.03	0.11	[0.07 - 0.16]	5.88	20.83	0.02	0.03	0.14	[0.09 - 0.19]	7.16	29.98	0.04	0.05
RRO Swiss Melody	0.13	[0.09 - 0.18]	6.72	35.61	0.05	0.05	0.10	[0.06 - 0.14]	5.07	39.03	0.04	0.05	0.11	[0.06 - 0.15]	5.49	47.70	0.05	0.06
Rhône	0.08	[0.06 - 0.11]	4.21	10.91	0.01	0.01	0.09	[0.06 - 0.12]	4.59	16.84	0.02	0.02	0.08	[0.05 - 0.11]	4.11	9.49	0.01	0.01
Open Broadcast	0.17	[0.13 - 0.21]	8.55	5.51	0.01	0.01	0.17	[0.14 - 0.21]	9.01	10.34	0.02	0.02						
Radios privées étrangères																		
Das neue Radio Seefunk	0.48	[0.36 - 0.60]	24.33	48.71	0.23	0.26	0.41	[0.31 - 0.52]	21.24	38.98	0.16	0.19	0.49	[0.38 - 0.61]	25.41	38.84	0.19	0.22
Klassik Radio	0.27	[0.17 - 0.36]	13.60	44.46	0.12	0.13	0.23	[0.13 - 0.32]	11.61	46.51	0.10	0.13	0.37 ^o	[0.23 - 0.50]	18.93	78.21	0.29	0.33
baden.fm	0.19	[0.14 - 0.24]	9.76	9.89	0.02	0.02	0.21	[0.14 - 0.28]	10.82	11.66	0.02	0.03	0.25 ^o	[0.19 - 0.32]	13.11	15.53	0.04	0.05
ERF plus	0.19	[0.12 - 0.26]	9.78	21.39	0.04	0.05	0.17	[0.09 - 0.24]	8.54	42.66	0.07	0.09	0.22	[0.14 - 0.30]	11.23	32.08	0.07	0.08
Radio L	0.21	[0.16 - 0.26]	10.73	22.44	0.05	0.05	0.19	[0.13 - 0.24]	9.68	21.20	0.04	0.05	0.21	[0.16 - 0.27]	10.95	16.02	0.03	0.04

Légende

PN-% = pénétration nette en %
 PN-M = pénétration nette en milliers
 UminA = utilisation par auditeur en minutes
 Umin Total = utilisation totale en minutes
 PDM = part de marché

Remarques

^o Ce changement par rapport au même semestre de l'année précédente est significatif.
 Exemple de lecture pour « Total radio » : la PN-% du semestre sous revue (76.00) se situe en dehors de l'intervalle de confiance du même semestre de l'année précédente (76.62 – 77.87), par conséquent le changement est significatif.

¹⁾ Intervalle de confiance IC (niveau 0.95). Indique la plage de variation de la mesure. En termes techniques : la valeur réelle de l'utilisation se situe dans la plage spécifiée avec une probabilité de 95%.

²⁾ La ville de Fribourg se situe dans la zone de concession de Radio Fribourg et fait partie intégrante, selon l'Office fédéral de la statistique (OFS), de la Suisse romande. La pénétration totale de cette station correspond à la somme de sa pénétration nette en milliers (PN-M) en Suisse alémanique et en Suisse romande.

³⁾ Energy Luzern : Energy Hits jusqu'en août 2021. Pour cette raison, pas de présentation de la variation significative par rapport au même semestre de l'année précédente.

⁴⁾ Flashback FM : Virgin Radio Hits Switzerland jusqu'en février 2022. Pour cette raison, pas de présentation de la variation significative par rapport au même semestre de l'année précédente.



Nombre d'auditeurs en Suisse alémanique

Lu-ve

Chaînes	2e semestre 2021						1er semestre 2022						2e semestre 2022					
	PN-%	IC 95% PN-% ¹⁾	PN-M	UminA	Umin Total	PDM	PN-%	IC 95% PN-% ¹⁾	PN-M	UminA	Umin Total	PDM	PN-%	IC 95% PN-% ¹⁾	PN-M	UminA	Umin Total	PDM
Total Radio	78.71	[78.05 - 79.37]	4'022.76	120.13	94.55	100.00	76.81	[76.13 - 77.50]	3'957.17	114.95	88.29	100.00	77.45 °	[76.76 - 78.13]	3'989.69	119.04	92.20	100.00
Groupe radio																		
Total SRG SSR	52.59	[51.71 - 53.47]	2'687.60	106.14	55.81	59.03	50.67	[49.77 - 51.57]	2'610.49	101.98	51.67	58.53	51.19 °	[50.30 - 52.08]	2'637.11	103.95	53.21	57.72
Privée CH	48.13	[47.23 - 49.02]	2'459.62	74.12	35.67	37.73	45.95	[45.04 - 46.86]	2'367.36	73.63	33.83	38.32	47.92	[47.01 - 48.84]	2'468.78	74.90	35.89	38.93
Etrangères	7.17	[6.72 - 7.62]	366.35	42.78	3.07	3.24	6.56	[6.13 - 7.00]	338.08	42.41	2.78	3.15	7.80 °	[7.32 - 8.27]	401.61	39.55	3.08	3.34
SRG SSR																		
Total SRF	46.38	[45.45 - 47.31]	2'370.39	108.54	50.34	53.24	44.97	[44.03 - 45.91]	2'316.65	103.59	46.58	52.76	44.87 °	[43.93 - 45.80]	2'311.45	106.55	47.81	51.85
SRF 1	24.72	[23.89 - 25.55]	1'263.34	105.16	25.99	27.49	23.33	[22.49 - 24.16]	1'201.72	102.06	23.81	26.96	23.71 °	[22.88 - 24.54]	1'221.45	106.44	25.24	27.37
SRF 2 Kultur	3.49	[3.11 - 3.87]	178.25	75.11	2.62	2.77	3.27	[2.90 - 3.64]	168.58	73.15	2.39	2.71	3.24	[2.88 - 3.60]	166.82	69.02	2.24	2.42
SRF 3	20.69	[19.93 - 21.46]	1'057.66	66.70	13.80	14.60	20.03	[19.25 - 20.80]	1'031.68	65.72	13.16	14.91	19.58 °	[18.82 - 20.34]	1'008.76	64.35	12.60	13.67
SRF 4 News	2.44	[2.16 - 2.72]	124.70	33.25	0.81	0.86	2.58	[2.28 - 2.87]	132.67	37.09	0.96	1.08	2.56	[2.26 - 2.85]	131.64	39.86	1.02	1.10
SRF Musikwelle	5.98	[5.48 - 6.48]	305.76	116.82	6.99	7.39	5.53	[5.03 - 6.03]	284.89	111.53	6.17	6.99	5.77	[5.27 - 6.27]	297.28	113.58	6.55	7.11
SRF Virus	0.42	[0.32 - 0.51]	21.39	29.84	0.12	0.13	0.40	[0.32 - 0.49]	20.78	24.26	0.10	0.11	0.59 °	[0.48 - 0.70]	30.36	27.18	0.16	0.17
Radio RTR	0.53	[0.42 - 0.65]	27.31	67.27	0.36	0.38	0.46	[0.35 - 0.56]	23.67	72.95	0.34	0.38	0.52	[0.41 - 0.63]	26.80	68.22	0.35	0.38
Total SSAT	10.93	[10.45 - 11.41]	558.58	40.86	4.47	4.72	10.49	[9.99 - 10.98]	540.21	40.38	4.23	4.80	11.29	[10.78 - 11.79]	581.37	38.38	4.33	4.70
Radio Swiss Jazz	0.63	[0.50 - 0.75]	32.09	43.51	0.27	0.29	0.61	[0.47 - 0.74]	31.17	43.71	0.26	0.30	0.64	[0.50 - 0.78]	32.96	41.08	0.26	0.29
Radio Swiss Pop	9.17	[8.75 - 9.58]	468.45	33.99	3.12	3.29	8.85	[8.42 - 9.28]	455.80	34.08	3.02	3.42	9.53	[9.09 - 9.97]	491.02	32.48	3.10	3.36
Radio Swiss Classic	1.44	[1.20 - 1.69]	73.80	74.63	1.08	1.14	1.33	[1.09 - 1.57]	68.50	71.74	0.95	1.08	1.42	[1.17 - 1.66]	72.95	68.67	0.97	1.05
autres SRG SSR	1.91	[1.69 - 2.13]	97.46	33.85	0.65	0.68	1.62	[1.42 - 1.81]	83.24	32.46	0.52	0.59	1.89	[1.67 - 2.11]	97.29	38.24	0.72	0.78
Radios privées CH																		
Radio 24	4.84	[4.41 - 5.26]	247.28	57.16	2.77	2.92	4.28	[3.87 - 4.69]	220.50	51.10	2.19	2.48	4.48	[4.06 - 4.90]	230.87	49.90	2.24	2.43
Pilatus	4.51	[4.16 - 4.86]	230.43	57.78	2.60	2.76	4.34	[4.00 - 4.68]	223.72	59.48	2.58	2.93	4.41	[4.06 - 4.76]	227.05	64.11	2.83	3.06
Energy Zürich	4.23	[3.83 - 4.62]	215.97	44.17	1.87	1.97	3.82	[3.43 - 4.20]	196.55	48.26	1.84	2.09	4.00	[3.62 - 4.38]	206.10	46.65	1.87	2.02
FM1	4.04	[3.72 - 4.36]	206.55	52.76	2.13	2.26	3.81	[3.50 - 4.12]	196.29	54.05	2.06	2.33	3.83	[3.51 - 4.15]	197.41	52.41	2.01	2.18
Argovia	3.82	[3.42 - 4.23]	195.35	54.50	2.08	2.20	3.86	[3.45 - 4.26]	198.80	55.42	2.14	2.42	3.78	[3.37 - 4.18]	194.58	57.58	2.17	2.36
Central	3.59	[3.24 - 3.94]	183.38	71.74	2.57	2.72	3.40	[3.05 - 3.75]	175.16	72.20	2.45	2.78	3.55	[3.19 - 3.91]	182.74	77.27	2.74	2.97
Zürisee	3.38	[3.01 - 3.76]	172.91	57.90	1.96	2.07	3.24	[2.87 - 3.62]	167.08	57.09	1.85	2.10	3.29	[2.92 - 3.67]	169.72	64.49	2.12	2.30
Vintage Radio	2.87	[2.57 - 3.17]	146.80	57.05	1.64	1.73	2.88	[2.58 - 3.18]	148.47	57.79	1.67	1.89	3.16	[2.85 - 3.48]	162.98	53.90	1.71	1.85
Energy Bern	2.84	[2.59 - 3.08]	144.97	44.73	1.27	1.34	2.86	[2.61 - 3.10]	147.12	49.40	1.41	1.60	2.89	[2.64 - 3.14]	148.94	48.98	1.42	1.54



Source : Mediapulse Radio Data (Evogenius Reporting) ; période : 01.07.2022 – 31.12.2022

Univers : 5 151 600 personnes ; groupe cible : 15+

Porteurs de montre : 6 904 ; jours de mesure : 160 801, 24h



Nombre d'auditeurs en Suisse alémanique

Lu-ve

Chaînes	2e semestre 2021						1er semestre 2022						2e semestre 2022					
	PN-%	IC 95% PN-% ¹⁾	PN-M	UminA	Umin Total	PDM	PN-%	IC 95% PN-% ¹⁾	PN-M	UminA	Umin Total	PDM	PN-%	IC 95% PN-% ¹⁾	PN-M	UminA	Umin Total	PDM
Bern1	2.03	[1.81 - 2.24]	103.58	70.14	1.42	1.50	1.67	[1.48 - 1.87]	86.27	65.04	1.09	1.23	2.03	[1.81 - 2.24]	104.37	57.10	1.16	1.25
Radio Top	2.00	[1.73 - 2.28]	102.44	48.20	0.97	1.02	1.79	[1.53 - 2.06]	92.31	46.44	0.83	0.94	1.94	[1.66 - 2.21]	99.75	42.08	0.81	0.88
Radio 32	2.17	[1.92 - 2.42]	110.92	62.72	1.36	1.44	1.98	[1.74 - 2.22]	102.02	71.49	1.42	1.60	1.89 °	[1.66 - 2.13]	97.42	67.34	1.27	1.38
Radio 1	1.74	[1.48 - 2.00]	89.01	66.57	1.16	1.23	1.80	[1.52 - 2.08]	92.78	63.45	1.14	1.29	1.88	[1.60 - 2.16]	96.91	61.20	1.15	1.25
Basilisk	1.83	[1.61 - 2.05]	93.73	62.23	1.14	1.21	1.75	[1.53 - 1.97]	90.24	68.52	1.20	1.36	1.88	[1.65 - 2.11]	96.77	67.98	1.28	1.39
Radio Melody	1.51	[1.28 - 1.74]	77.29	54.23	0.82	0.87	1.54	[1.29 - 1.78]	79.25	59.30	0.91	1.03	1.84 °	[1.56 - 2.11]	94.64	64.18	1.18	1.28
Energy Basel	1.67	[1.47 - 1.87]	85.38	45.52	0.76	0.80	1.52	[1.32 - 1.72]	78.12	45.49	0.69	0.78	1.61	[1.41 - 1.80]	82.70	41.85	0.67	0.73
Sunshine	1.63	[1.41 - 1.84]	83.08	42.28	0.69	0.73	1.59	[1.36 - 1.83]	82.16	39.85	0.64	0.72	1.54	[1.33 - 1.76]	79.57	41.24	0.64	0.69
Virgin Radio Rock Switzerland	1.40	[1.19 - 1.61]	71.72	50.59	0.71	0.75	1.36	[1.15 - 1.57]	70.01	50.59	0.69	0.78	1.53	[1.31 - 1.74]	78.72	50.45	0.77	0.84
Radio Eviva	1.55	[1.30 - 1.80]	79.25	76.82	1.19	1.26	1.33	[1.10 - 1.57]	68.68	75.47	1.01	1.14	1.43	[1.20 - 1.67]	73.71	73.61	1.05	1.14
Radio Südostschweiz	1.33	[1.18 - 1.49]	68.07	59.54	0.79	0.84	1.25	[1.10 - 1.41]	64.64	53.57	0.67	0.76	1.34	[1.17 - 1.51]	69.00	52.92	0.71	0.77
Flashback FM ⁴⁾	0.79	[0.67 - 0.90]	40.13	25.97	0.20	0.22	0.91	[0.75 - 1.08]	47.10	47.68	0.44	0.49	1.25 °	[1.05 - 1.44]	64.24	54.05	0.67	0.73
20 Minuten Radio	1.24	[1.06 - 1.42]	63.34	40.39	0.50	0.53	1.17	[0.99 - 1.34]	60.21	30.31	0.35	0.40	1.19	[1.01 - 1.37]	61.26	26.75	0.32	0.35
BeO	1.25	[1.07 - 1.42]	63.75	67.25	0.84	0.89	0.96	[0.80 - 1.12]	49.43	79.40	0.76	0.86	1.10	[0.93 - 1.27]	56.71	79.47	0.87	0.95
Schlager Radio	1.15	[0.95 - 1.35]	58.69	52.11	0.60	0.63	1.03	[0.86 - 1.20]	53.18	37.81	0.39	0.44	1.08	[0.89 - 1.27]	55.56	42.23	0.46	0.49
Rockit Radio	1.13	[0.95 - 1.32]	57.89	39.72	0.45	0.48	1.01	[0.84 - 1.18]	51.97	42.31	0.43	0.48	1.04	[0.87 - 1.21]	53.63	41.92	0.44	0.47
Canal 3 (allemand)	0.72	[0.61 - 0.84]	36.87	28.58	0.21	0.22	0.64	[0.53 - 0.75]	33.10	32.14	0.21	0.23	0.77	[0.65 - 0.88]	39.51	27.34	0.21	0.23
neo1	0.67	[0.54 - 0.79]	34.01	31.39	0.21	0.22	0.55	[0.44 - 0.67]	28.52	35.76	0.20	0.22	0.66	[0.54 - 0.79]	34.09	31.45	0.21	0.23
Radio Top Two	0.62	[0.48 - 0.77]	31.86	77.17	0.48	0.51	0.50	[0.38 - 0.63]	25.92	52.80	0.27	0.30	0.63	[0.49 - 0.78]	32.64	50.05	0.32	0.34
Rottu	0.74	[0.64 - 0.84]	37.68	48.26	0.36	0.38	0.66	[0.57 - 0.74]	33.74	50.60	0.33	0.38	0.63 °	[0.54 - 0.72]	32.50	43.87	0.28	0.30
Radio Life Channel	0.37	[0.26 - 0.48]	18.81	45.99	0.17	0.18	0.34	[0.22 - 0.46]	17.53	41.69	0.14	0.16	0.48	[0.34 - 0.62]	24.86	40.67	0.20	0.21
Munot	0.49	[0.39 - 0.58]	24.79	44.54	0.22	0.23	0.48	[0.38 - 0.58]	24.63	60.30	0.29	0.33	0.41	[0.32 - 0.50]	21.22	50.93	0.21	0.23
toxic.fm	0.11	[0.06 - 0.16]	5.51	19.15	0.02	0.02	0.19	[0.13 - 0.25]	9.71	20.11	0.04	0.04	0.34 °	[0.24 - 0.43]	17.30	14.24	0.05	0.05
BNJ FM	0.35	[0.27 - 0.43]	17.85	49.71	0.17	0.18	0.26	[0.20 - 0.32]	13.43	39.00	0.10	0.12	0.32	[0.24 - 0.41]	16.70	38.32	0.12	0.13
Energy Luzern ³⁾	0.54	[0.44 - 0.65]	27.79	21.50	0.12	0.12	0.39	[0.30 - 0.48]	20.02	27.57	0.11	0.12	0.32 °	[0.24 - 0.40]	16.53	44.84	0.14	0.16
Canal 3 (français)	0.24	[0.18 - 0.30]	12.32	11.28	0.03	0.03	0.22	[0.16 - 0.27]	11.08	11.14	0.02	0.03	0.31 °	[0.24 - 0.38]	15.94	11.97	0.04	0.04
Freiburg (allemand) ²⁾	0.23	[0.16 - 0.30]	11.82	40.25	0.09	0.10	0.28	[0.20 - 0.37]	14.57	43.72	0.12	0.14	0.27	[0.19 - 0.35]	13.93	53.01	0.14	0.16
GRRIF	0.18	[0.13 - 0.23]	9.14	7.21	0.01	0.01	0.14	[0.10 - 0.18]	7.12	11.83	0.02	0.02	0.18	[0.13 - 0.22]	9.02	7.09	0.01	0.01
Fribourg (français)	0.15	[0.10 - 0.21]	7.91	20.13	0.03	0.03	0.12	[0.07 - 0.17]	6.22	21.40	0.03	0.03	0.15	[0.09 - 0.20]	7.68	36.92	0.06	0.06
RRO Müsigg Pur	0.18	[0.13 - 0.24]	9.36	28.84	0.05	0.06	0.19	[0.13 - 0.25]	9.60	34.79	0.06	0.07	0.14	[0.10 - 0.18]	7.31	36.00	0.05	0.06



Nombre d'auditeurs en Suisse alémanique

Lu-ve

Chaînes	2e semestre 2021						1er semestre 2022						2e semestre 2022					
	PN-%	IC 95% PN-% ¹⁾	PN-M	UminA	Umin Total	PDM	PN-%	IC 95% PN-% ¹⁾	PN-M	UminA	Umin Total	PDM	PN-%	IC 95% PN-% ¹⁾	PN-M	UminA	Umin Total	PDM
RRO Swiss Melody	0.13	[0.08 - 0.18]	6.86	35.85	0.05	0.05	0.08	[0.05 - 0.12]	4.35	43.34	0.04	0.04	0.11	[0.06 - 0.16]	5.68	47.71	0.05	0.06
Rhône	0.08	[0.05 - 0.11]	4.15	12.55	0.01	0.01	0.08	[0.05 - 0.12]	4.29	20.13	0.02	0.02	0.08	[0.05 - 0.11]	3.95	7.67	0.01	0.01
Open Broadcast	0.16	[0.11 - 0.21]	8.34	6.00	0.01	0.01	0.15	[0.11 - 0.18]	7.51	7.21	0.01	0.01						
Radios privées étrangères																		
Das neue Radio Seefunk	0.46	[0.34 - 0.59]	23.57	49.76	0.23	0.24	0.41	[0.30 - 0.52]	21.21	35.43	0.15	0.17	0.51	[0.38 - 0.64]	26.20	38.36	0.20	0.21
Klassik Radio	0.26	[0.16 - 0.36]	13.33	40.91	0.11	0.11	0.21	[0.12 - 0.30]	10.65	46.84	0.10	0.11	0.36	[0.22 - 0.49]	18.51	75.21	0.27	0.29
baden.fm	0.18	[0.12 - 0.24]	9.09	11.33	0.02	0.02	0.20	[0.13 - 0.28]	10.42	11.36	0.02	0.03	0.24	[0.17 - 0.31]	12.24	15.76	0.04	0.04
Radio L	0.23	[0.17 - 0.29]	11.76	22.87	0.05	0.06	0.20	[0.13 - 0.26]	10.17	23.70	0.05	0.05	0.21	[0.15 - 0.27]	10.92	17.95	0.04	0.04
ERF plus	0.20	[0.12 - 0.27]	10.00	21.30	0.04	0.04	0.16	[0.09 - 0.23]	8.21	45.16	0.07	0.08	0.20	[0.12 - 0.28]	10.32	32.42	0.06	0.07

Légende

PN-% = pénétration nette en %
 PN-M = pénétration nette en milliers
 UminA = utilisation par auditeur en minutes
 Umin Total = utilisation totale en minutes
 PDM = part de marché

Remarques

^o Ce changement par rapport au même semestre de l'année précédente est significatif.
 Exemple de lecture pour « Total radio » : la PN-% du semestre sous revue (77.45) se situe en dehors de l'intervalle de confiance du même semestre de l'année précédente (78.05 – 79.37), par conséquent le changement est significatif.

¹⁾ Intervalle de confiance IC (niveau 0.95). Indique la plage de variation de la mesure.
 En termes techniques : la valeur réelle de l'utilisation se situe dans la plage spécifiée avec une probabilité de 95%.

²⁾ La ville de Fribourg se situe dans la zone de concession de Radio Fribourg et fait partie intégrante, selon l'Office fédéral de la statistique (OFS), de la Suisse romande. La pénétration totale de cette station correspond à la somme de sa pénétration nette en milliers (PN-M) en Suisse alémanique et en Suisse romande.

³⁾ Energy Luzern : Energy Hits jusqu'en août 2021. Pour cette raison, pas de présentation de la variation significative par rapport au même semestre de l'année précédente.

⁴⁾ Flashback FM : Virgin Radio Hits Switzerland jusqu'en février 2022. Pour cette raison, pas de présentation de la variation significative par rapport au même semestre de l'année précédente.



Nombre d'auditeurs en Suisse romande

Lu-di

Chaînes	2e semestre 2021						1er semestre 2022						2e semestre 2022					
	PN-%	IC 95% PN-% ¹⁾	PN-M	UminA	Umin Total	PDM	PN-%	IC 95% PN-% ¹⁾	PN-M	UminA	Umin Total	PDM	PN-%	IC 95% PN-% ¹⁾	PN-M	UminA	Umin Total	PDM
Total Radio	73.57	[72.54 - 74.60]	1'270.09	93.23	68.58	100.00	70.41	[69.29 - 71.53]	1'225.47	89.00	62.67	100.00	71.32 °	[70.22 - 72.42]	1'241.32	92.09	65.68	100.00
Groupe radio																		
Total SRG SSR	47.36	[46.03 - 48.69]	817.64	87.14	41.27	60.17	45.13	[43.79 - 46.47]	785.49	83.35	37.62	60.03	44.69 °	[43.34 - 46.04]	777.92	86.06	38.46	58.56
Privée CH	42.32	[41.01 - 43.63]	730.66	50.35	21.31	31.07	38.65	[37.33 - 39.96]	672.61	50.01	19.33	30.84	41.00 °	[39.69 - 42.30]	713.55	51.02	20.92	31.85
Etrangères	13.30	[12.34 - 14.26]	229.61	45.15	6.01	8.76	12.74	[11.77 - 13.71]	221.76	44.90	5.72	9.13	14.45 °	[13.45 - 15.44]	251.48	43.46	6.28	9.56
SRG SSR																		
Total RTS	37.62	[36.18 - 39.07]	649.52	87.33	32.86	47.91	36.23	[34.80 - 37.67]	630.61	86.04	31.17	49.75	34.88 °	[33.45 - 36.31]	607.08	87.66	30.57	46.55
La 1ère	26.38	[24.99 - 27.76]	455.35	83.86	22.12	32.25	25.53	[24.16 - 26.90]	444.33	81.96	20.92	33.39	23.93 °	[22.59 - 25.28]	416.54	85.43	20.45	31.13
Espace 2	2.48	[2.01 - 2.95]	42.85	45.74	1.14	1.66	2.18	[1.75 - 2.62]	38.01	56.89	1.24	1.98	2.37	[1.90 - 2.84]	41.22	59.96	1.42	2.16
Couleur 3	8.30	[7.49 - 9.11]	143.24	48.73	4.04	5.90	7.46	[6.69 - 8.23]	129.87	49.14	3.67	5.85	7.82	[7.05 - 8.59]	136.11	43.71	3.42	5.20
Option Musique	8.23	[7.38 - 9.07]	142.06	67.57	5.56	8.11	7.73	[6.92 - 8.54]	134.55	69.09	5.34	8.52	7.92	[7.10 - 8.73]	137.80	66.82	5.29	8.06
Total SSAT	13.89	[13.11 - 14.68]	239.87	34.20	4.75	6.93	12.65	[11.91 - 13.39]	220.13	29.65	3.75	5.99	13.99	[13.22 - 14.76]	243.51	33.72	4.72	7.18
Radio Swiss Jazz	1.18	[0.88 - 1.48]	20.39	49.56	0.59	0.85	0.90	[0.65 - 1.15]	15.72	40.04	0.36	0.58	0.90	[0.66 - 1.13]	15.61	40.58	0.36	0.55
Radio Swiss Pop	11.60	[10.94 - 12.26]	200.24	25.94	3.01	4.39	10.76	[10.11 - 11.41]	187.24	24.14	2.60	4.14	12.17	[11.47 - 12.86]	211.77	28.50	3.47	5.28
Radio Swiss Classic	1.74	[1.32 - 2.16]	29.97	66.70	1.16	1.69	1.41	[1.07 - 1.76]	24.58	56.05	0.79	1.26	1.44	[1.09 - 1.79]	25.08	61.55	0.89	1.35
autres SRG SSR	5.13	[4.48 - 5.77]	88.50	71.42	3.66	5.34	4.24	[3.67 - 4.81]	73.78	63.50	2.69	4.30	4.43 °	[3.84 - 5.02]	77.07	71.59	3.17	4.83
Radios privées CH																		
LFM	8.52	[7.65 - 9.38]	147.02	49.52	4.22	6.15	7.89	[7.07 - 8.71]	137.32	48.85	3.85	6.15	7.99	[7.15 - 8.83]	139.05	49.79	3.98	6.06
BNJ FM 2)	6.45	[5.99 - 6.92]	111.42	59.10	3.81	5.56	5.84	[5.41 - 6.26]	101.57	54.35	3.17	5.06	6.25	[5.78 - 6.72]	108.76	64.62	4.04	6.15
One FM	6.85	[6.09 - 7.61]	118.19	33.53	2.30	3.35	5.98	[5.28 - 6.69]	104.09	33.82	2.02	3.23	5.98 °	[5.27 - 6.68]	104.06	30.04	1.80	2.73
Rouge FM	5.30	[4.69 - 5.92]	91.56	31.19	1.65	2.41	4.34	[3.77 - 4.92]	75.59	37.50	1.63	2.60	4.90	[4.29 - 5.50]	85.26	34.43	1.69	2.57
Rhône	4.35	[3.84 - 4.86]	75.13	44.79	1.95	2.84	3.83	[3.36 - 4.30]	66.62	46.99	1.80	2.87	4.20	[3.69 - 4.70]	73.03	45.07	1.89	2.88
Fribourg (français)	4.03	[3.58 - 4.49]	69.65	51.85	2.09	3.05	3.80	[3.35 - 4.26]	66.17	51.54	1.96	3.13	3.82	[3.36 - 4.28]	66.46	52.52	2.01	3.05
Radio Lac	2.27	[1.87 - 2.66]	39.13	28.78	0.65	0.95	2.25	[1.82 - 2.68]	39.20	31.02	0.70	1.11	2.62	[2.15 - 3.09]	45.61	32.68	0.86	1.30
Chablais	2.53	[2.16 - 2.91]	43.71	33.88	0.86	1.25	2.55	[2.15 - 2.94]	44.33	36.65	0.93	1.49	2.56	[2.14 - 2.98]	44.56	37.17	0.95	1.45
RadioFr.-Fresh	1.36	[1.10 - 1.61]	23.41	28.02	0.38	0.55	1.20	[0.96 - 1.44]	20.96	30.70	0.37	0.59	1.34	[1.09 - 1.60]	23.37	27.50	0.37	0.56
Spoon Radio	0.84	[0.57 - 1.11]	14.57	49.75	0.42	0.61	0.87	[0.58 - 1.16]	15.14	39.00	0.34	0.54	1.11	[0.79 - 1.42]	19.29	40.21	0.45	0.68
Vertical Radio	0.92	[0.69 - 1.16]	15.93	44.78	0.41	0.60	0.93	[0.68 - 1.18]	16.20	36.61	0.34	0.54	0.95	[0.69 - 1.21]	16.52	34.92	0.33	0.50
GRRIF	0.97	[0.79 - 1.16]	16.79	22.00	0.21	0.31	0.92	[0.71 - 1.13]	16.04	25.32	0.23	0.37	0.91	[0.74 - 1.09]	15.87	19.29	0.18	0.27



Nombre d'auditeurs en Suisse romande

Lu-di

Chaînes	2e semestre 2021						1er semestre 2022						2e semestre 2022					
	PN-%	IC 95% PN-% ¹⁾	PN-M	UminA	Umin Total	PDM	PN-%	IC 95% PN-% ¹⁾	PN-M	UminA	Umin Total	PDM	PN-%	IC 95% PN-% ¹⁾	PN-M	UminA	Umin Total	PDM
Canal 3 (français) ²⁾	0.42	[0.28 - 0.57]	7.29	6.97	0.03	0.04	0.28	[0.17 - 0.39]	4.83	6.43	0.02	0.03	0.32	[0.20 - 0.43]	5.49	7.38	0.02	0.04
Energy Bern	0.29	[0.21 - 0.36]	4.93	11.09	0.03	0.05	0.33	[0.23 - 0.42]	5.71	8.58	0.03	0.04	0.29	[0.21 - 0.37]	5.06	9.28	0.03	0.04
Bern1	0.37	[0.25 - 0.49]	6.36	20.32	0.07	0.11	0.28	[0.18 - 0.39]	4.93	23.02	0.07	0.10	0.26	[0.18 - 0.34]	4.52	33.98	0.09	0.13
Canal 3 (allemand)	0.38	[0.25 - 0.51]	6.58	5.44	0.02	0.03	0.26	[0.14 - 0.38]	4.59	6.36	0.02	0.03	0.26	[0.17 - 0.35]	4.52	4.33	0.01	0.02
Freiburg (allemand)	0.29	[0.19 - 0.39]	4.96	12.87	0.04	0.05	0.21	[0.13 - 0.29]	3.67	21.75	0.05	0.07	0.22	[0.14 - 0.31]	3.89	16.30	0.04	0.06
Radio R	0.22	[0.07 - 0.37]	3.79	67.20	0.15	0.22	0.13	[0.03 - 0.22]	2.18	23.15	0.03	0.05	0.18	[0.05 - 0.31]	3.16	64.17	0.12	0.18
Cité	0.12	[0.03 - 0.22]	2.10	22.25	0.03	0.04	0.12	[0.05 - 0.19]	2.07	14.59	0.02	0.03	0.13	[0.05 - 0.21]	2.18	8.38	0.01	0.02
Lux Radio													0.09	[0.05 - 0.13]	1.59	3.31	0.00	0.00
Magic Radio	0.08	[0.04 - 0.12]	1.40	7.22	0.01	0.01	0.10	[0.02 - 0.18]	1.74	7.70	0.01	0.01	0.07	[0.03 - 0.10]	1.20	4.80	0.00	0.01
Radios privées étrangères																		
Nostalgie Léman ³⁾							2.17	[1.70 - 2.64]	37.79	33.44	0.73	1.16	2.15	[1.72 - 2.59]	37.50	31.29	0.67	1.03
NRJ Léman ³⁾							2.18	[1.72 - 2.63]	37.87	32.20	0.70	1.12	2.09	[1.67 - 2.52]	36.46	27.74	0.58	0.88
La Radio Plus CH ³⁾							1.23	[0.95 - 1.51]	21.40	30.59	0.38	0.60	1.13	[0.88 - 1.38]	19.65	23.77	0.27	0.41
Virgin Radio CH ³⁾							0.84	[0.59 - 1.10]	14.70	34.02	0.29	0.46	0.73	[0.54 - 0.92]	12.70	12.92	0.09	0.14
Melody (CH)													0.16	[0.06 - 0.26]	2.81	54.98	0.09	0.14

Légende

PN-% = pénétration nette en %
 PN-M = pénétration nette en milliers
 UminA = utilisation par auditeur en minutes
 Umin Total = utilisation totale en minutes
 PDM = part de marché

Remarques

¹⁾ Ce changement par rapport au même semestre de l'année précédente est significatif.
 Exemple de lecture pour « Total radio » : la PN-% du semestre sous revue (71.32) se situe en dehors de l'intervalle de confiance du même semestre de l'année précédente (72.54 – 74.60), par conséquent le changement est significatif.

²⁾ Intervalle de confiance IC (niveau 0.95). Indique la plage de variation de la mesure.
 En termes techniques : la valeur réelle de l'utilisation se situe dans la plage spécifiée avec une probabilité de 95%.

²⁾ La ville de Bienne se situe dans les zones de concession de BNJ et Canal 3 (français) et fait partie intégrante, selon l'Office fédéral de la statistique (OFS), de la Suisse alémanique. L'audience totale de ces deux stations correspond à la somme de leur pénétration nette en milliers (PN-M).

³⁾ Depuis janvier 2022, les fenêtres de programmes suisses de stations étrangères sont identifiées en tant que stations individuelles.



Nombre d'auditeurs en Suisse romande

Lu-ve

Chaînes	2e semestre 2021						1er semestre 2022						2e semestre 2022					
	PN-%	IC 95% PN-% ¹⁾	PN-M	UminA	Umin Total	PDM	PN-%	IC 95% PN-% ¹⁾	PN-M	UminA	Umin Total	PDM	PN-%	IC 95% PN-% ¹⁾	PN-M	UminA	Umin Total	PDM
Total Radio	75.36	[74.26 - 76.46]	1'301.05	97.57	73.53	100.00	72.51	[71.31 - 73.70]	1'261.87	93.10	67.50	100.00	73.00 °	[71.81 - 74.18]	1'270.60	96.67	70.56	100.00
Groupes radio																		
Total SRG SSR	49.12	[47.72 - 50.53]	848.08	90.03	44.23	60.15	47.44	[46.00 - 48.88]	825.62	84.91	40.28	59.68	46.53 °	[45.09 - 47.97]	809.90	88.16	41.02	58.13
Privée CH	43.55	[42.13 - 44.96]	751.83	53.20	23.17	31.51	39.50	[38.09 - 40.92]	687.54	53.69	21.21	31.42	41.87 °	[40.46 - 43.28]	728.81	54.73	22.92	32.48
Etrangères	13.32	[12.29 - 14.35]	229.96	46.05	6.13	8.34	12.86	[11.81 - 13.91]	223.75	46.74	6.01	8.90	14.63 °	[13.55 - 15.71]	254.59	45.19	6.61	9.37
SRG SSR																		
Total RTS	38.99	[37.47 - 40.51]	673.18	90.62	35.34	48.06	38.04	[36.50 - 39.57]	661.97	88.32	33.59	49.76	36.22 °	[34.69 - 37.75]	630.46	90.53	32.79	46.47
La 1ère	27.45	[25.98 - 28.92]	473.87	87.40	23.99	32.63	26.95	[25.48 - 28.42]	469.00	84.08	22.66	33.57	25.17 °	[23.73 - 26.61]	438.04	88.24	22.21	31.47
Espace 2	2.48	[1.99 - 2.98]	42.88	45.57	1.13	1.54	2.10	[1.65 - 2.55]	36.56	60.49	1.27	1.88	2.31	[1.82 - 2.79]	40.14	62.55	1.44	2.04
Couleur 3	8.74	[7.86 - 9.62]	150.87	52.45	4.58	6.23	8.01	[7.16 - 8.86]	139.37	52.54	4.21	6.23	8.21	[7.36 - 9.07]	142.97	46.31	3.80	5.39
Option Musique	8.37	[7.48 - 9.25]	144.43	67.31	5.63	7.66	7.94	[7.09 - 8.79]	138.17	68.70	5.45	8.08	7.99	[7.14 - 8.85]	139.11	66.78	5.34	7.56
Total SSAT	14.89	[14.03 - 15.76]	257.12	34.45	5.13	6.98	13.83	[12.99 - 14.67]	240.70	28.23	3.90	5.78	15.28	[14.40 - 16.15]	265.90	32.86	5.02	7.11
Radio Swiss Jazz	1.16	[0.86 - 1.46]	19.97	48.25	0.56	0.76	0.87	[0.61 - 1.13]	15.21	34.67	0.30	0.45	0.89	[0.64 - 1.14]	15.56	41.81	0.37	0.53
Radio Swiss Pop	12.71	[11.95 - 13.46]	219.39	26.58	3.38	4.59	12.03	[11.28 - 12.79]	209.45	23.51	2.83	4.19	13.52 °	[12.72 - 14.32]	235.39	27.66	3.74	5.30
Radio Swiss Classic	1.71	[1.28 - 2.15]	29.58	69.75	1.20	1.63	1.38	[1.02 - 1.74]	24.01	55.93	0.77	1.14	1.42	[1.05 - 1.79]	24.71	63.76	0.91	1.28
autres SRG SSR	5.05	[4.39 - 5.72]	87.25	74.38	3.76	5.11	4.19	[3.59 - 4.79]	72.95	66.49	2.79	4.13	4.37 °	[3.76 - 4.97]	76.01	73.48	3.21	4.55
Radios privées CH																		
LFM	8.93	[7.99 - 9.87]	154.15	50.94	4.55	6.19	8.26	[7.38 - 9.15]	143.82	51.32	4.24	6.28	8.27	[7.36 - 9.17]	143.89	51.99	4.30	6.09
BNJ FM ²⁾	6.84	[6.33 - 7.35]	118.06	62.22	4.25	5.79	6.19	[5.72 - 6.66]	107.69	57.15	3.54	5.24	6.56	[6.05 - 7.07]	114.17	69.81	4.58	6.49
One FM	7.11	[6.28 - 7.94]	122.79	35.53	2.53	3.44	6.04	[5.27 - 6.80]	105.09	36.15	2.18	3.23	6.22 °	[5.45 - 6.99]	108.31	31.57	1.96	2.78
Rouge FM	5.49	[4.82 - 6.17]	94.85	32.96	1.81	2.46	4.50	[3.86 - 5.13]	78.24	40.94	1.84	2.73	5.17	[4.50 - 5.84]	89.99	36.66	1.90	2.69
Rhône	4.53	[3.98 - 5.09]	78.28	48.50	2.20	2.99	3.98	[3.47 - 4.49]	69.26	51.54	2.05	3.04	4.38	[3.83 - 4.93]	76.21	49.19	2.15	3.05
Fribourg (français)	4.21	[3.73 - 4.69]	72.67	56.10	2.36	3.21	4.04	[3.54 - 4.54]	70.37	55.07	2.23	3.30	3.97	[3.48 - 4.47]	69.15	56.63	2.25	3.19
Chablais	2.63	[2.22 - 3.04]	45.40	34.95	0.92	1.25	2.68	[2.25 - 3.12]	46.70	38.35	1.03	1.52	2.67	[2.21 - 3.13]	46.50	39.33	1.05	1.49
Radio Lac	2.25	[1.82 - 2.68]	38.85	28.16	0.63	0.86	2.30	[1.83 - 2.77]	40.08	29.95	0.69	1.02	2.63	[2.13 - 3.13]	45.75	33.67	0.89	1.25
RadioFr.-Fresh	1.41	[1.12 - 1.70]	24.32	29.63	0.42	0.57	1.18	[0.92 - 1.44]	20.57	30.34	0.36	0.53	1.44	[1.14 - 1.74]	25.13	28.64	0.41	0.59
Spoon Radio	0.87	[0.59 - 1.16]	15.07	49.72	0.43	0.59	0.93	[0.62 - 1.24]	16.15	41.74	0.39	0.57	1.17 °	[0.82 - 1.52]	20.37	44.09	0.52	0.73
Vertical Radio	0.97	[0.71 - 1.23]	16.77	48.50	0.47	0.64	0.95	[0.68 - 1.22]	16.52	37.24	0.35	0.52	0.99	[0.70 - 1.27]	17.18	35.59	0.35	0.50
GRRIF	0.97	[0.77 - 1.17]	16.77	20.66	0.20	0.27	0.88	[0.65 - 1.11]	15.27	27.94	0.25	0.36	0.93	[0.73 - 1.13]	16.19	19.39	0.18	0.26



Nombre d'auditeurs en Suisse romande

Lu-ve

Chaînes	2e semestre 2021						1er semestre 2022						2e semestre 2022					
	PN-%	IC 95% PN-% ¹⁾	PN-M	UminA	Umin Total	PDM	PN-%	IC 95% PN-% ¹⁾	PN-M	UminA	Umin Total	PDM	PN-%	IC 95% PN-% ¹⁾	PN-M	UminA	Umin Total	PDM
Canal 3 (français) ²⁾	0.43	[0.28 - 0.59]	7.50	7.81	0.03	0.05	0.28	[0.16 - 0.40]	4.90	7.02	0.02	0.03	0.30	[0.19 - 0.42]	5.25	6.23	0.02	0.03
Canal 3 (allemand)	0.38	[0.24 - 0.52]	6.50	5.10	0.02	0.03	0.25	[0.13 - 0.37]	4.35	7.28	0.02	0.03	0.28	[0.17 - 0.39]	4.87	4.68	0.01	0.02
Energy Bern	0.30	[0.20 - 0.39]	5.14	11.10	0.03	0.04	0.31	[0.20 - 0.42]	5.47	7.82	0.02	0.04	0.26	[0.18 - 0.35]	4.59	7.95	0.02	0.03
Bern1	0.36	[0.23 - 0.50]	6.28	23.72	0.09	0.12	0.29	[0.17 - 0.40]	4.99	26.13	0.07	0.11	0.25	[0.16 - 0.33]	4.29	41.23	0.10	0.14
Freiburg (allemand)	0.31	[0.19 - 0.43]	5.41	13.85	0.04	0.06	0.22	[0.12 - 0.31]	3.78	25.35	0.05	0.08	0.21	[0.12 - 0.29]	3.59	17.54	0.04	0.05
Radio R	0.22	[0.06 - 0.37]	3.72	74.52	0.16	0.22	0.11	[0.02 - 0.20]	1.85	27.75	0.03	0.04	0.19	[0.05 - 0.32]	3.24	66.91	0.12	0.18
Cité	0.13	[0.03 - 0.24]	2.33	20.88	0.03	0.04	0.12	[0.05 - 0.20]	2.14	14.03	0.02	0.03	0.12	[0.04 - 0.21]	2.16	9.57	0.01	0.02
Lux Radio													0.09	[0.04 - 0.14]	1.58	1.91	0.00	0.00
Magic Radio	0.06	[0.02 - 0.11]	1.11	7.22	0.00	0.01	0.10	[0.02 - 0.18]	1.77	7.52	0.01	0.01	0.07	[0.03 - 0.11]	1.21	5.24	0.00	0.01
Radios privées étrangères																		
Nostalgie Léman ³⁾							2.28	[1.78 - 2.79]	39.72	33.76	0.77	1.14	2.21	[1.74 - 2.69]	38.55	32.22	0.71	1.01
NRJ Léman ³⁾							2.32	[1.81 - 2.83]	40.44	33.16	0.77	1.14	2.20	[1.72 - 2.68]	38.26	29.33	0.64	0.91
La Radio Plus CH ³⁾							1.22	[0.91 - 1.53]	21.22	29.47	0.36	0.53	1.17	[0.90 - 1.43]	20.28	24.29	0.28	0.40
Virgin Radio CH ³⁾							0.83	[0.56 - 1.11]	14.52	36.49	0.30	0.45	0.69	[0.48 - 0.89]	11.93	12.62	0.09	0.12
Melody (CH)													0.17	[0.05 - 0.28]	2.93	55.63	0.09	0.13

Légende

PN-% = pénétration nette en %
 PN-M = pénétration nette en milliers
 UminA = utilisation par auditeur en minutes
 Umin Total = utilisation totale en minutes
 PDM = part de marché

Remarques

^o Ce changement par rapport au même semestre de l'année précédente est significatif.
 Exemple de lecture pour « Total radio » : la PN-% du semestre sous revue (73.00) se situe en dehors de l'intervalle de confiance du même semestre de l'année précédente (74.26 – 76.46), par conséquent le changement est significatif.

¹⁾ Intervalle de confiance IC (niveau 0.95). Indique la plage de variation de la mesure.
 En termes techniques : la valeur réelle de l'utilisation se situe dans la plage spécifiée avec une probabilité de 95%.

²⁾ La ville de Bienne se situe dans les zones de concession de BNJ et Canal 3 (français) et fait partie intégrante, selon l'Office fédéral de la statistique (OFS), de la Suisse alémanique. L'audience totale de ces deux stations correspond à la somme de leur pénétration nette en milliers (PN-M).

³⁾ Depuis janvier 2022, les fenêtres de programmes suisses de stations étrangères sont identifiées en tant que stations individuelles.



Nombre d'auditeurs en Suisse italienne

Lu-di

Chaînes	2e semestre 2021						1er semestre 2022						2e semestre 2022					
	PN-%	IC 95% PN-% ¹⁾	PN-M	UminA	Umin Total	PDM	PN-%	IC 95% PN-% ¹⁾	PN-M	UminA	Umin Total	PDM	PN-%	IC 95% PN-% ¹⁾	PN-M	UminA	Umin Total	PDM
Total Radio	80.77	[79.37 - 82.16]	252.47	107.05	86.46	100.00	78.93	[77.44 - 80.43]	247.07	102.31	80.76	100.00	80.90	[79.48 - 82.32]	253.23	111.37	90.09	100.00
Groupes radio																		
Total SRG SSR	60.86	[58.91 - 62.81]	190.24	102.40	62.32	72.08	60.67	[58.67 - 62.66]	189.89	97.22	58.98	73.04	61.67	[59.67 - 63.68]	193.04	107.48	66.29	73.57
Privée CH	38.59	[36.69 - 40.49]	120.63	49.58	19.13	22.13	36.88	[34.98 - 38.78]	115.43	47.37	17.47	21.63	38.99	[37.11 - 40.88]	122.06	46.46	18.12	20.11
Etrangères	16.88	[15.47 - 18.29]	52.76	29.69	5.01	5.79	16.05	[14.70 - 17.40]	50.24	26.82	4.30	5.33	18.91 °	[17.40 - 20.42]	59.20	30.01	5.68	6.30
SRG SSR																		
Totale RSI	50.84	[48.61 - 53.08]	158.94	98.09	49.87	57.68	51.14	[48.91 - 53.38]	160.09	92.92	47.52	58.85	51.85	[49.59 - 54.11]	162.29	100.38	52.05	57.77
Rete Uno	34.09	[31.93 - 36.25]	106.57	90.13	30.73	35.54	34.18	[32.02 - 36.35]	107.00	81.98	28.02	34.70	33.00	[30.84 - 35.15]	103.28	91.93	30.33	33.67
Rete Due	5.73	[4.58 - 6.88]	17.91	71.33	4.09	4.73	6.44	[5.22 - 7.66]	20.16	65.03	4.19	5.19	5.98	[4.82 - 7.15]	18.73	64.20	3.84	4.26
Rete Tre	24.44	[22.56 - 26.32]	76.41	61.60	15.06	17.41	24.92	[23.07 - 26.77]	78.00	61.44	15.31	18.96	27.23 °	[25.29 - 29.16]	85.22	65.64	17.87	19.84
Totale SSAT	13.73	[12.48 - 14.98]	42.93	34.49	4.74	5.48	13.55	[12.34 - 14.77]	42.42	34.10	4.62	5.72	14.12	[12.89 - 15.35]	44.19	38.87	5.49	6.09
Radio Swiss Jazz	1.24	[0.79 - 1.70]	3.89	35.70	0.44	0.51	1.17	[0.73 - 1.61]	3.65	24.85	0.29	0.36	0.96	[0.59 - 1.33]	3.00	27.30	0.26	0.29
Radio Swiss Pop	11.68	[10.56 - 12.81]	36.52	31.47	3.68	4.25	11.33	[10.26 - 12.39]	35.45	31.08	3.52	4.36	12.28	[11.16 - 13.39]	38.42	35.47	4.35	4.83
Radio Swiss Classic	1.28	[0.84 - 1.73]	4.01	47.94	0.62	0.71	1.47	[0.93 - 2.00]	4.59	55.20	0.81	1.00	1.35	[0.83 - 1.87]	4.22	64.75	0.87	0.97
autres SRG SSR	8.45	[7.10 - 9.80]	26.42	91.22	7.71	8.92	8.06	[6.73 - 9.38]	25.21	84.89	6.84	8.47	8.84	[7.46 - 10.22]	27.66	99.01	8.75	9.71
Radios privées CH																		
Radio 3i	22.00	[20.30 - 23.69]	68.76	50.34	11.07	12.81	20.82	[19.16 - 22.49]	65.17	49.01	10.20	12.64	20.21 °	[18.56 - 21.86]	63.27	48.22	9.75	10.82
Radio Ticino	12.76	[11.41 - 14.10]	39.88	45.62	5.82	6.73	11.98	[10.70 - 13.26]	37.49	40.81	4.89	6.05	12.53	[11.26 - 13.80]	39.22	41.59	5.21	5.78
RFT POP	0.81	[0.48 - 1.14]	2.54	15.36	0.12	0.14	1.38	[1.03 - 1.73]	4.32	19.81	0.27	0.34	2.21 °	[1.71 - 2.70]	6.91	25.43	0.56	0.62
Radios privées étrangères																		
Radio Italia Solo Musica Italiana	3.02	[2.35 - 3.70]	9.45	29.09	0.88	1.02	3.06	[2.41 - 3.72]	9.59	28.20	0.86	1.07	3.50	[2.76 - 4.23]	10.94	25.28	0.88	0.98

Légende

PN-% = pénétration nette en %
 PN-M = pénétration nette en milliers
 UminA = utilisation par auditeur en minutes
 Umin Total = utilisation totale en minutes
 PDM = part de marché

Remarques

° Ce changement par rapport au même semestre de l'année précédente est significatif.
 Exemple de lecture pour « Total radio » : la PN-% du semestre sous revue (80.90) se situe en à l'intérieur de l'intervalle de confiance du même semestre de l'année précédente (79.37 – 82.16), par conséquent le changement est significatif.

¹⁾ Intervalle de confiance IC (niveau 0.95). Indique la plage de variation de la mesure.
 En termes techniques : la valeur réelle de l'utilisation se situe dans la plage spécifiée avec une probabilité de 95%.



Nombre d'auditeurs en Suisse italienne

Lu-ve

Chaînes	2e semestre 2021						1er semestre 2022						2e semestre 2022					
	PN-%	IC 95% PN-% ¹⁾	PN-M	UminA	Umin Total	PDM	PN-%	IC 95% PN-% ¹⁾	PN-M	UminA	Umin Total	PDM	PN-%	IC 95% PN-% ¹⁾	PN-M	UminA	Umin Total	PDM
Total Radio	82.39	[80.92 - 83.87]	257.56	110.49	91.03	100.00	80.71	[79.16 - 82.26]	252.63	107.12	86.45	100.00	82.31	[80.80 - 83.82]	257.64	116.33	95.75	100.00
Groupe radio																		
Total SRG SSR	62.62	[60.56 - 64.69]	195.76	103.83	65.02	71.43	62.50	[60.42 - 64.58]	195.64	100.50	62.82	72.66	63.36	[61.24 - 65.48]	198.34	110.74	70.17	73.28
Privée CH	40.14	[38.10 - 42.17]	125.47	51.51	20.67	22.71	38.20	[36.17 - 40.24]	119.58	49.91	19.07	22.05	40.62	[38.58 - 42.66]	127.15	47.94	19.47	20.34
Etrangères	17.30	[15.77 - 18.84]	54.09	30.84	5.34	5.86	16.49	[15.03 - 17.96]	51.63	27.70	4.57	5.28	19.26 °	[17.63 - 20.90]	60.29	31.61	6.09	6.36
SRG SSR																		
Totale RSI	52.31	[49.98 - 54.65]	163.53	99.96	52.29	57.44	52.60	[50.27 - 54.94]	164.65	96.44	50.73	58.68	53.45	[51.06 - 55.84]	167.30	103.37	55.25	57.70
Rete Uno	35.19	[32.93 - 37.45]	109.99	90.03	31.68	34.80	35.33	[33.05 - 37.61]	110.58	82.73	29.23	33.81	34.11	[31.85 - 36.38]	106.78	91.04	31.06	32.43
Rete Due	5.90	[4.71 - 7.10]	18.46	75.19	4.44	4.88	6.54	[5.27 - 7.82]	20.48	67.36	4.41	5.10	6.39	[5.14 - 7.64]	19.99	65.35	4.17	4.36
Rete Tre	25.14	[23.14 - 27.13]	78.58	64.34	16.17	17.76	25.87	[23.88 - 27.86]	80.97	66.08	17.09	19.77	28.37 °	[26.28 - 30.46]	88.80	70.56	20.02	20.91
Totale SSAT	14.59	[13.21 - 15.97]	45.62	33.31	4.86	5.34	14.33	[13.00 - 15.65]	44.85	33.07	4.74	5.48	14.98	[13.60 - 16.35]	46.88	38.41	5.75	6.01
Radio Swiss Jazz	1.22	[0.76 - 1.67]	3.80	34.24	0.42	0.46	1.18	[0.70 - 1.66]	3.70	21.36	0.25	0.29	0.98	[0.58 - 1.39]	3.07	22.99	0.23	0.24
Radio Swiss Pop	12.68	[11.40 - 13.95]	39.63	30.45	3.86	4.24	12.19	[10.99 - 13.38]	38.14	30.38	3.70	4.28	13.17	[11.91 - 14.43]	41.23	35.07	4.62	4.83
Radio Swiss Classic	1.18	[0.75 - 1.61]	3.68	49.73	0.59	0.64	1.38	[0.85 - 1.91]	4.33	56.67	0.78	0.91	1.29	[0.74 - 1.84]	4.04	70.38	0.91	0.95
autres SRG SSR	8.65	[7.25 - 10.06]	27.04	90.98	7.87	8.65	8.38	[6.98 - 9.77]	26.22	87.70	7.35	8.50	9.07	[7.63 - 10.50]	28.38	101.15	9.17	9.58
Radios privées CH																		
Radio 3i	23.61	[21.78 - 25.45]	73.82	52.29	12.35	13.56	22.19	[20.38 - 24.00]	69.46	51.51	11.43	13.22	21.42	[19.62 - 23.21]	67.03	49.95	10.70	11.17
Radio Ticino	13.22	[11.78 - 14.66]	41.33	46.50	6.15	6.75	12.54	[11.16 - 13.92]	39.24	40.97	5.14	5.94	13.42	[12.02 - 14.81]	42.00	41.98	5.63	5.88
RFT POP	0.89	[0.51 - 1.26]	2.77	16.55	0.15	0.16	1.41	[1.01 - 1.81]	4.41	20.42	0.29	0.33	2.38 °	[1.80 - 2.95]	7.44	26.66	0.63	0.66
Radios privées étrangères																		
Radio Italia Solo Musica Italiana	3.14	[2.40 - 3.88]	9.82	28.65	0.90	0.99	3.04	[2.34 - 3.74]	9.51	28.62	0.87	1.01	3.51	[2.73 - 4.28]	10.98	24.18	0.85	0.89

Légende

PN-% = pénétration nette en %
 PN-M = pénétration nette en milliers
 UminA = utilisation par auditeur en minutes
 Umin Total = utilisation totale en minutes
 PDM = part de marché

Remarques

° Ce changement par rapport au même semestre de l'année précédente est significatif.
 Exemple de lecture pour « Total radio » : la PN-% du semestre sous revue (82.31) se situe à l'intérieur de l'intervalle de confiance du même semestre de l'année précédente (80.92 – 83.87), par conséquent le changement est significatif.

¹⁾ Intervalle de confiance IC (niveau 0.95). Indique la plage de variation de la mesure.
 En termes techniques : la valeur réelle de l'utilisation se situe dans la plage spécifiée avec une probabilité de 95%.



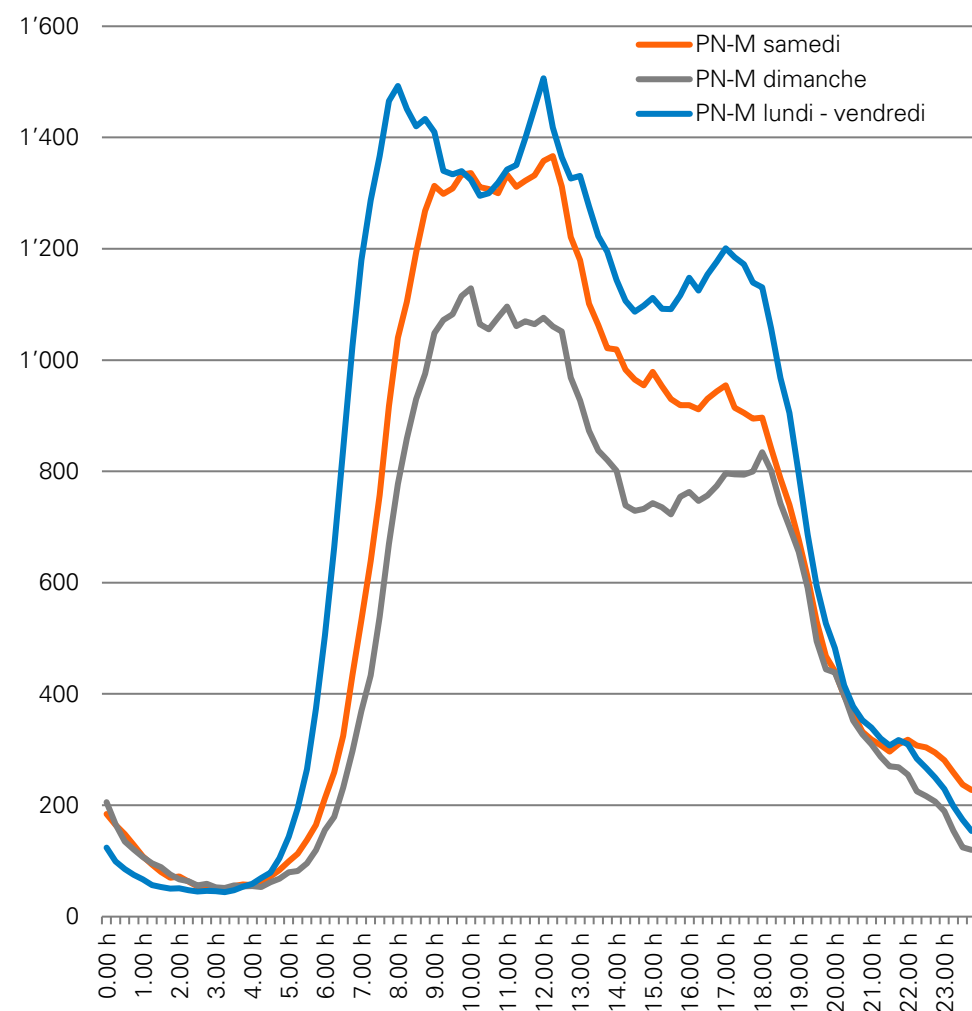
Source : Mediapulse Radio Data (Evogenius Reporting) ; période : 01.07.2022 – 31.12.2022

Univers : 7 205 100 personnes ; groupe cible 15+

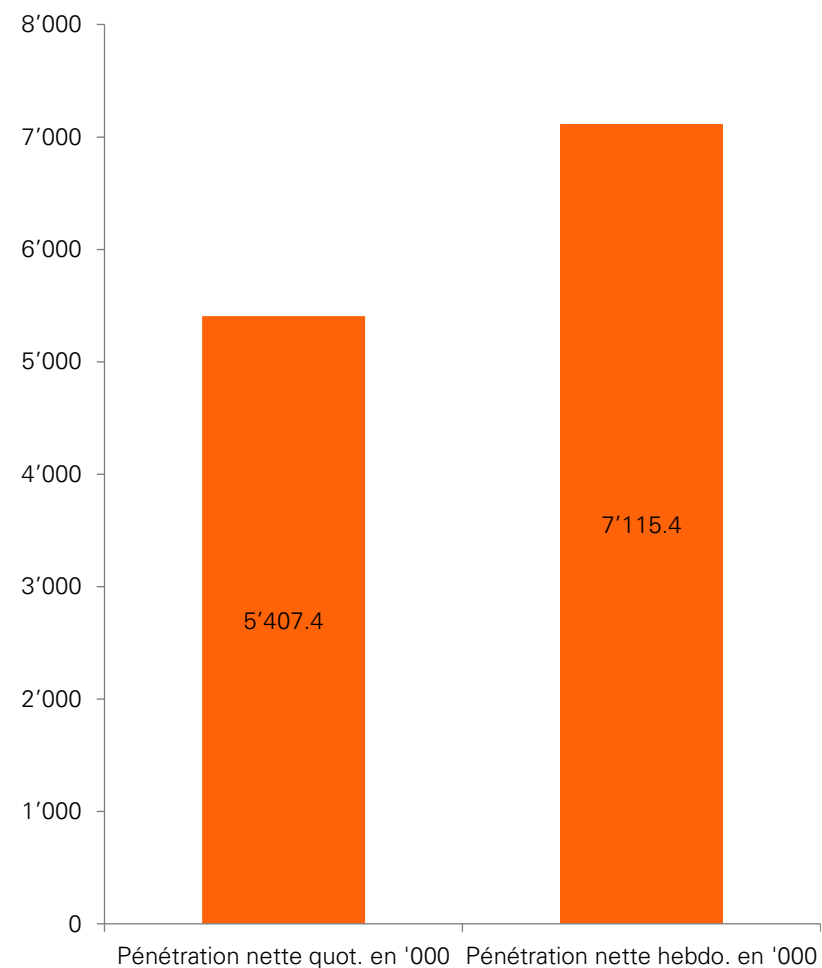
Porteurs de montre : 10 628 (lu-ve), 10 397 (sa), 10 213 (di), 10 684 (lu-di) ; jours de mesure : 247 117 (lu-ve), 51 701 (sa), 49 208 (di), 348 026 (lu-di)

Radio sur tout le marché suisse / Groupe cible 15+ pour comparaison croisée

Déroulement de la journée en '000



Pénétration quotidienne et hebdomadaire en '000



Informations complémentaires

À propos de la publication semestrielle

Mediapulse met à disposition trois publications semestrielles portant respectivement sur les chiffres d'audience radio, TV et en ligne.

À partir du 1^{er} janvier 2023, ces publications paraissent avec la périodicité suivante :

- radio : 2^e semaine de janvier et 2^e de juillet ;
- TV : 3^e semaine de janvier et 3^e de juillet ;
- en ligne : 4^e semaine de janvier et 4^e de juillet.

Vous trouverez davantage d'informations sur la méthode et sur les données des publications semestrielles sur www.mediapulse.ch.

Autres publications

Outre les publications semestrielles radio, TV et en ligne, Mediapulse est responsable des études suivantes :

- rapport trimestriel Mediapulse Streaming Data ;
- Time Use Study
- Establishment Survey

À propos de Mediapulse

Mediapulse est chargée, en tant qu'organisation de branche indépendante, de collecter les données d'audience des programmes de radio et de télévision ainsi que des offres en ligne en Suisse. Ces données ont valeur de référence officielle et sont utilisées non seulement par les diffuseurs, les responsables de programmes et le secteur de la publicité, mais également par les autorités et les milieux de la recherche.

Entreprise proche du terrain, Mediapulse contribue au développement des marchés suisses des médias électroniques et de la publicité grâce à des services de recherche et à des produits de données. Ses systèmes modernes et de constantes innovations lui permettent de rendre compte également de l'évolution de l'utilisation des médias audiovisuels.

Garante de la neutralité, de l'indépendance, de la transparence et de la rigueur scientifique de la recherche sur les médias, Mediapulse est soumise à la surveillance du Département fédéral de l'environnement, des transports, de l'énergie et de la communication (DETEC), par l'intermédiaire de l'Office fédéral de la communication (OFCOM). Une grande partie du marché est représentée au sein du Conseil d'administration de Mediapulse SA ainsi que du Conseil de fondation de la Fondation Mediapulse.

Vous trouverez de plus amples informations sur www.mediapulse.ch

Des questions ? Nous sommes à votre disposition.

Mediapulse SA
info@mediapulse.ch
+41 58 356 47 11