

Semesterpublikation RADIO

2. Semester 2022

AG für Medienforschung
SA pour la recherche sur les médias
SA per la ricerca sui media
SA per la perscrutaziun da las medias
Corporation for Media Research

Ergebnisse **Radio** – 2. Semester 2022

Jeweils zu Beginn des neuen Semesters veröffentlicht Mediapulse – als kostenlose Dienstleistung – verschiedene Zahlen zum Radiokonsum des vergangenen Halbjahres.

Inhalt

• Nutzung Gesamtmarkt Schweiz	4
• Nutzung pro Sprachregion	5
• Radio im Semesterverlauf Gesamtmarkt Schweiz	8
• Radio im Tagesverlauf pro Sprachregion	9
• Hörerzahlen pro Sprachregion	12
• Tagesverlauf und Reichweiten Gesamtmarkt Schweiz	24



Kurzbeschreibung Methode

Die Messung der Radionutzung erfolgt innerhalb eines Panels und beruht auf dem Prinzip des Audiomatchings. Als Messgerät bei den Panelisten dient eine Armbanduhr. Aus forschungstechnischen und forschungsökonomischen Gründen unberücksichtigt bleibt dabei zum einen die lineare Radionutzung, die über Kopfhörer erfolgt, zum anderem die zeitversetzte bzw. die On-Demand-Nutzung von Radioangeboten. Hingegen ist die Nutzung von Live-Streaming erfasst, sofern diese nicht via Kopfhörer erfolgt.

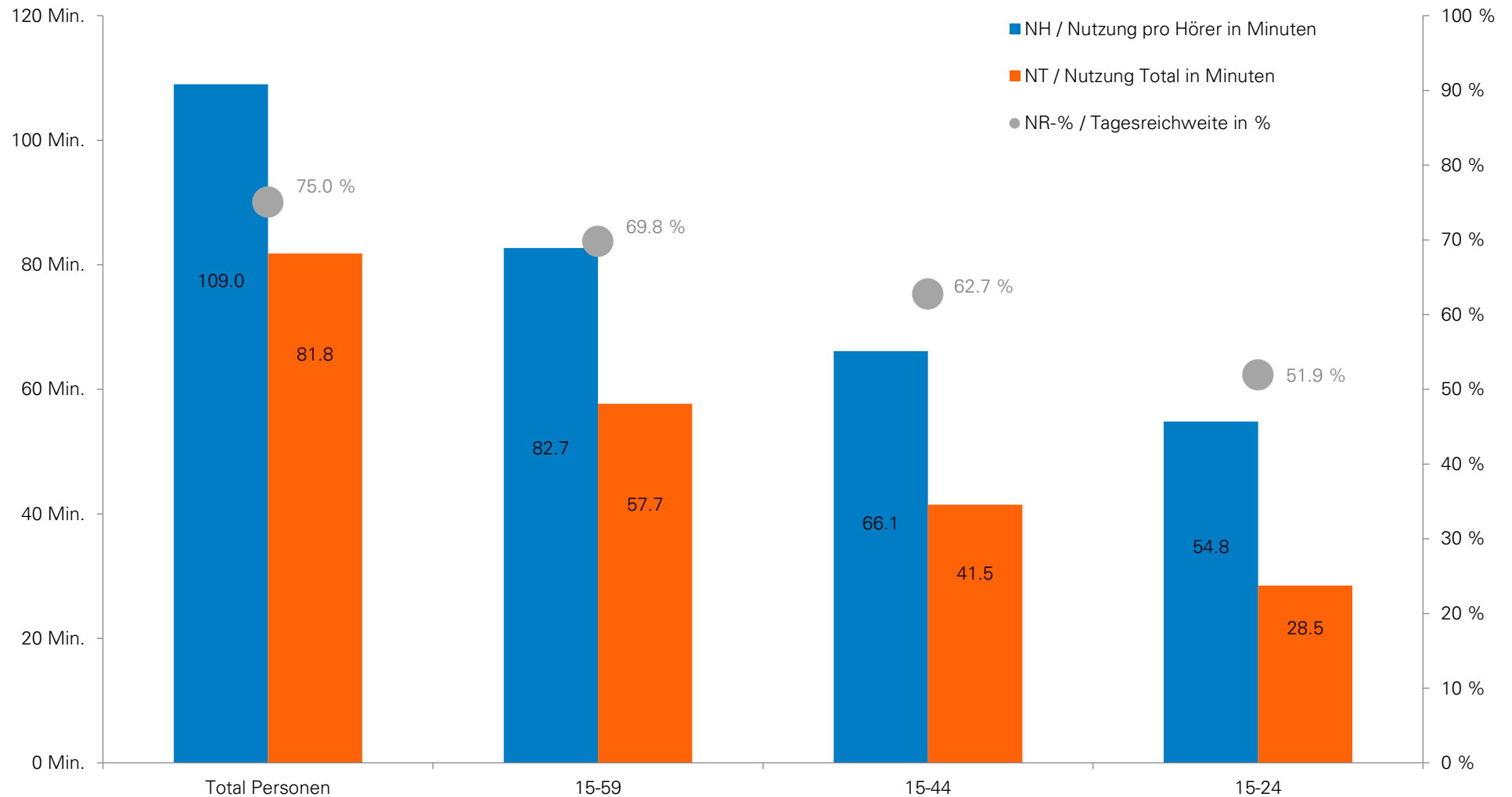
- **Universum:** Personen ab 15 Jahren in Privathaushalten
- **Universumsgrösse:** ~7.2 Mio. Personen
- **Stichprobengrösse:** 10'684 Uhrenträger
- **Messtage:** 348'026, 24h, Mo-So
- **Nutzungskontext:** Das Audiomatching-Verfahren funktioniert so, dass die vom Messgerät registrierte akustische Umgebung mit einer Referenzdatenbank von Radioprogrammen abgeglichen wird und so entschieden werden kann, welches Radioprogramm von den Panelistinnen und Panelisten gerade gehört wird.
- **Mehr Informationen zur Methode:** www.mediapulse.ch/radio





Nutzung Gesamtmarkt Schweiz

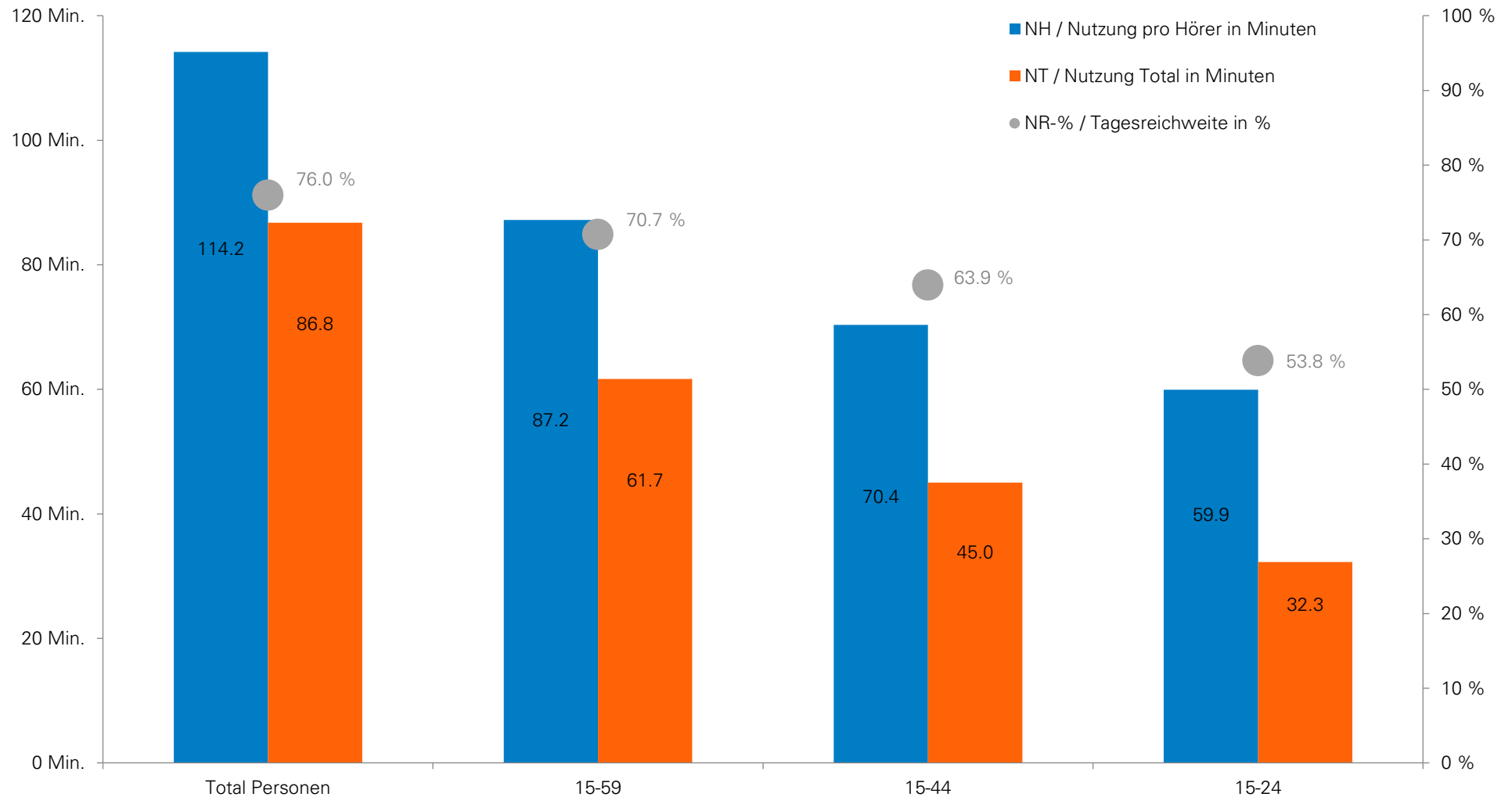
Tagesreichweite und Nutzungsdauer, nach Alterszielgruppen





Nutzung Deutsche Schweiz

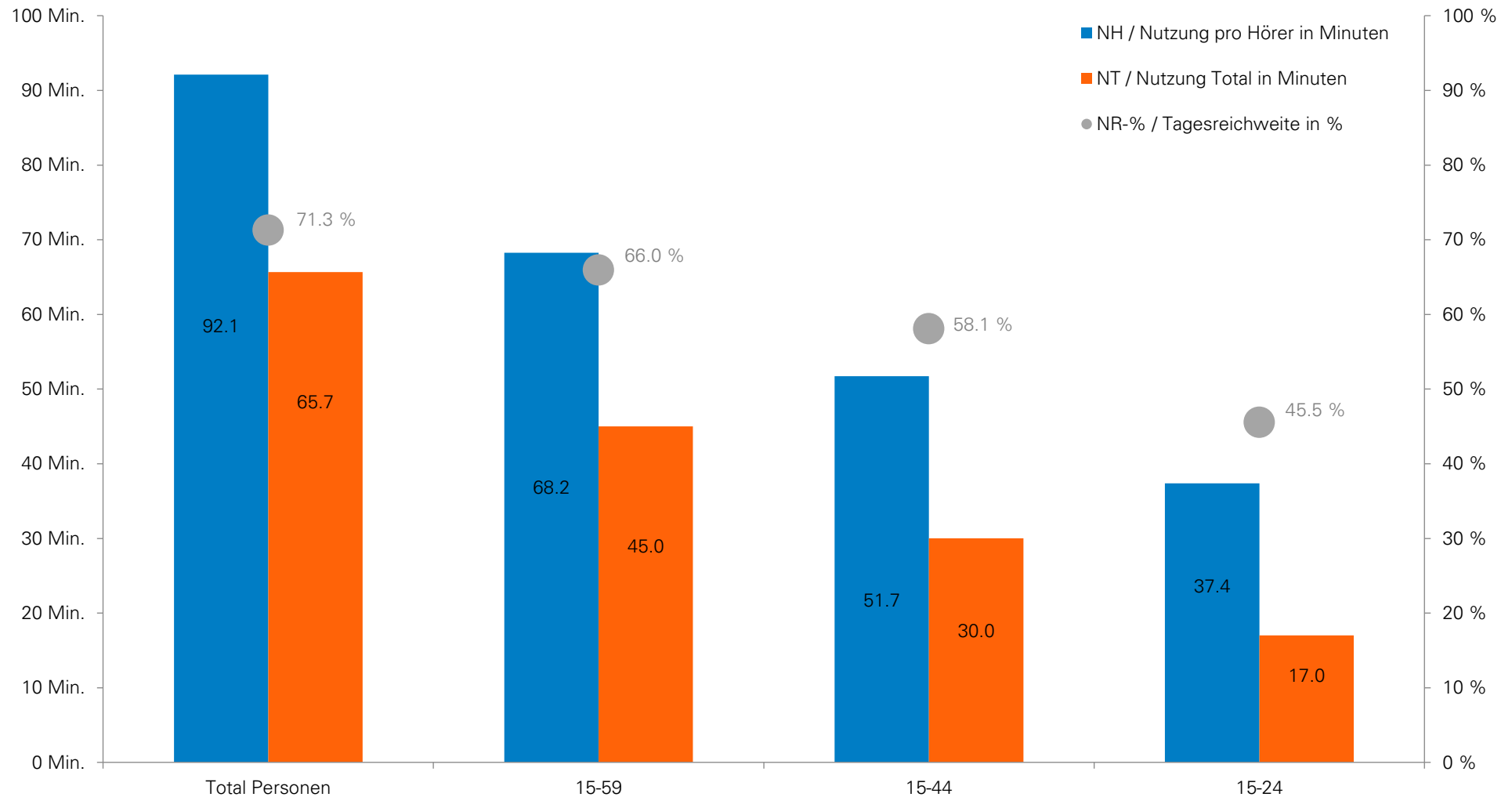
Tagesreichweite und Nutzungsdauer, nach Alterszielgruppen





Nutzung Französische Schweiz

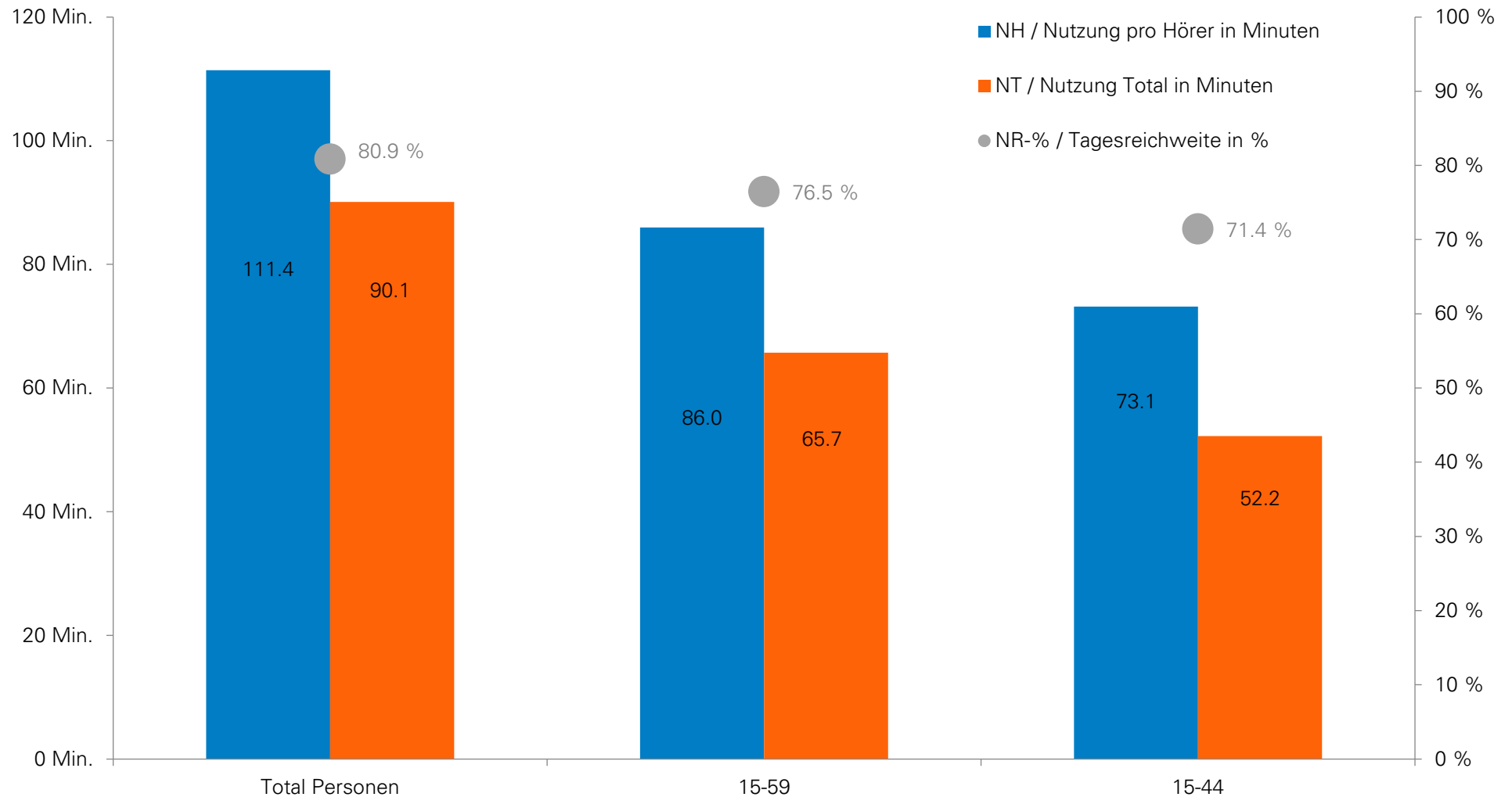
Tagesreichweite und Nutzungsdauer, nach Alterszielgruppen





Nutzung Italienische Schweiz

Tagesreichweite und Nutzungsdauer, nach Alterszielgruppen

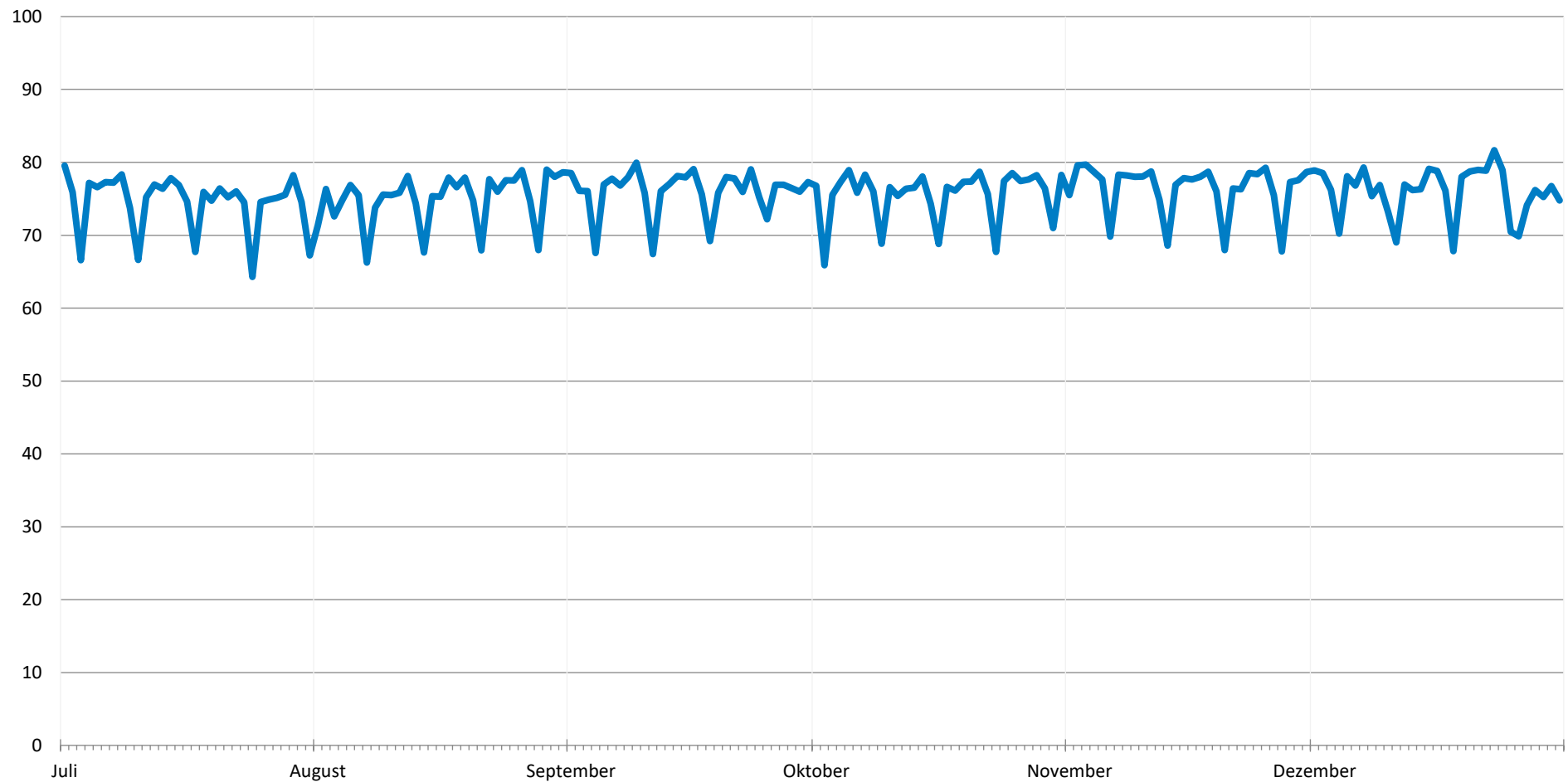




Quelle: Mediapulse Radio Data (Evogenius Reporting), Zeitraum: 01.07.2022 – 31.12.2022
Universum: 7'205'100 Personen, Zielgruppe 15+
Uhrenträger: 10'684, Messtage: 348'026, 24h

Radio im Semesterverlauf Gesamtmarkt Schweiz

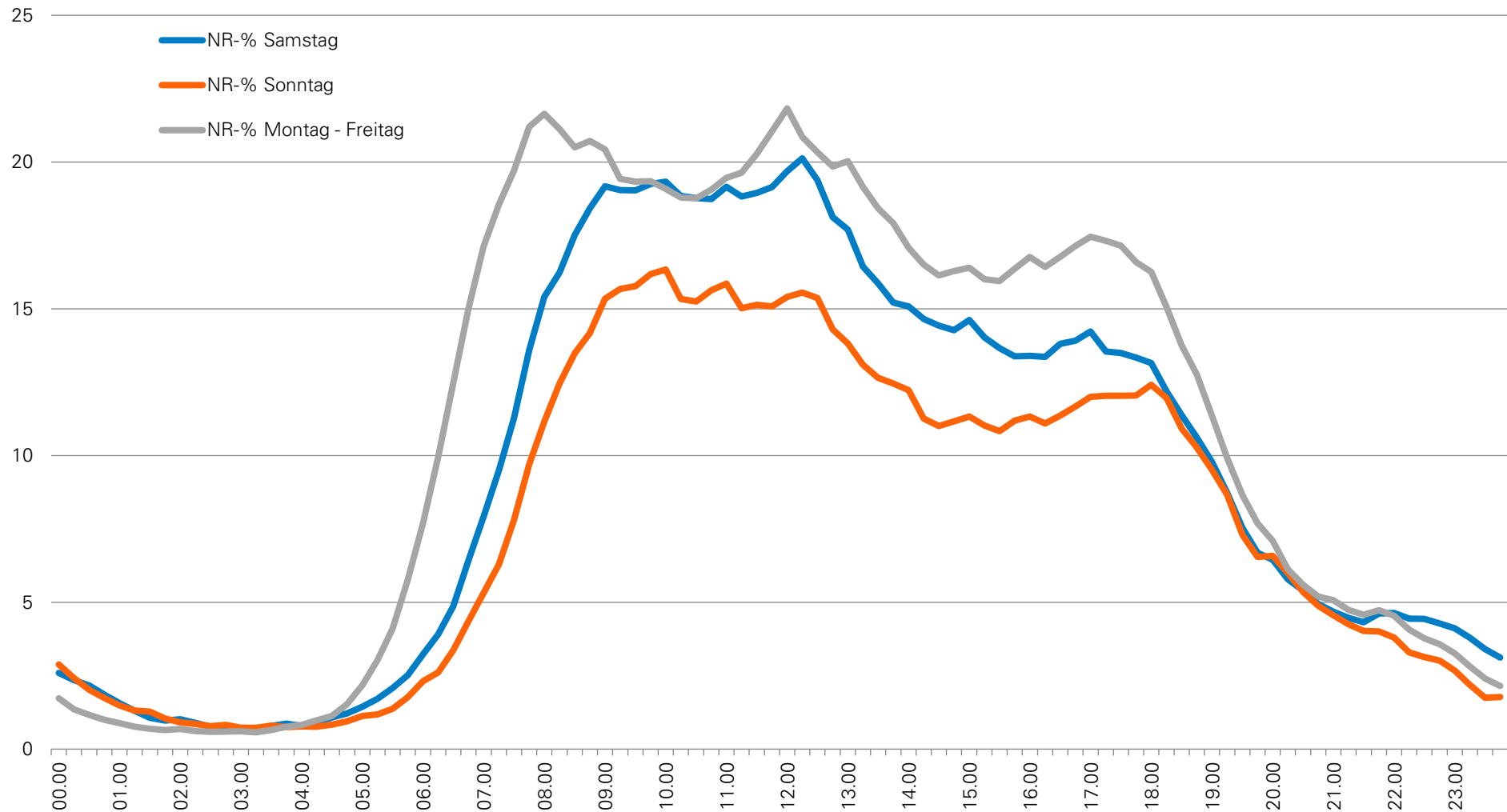
Netto-Tagesreichweite in Prozent





Radio im Tagesverlauf Deutsche Schweiz

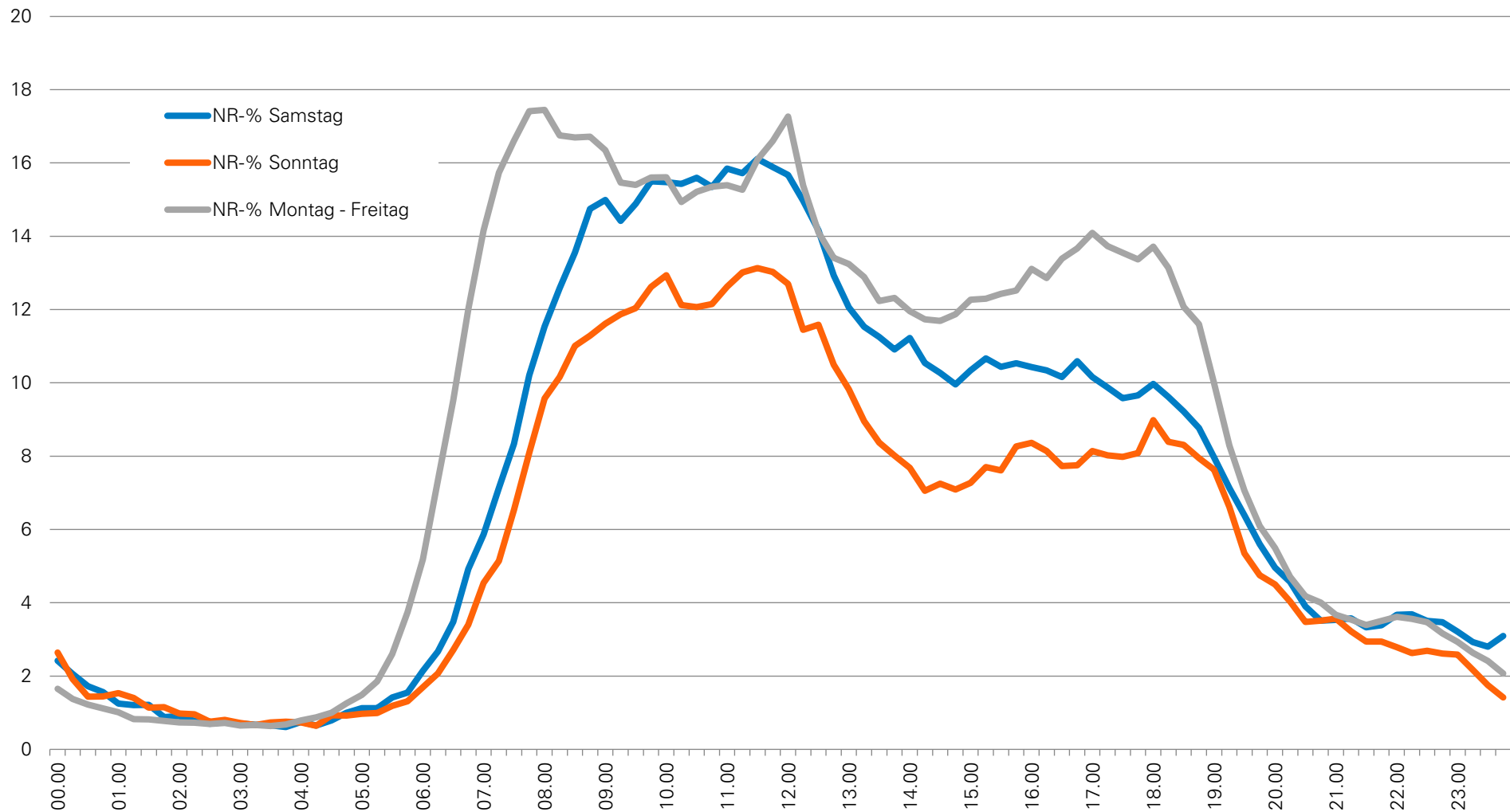
Nettoreichweite in Prozent





Radio im Tagesverlauf Französische Schweiz

Nettoreichweite in Prozent

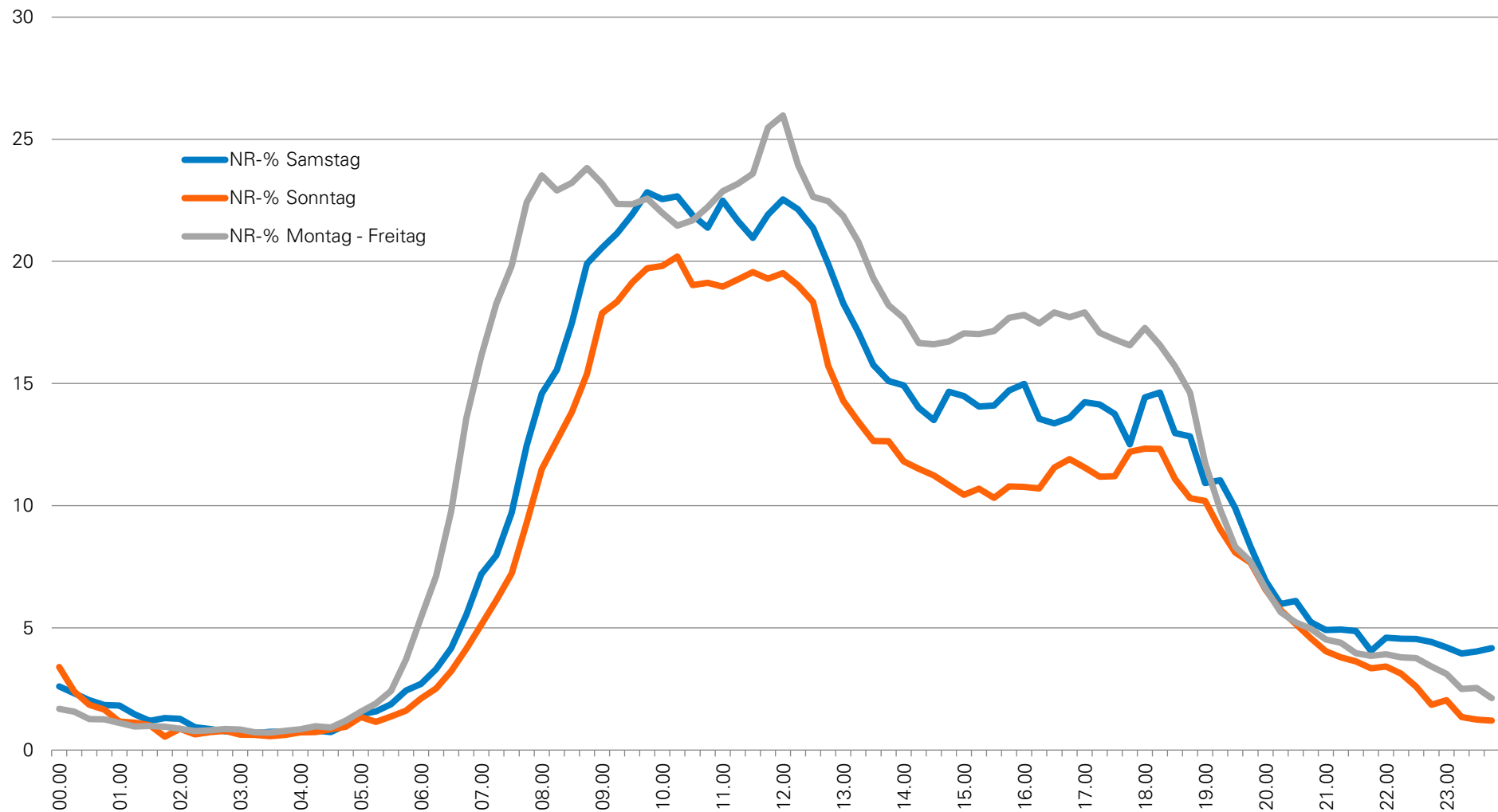




Quelle: Mediapulse Radio Data (Evogenius Reporting), Zeitraum: 01.07.2022 – 31.12.2022
Universum: 313'000 Personen
Uhrenträger: 1'079 (Mo-Fr), 1'052 (Sa), 1'041 (So), Messtage: 25'803 (Mo-Fr), 5'350 (Sa), 5'086 (So), Ausgewiesen in 15-Minuten-Zeitabschnitten

Radio im Tagesverlauf Italienische Schweiz

Nettoreichweite in Prozent





Hörerzahlen Deutsche Schweiz

Mo-So

Sender	2. Semester 2021							1. Semester 2022							2. Semester 2022						
	NR-%	VI 95% NR-% ¹⁾	NR-T	NH	NT	MA	NR-%	VI 95% NR-% ¹⁾	NR-T	NH	NT	MA	NR-%	VI 95% NR-% ¹⁾	NR-T	NH	NT	MA			
Total Radio	77.25	[76.62 - 77.87]	3'947.91	114.82	88.69	100.00	75.20	[74.55 - 75.84]	3'873.94	110.08	82.78	100.00	76.00 °	[75.35 - 76.64]	3'914.98	114.17	86.76	100.00			
Radiogruppen																					
Total SRG SSR	51.07	[50.24 - 51.90]	2'610.09	102.96	52.58	59.28	49.03	[48.18 - 49.87]	2'525.70	99.21	48.64	58.76	49.54 °	[48.70 - 50.38]	2'552.02	101.85	50.45	58.15			
Private CH	46.95	[46.12 - 47.79]	2'399.76	70.46	33.08	37.30	44.77	[43.92 - 45.62]	2'306.28	69.99	31.33	37.85	46.79	[45.94 - 47.65]	2'410.55	71.01	33.23	38.30			
Ausland	7.31	[6.89 - 7.73]	373.72	41.43	3.03	3.42	6.71	[6.30 - 7.12]	345.66	41.84	2.81	3.39	8.02 °	[7.58 - 8.46]	413.25	38.33	3.07	3.54			
SRG SSR																					
Total SRF	44.99	[44.11 - 45.87]	2'299.31	105.04	47.26	53.28	43.39	[42.50 - 44.28]	2'235.50	100.50	43.61	52.68	43.38 °	[42.49 - 44.26]	2'234.57	104.06	45.14	52.03			
SRF 1	24.12	[23.33 - 24.92]	1'232.81	101.79	24.55	27.68	22.55	[21.75 - 23.35]	1'161.62	100.08	22.57	27.26	23.15 °	[22.35 - 23.95]	1'192.42	104.21	24.12	27.80			
SRF 2 Kultur	3.40	[3.04 - 3.76]	173.82	74.78	2.54	2.87	3.17	[2.81 - 3.52]	163.15	73.17	2.32	2.80	3.15	[2.81 - 3.49]	162.18	70.24	2.21	2.55			
SRF 3	19.57	[18.86 - 20.28]	1'000.04	64.63	12.65	14.26	18.86	[18.15 - 19.57]	971.53	62.78	11.84	14.30	18.32 °	[17.62 - 19.02]	943.63	62.42	11.43	13.18			
SRF 4 News	2.51	[2.25 - 2.78]	128.44	31.60	0.79	0.90	2.63	[2.36 - 2.91]	135.73	34.53	0.91	1.10	2.57	[2.29 - 2.85]	132.37	36.83	0.95	1.09			
SRF Musikkwelle	5.85	[5.37 - 6.34]	299.09	113.04	6.61	7.46	5.40	[4.92 - 5.87]	277.97	109.02	5.88	7.11	5.67	[5.19 - 6.15]	292.13	110.77	6.28	7.24			
SRF Virus	0.41	[0.33 - 0.49]	21.19	25.31	0.10	0.12	0.41	[0.33 - 0.49]	21.04	23.12	0.09	0.11	0.57 °	[0.47 - 0.67]	29.34	25.45	0.14	0.17			
Radio RTR	0.52	[0.41 - 0.63]	26.58	64.13	0.33	0.38	0.46	[0.36 - 0.56]	23.53	73.57	0.34	0.41	0.52	[0.42 - 0.63]	27.00	63.97	0.34	0.39			
Total SSAT	10.44	[10.00 - 10.88]	533.76	41.74	4.36	4.91	10.01	[9.56 - 10.46]	515.89	41.78	4.18	5.05	10.74	[10.29 - 11.20]	553.41	39.95	4.29	4.95			
Radio Swiss Jazz	0.68	[0.55 - 0.80]	34.55	40.71	0.28	0.31	0.63	[0.50 - 0.76]	32.51	46.52	0.29	0.35	0.68	[0.54 - 0.81]	34.92	41.26	0.28	0.32			
Radio Swiss Pop	8.54	[8.17 - 8.91]	436.34	34.76	2.97	3.35	8.25	[7.87 - 8.64]	425.19	34.78	2.87	3.47	8.84	[8.45 - 9.22]	455.25	33.20	2.93	3.38			
Radio Swiss Classic	1.54	[1.29 - 1.78]	78.59	72.61	1.12	1.26	1.42	[1.18 - 1.66]	73.12	71.87	1.02	1.23	1.53	[1.29 - 1.77]	78.78	70.51	1.08	1.24			
andere SRG SSR	1.91	[1.71 - 2.11]	97.65	33.09	0.63	0.71	1.62	[1.44 - 1.79]	83.27	31.54	0.51	0.62	1.86	[1.66 - 2.06]	96.05	36.94	0.69	0.79			
Privatradios																					
Pilatus	4.27	[3.96 - 4.59]	218.47	56.27	2.41	2.71	4.14	[3.82 - 4.45]	213.03	58.54	2.42	2.92	4.30	[3.98 - 4.63]	221.72	61.19	2.63	3.04			
Radio 24	4.64	[4.25 - 5.03]	237.02	54.91	2.55	2.87	4.08	[3.71 - 4.45]	210.19	49.53	2.02	2.44	4.25	[3.87 - 4.63]	219.04	48.53	2.06	2.38			
Energy Zürich	4.05	[3.69 - 4.41]	206.90	42.33	1.71	1.93	3.64	[3.30 - 3.99]	187.66	44.42	1.62	1.95	3.78	[3.43 - 4.12]	194.71	43.70	1.65	1.90			
FM1	3.90	[3.61 - 4.19]	199.42	50.29	1.96	2.21	3.63	[3.34 - 3.91]	186.76	51.12	1.85	2.24	3.65	[3.36 - 3.94]	188.17	49.52	1.81	2.08			
Argovia	3.64	[3.27 - 4.00]	185.89	51.27	1.86	2.10	3.66	[3.29 - 4.03]	188.56	52.59	1.92	2.33	3.64	[3.26 - 4.01]	187.29	54.83	1.99	2.30			
Central	3.46	[3.13 - 3.79]	176.93	69.31	2.40	2.71	3.23	[2.91 - 3.55]	166.41	71.24	2.30	2.78	3.40	[3.07 - 3.74]	175.32	75.10	2.56	2.95			
Vintage Radio	2.80	[2.53 - 3.08]	143.28	55.38	1.55	1.75	2.84	[2.56 - 3.12]	146.26	57.39	1.63	1.97	3.11 °	[2.82 - 3.41]	160.45	52.99	1.65	1.90			
Zürisee	3.24	[2.89 - 3.58]	165.39	55.85	1.81	2.04	3.04	[2.70 - 3.39]	156.87	55.92	1.70	2.06	3.11	[2.76 - 3.45]	159.98	61.05	1.90	2.19			
Energy Bern	2.70	[2.48 - 2.92]	138.08	43.83	1.18	1.33	2.65	[2.43 - 2.87]	136.33	48.28	1.28	1.54	2.70	[2.48 - 2.92]	139.02	46.00	1.24	1.43			



Hörerzahlen Deutsche Schweiz

Mo-So

Sender	2. Semester 2021						1. Semester 2022						2. Semester 2022					
	NR-%	VI 95% NR-% ¹⁾	NR-T	NH	NT	MA	NR-%	VI 95% NR-% ¹⁾	NR-T	NH	NT	MA	NR-%	VI 95% NR-% ¹⁾	NR-T	NH	NT	MA
Bern1	1.93	[1.74 - 2.13]	98.85	65.87	1.27	1.44	1.62	[1.44 - 1.80]	83.62	60.61	0.98	1.19	1.93	[1.74 - 2.12]	99.48	53.98	1.04	1.20
Radio Top	1.93	[1.67 - 2.18]	98.55	45.96	0.89	1.00	1.71	[1.47 - 1.96]	88.19	44.40	0.76	0.92	1.87	[1.61 - 2.12]	96.14	40.10	0.75	0.86
Basilisk	1.81	[1.60 - 2.02]	92.50	59.00	1.07	1.20	1.68	[1.48 - 1.89]	86.72	61.82	1.04	1.26	1.85	[1.63 - 2.08]	95.45	63.94	1.18	1.37
Radio 32	2.08	[1.85 - 2.31]	106.36	60.95	1.27	1.43	1.89	[1.66 - 2.11]	97.30	67.42	1.27	1.54	1.84 °	[1.62 - 2.07]	95.01	64.99	1.20	1.38
Radio Melody	1.51	[1.29 - 1.73]	76.97	55.80	0.84	0.95	1.55	[1.32 - 1.78]	79.70	60.72	0.94	1.13	1.82 °	[1.56 - 2.07]	93.53	62.84	1.14	1.32
Radio 1	1.67	[1.42 - 1.91]	85.10	61.43	1.02	1.15	1.68	[1.43 - 1.93]	86.40	61.32	1.03	1.24	1.77	[1.51 - 2.03]	91.01	58.71	1.04	1.20
Radio Eviva	1.63	[1.38 - 1.87]	83.07	75.05	1.22	1.38	1.37	[1.15 - 1.60]	70.73	77.04	1.06	1.28	1.53	[1.30 - 1.77]	79.08	71.29	1.09	1.26
Energy Basel	1.60	[1.41 - 1.78]	81.55	42.08	0.67	0.76	1.46	[1.28 - 1.64]	75.07	42.45	0.62	0.75	1.51	[1.33 - 1.68]	77.58	39.40	0.59	0.68
Sunshine	1.56	[1.37 - 1.75]	79.86	39.55	0.62	0.70	1.51	[1.31 - 1.72]	77.95	37.47	0.57	0.68	1.47	[1.27 - 1.67]	75.71	39.83	0.59	0.67
Virgin Radio Rock Switzerland	1.25	[1.07 - 1.44]	64.12	48.47	0.61	0.69	1.25	[1.07 - 1.42]	64.14	47.53	0.59	0.71	1.41	[1.22 - 1.60]	72.66	48.17	0.68	0.78
Radio Südschweiz	1.34	[1.19 - 1.48]	68.31	55.38	0.74	0.83	1.24	[1.09 - 1.39]	63.84	52.36	0.65	0.78	1.30	[1.14 - 1.45]	66.79	50.56	0.66	0.76
Flashback FM ⁴⁾	0.78	[0.67 - 0.89]	39.87	25.66	0.20	0.23	0.87	[0.72 - 1.02]	44.98	47.18	0.41	0.50	1.24 °	[1.06 - 1.42]	63.92	53.80	0.67	0.77
20 Minuten Radio	1.20	[1.05 - 1.36]	61.52	36.55	0.44	0.50	1.10	[0.94 - 1.25]	56.41	30.38	0.33	0.40	1.12	[0.96 - 1.27]	57.48	25.38	0.28	0.33
Schlager Radio	1.14	[0.96 - 1.33]	58.39	52.09	0.60	0.67	1.01	[0.86 - 1.17]	52.24	39.31	0.40	0.48	1.07	[0.90 - 1.24]	54.97	42.76	0.46	0.53
BeO	1.20	[1.03 - 1.36]	61.08	63.15	0.75	0.85	0.93	[0.79 - 1.08]	48.04	73.28	0.68	0.83	1.06	[0.90 - 1.21]	54.43	74.68	0.79	0.91
Rockit Radio	1.03	[0.87 - 1.19]	52.58	39.54	0.41	0.46	0.93	[0.78 - 1.08]	48.03	42.01	0.39	0.47	0.96	[0.81 - 1.12]	49.68	39.76	0.38	0.44
Canal 3 (deutsch)	0.70	[0.60 - 0.80]	35.72	27.15	0.19	0.21	0.62	[0.52 - 0.71]	31.87	29.60	0.18	0.22	0.75	[0.64 - 0.86]	38.78	26.10	0.20	0.23
neo1	0.64	[0.53 - 0.76]	32.95	30.68	0.20	0.22	0.51	[0.42 - 0.61]	26.51	34.60	0.18	0.22	0.64	[0.53 - 0.76]	33.08	30.79	0.20	0.23
Rottu	0.71	[0.62 - 0.80]	36.50	47.14	0.34	0.38	0.64	[0.56 - 0.73]	33.22	48.51	0.31	0.38	0.64	[0.56 - 0.72]	32.95	39.76	0.25	0.29
Radio Top Two	0.60	[0.47 - 0.73]	30.55	72.19	0.43	0.49	0.47	[0.35 - 0.58]	23.96	54.12	0.25	0.30	0.57	[0.45 - 0.70]	29.55	48.77	0.28	0.32
Radio Life Channel	0.36	[0.26 - 0.45]	18.15	40.97	0.15	0.16	0.35	[0.23 - 0.46]	17.89	38.43	0.13	0.16	0.46 °	[0.34 - 0.59]	23.94	38.28	0.18	0.21
Munot	0.47	[0.38 - 0.56]	24.12	39.45	0.19	0.21	0.45	[0.36 - 0.54]	23.28	55.03	0.25	0.30	0.40	[0.32 - 0.49]	20.73	47.05	0.19	0.22
Canal 3 (französisch)	0.25	[0.19 - 0.30]	12.63	10.46	0.03	0.03	0.23	[0.18 - 0.28]	11.95	9.82	0.02	0.03	0.35 °	[0.27 - 0.42]	17.85	11.89	0.04	0.05
Energy Luzern ³⁾	0.54	[0.45 - 0.62]	27.39	21.60	0.12	0.13	0.37	[0.29 - 0.45]	19.10	27.15	0.10	0.12	0.32 °	[0.25 - 0.39]	16.48	50.84	0.16	0.19
BNJ FM	0.35	[0.28 - 0.42]	18.05	43.86	0.15	0.17	0.27	[0.21 - 0.32]	13.72	34.53	0.09	0.11	0.31	[0.24 - 0.39]	16.12	35.70	0.11	0.13
toxic.fm	0.10	[0.06 - 0.14]	5.18	16.13	0.02	0.02	0.19	[0.14 - 0.24]	9.74	17.15	0.03	0.04	0.31 °	[0.23 - 0.39]	15.80	13.06	0.04	0.05
Freiburg (deutsch) ²⁾	0.23	[0.17 - 0.30]	11.91	37.34	0.09	0.10	0.28	[0.20 - 0.35]	14.23	40.25	0.11	0.13	0.26	[0.18 - 0.33]	13.15	51.24	0.13	0.15
GRRIF	0.17	[0.13 - 0.21]	8.65	7.43	0.01	0.01	0.16	[0.12 - 0.19]	7.99	12.21	0.02	0.02	0.21	[0.16 - 0.25]	10.64	7.83	0.02	0.02
RRO Müsigg Pur	0.18	[0.13 - 0.23]	9.37	28.17	0.05	0.06	0.18	[0.12 - 0.23]	9.05	34.21	0.06	0.07	0.15	[0.11 - 0.20]	7.97	32.68	0.05	0.06



Hörerzahlen Deutsche Schweiz

Mo-So

2. Semester 2021

1. Semester 2022

2. Semester 2022

Sender	NR-%	VI 95% NR-% ¹⁾	NR-T	NH	NT	MA
Fribourg (französisch)	0.16	[0.11 - 0.21]	8.15	17.39	0.03	0.03
RRO Swiss Melody	0.13	[0.09 - 0.18]	6.72	35.61	0.05	0.05
Rhône	0.08	[0.06 - 0.11]	4.21	10.91	0.01	0.01
Open Broadcast	0.17	[0.13 - 0.21]	8.55	5.51	0.01	0.01
Private Ausland						
Das neue Radio Seefunk	0.48	[0.36 - 0.60]	24.33	48.71	0.23	0.26
Klassik Radio	0.27	[0.17 - 0.36]	13.60	44.46	0.12	0.13
baden.fm	0.19	[0.14 - 0.24]	9.76	9.89	0.02	0.02
ERF plus	0.19	[0.12 - 0.26]	9.78	21.39	0.04	0.05
Radio L	0.21	[0.16 - 0.26]	10.73	22.44	0.05	0.05

Sender	NR-%	VI 95% NR-% ¹⁾	NR-T	NH	NT	MA
Fribourg (französisch)	0.11	[0.07 - 0.16]	5.88	20.83	0.02	0.03
RRO Swiss Melody	0.10	[0.06 - 0.14]	5.07	39.03	0.04	0.05
Rhône	0.09	[0.06 - 0.12]	4.59	16.84	0.02	0.02
Open Broadcast	0.17	[0.14 - 0.21]	9.01	10.34	0.02	0.02
Private Ausland						
Das neue Radio Seefunk	0.41	[0.31 - 0.52]	21.24	38.98	0.16	0.19
Klassik Radio	0.23	[0.13 - 0.32]	11.61	46.51	0.10	0.13
baden.fm	0.21	[0.14 - 0.28]	10.82	11.66	0.02	0.03
ERF plus	0.17	[0.09 - 0.24]	8.54	42.66	0.07	0.09
Radio L	0.19	[0.13 - 0.24]	9.68	21.20	0.04	0.05

Sender	NR-%	VI 95% NR-% ¹⁾	NR-T	NH	NT	MA
Fribourg (französisch)	0.14	[0.09 - 0.19]	7.16	29.98	0.04	0.05
RRO Swiss Melody	0.11	[0.06 - 0.15]	5.49	47.70	0.05	0.06
Rhône	0.08	[0.05 - 0.11]	4.11	9.49	0.01	0.01
Open Broadcast						
Private Ausland						
Das neue Radio Seefunk	0.49	[0.38 - 0.61]	25.41	38.84	0.19	0.22
Klassik Radio	0.37 °	[0.23 - 0.50]	18.93	78.21	0.29	0.33
baden.fm	0.25 °	[0.19 - 0.32]	13.11	15.53	0.04	0.05
ERF plus	0.22	[0.14 - 0.30]	11.23	32.08	0.07	0.08
Radio L	0.21	[0.16 - 0.27]	10.95	16.02	0.03	0.04

Legende

NR-% = Nettoreichweite in %
 NR-T = Nettoreichweite in Tausend
 NH = Nutzung pro HörerIn in Minuten
 NT = Gesamtnutzung in Minuten
 MA = Marktanteil

Anmerkungen

° Diese Veränderung gegenüber dem gleichen Semester im Vorjahr ist signifikant.
 Lesebeispiel für Total Radio: die NR-% des aktuellen Semesters (76.00) liegt ausserhalb des Vertrauensintervalls vom Vorjahressemester (76.62 – 77.87), daher ist die Veränderung signifikant.

1) Vertrauensintervall VI (Niveau 0.95). Gibt den Schwankungsbereich der Messung an.
 Messtechnisch ausgedrückt: Mit 95%-iger Wahrscheinlichkeit liegt der wahre Wert der Nutzung innerhalb des angegebenen Bereichs.

2) Die Stadt Freiburg liegt im Konzessionsgebiet von Radio Freiburg und gehört gemäss Bundesamt für Statistik (BfS) zur französischen Schweiz. Die totale Reichweite dieses Senders entspricht der Summe ihrer Nettoreichweiten (NR-T) in den Sprachgebieten Deutsche Schweiz und Suisse romande.

3) Energy Luzern: bis August 2021 Energy Hits. Aus diesem Grund keine Ausweisung der signifikanten Veränderung gegenüber dem gleichen Semester im Vorjahr.

4) Flashback FM: bis Februar 2022 Virgin Radio Hits Switzerland. Aus diesem Grund keine Ausweisung der signifikanten Veränderung gegenüber dem gleichen Semester im Vorjahr.



Hörerzahlen Deutsche Schweiz

Mo-Fr

Sender	2. Semester 2021						1. Semester 2022						2. Semester 2022					
	NR-%	VI 95% NR-% ¹⁾	NR-T	NH	NT	MA	NR-%	VI 95% NR-% ¹⁾	NR-T	NH	NT	MA	NR-%	VI 95% NR-% ¹⁾	NR-T	NH	NT	MA
Total Radio	78.71	[78.05 - 79.37]	4'022.76	120.13	94.55	100.00	76.81	[76.13 - 77.50]	3'957.17	114.95	88.29	100.00	77.45 °	[76.76 - 78.13]	3'989.69	119.04	92.20	100.00
Radiogruppen																		
Total SRG SSR	52.59	[51.71 - 53.47]	2'687.60	106.14	55.81	59.03	50.67	[49.77 - 51.57]	2'610.49	101.98	51.67	58.53	51.19 °	[50.30 - 52.08]	2'637.11	103.95	53.21	57.72
Private CH	48.13	[47.23 - 49.02]	2'459.62	74.12	35.67	37.73	45.95	[45.04 - 46.86]	2'367.36	73.63	33.83	38.32	47.92	[47.01 - 48.84]	2'468.78	74.90	35.89	38.93
Ausland	7.17	[6.72 - 7.62]	366.35	42.78	3.07	3.24	6.56	[6.13 - 7.00]	338.08	42.41	2.78	3.15	7.80 °	[7.32 - 8.27]	401.61	39.55	3.08	3.34
SRG SSR																		
Total SRF	46.38	[45.45 - 47.31]	2'370.39	108.54	50.34	53.24	44.97	[44.03 - 45.91]	2'316.65	103.59	46.58	52.76	44.87 °	[43.93 - 45.80]	2'311.45	106.55	47.81	51.85
SRF 1	24.72	[23.89 - 25.55]	1'263.34	105.16	25.99	27.49	23.33	[22.49 - 24.16]	1'201.72	102.06	23.81	26.96	23.71 °	[22.88 - 24.54]	1'221.45	106.44	25.24	27.37
SRF 2 Kultur	3.49	[3.11 - 3.87]	178.25	75.11	2.62	2.77	3.27	[2.90 - 3.64]	168.58	73.15	2.39	2.71	3.24	[2.88 - 3.60]	166.82	69.02	2.24	2.42
SRF 3	20.69	[19.93 - 21.46]	1'057.66	66.70	13.80	14.60	20.03	[19.25 - 20.80]	1'031.68	65.72	13.16	14.91	19.58 °	[18.82 - 20.34]	1'008.76	64.35	12.60	13.67
SRF 4 News	2.44	[2.16 - 2.72]	124.70	33.25	0.81	0.86	2.58	[2.28 - 2.87]	132.67	37.09	0.96	1.08	2.56	[2.26 - 2.85]	131.64	39.86	1.02	1.10
SRF Musikwelle	5.98	[5.48 - 6.48]	305.76	116.82	6.99	7.39	5.53	[5.03 - 6.03]	284.89	111.53	6.17	6.99	5.77	[5.27 - 6.27]	297.28	113.58	6.55	7.11
SRF Virus	0.42	[0.32 - 0.51]	21.39	29.84	0.12	0.13	0.40	[0.32 - 0.49]	20.78	24.26	0.10	0.11	0.59 °	[0.48 - 0.70]	30.36	27.18	0.16	0.17
Radio RTR	0.53	[0.42 - 0.65]	27.31	67.27	0.36	0.38	0.46	[0.35 - 0.56]	23.67	72.95	0.34	0.38	0.52	[0.41 - 0.63]	26.80	68.22	0.35	0.38
Total SSAT	10.93	[10.45 - 11.41]	558.58	40.86	4.47	4.72	10.49	[9.99 - 10.98]	540.21	40.38	4.23	4.80	11.29	[10.78 - 11.79]	581.37	38.38	4.33	4.70
Radio Swiss Jazz	0.63	[0.50 - 0.75]	32.09	43.51	0.27	0.29	0.61	[0.47 - 0.74]	31.17	43.71	0.26	0.30	0.64	[0.50 - 0.78]	32.96	41.08	0.26	0.29
Radio Swiss Pop	9.17	[8.75 - 9.58]	468.45	33.99	3.12	3.29	8.85	[8.42 - 9.28]	455.80	34.08	3.02	3.42	9.53	[9.09 - 9.97]	491.02	32.48	3.10	3.36
Radio Swiss Classic	1.44	[1.20 - 1.69]	73.80	74.63	1.08	1.14	1.33	[1.09 - 1.57]	68.50	71.74	0.95	1.08	1.42	[1.17 - 1.66]	72.95	68.67	0.97	1.05
andere SRG SSR	1.91	[1.69 - 2.13]	97.46	33.85	0.65	0.68	1.62	[1.42 - 1.81]	83.24	32.46	0.52	0.59	1.89	[1.67 - 2.11]	97.29	38.24	0.72	0.78
Privatradios																		
Radio 24	4.84	[4.41 - 5.26]	247.28	57.16	2.77	2.92	4.28	[3.87 - 4.69]	220.50	51.10	2.19	2.48	4.48	[4.06 - 4.90]	230.87	49.90	2.24	2.43
Pilatus	4.51	[4.16 - 4.86]	230.43	57.78	2.60	2.76	4.34	[4.00 - 4.68]	223.72	59.48	2.58	2.93	4.41	[4.06 - 4.76]	227.05	64.11	2.83	3.06
Energy Zürich	4.23	[3.83 - 4.62]	215.97	44.17	1.87	1.97	3.82	[3.43 - 4.20]	196.55	48.26	1.84	2.09	4.00	[3.62 - 4.38]	206.10	46.65	1.87	2.02
FM1	4.04	[3.72 - 4.36]	206.55	52.76	2.13	2.26	3.81	[3.50 - 4.12]	196.29	54.05	2.06	2.33	3.83	[3.51 - 4.15]	197.41	52.41	2.01	2.18
Argovia	3.82	[3.42 - 4.23]	195.35	54.50	2.08	2.20	3.86	[3.45 - 4.26]	198.80	55.42	2.14	2.42	3.78	[3.37 - 4.18]	194.58	57.58	2.17	2.36
Central	3.59	[3.24 - 3.94]	183.38	71.74	2.57	2.72	3.40	[3.05 - 3.75]	175.16	72.20	2.45	2.78	3.55	[3.19 - 3.91]	182.74	77.27	2.74	2.97
Zürisee	3.38	[3.01 - 3.76]	172.91	57.90	1.96	2.07	3.24	[2.87 - 3.62]	167.08	57.09	1.85	2.10	3.29	[2.92 - 3.67]	169.72	64.49	2.12	2.30
Vintage Radio	2.87	[2.57 - 3.17]	146.80	57.05	1.64	1.73	2.88	[2.58 - 3.18]	148.47	57.79	1.67	1.89	3.16	[2.85 - 3.48]	162.98	53.90	1.71	1.85
Energy Bern	2.84	[2.59 - 3.08]	144.97	44.73	1.27	1.34	2.86	[2.61 - 3.10]	147.12	49.40	1.41	1.60	2.89	[2.64 - 3.14]	148.94	48.98	1.42	1.54



Hörerzahlen Deutsche Schweiz

Mo-Fr

2. Semester 2021

Sender	NR-%	VI 95% NR-% ¹⁾	NR-T	NH	NT	MA
Bern1	2.03	[1.81 - 2.24]	103.58	70.14	1.42	1.50
Radio Top	2.00	[1.73 - 2.28]	102.44	48.20	0.97	1.02
Radio 32	2.17	[1.92 - 2.42]	110.92	62.72	1.36	1.44
Radio 1	1.74	[1.48 - 2.00]	89.01	66.57	1.16	1.23
Basilisk	1.83	[1.61 - 2.05]	93.73	62.23	1.14	1.21
Radio Melody	1.51	[1.28 - 1.74]	77.29	54.23	0.82	0.87
Energy Basel	1.67	[1.47 - 1.87]	85.38	45.52	0.76	0.80
Sunshine	1.63	[1.41 - 1.84]	83.08	42.28	0.69	0.73
Virgin Radio Rock Switzerland	1.40	[1.19 - 1.61]	71.72	50.59	0.71	0.75
Radio Eviva	1.55	[1.30 - 1.80]	79.25	76.82	1.19	1.26
Radio Südostschweiz	1.33	[1.18 - 1.49]	68.07	59.54	0.79	0.84
Flashback FM ⁴⁾	0.79	[0.67 - 0.90]	40.13	25.97	0.20	0.22
20 Minuten Radio	1.24	[1.06 - 1.42]	63.34	40.39	0.50	0.53
BeO	1.25	[1.07 - 1.42]	63.75	67.25	0.84	0.89
Schlager Radio	1.15	[0.95 - 1.35]	58.69	52.11	0.60	0.63
Rockit Radio	1.13	[0.95 - 1.32]	57.89	39.72	0.45	0.48
Canal 3 (deutsch)	0.72	[0.61 - 0.84]	36.87	28.58	0.21	0.22
neo1	0.67	[0.54 - 0.79]	34.01	31.39	0.21	0.22
Radio Top Two	0.62	[0.48 - 0.77]	31.86	77.17	0.48	0.51
Rottu	0.74	[0.64 - 0.84]	37.68	48.26	0.36	0.38
Radio Life Channel	0.37	[0.26 - 0.48]	18.81	45.99	0.17	0.18
Munot	0.49	[0.39 - 0.58]	24.79	44.54	0.22	0.23
toxic.fm	0.11	[0.06 - 0.16]	5.51	19.15	0.02	0.02
BNJ FM	0.35	[0.27 - 0.43]	17.85	49.71	0.17	0.18
Energy Luzern ³⁾	0.54	[0.44 - 0.65]	27.79	21.50	0.12	0.12
Canal 3 (französisch)	0.24	[0.18 - 0.30]	12.32	11.28	0.03	0.03
Freiburg (deutsch) ²⁾	0.23	[0.16 - 0.30]	11.82	40.25	0.09	0.10
GRRIF	0.18	[0.13 - 0.23]	9.14	7.21	0.01	0.01
Fribourg (französisch)	0.15	[0.10 - 0.21]	7.91	20.13	0.03	0.03
RRO Müsig Pur	0.18	[0.13 - 0.24]	9.36	28.84	0.05	0.06

1. Semester 2022

Sender	NR-%	VI 95% NR-% ¹⁾	NR-T	NH	NT	MA
Bern1	1.67	[1.48 - 1.87]	86.27	65.04	1.09	1.23
Radio Top	1.79	[1.53 - 2.06]	92.31	46.44	0.83	0.94
Radio 32	1.98	[1.74 - 2.22]	102.02	71.49	1.42	1.60
Radio 1	1.80	[1.52 - 2.08]	92.78	63.45	1.14	1.29
Basilisk	1.75	[1.53 - 1.97]	90.24	68.52	1.20	1.36
Radio Melody	1.54	[1.29 - 1.78]	79.25	59.30	0.91	1.03
Energy Basel	1.52	[1.32 - 1.72]	78.12	45.49	0.69	0.78
Sunshine	1.59	[1.36 - 1.83]	82.16	39.85	0.64	0.72
Virgin Radio Rock Switzerland	1.36	[1.15 - 1.57]	70.01	50.59	0.69	0.78
Radio Eviva	1.33	[1.10 - 1.57]	68.68	75.47	1.01	1.14
Radio Südostschweiz	1.25	[1.10 - 1.41]	64.64	53.57	0.67	0.76
Flashback FM ⁴⁾	0.91	[0.75 - 1.08]	47.10	47.68	0.44	0.49
20 Minuten Radio	1.17	[0.99 - 1.34]	60.21	30.31	0.35	0.40
BeO	0.96	[0.80 - 1.12]	49.43	79.40	0.76	0.86
Schlager Radio	1.03	[0.86 - 1.20]	53.18	37.81	0.39	0.44
Rockit Radio	1.01	[0.84 - 1.18]	51.97	42.31	0.43	0.48
Canal 3 (deutsch)	0.64	[0.53 - 0.75]	33.10	32.14	0.21	0.23
neo1	0.55	[0.44 - 0.67]	28.52	35.76	0.20	0.22
Radio Top Two	0.50	[0.38 - 0.63]	25.92	52.80	0.27	0.30
Rottu	0.66	[0.57 - 0.74]	33.74	50.60	0.33	0.38
Radio Life Channel	0.34	[0.22 - 0.46]	17.53	41.69	0.14	0.16
Munot	0.48	[0.38 - 0.58]	24.63	60.30	0.29	0.33
toxic.fm	0.19	[0.13 - 0.25]	9.71	20.11	0.04	0.04
BNJ FM	0.26	[0.20 - 0.32]	13.43	39.00	0.10	0.12
Energy Luzern ³⁾	0.39	[0.30 - 0.48]	20.02	27.57	0.11	0.12
Canal 3 (französisch)	0.22	[0.16 - 0.27]	11.08	11.14	0.02	0.03
Freiburg (deutsch) ²⁾	0.28	[0.20 - 0.37]	14.57	43.72	0.12	0.14
GRRIF	0.14	[0.10 - 0.18]	7.12	11.83	0.02	0.02
Fribourg (französisch)	0.12	[0.07 - 0.17]	6.22	21.40	0.03	0.03
RRO Müsig Pur	0.19	[0.13 - 0.25]	9.60	34.79	0.06	0.07

2. Semester 2022

Sender	NR-%	VI 95% NR-% ¹⁾	NR-T	NH	NT	MA
Bern1	2.03	[1.81 - 2.24]	104.37	57.10	1.16	1.25
Radio Top	1.94	[1.66 - 2.21]	99.75	42.08	0.81	0.88
Radio 32	1.89 °	[1.66 - 2.13]	97.42	67.34	1.27	1.38
Radio 1	1.88	[1.60 - 2.16]	96.91	61.20	1.15	1.25
Basilisk	1.88	[1.65 - 2.11]	96.77	67.98	1.28	1.39
Radio Melody	1.84 °	[1.56 - 2.11]	94.64	64.18	1.18	1.28
Energy Basel	1.61	[1.41 - 1.80]	82.70	41.85	0.67	0.73
Sunshine	1.54	[1.33 - 1.76]	79.57	41.24	0.64	0.69
Virgin Radio Rock Switzerland	1.53	[1.31 - 1.74]	78.72	50.45	0.77	0.84
Radio Eviva	1.43	[1.20 - 1.67]	73.71	73.61	1.05	1.14
Radio Südostschweiz	1.34	[1.17 - 1.51]	69.00	52.92	0.71	0.77
Flashback FM ⁴⁾	1.25 °	[1.05 - 1.44]	64.24	54.05	0.67	0.73
20 Minuten Radio	1.19	[1.01 - 1.37]	61.26	26.75	0.32	0.35
BeO	1.10	[0.93 - 1.27]	56.71	79.47	0.87	0.95
Schlager Radio	1.08	[0.89 - 1.27]	55.56	42.23	0.46	0.49
Rockit Radio	1.04	[0.87 - 1.21]	53.63	41.92	0.44	0.47
Canal 3 (deutsch)	0.77	[0.65 - 0.88]	39.51	27.34	0.21	0.23
neo1	0.66	[0.54 - 0.79]	34.09	31.45	0.21	0.23
Radio Top Two	0.63	[0.49 - 0.78]	32.64	50.05	0.32	0.34
Rottu	0.63 °	[0.54 - 0.72]	32.50	43.87	0.28	0.30
Radio Life Channel	0.48	[0.34 - 0.62]	24.86	40.67	0.20	0.21
Munot	0.41	[0.32 - 0.50]	21.22	50.93	0.21	0.23
toxic.fm	0.34 °	[0.24 - 0.43]	17.30	14.24	0.05	0.05
BNJ FM	0.32	[0.24 - 0.41]	16.70	38.32	0.12	0.13
Energy Luzern ³⁾	0.32 °	[0.24 - 0.40]	16.53	44.84	0.14	0.16
Canal 3 (französisch)	0.31 °	[0.24 - 0.38]	15.94	11.97	0.04	0.04
Freiburg (deutsch) ²⁾	0.27	[0.19 - 0.35]	13.93	53.01	0.14	0.16
GRRIF	0.18	[0.13 - 0.22]	9.02	7.09	0.01	0.01
Fribourg (französisch)	0.15	[0.09 - 0.20]	7.68	36.92	0.06	0.06
RRO Müsig Pur	0.14	[0.10 - 0.18]	7.31	36.00	0.05	0.06



Hörerzahlen Deutsche Schweiz

Mo-Fr

Sender	2. Semester 2021						1. Semester 2022						2. Semester 2022					
	NR-%	VI 95% NR-% ¹⁾	NR-T	NH	NT	MA	NR-%	VI 95% NR-% ¹⁾	NR-T	NH	NT	MA	NR-%	VI 95% NR-% ¹⁾	NR-T	NH	NT	MA
RRO Swiss Melody	0.13	[0.08 - 0.18]	6.86	35.85	0.05	0.05	0.08	[0.05 - 0.12]	4.35	43.34	0.04	0.04	0.11	[0.06 - 0.16]	5.68	47.71	0.05	0.06
Rhône	0.08	[0.05 - 0.11]	4.15	12.55	0.01	0.01	0.08	[0.05 - 0.12]	4.29	20.13	0.02	0.02	0.08	[0.05 - 0.11]	3.95	7.67	0.01	0.01
Open Broadcast	0.16	[0.11 - 0.21]	8.34	6.00	0.01	0.01	0.15	[0.11 - 0.18]	7.51	7.21	0.01	0.01						
Private Ausland																		
Das neue Radio Seefunk	0.46	[0.34 - 0.59]	23.57	49.76	0.23	0.24	0.41	[0.30 - 0.52]	21.21	35.43	0.15	0.17	0.51	[0.38 - 0.64]	26.20	38.36	0.20	0.21
Klassik Radio	0.26	[0.16 - 0.36]	13.33	40.91	0.11	0.11	0.21	[0.12 - 0.30]	10.65	46.84	0.10	0.11	0.36	[0.22 - 0.49]	18.51	75.21	0.27	0.29
baden.fm	0.18	[0.12 - 0.24]	9.09	11.33	0.02	0.02	0.20	[0.13 - 0.28]	10.42	11.36	0.02	0.03	0.24	[0.17 - 0.31]	12.24	15.76	0.04	0.04
Radio L	0.23	[0.17 - 0.29]	11.76	22.87	0.05	0.06	0.20	[0.13 - 0.26]	10.17	23.70	0.05	0.05	0.21	[0.15 - 0.27]	10.92	17.95	0.04	0.04
ERF plus	0.20	[0.12 - 0.27]	10.00	21.30	0.04	0.04	0.16	[0.09 - 0.23]	8.21	45.16	0.07	0.08	0.20	[0.12 - 0.28]	10.32	32.42	0.06	0.07

Legende

NR-% = Nettreichweite in %
 NR-T = Nettreichweite in Tausend
 NH = Nutzung pro HörerIn in Minuten
 NT = Gesamtnutzung in Minuten
 MA = Marktanteil

Anmerkungen

^o Diese Veränderung gegenüber dem gleichen Semester im Vorjahr ist signifikant.
 Lesebeispiel für Total Radio: die NR-% des aktuellen Semesters (77.45) liegt ausserhalb des Vertrauensintervalls vom Vorjahresssemester (78.05 – 79.37), daher ist die Veränderung signifikant.

1) Vertrauensintervall VI (Niveau 0.95). Gibt den Schwankungsbereich der Messung an. Messtechnisch ausgedrückt: Mit 95%-iger Wahrscheinlichkeit liegt der wahre Wert der Nutzung innerhalb des angegebenen Bereichs.

2) Die Stadt Freiburg liegt im Konzessionsgebiet von Radio Freiburg und gehört gemäss Bundesamt für Statistik (BfS) zur französischen Schweiz. Die totale Reichweite dieses Senders entspricht der Summe ihrer Nettreichweiten (NR-T) in den Sprachgebieten Deutsche Schweiz und Suisse romande.

3) Energy Luzern: bis August 2021 Energy Hits. Aus diesem Grund keine Ausweisung der signifikanten Veränderung gegenüber dem gleichen Semester im Vorjahr.

4) Flashback FM: bis Februar 2022 Virgin Radio Hits Switzerland. Aus diesem Grund keine Ausweisung der signifikanten Veränderung gegenüber dem gleichen Semester im Vorjahr.



Hörerzahlen Französische Schweiz

Mo-So

	2. Semester 2021						1. Semester 2022						2. Semester 2022					
Sender	NR-%	VI 95% NR-% ¹⁾	NR-T	NH	NT	MA	NR-%	VI 95% NR-% ¹⁾	NR-T	NH	NT	MA	NR-%	VI 95% NR-% ¹⁾	NR-T	NH	NT	MA
Total Radio	73.57	[72.54 - 74.60]	1'270.09	93.23	68.58	100.00	70.41	[69.29 - 71.53]	1'225.47	89.00	62.67	100.00	71.32 °	[70.22 - 72.42]	1'241.32	92.09	65.68	100.00
Radiogruppen																		
Total SRG SSR	47.36	[46.03 - 48.69]	817.64	87.14	41.27	60.17	45.13	[43.79 - 46.47]	785.49	83.35	37.62	60.03	44.69 °	[43.34 - 46.04]	777.92	86.06	38.46	58.56
Private CH	42.32	[41.01 - 43.63]	730.66	50.35	21.31	31.07	38.65	[37.33 - 39.96]	672.61	50.01	19.33	30.84	41.00 °	[39.69 - 42.30]	713.55	51.02	20.92	31.85
Ausland	13.30	[12.34 - 14.26]	229.61	45.15	6.01	8.76	12.74	[11.77 - 13.71]	221.76	44.90	5.72	9.13	14.45 °	[13.45 - 15.44]	251.48	43.46	6.28	9.56
SRG SSR																		
Total RTS	37.62	[36.18 - 39.07]	649.52	87.33	32.86	47.91	36.23	[34.80 - 37.67]	630.61	86.04	31.17	49.75	34.88 °	[33.45 - 36.31]	607.08	87.66	30.57	46.55
La 1ère	26.38	[24.99 - 27.76]	455.35	83.86	22.12	32.25	25.53	[24.16 - 26.90]	444.33	81.96	20.92	33.39	23.93 °	[22.59 - 25.28]	416.54	85.43	20.45	31.13
Espace 2	2.48	[2.01 - 2.95]	42.85	45.74	1.14	1.66	2.18	[1.75 - 2.62]	38.01	56.89	1.24	1.98	2.37	[1.90 - 2.84]	41.22	59.96	1.42	2.16
Couleur 3	8.30	[7.49 - 9.11]	143.24	48.73	4.04	5.90	7.46	[6.69 - 8.23]	129.87	49.14	3.67	5.85	7.82	[7.05 - 8.59]	136.11	43.71	3.42	5.20
Option Musique	8.23	[7.38 - 9.07]	142.06	67.57	5.56	8.11	7.73	[6.92 - 8.54]	134.55	69.09	5.34	8.52	7.92	[7.10 - 8.73]	137.80	66.82	5.29	8.06
Total SSAT	13.89	[13.11 - 14.68]	239.87	34.20	4.75	6.93	12.65	[11.91 - 13.39]	220.13	29.65	3.75	5.99	13.99	[13.22 - 14.76]	243.51	33.72	4.72	7.18
Radio Swiss Jazz	1.18	[0.88 - 1.48]	20.39	49.56	0.59	0.85	0.90	[0.65 - 1.15]	15.72	40.04	0.36	0.58	0.90	[0.66 - 1.13]	15.61	40.58	0.36	0.55
Radio Swiss Pop	11.60	[10.94 - 12.26]	200.24	25.94	3.01	4.39	10.76	[10.11 - 11.41]	187.24	24.14	2.60	4.14	12.17	[11.47 - 12.86]	211.77	28.50	3.47	5.28
Radio Swiss Classic	1.74	[1.32 - 2.16]	29.97	66.70	1.16	1.69	1.41	[1.07 - 1.76]	24.58	56.05	0.79	1.26	1.44	[1.09 - 1.79]	25.08	61.55	0.89	1.35
andere SRG SSR	5.13	[4.48 - 5.77]	88.50	71.42	3.66	5.34	4.24	[3.67 - 4.81]	73.78	63.50	2.69	4.30	4.43 °	[3.84 - 5.02]	77.07	71.59	3.17	4.83
Privatradios																		
LFM	8.52	[7.65 - 9.38]	147.02	49.52	4.22	6.15	7.89	[7.07 - 8.71]	137.32	48.85	3.85	6.15	7.99	[7.15 - 8.83]	139.05	49.79	3.98	6.06
BNJ FM ²⁾	6.45	[5.99 - 6.92]	111.42	59.10	3.81	5.56	5.84	[5.41 - 6.26]	101.57	54.35	3.17	5.06	6.25	[5.78 - 6.72]	108.76	64.62	4.04	6.15
One FM	6.85	[6.09 - 7.61]	118.19	33.53	2.30	3.35	5.98	[5.28 - 6.69]	104.09	33.82	2.02	3.23	5.98 °	[5.27 - 6.68]	104.06	30.04	1.80	2.73
Rouge FM	5.30	[4.69 - 5.92]	91.56	31.19	1.65	2.41	4.34	[3.77 - 4.92]	75.59	37.50	1.63	2.60	4.90	[4.29 - 5.50]	85.26	34.43	1.69	2.57
Rhône	4.35	[3.84 - 4.86]	75.13	44.79	1.95	2.84	3.83	[3.36 - 4.30]	66.62	46.99	1.80	2.87	4.20	[3.69 - 4.70]	73.03	45.07	1.89	2.88
Fribourg (französisch)	4.03	[3.58 - 4.49]	69.65	51.85	2.09	3.05	3.80	[3.35 - 4.26]	66.17	51.54	1.96	3.13	3.82	[3.36 - 4.28]	66.46	52.52	2.01	3.05
Radio Lac	2.27	[1.87 - 2.66]	39.13	28.78	0.65	0.95	2.25	[1.82 - 2.68]	39.20	31.02	0.70	1.11	2.62	[2.15 - 3.09]	45.61	32.68	0.86	1.30
Chablais	2.53	[2.16 - 2.91]	43.71	33.88	0.86	1.25	2.55	[2.15 - 2.94]	44.33	36.65	0.93	1.49	2.56	[2.14 - 2.98]	44.56	37.17	0.95	1.45
RadioFr.-Fresh	1.36	[1.10 - 1.61]	23.41	28.02	0.38	0.55	1.20	[0.96 - 1.44]	20.96	30.70	0.37	0.59	1.34	[1.09 - 1.60]	23.37	27.50	0.37	0.56
Spoon Radio	0.84	[0.57 - 1.11]	14.57	49.75	0.42	0.61	0.87	[0.58 - 1.16]	15.14	39.00	0.34	0.54	1.11	[0.79 - 1.42]	19.29	40.21	0.45	0.68
Vertical Radio	0.92	[0.69 - 1.16]	15.93	44.78	0.41	0.60	0.93	[0.68 - 1.18]	16.20	36.61	0.34	0.54	0.95	[0.69 - 1.21]	16.52	34.92	0.33	0.50
GRRIF	0.97	[0.79 - 1.16]	16.79	22.00	0.21	0.31	0.92	[0.71 - 1.13]	16.04	25.32	0.23	0.37	0.91	[0.74 - 1.09]	15.87	19.29	0.18	0.27



Hörerzahlen Französische Schweiz

Mo-So

Sender	2. Semester 2021						1. Semester 2022						2. Semester 2022					
	NR-%	VI 95% NR-% ¹⁾	NR-T	NH	NT	MA	NR-%	VI 95% NR-% ¹⁾	NR-T	NH	NT	MA	NR-%	VI 95% NR-% ¹⁾	NR-T	NH	NT	MA
Canal 3 (französisch) ²⁾	0.42	[0.28 - 0.57]	7.29	6.97	0.03	0.04	0.28	[0.17 - 0.39]	4.83	6.43	0.02	0.03	0.32	[0.20 - 0.43]	5.49	7.38	0.02	0.04
Energy Bern	0.29	[0.21 - 0.36]	4.93	11.09	0.03	0.05	0.33	[0.23 - 0.42]	5.71	8.58	0.03	0.04	0.29	[0.21 - 0.37]	5.06	9.28	0.03	0.04
Bern1	0.37	[0.25 - 0.49]	6.36	20.32	0.07	0.11	0.28	[0.18 - 0.39]	4.93	23.02	0.07	0.10	0.26	[0.18 - 0.34]	4.52	33.98	0.09	0.13
Canal 3 (deutsch)	0.38	[0.25 - 0.51]	6.58	5.44	0.02	0.03	0.26	[0.14 - 0.38]	4.59	6.36	0.02	0.03	0.26	[0.17 - 0.35]	4.52	4.33	0.01	0.02
Freiburg (deutsch)	0.29	[0.19 - 0.39]	4.96	12.87	0.04	0.05	0.21	[0.13 - 0.29]	3.67	21.75	0.05	0.07	0.22	[0.14 - 0.31]	3.89	16.30	0.04	0.06
Radio R	0.22	[0.07 - 0.37]	3.79	67.20	0.15	0.22	0.13	[0.03 - 0.22]	2.18	23.15	0.03	0.05	0.18	[0.05 - 0.31]	3.16	64.17	0.12	0.18
Cité	0.12	[0.03 - 0.22]	2.10	22.25	0.03	0.04	0.12	[0.05 - 0.19]	2.07	14.59	0.02	0.03	0.13	[0.05 - 0.21]	2.18	8.38	0.01	0.02
Lux Radio													0.09	[0.05 - 0.13]	1.59	3.31	0.00	0.00
Magic Radio	0.08	[0.04 - 0.12]	1.40	7.22	0.01	0.01	0.10	[0.02 - 0.18]	1.74	7.70	0.01	0.01	0.07	[0.03 - 0.10]	1.20	4.80	0.00	0.01
Private Ausland																		
Nostalgie Léman ³⁾							2.17	[1.70 - 2.64]	37.79	33.44	0.73	1.16	2.15	[1.72 - 2.59]	37.50	31.29	0.67	1.03
NRJ Léman 3)							2.18	[1.72 - 2.63]	37.87	32.20	0.70	1.12	2.09	[1.67 - 2.52]	36.46	27.74	0.58	0.88
La Radio Plus CH ³⁾							1.23	[0.95 - 1.51]	21.40	30.59	0.38	0.60	1.13	[0.88 - 1.38]	19.65	23.77	0.27	0.41
Virgin Radio CH ³⁾							0.84	[0.59 - 1.10]	14.70	34.02	0.29	0.46	0.73	[0.54 - 0.92]	12.70	12.92	0.09	0.14
Melody (CH)													0.16	[0.06 - 0.26]	2.81	54.98	0.09	0.14

Legende

NR-% = Nettoreichweite in %
 NR-T = Nettoreichweite in Tausend
 NH = Nutzung pro HörerIn in Minuten
 NT = Gesamtnutzung in Minuten
 MA = Marktanteil

Anmerkungen

^o Diese Veränderung gegenüber dem gleichen Semester im Vorjahr ist signifikant.
 Lesebeispiel für Total Radio: die NR-% des aktuellen Semesters (71.32) liegt ausserhalb des Vertrauensintervalls vom Vorjahresssemester (72.54 – 74.60), daher ist die Veränderung signifikant.

1) Vertrauensintervall VI (Niveau 0.95). Gibt den Schwankungsbereich der Messung an. Messtechnisch ausgedrückt: Mit 95%-iger Wahrscheinlichkeit liegt der wahre Wert der Nutzung innerhalb des angegebenen Bereichs.

2) Die Stadt Biel, die Teil der Konzessionsgebiete von BNJ und Canal 3 (französisch) ist, ist laut BFS mit der Deutschschweiz verwandt. Die Gesamteinschaltquote dieser 2 Sender entspricht der Summe ihrer NR-T.

3) Ab Januar 2022 werden die Schweizer Programmfenster ausländischer Stationen als einzelne Stationen identifiziert.



Hörerzahlen Französische Schweiz

Mo-Fr

Chânes	2e semestre 2021						1er semestre 2022						2e semestre 2022					
	NR-%	VI 95% NR-% ¹⁾	NR-T	NH	NT	MA	NR-%	VI 95% NR-% ¹⁾	NR-T	NH	NT	MA	NR-%	VI 95% NR-% ¹⁾	NR-T	NH	NT	MA
Total Radio	75.36	[74.26 - 76.46]	1'301.05	97.57	73.53	100.00	72.51	[71.31 - 73.70]	1'261.87	93.10	67.50	100.00	73.00 °	[71.81 - 74.18]	1'270.60	96.67	70.56	100.00
Groupes radio																		
Total SRG SSR	49.12	[47.72 - 50.53]	848.08	90.03	44.23	60.15	47.44	[46.00 - 48.88]	825.62	84.91	40.28	59.68	46.53 °	[45.09 - 47.97]	809.90	88.16	41.02	58.13
Privée CH	43.55	[42.13 - 44.96]	751.83	53.20	23.17	31.51	39.50	[38.09 - 40.92]	687.54	53.69	21.21	31.42	41.87 °	[40.46 - 43.28]	728.81	54.73	22.92	32.48
Etrangères	13.32	[12.29 - 14.35]	229.96	46.05	6.13	8.34	12.86	[11.81 - 13.91]	223.75	46.74	6.01	8.90	14.63 °	[13.55 - 15.71]	254.59	45.19	6.61	9.37
SRG SSR																		
Total RTS	38.99	[37.47 - 40.51]	673.18	90.62	35.34	48.06	38.04	[36.50 - 39.57]	661.97	88.32	33.59	49.76	36.22 °	[34.69 - 37.75]	630.46	90.53	32.79	46.47
La 1ère	27.45	[25.98 - 28.92]	473.87	87.40	23.99	32.63	26.95	[25.48 - 28.42]	469.00	84.08	22.66	33.57	25.17 °	[23.73 - 26.61]	438.04	88.24	22.21	31.47
Espace 2	2.48	[1.99 - 2.98]	42.88	45.57	1.13	1.54	2.10	[1.65 - 2.55]	36.56	60.49	1.27	1.88	2.31	[1.82 - 2.79]	40.14	62.55	1.44	2.04
Couleur 3	8.74	[7.86 - 9.62]	150.87	52.45	4.58	6.23	8.01	[7.16 - 8.86]	139.37	52.54	4.21	6.23	8.21	[7.36 - 9.07]	142.97	46.31	3.80	5.39
Option Musique	8.37	[7.48 - 9.25]	144.43	67.31	5.63	7.66	7.94	[7.09 - 8.79]	138.17	68.70	5.45	8.08	7.99	[7.14 - 8.85]	139.11	66.78	5.34	7.56
Total SSAT	14.89	[14.03 - 15.76]	257.12	34.45	5.13	6.98	13.83	[12.99 - 14.67]	240.70	28.23	3.90	5.78	15.28	[14.40 - 16.15]	265.90	32.86	5.02	7.11
Radio Swiss Jazz	1.16	[0.86 - 1.46]	19.97	48.25	0.56	0.76	0.87	[0.61 - 1.13]	15.21	34.67	0.30	0.45	0.89	[0.64 - 1.14]	15.56	41.81	0.37	0.53
Radio Swiss Pop	12.71	[11.95 - 13.46]	219.39	26.58	3.38	4.59	12.03	[11.28 - 12.79]	209.45	23.51	2.83	4.19	13.52 °	[12.72 - 14.32]	235.39	27.66	3.74	5.30
Radio Swiss Classic	1.71	[1.28 - 2.15]	29.58	69.75	1.20	1.63	1.38	[1.02 - 1.74]	24.01	55.93	0.77	1.14	1.42	[1.05 - 1.79]	24.71	63.76	0.91	1.28
autres SRG SSR	5.05	[4.39 - 5.72]	87.25	74.38	3.76	5.11	4.19	[3.59 - 4.79]	72.95	66.49	2.79	4.13	4.37 °	[3.76 - 4.97]	76.01	73.48	3.21	4.55
Radios privées CH																		
LFM	8.93	[7.99 - 9.87]	154.15	50.94	4.55	6.19	8.26	[7.38 - 9.15]	143.82	51.32	4.24	6.28	8.27	[7.36 - 9.17]	143.89	51.99	4.30	6.09
BNJ FM ²⁾	6.84	[6.33 - 7.35]	118.06	62.22	4.25	5.79	6.19	[5.72 - 6.66]	107.69	57.15	3.54	5.24	6.56	[6.05 - 7.07]	114.17	69.81	4.58	6.49
One FM	7.11	[6.28 - 7.94]	122.79	35.53	2.53	3.44	6.04	[5.27 - 6.80]	105.09	36.15	2.18	3.23	6.22 °	[5.45 - 6.99]	108.31	31.57	1.96	2.78
Rouge FM	5.49	[4.82 - 6.17]	94.85	32.96	1.81	2.46	4.50	[3.86 - 5.13]	78.24	40.94	1.84	2.73	5.17	[4.50 - 5.84]	89.99	36.66	1.90	2.69
Rhône	4.53	[3.98 - 5.09]	78.28	48.50	2.20	2.99	3.98	[3.47 - 4.49]	69.26	51.54	2.05	3.04	4.38	[3.83 - 4.93]	76.21	49.19	2.15	3.05
Fribourg (français)	4.21	[3.73 - 4.69]	72.67	56.10	2.36	3.21	4.04	[3.54 - 4.54]	70.37	55.07	2.23	3.30	3.97	[3.48 - 4.47]	69.15	56.63	2.25	3.19
Chablais	2.63	[2.22 - 3.04]	45.40	34.95	0.92	1.25	2.68	[2.25 - 3.12]	46.70	38.35	1.03	1.52	2.67	[2.21 - 3.13]	46.50	39.33	1.05	1.49
Radio Lac	2.25	[1.82 - 2.68]	38.85	28.16	0.63	0.86	2.30	[1.83 - 2.77]	40.08	29.95	0.69	1.02	2.63	[2.13 - 3.13]	45.75	33.67	0.89	1.25
RadioFr.-Fresh	1.41	[1.12 - 1.70]	24.32	29.63	0.42	0.57	1.18	[0.92 - 1.44]	20.57	30.34	0.36	0.53	1.44	[1.14 - 1.74]	25.13	28.64	0.41	0.59
Spoon Radio	0.87	[0.59 - 1.16]	15.07	49.72	0.43	0.59	0.93	[0.62 - 1.24]	16.15	41.74	0.39	0.57	1.17 °	[0.82 - 1.52]	20.37	44.09	0.52	0.73
Vertical Radio	0.97	[0.71 - 1.23]	16.77	48.50	0.47	0.64	0.95	[0.68 - 1.22]	16.52	37.24	0.35	0.52	0.99	[0.70 - 1.27]	17.18	35.59	0.35	0.50
GRRIF	0.97	[0.77 - 1.17]	16.77	20.66	0.20	0.27	0.88	[0.65 - 1.11]	15.27	27.94	0.25	0.36	0.93	[0.73 - 1.13]	16.19	19.39	0.18	0.26



Hörerzahlen Französische Schweiz

Mo-Fr

Chaînes	2e semestre 2021						1er semestre 2022						2e semestre 2022					
	NR-%	VI 95% NR-% ¹⁾	NR-T	NH	NT	MA	NR-%	VI 95% NR-% ¹⁾	NR-T	NH	NT	MA	NR-%	VI 95% NR-% ¹⁾	NR-T	NH	NT	MA
Chaînes																		
Canal 3 (français) ²⁾	0.43	[0.28 - 0.59]	7.50	7.81	0.03	0.05	0.28	[0.16 - 0.40]	4.90	7.02	0.02	0.03	0.30	[0.19 - 0.42]	5.25	6.23	0.02	0.03
Canal 3 (allemand)	0.38	[0.24 - 0.52]	6.50	5.10	0.02	0.03	0.25	[0.13 - 0.37]	4.35	7.28	0.02	0.03	0.28	[0.17 - 0.39]	4.87	4.68	0.01	0.02
Energy Bern	0.30	[0.20 - 0.39]	5.14	11.10	0.03	0.04	0.31	[0.20 - 0.42]	5.47	7.82	0.02	0.04	0.26	[0.18 - 0.35]	4.59	7.95	0.02	0.03
Bern1	0.36	[0.23 - 0.50]	6.28	23.72	0.09	0.12	0.29	[0.17 - 0.40]	4.99	26.13	0.07	0.11	0.25	[0.16 - 0.33]	4.29	41.23	0.10	0.14
Freiburg (allemand)	0.31	[0.19 - 0.43]	5.41	13.85	0.04	0.06	0.22	[0.12 - 0.31]	3.78	25.35	0.05	0.08	0.21	[0.12 - 0.29]	3.59	17.54	0.04	0.05
Radio R	0.22	[0.06 - 0.37]	3.72	74.52	0.16	0.22	0.11	[0.02 - 0.20]	1.85	27.75	0.03	0.04	0.19	[0.05 - 0.32]	3.24	66.91	0.12	0.18
Cité	0.13	[0.03 - 0.24]	2.33	20.88	0.03	0.04	0.12	[0.05 - 0.20]	2.14	14.03	0.02	0.03	0.12	[0.04 - 0.21]	2.16	9.57	0.01	0.02
Lux Radio													0.09	[0.04 - 0.14]	1.58	1.91	0.00	0.00
Magic Radio	0.06	[0.02 - 0.11]	1.11	7.22	0.00	0.01	0.10	[0.02 - 0.18]	1.77	7.52	0.01	0.01	0.07	[0.03 - 0.11]	1.21	5.24	0.00	0.01
Radios privées étrangères																		
Nostalgie Léman ³⁾							2.28	[1.78 - 2.79]	39.72	33.76	0.77	1.14	2.21	[1.74 - 2.69]	38.55	32.22	0.71	1.01
NRJ Léman ³⁾							2.32	[1.81 - 2.83]	40.44	33.16	0.77	1.14	2.20	[1.72 - 2.68]	38.26	29.33	0.64	0.91
La Radio Plus CH ³⁾							1.22	[0.91 - 1.53]	21.22	29.47	0.36	0.53	1.17	[0.90 - 1.43]	20.28	24.29	0.28	0.40
Virgin Radio CH ³⁾							0.83	[0.56 - 1.11]	14.52	36.49	0.30	0.45	0.69	[0.48 - 0.89]	11.93	12.62	0.09	0.12
Melody (CH)													0.17	[0.05 - 0.28]	2.93	55.63	0.09	0.13

Legende

NR-% = Nettoreichweite in %
 NR-T = Nettoreichweite in Tausend
 NH = Nutzung pro HörerIn in Minuten
 NT = Gesamtnutzung in Minuten
 MA = Marktanteil

Anmerkungen

¹⁾ Diese Veränderung gegenüber dem gleichen Semester im Vorjahr ist signifikant.
 Lesebeispiel für Total Radio: die NR-% des aktuellen Semesters (73.00) liegt ausserhalb des Vertrauensintervalls vom Vorjahressemester (74.26 – 76.46), daher ist die Veränderung signifikant.
²⁾ Vertrauensintervall VI (Niveau 0.95). Gibt den Schwankungsbereich der Messung an. Messtechnisch ausgedrückt: Mit 95%-iger Wahrscheinlichkeit liegt der wahre Wert der Nutzung innerhalb des angegebenen Bereichs.

²⁾ Die Stadt Biel, die Teil der Konzessionsgebiete von BNJ und Canal 3 (französisch) ist, ist laut BFS mit der Deutschschweiz verwandt. Die Gesamtschaltquote dieser 2 Sender entspricht der Summe ihrer NR-T.

³⁾ Ab Januar 2022 werden die Schweizer Programmfenster ausländischer Stationen als einzelne Stationen identifiziert.



Hörerzahlen Italienische Schweiz

Mo-So

Sender	2. Semester 2021						1. Semester 2022						2. Semester 2022					
	NR-%	VI 95% NR-% ¹⁾	NR-T	NH	NT	MA	NR-%	VI 95% NR-% ¹⁾	NR-T	NH	NT	MA	NR-%	VI 95% NR-% ¹⁾	NR-T	NH	NT	MA
Total Radio	80.77	[79.37 - 82.16]	252.47	107.05	86.46	100.00	78.93	[77.44 - 80.43]	247.07	102.31	80.76	100.00	80.90	[79.48 - 82.32]	253.23	111.37	90.09	100.00
Radiogruppen																		
Total SRG SSR	60.86	[58.91 - 62.81]	190.24	102.40	62.32	72.08	60.67	[58.67 - 62.66]	189.89	97.22	58.98	73.04	61.67	[59.67 - 63.68]	193.04	107.48	66.29	73.57
Private CH	38.59	[36.69 - 40.49]	120.63	49.58	19.13	22.13	36.88	[34.98 - 38.78]	115.43	47.37	17.47	21.63	38.99	[37.11 - 40.88]	122.06	46.46	18.12	20.11
Ausland	16.88	[15.47 - 18.29]	52.76	29.69	5.01	5.79	16.05	[14.70 - 17.40]	50.24	26.82	4.30	5.33	18.91 °	[17.40 - 20.42]	59.20	30.01	5.68	6.30
SRG SSR																		
Totale RSI	50.84	[48.61 - 53.08]	158.94	98.09	49.87	57.68	51.14	[48.91 - 53.38]	160.09	92.92	47.52	58.85	51.85	[49.59 - 54.11]	162.29	100.38	52.05	57.77
Rete Uno	34.09	[31.93 - 36.25]	106.57	90.13	30.73	35.54	34.18	[32.02 - 36.35]	107.00	81.98	28.02	34.70	33.00	[30.84 - 35.15]	103.28	91.93	30.33	33.67
Rete Due	5.73	[4.58 - 6.88]	17.91	71.33	4.09	4.73	6.44	[5.22 - 7.66]	20.16	65.03	4.19	5.19	5.98	[4.82 - 7.15]	18.73	64.20	3.84	4.26
Rete Tre	24.44	[22.56 - 26.32]	76.41	61.60	15.06	17.41	24.92	[23.07 - 26.77]	78.00	61.44	15.31	18.96	27.23 °	[25.29 - 29.16]	85.22	65.64	17.87	19.84
Totale SSAT	13.73	[12.48 - 14.98]	42.93	34.49	4.74	5.48	13.55	[12.34 - 14.77]	42.42	34.10	4.62	5.72	14.12	[12.89 - 15.35]	44.19	38.87	5.49	6.09
Radio Swiss Jazz	1.24	[0.79 - 1.70]	3.89	35.70	0.44	0.51	1.17	[0.73 - 1.61]	3.65	24.85	0.29	0.36	0.96	[0.59 - 1.33]	3.00	27.30	0.26	0.29
Radio Swiss Pop	11.68	[10.56 - 12.81]	36.52	31.47	3.68	4.25	11.33	[10.26 - 12.39]	35.45	31.08	3.52	4.36	12.28	[11.16 - 13.39]	38.42	35.47	4.35	4.83
Radio Swiss Classic	1.28	[0.84 - 1.73]	4.01	47.94	0.62	0.71	1.47	[0.93 - 2.00]	4.59	55.20	0.81	1.00	1.35	[0.83 - 1.87]	4.22	64.75	0.87	0.97
andere SRG SSR	8.45	[7.10 - 9.80]	26.42	91.22	7.71	8.92	8.06	[6.73 - 9.38]	25.21	84.89	6.84	8.47	8.84	[7.46 - 10.22]	27.66	99.01	8.75	9.71
Privatradios																		
Radio 3i	22.00	[20.30 - 23.69]	68.76	50.34	11.07	12.81	20.82	[19.16 - 22.49]	65.17	49.01	10.20	12.64	20.21 °	[18.56 - 21.86]	63.27	48.22	9.75	10.82
Radio Ticino	12.76	[11.41 - 14.10]	39.88	45.62	5.82	6.73	11.98	[10.70 - 13.26]	37.49	40.81	4.89	6.05	12.53	[11.26 - 13.80]	39.22	41.59	5.21	5.78
RFT POP	0.81	[0.48 - 1.14]	2.54	15.36	0.12	0.14	1.38	[1.03 - 1.73]	4.32	19.81	0.27	0.34	2.21 °	[1.71 - 2.70]	6.91	25.43	0.56	0.62
Private Ausland																		
Radio Italia Solo Musica Italiana	3.02	[2.35 - 3.70]	9.45	29.09	0.88	1.02	3.06	[2.41 - 3.72]	9.59	28.20	0.86	1.07	3.50	[2.76 - 4.23]	10.94	25.28	0.88	0.98

Legende

NR-% = Nettoreichweite in %
 NR-T = Nettoreichweite in Tausend
 NH = Nutzung pro HörerIn in Minuten
 NT = Gesamtnutzung in Minuten
 MA = Marktanteil

Anmerkungen

° Diese Veränderung gegenüber dem gleichen Semester im Vorjahr ist signifikant.
 Lesebeispiel für Total Radio: die NR-% des aktuellen Semesters (80.90) liegt innerhalb des Vertrauensintervalls vom Vorjahressemester (79.37 – 82.16), daher ist die Veränderung nicht signifikant.

1) Vertrauensintervall VI (Niveau 0.95). Gibt den Schwankungsbereich der Messung an.
 Messtechnisch ausgedrückt: Mit 95%-iger Wahrscheinlichkeit liegt der wahre Wert der Nutzung innerhalb des angegebenen Bereichs.



Hörerzahlen Italienische Schweiz

Mo-Fr

	2. Semester 2021						1. Semester 2022						2. Semester 2022					
Sender	NR-%	VI 95% NR-% ¹⁾	NR-T	NH	NT	MA	NR-%	VI 95% NR-% ¹⁾	NR-T	NH	NT	MA	NR-%	VI 95% NR-% ¹⁾	NR-T	NH	NT	MA
Total Radio	82.39	[80.92 - 83.87]	257.56	110.49	91.03	100.00	80.71	[79.16 - 82.26]	252.63	107.12	86.45	100.00	82.31	[80.80 - 83.82]	257.64	116.33	95.75	100.00
Radiogruppen																		
Total SRG SSR	62.62	[60.56 - 64.69]	195.76	103.83	65.02	71.43	62.50	[60.42 - 64.58]	195.64	100.50	62.82	72.66	63.36	[61.24 - 65.48]	198.34	110.74	70.17	73.28
Private CH	40.14	[38.10 - 42.17]	125.47	51.51	20.67	22.71	38.20	[36.17 - 40.24]	119.58	49.91	19.07	22.05	40.62	[38.58 - 42.66]	127.15	47.94	19.47	20.34
Ausland	17.30	[15.77 - 18.84]	54.09	30.84	5.34	5.86	16.49	[15.03 - 17.96]	51.63	27.70	4.57	5.28	19.26 °	[17.63 - 20.90]	60.29	31.61	6.09	6.36
SRG SSR																		
Totale RSI	52.31	[49.98 - 54.65]	163.53	99.96	52.29	57.44	52.60	[50.27 - 54.94]	164.65	96.44	50.73	58.68	53.45	[51.06 - 55.84]	167.30	103.37	55.25	57.70
Rete Uno	35.19	[32.93 - 37.45]	109.99	90.03	31.68	34.80	35.33	[33.05 - 37.61]	110.58	82.73	29.23	33.81	34.11	[31.85 - 36.38]	106.78	91.04	31.06	32.43
Rete Due	5.90	[4.71 - 7.10]	18.46	75.19	4.44	4.88	6.54	[5.27 - 7.82]	20.48	67.36	4.41	5.10	6.39	[5.14 - 7.64]	19.99	65.35	4.17	4.36
Rete Tre	25.14	[23.14 - 27.13]	78.58	64.34	16.17	17.76	25.87	[23.88 - 27.86]	80.97	66.08	17.09	19.77	28.37 °	[26.28 - 30.46]	88.80	70.56	20.02	20.91
Totale SSAT	14.59	[13.21 - 15.97]	45.62	33.31	4.86	5.34	14.33	[13.00 - 15.65]	44.85	33.07	4.74	5.48	14.98	[13.60 - 16.35]	46.88	38.41	5.75	6.01
Radio Swiss Jazz	1.22	[0.76 - 1.67]	3.80	34.24	0.42	0.46	1.18	[0.70 - 1.66]	3.70	21.36	0.25	0.29	0.98	[0.58 - 1.39]	3.07	22.99	0.23	0.24
Radio Swiss Pop	12.68	[11.40 - 13.95]	39.63	30.45	3.86	4.24	12.19	[10.99 - 13.38]	38.14	30.38	3.70	4.28	13.17	[11.91 - 14.43]	41.23	35.07	4.62	4.83
Radio Swiss Classic	1.18	[0.75 - 1.61]	3.68	49.73	0.59	0.64	1.38	[0.85 - 1.91]	4.33	56.67	0.78	0.91	1.29	[0.74 - 1.84]	4.04	70.38	0.91	0.95
andere SRG SSR	8.65	[7.25 - 10.06]	27.04	90.98	7.87	8.65	8.38	[6.98 - 9.77]	26.22	87.70	7.35	8.50	9.07	[7.63 - 10.50]	28.38	101.15	9.17	9.58
Privatradios																		
Radio 3i	23.61	[21.78 - 25.45]	73.82	52.29	12.35	13.56	22.19	[20.38 - 24.00]	69.46	51.51	11.43	13.22	21.42	[19.62 - 23.21]	67.03	49.95	10.70	11.17
Radio Ticino	13.22	[11.78 - 14.66]	41.33	46.50	6.15	6.75	12.54	[11.16 - 13.92]	39.24	40.97	5.14	5.94	13.42	[12.02 - 14.81]	42.00	41.98	5.63	5.88
RFT POP	0.89	[0.51 - 1.26]	2.77	16.55	0.15	0.16	1.41	[1.01 - 1.81]	4.41	20.42	0.29	0.33	2.38 °	[1.80 - 2.95]	7.44	26.66	0.63	0.66
Private Ausland																		
Radio Italia Solo Musica Italiana	3.14	[2.40 - 3.88]	9.82	28.65	0.90	0.99	3.04	[2.34 - 3.74]	9.51	28.62	0.87	1.01	3.51	[2.73 - 4.28]	10.98	24.18	0.85	0.89

Legende

NR-% = Nettoreichweite in %
 NR-T = Nettoreichweite in Tausend
 NH = Nutzung pro HörerIn in Minuten
 NT = Gesamtnutzung in Minuten
 MA = Marktanteil

Anmerkungen

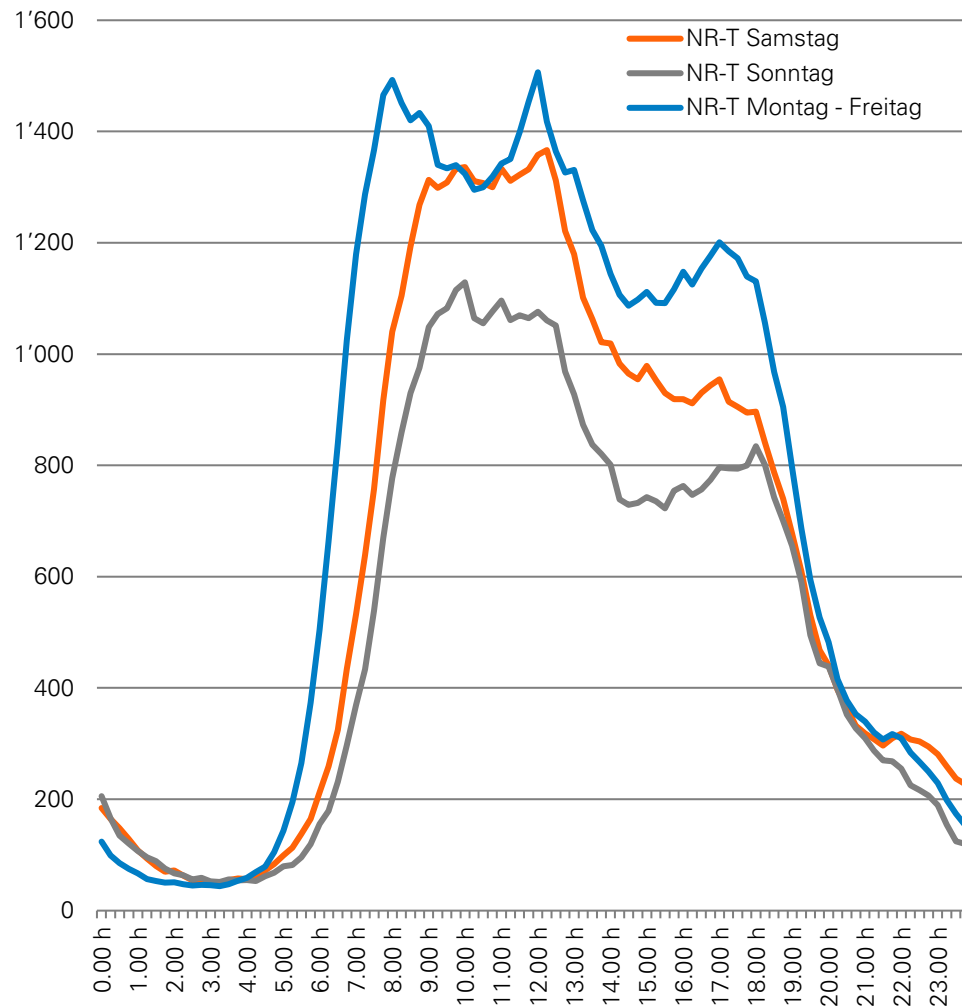
° Diese Veränderung gegenüber dem gleichen Semester im Vorjahr ist signifikant.
 Lesebeispiel für Total Radio: die NR-% des aktuellen Semesters (82.31) liegt innerhalb des Vertrauensintervalls vom Vorjahressemester (80.92 – 83.87), daher ist die Veränderung nicht signifikant.

1) Vertrauensintervall VI (Niveau 0.95). Gibt den Schwankungsbereich der Messung an.
 Messtechnisch ausgedrückt: Mit 95%-iger Wahrscheinlichkeit liegt der wahre Wert der Nutzung innerhalb des angegebenen Bereichs.

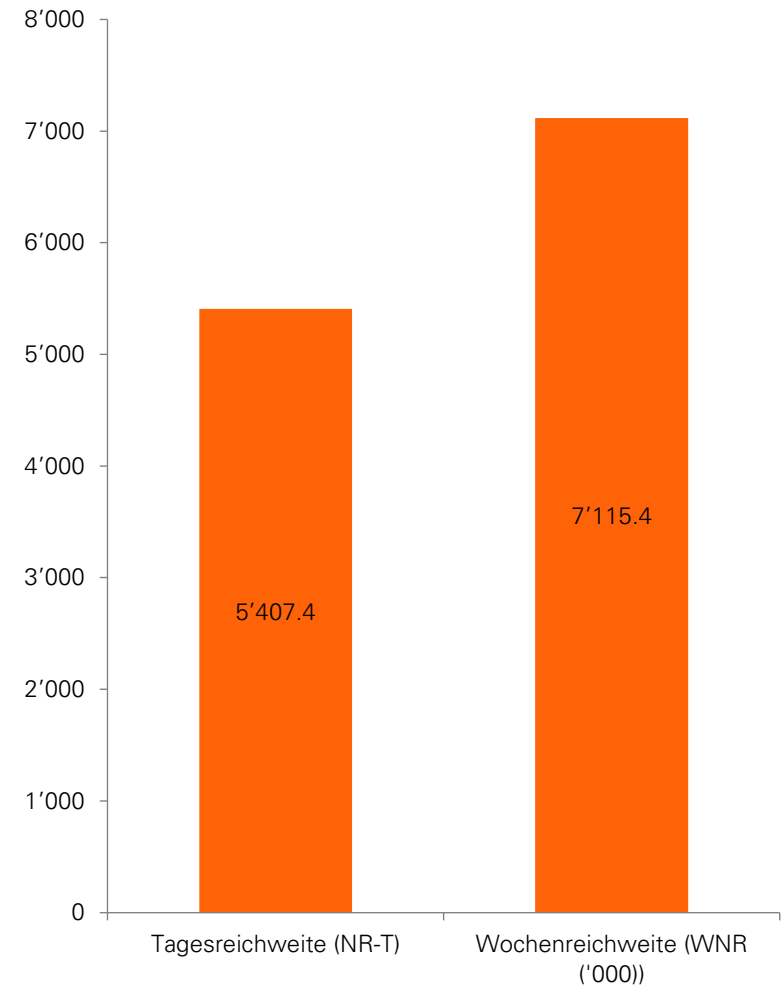


Radio Gesamtmarkt Schweiz / Zielgruppe 15+ zum Quervergleich

Tagesverlauf in '000



Tages- und Wochenreichweite in '000



Weiterführende Informationen

Über die Semesterpublikation

Mediapulse veröffentlicht Semesterpublikationen in den Bereichen Radio, TV und Online.

Ab dem 01.01.2023 erfolgen die Semesterpublikationen in folgendem Rhythmus:

- Radio jeweils in der 2. Januar- und 2. Juliwoche
- TV jeweils in der 3. Januar- und 3. Juliwoche
- Online jeweils in der 4. Januar- und 4. Juliwoche

Weitere Informationen zur Methode und den Daten der Semesterpublikationen finden Sie unter www.mediapulse.ch

Weitere Publikationen

Neben den Semesterpublikationen zu Radio, TV und Online verantwortet Mediapulse zusätzlich folgende Studien:

- Quartalsbericht Streaming Data Report
- Time Use Study
- Establishment Survey

Über Mediapulse

Mediapulse verantwortet als unabhängige Branchenorganisation die Erhebung von Daten zur Nutzung von Radio- und TV-Programmen sowie von Online-Angeboten in der Schweiz. Diese Daten gelten als offizielle Währung und werden von den Sendern und Programmschaffenden, der Werbewirtschaft sowie von Behörden und der Forschung genutzt.

Als praxisnahes Unternehmen will Mediapulse mit Forschungsdienstleistungen und Datenprodukten den elektronischen Medien- und Werbemarkt Schweiz vorwärtsbringen. Moderne Systeme und konstante Innovationen sorgen dafür, dass auch die Veränderung der Nutzung audiovisueller Medien abgebildet werden kann.

Mediapulse steht dabei für Neutralität, Unabhängigkeit, Transparenz und Wissenschaftlichkeit in der Medienforschung und untersteht der Aufsicht des UVEK (BAKOM). Im Verwaltungsrat der Mediapulse AG sowie im Stiftungsrat der Mediapulse Stiftung sind ein Grossteil des Marktes eingebunden.

Weitere Informationen finden Sie unter: www.mediapulse.ch

Noch Fragen? Gerne sind wir für Sie da.

Mediapulse AG
info@mediapulse.ch
 +41 58 356 47 11