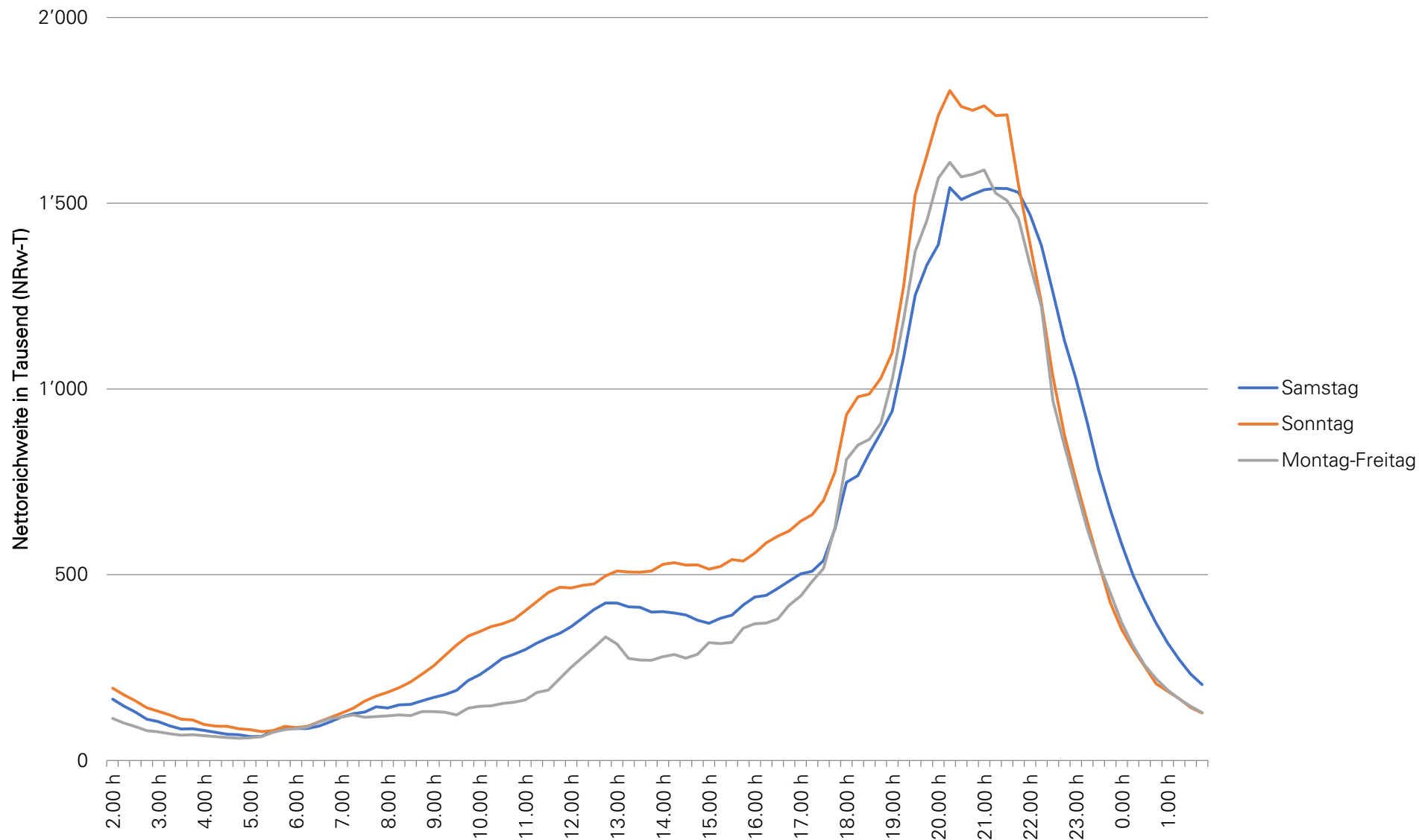


TV im Tagesverlauf Deutsche Schweiz - 1. Semester 2022

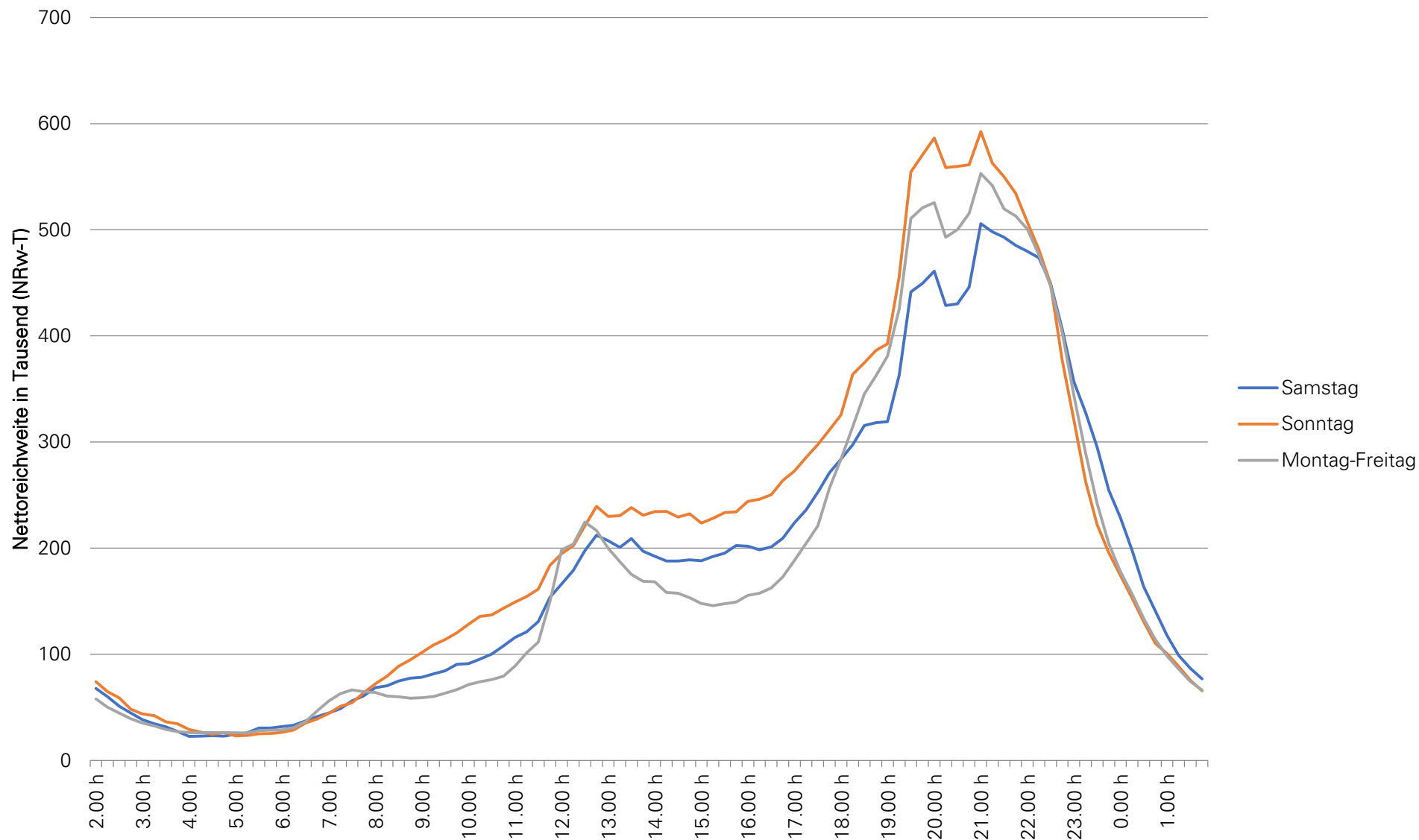
Nettoreichweite in Tausend, Personen 3+, TV-Total, 24h, all Platforms, Overnight +7



Stichprobe [Base Sample]: 2'333 (Mo-Fr), 2'347 (Sa), 2'346 (So)
Zielgruppe: Personen 15+ (inkl. Gäste)

TV im Tagesverlauf Suisse romande - 1. Semester 2022

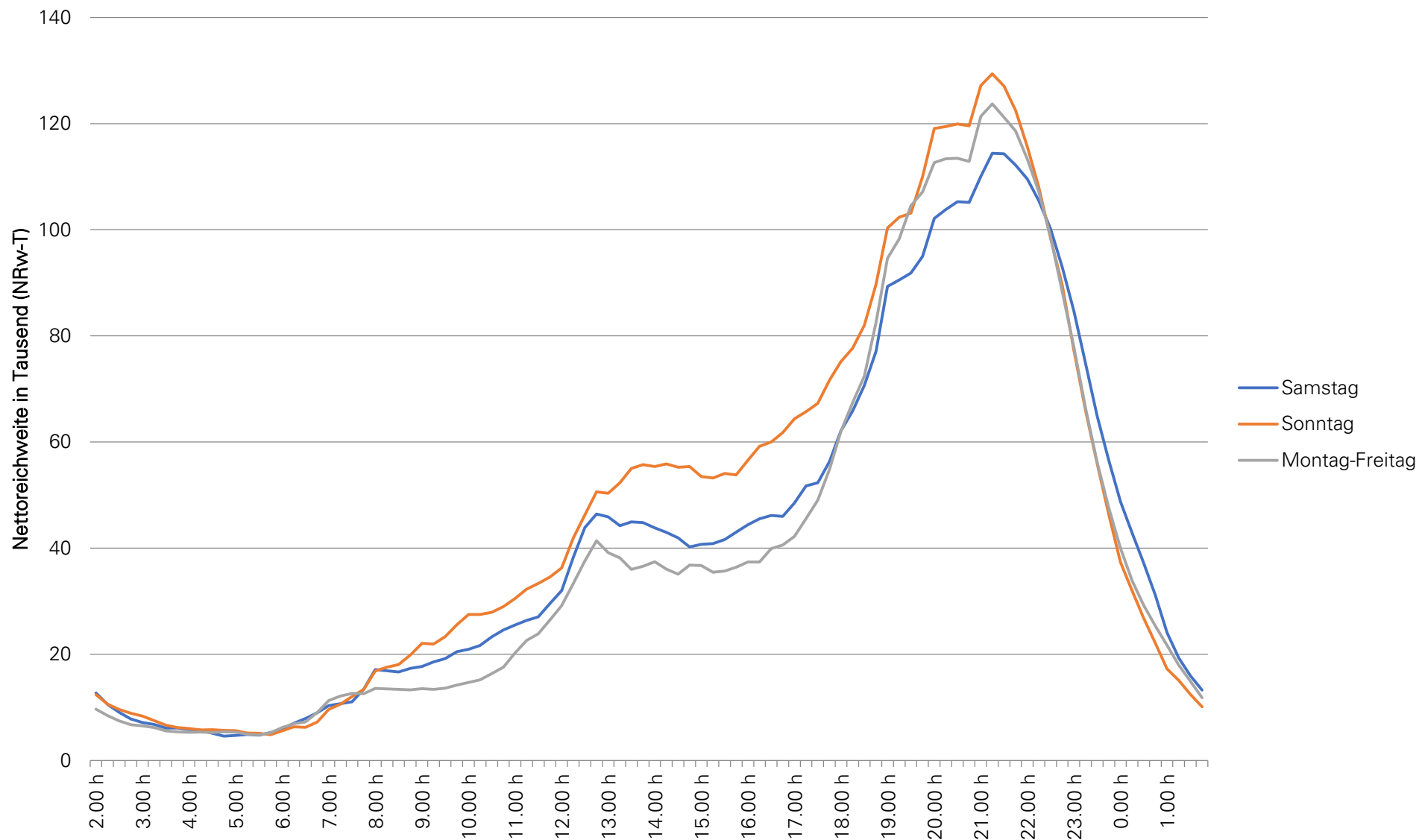
Nettoreichweite in Tausend, Personen 3+, TV-Total, 24h, all Platforms, Overnight +7



Stichprobe [Base Sample]: 1'417 (Mo-Fr), 1'422 (Sa), 1'424 (So)
Zielgruppe: Personen 15+ (inkl. Gäste)

TV im Tagesverlauf Svizzera italiana - 1. Semester 2022

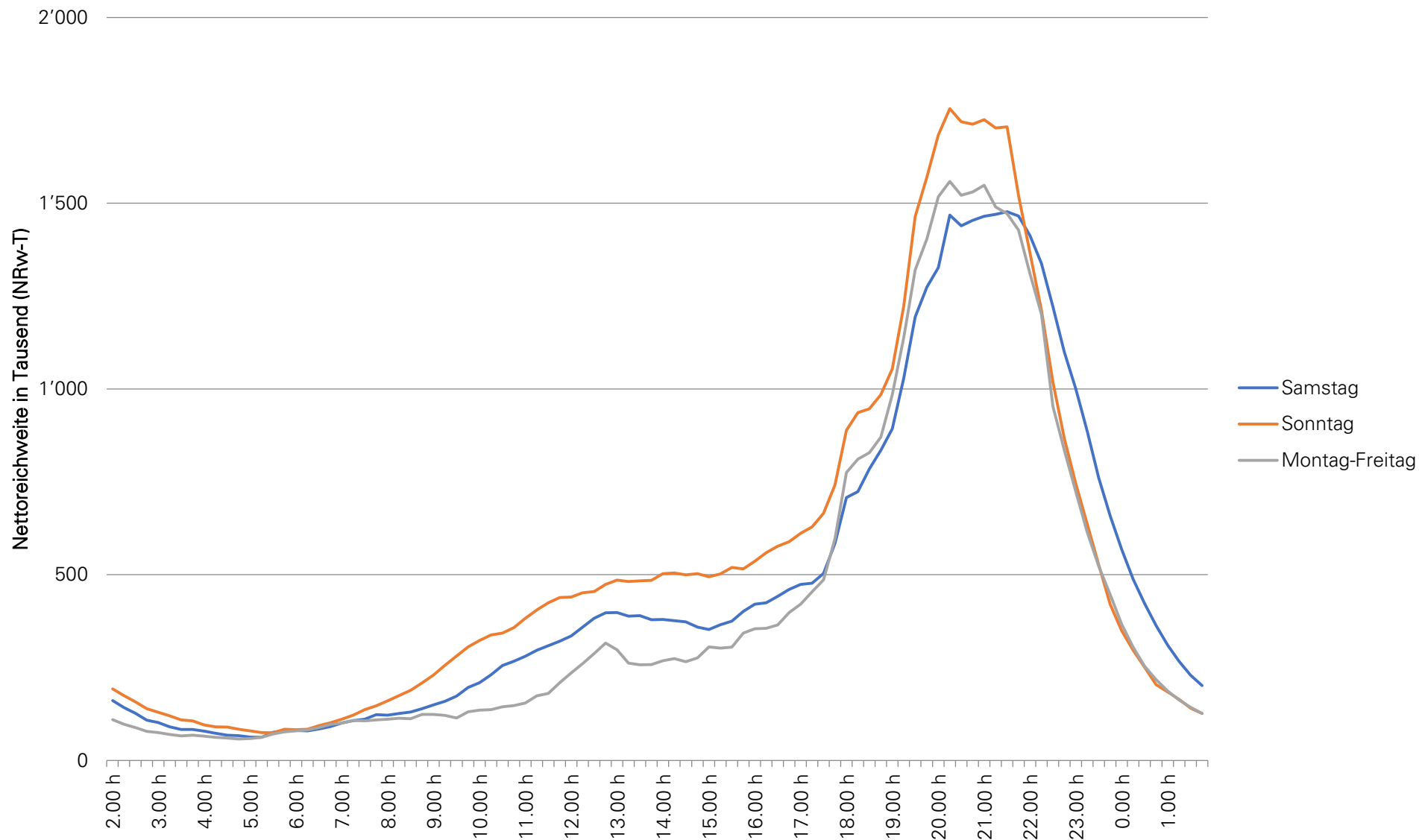
Nettoreichweite in Tausend, Personen 3+, TV-Total, 24h, all Platforms, Overnight +7



Stichprobe [Base Sample]: 657 (Mo-Fr), 662 (Sa), 664 (So)
Zielgruppe: Personen 15+ (inkl. Gäste)

TV im Tagesverlauf Deutsche Schweiz - 1. Semester 2022

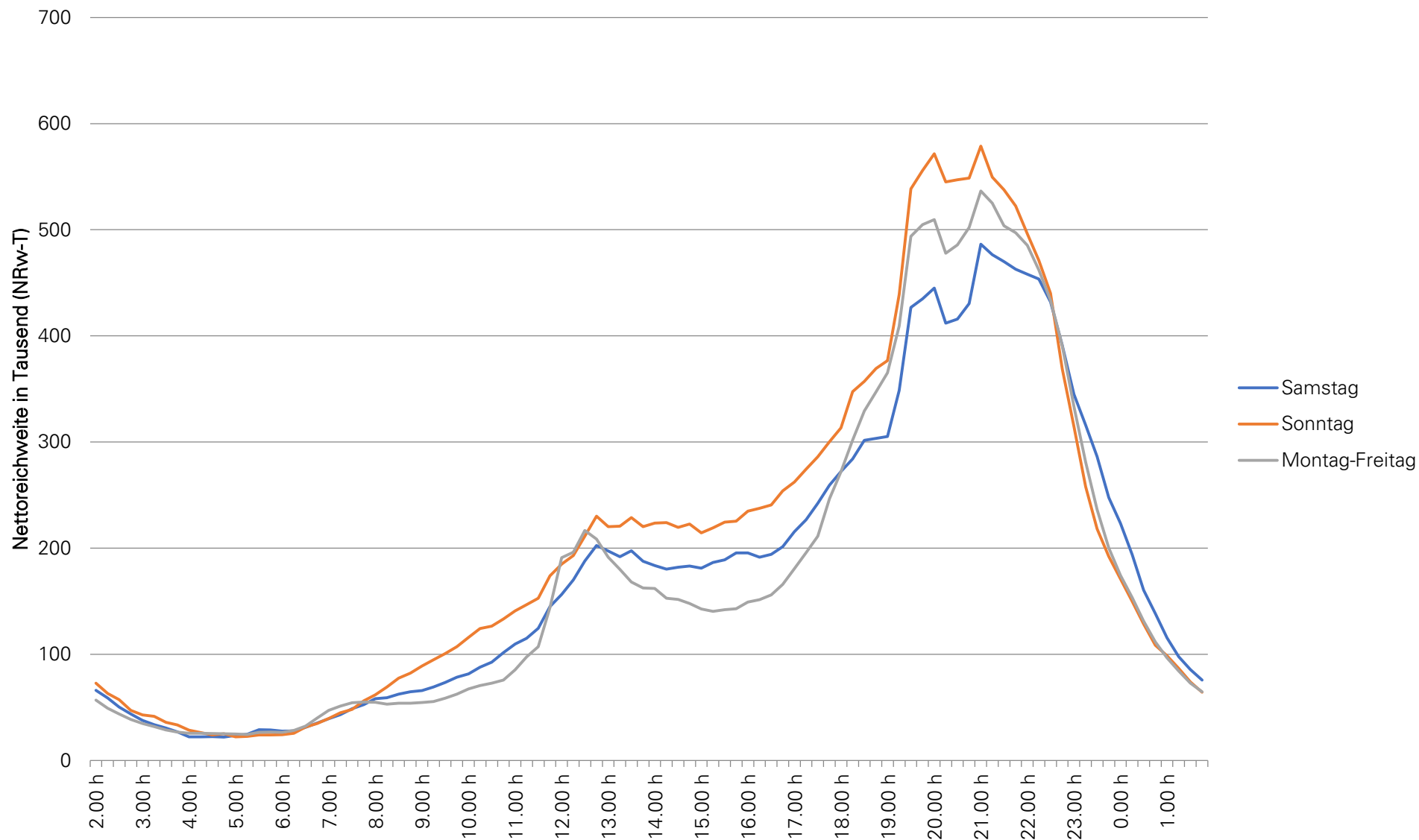
Nettoreichweite in Tausend, Personen 15+, TV-Total, 24h, all Platforms, Overnight +7



Stichprobe [Base Sample]: 2'009 (Mo-Fr), 2'024 (Sa), 2'023 (So)
Zielgruppe: Personen 15+ (inkl. Gäste)

TV im Tagesverlauf Suisse romande - 1. Semester 2022

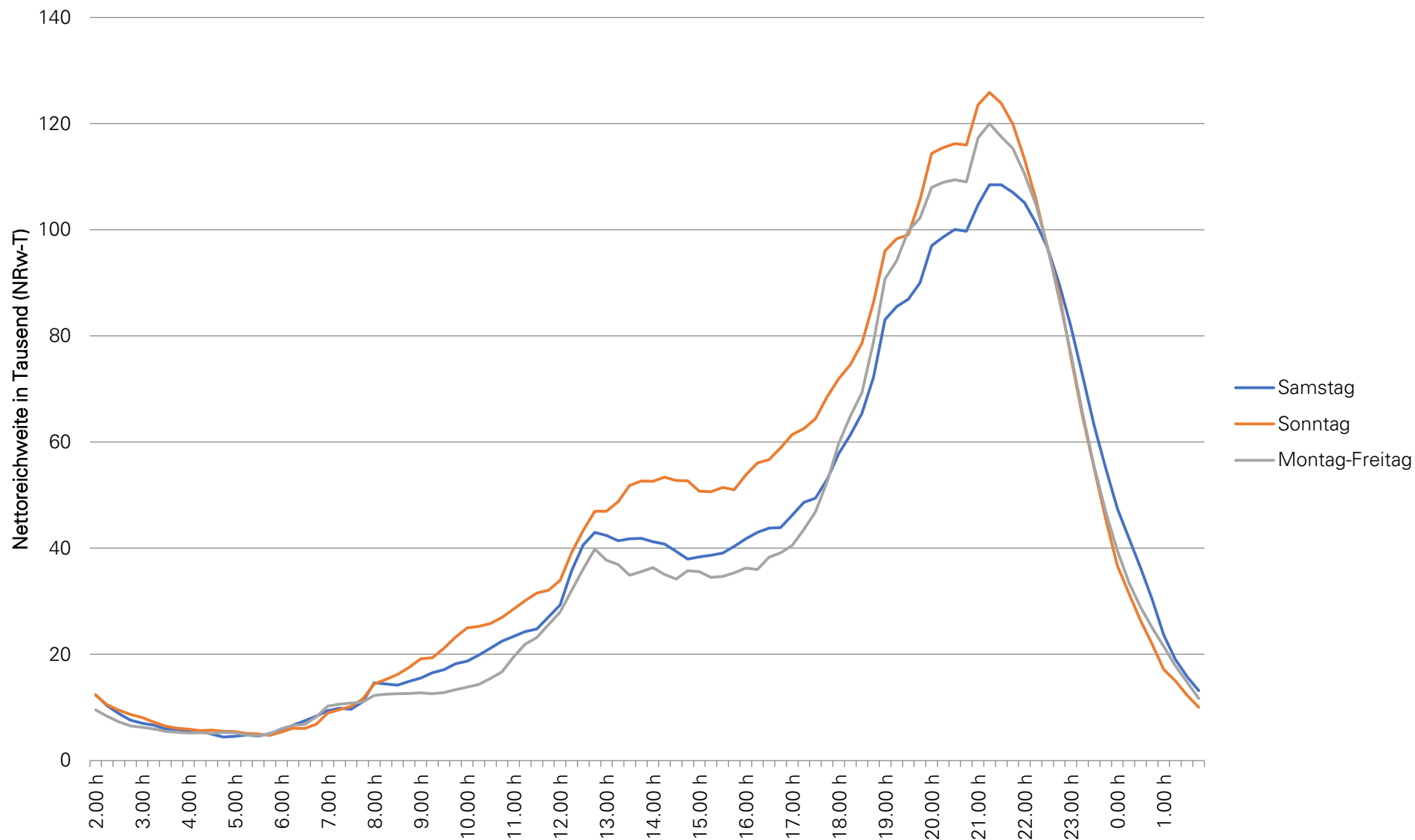
Nettoreichweite in Tausend, Personen 15+, TV-Total, 24h, all Platforms, Overnight +7



Stichprobe [Base Sample]: 1'222 (Mo-Fr), 1'225 (Sa), 1'229 (So)
Zielgruppe: Personen 15+ (inkl. Gäste)

TV im Tagesverlauf Svizzera italiana - 1. Semester 2022

Nettoreichweite in Tausend, Personen 15+, TV-Total, 24h, all Platforms, Overnight +7



Stichprobe [Base Sample]: 568 (Mo-Fr), 571 (Sa), 574 (So)
Zielgruppe: Personen 15+ (inkl. Gäste)