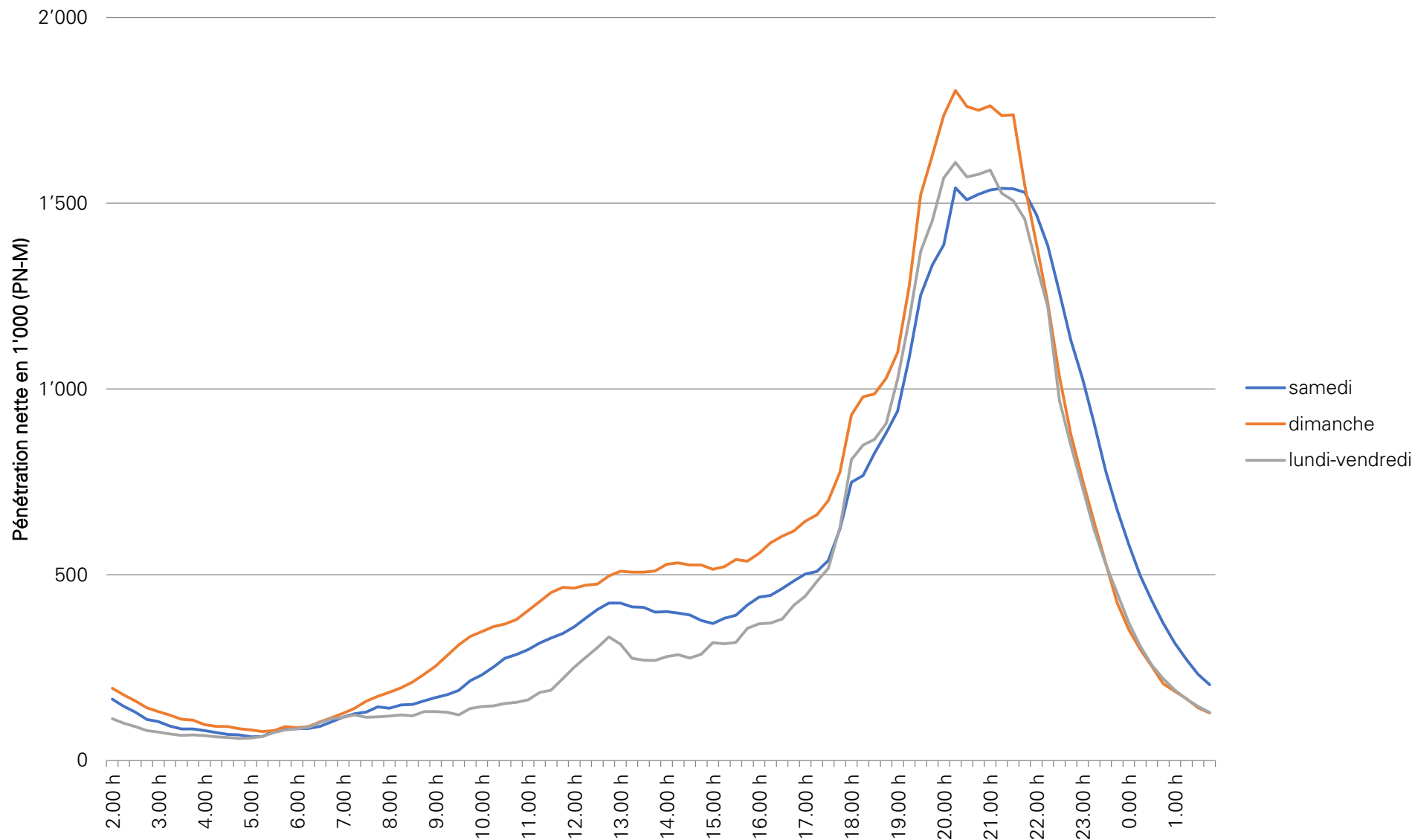


TV durant la journée en Suisse alémanique - 1er semestre 2022

Pénétration nette en 1'000, personnes 3+, TV totale, 24h, all Platforms, Overnight +7

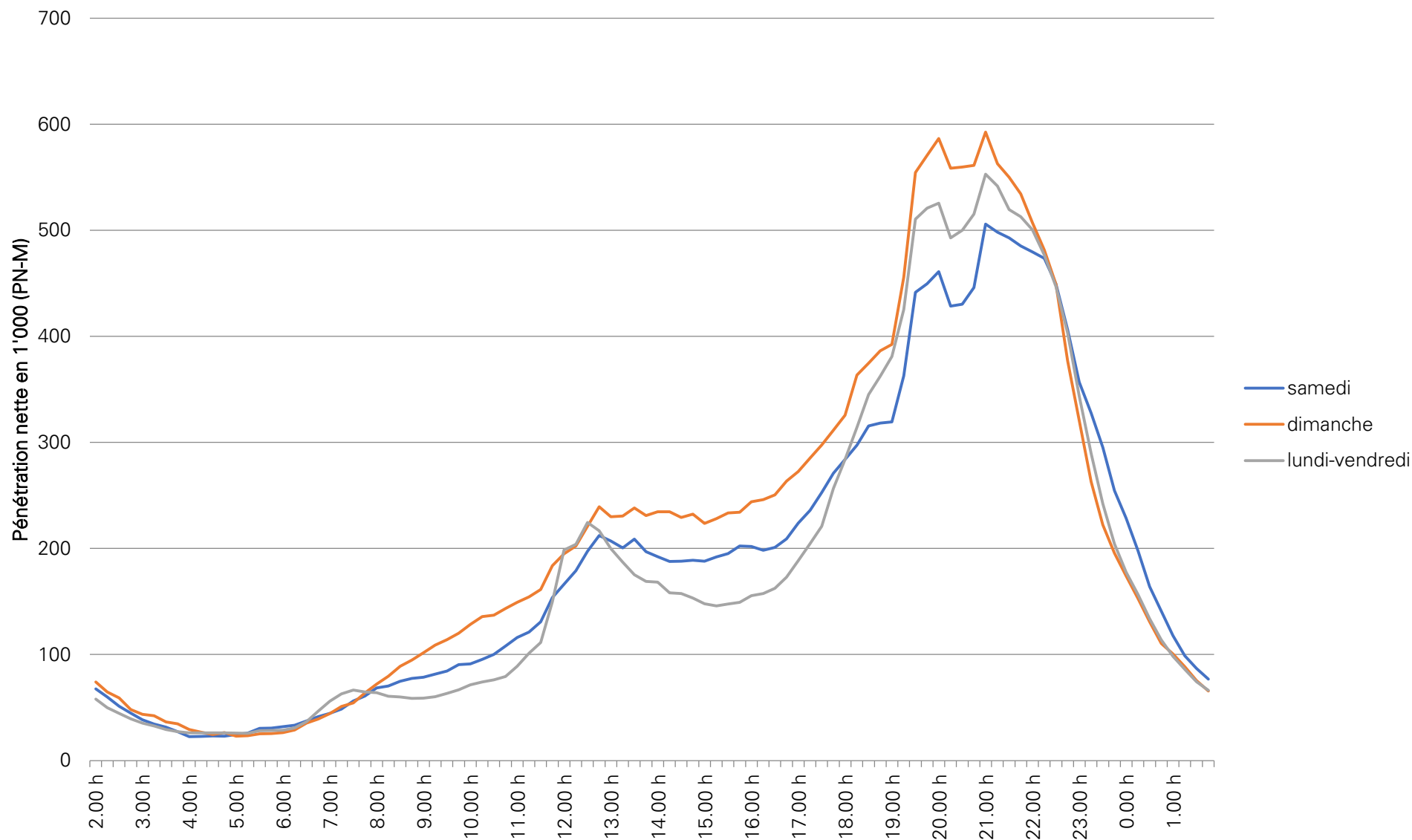


Échantillon [Base Sample]: 2'333 (lu-ve), 2'347 (sa), 2'346 (di)

Groupe cible: personnes 15+ (avec invités)

TV durant la journée en Suisse romande - 1er semestre 2022

Pénétration nette en 1'000, personnes 3+, TV totale, 24h, all Platforms, Overnight +7

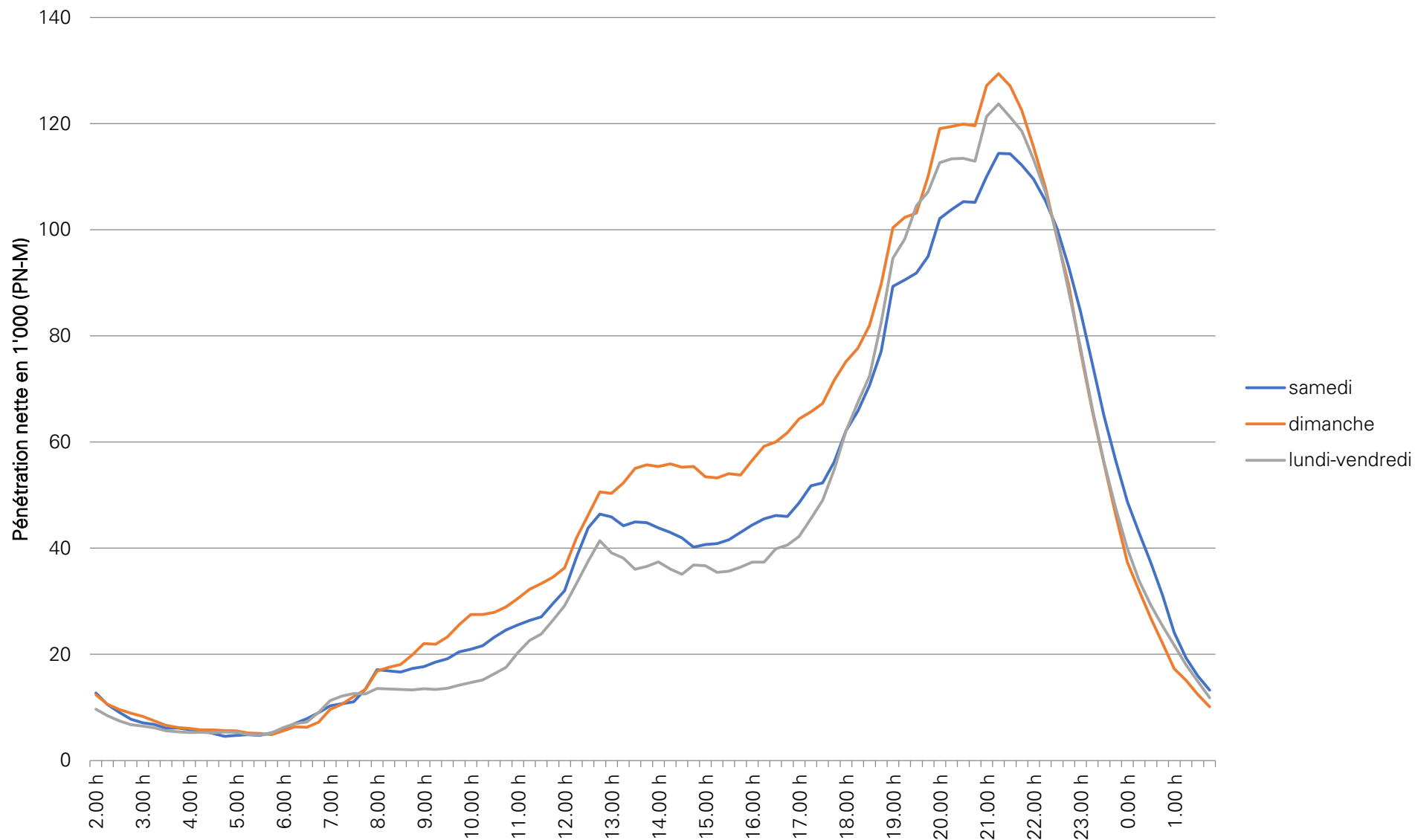


Échantillon [Base Sample]: 1'417 (lu-ve), 1'422 (sa), 1'424 (di)

Groupe cible: personnes 15+ (avec invités)

TV durant la journée en Suisse italienne - 1er semestre 2022

Pénétration nette en 1'000, personnes 3+, TV totale, 24h, all Platforms, Overnight +7



Échantillon [Base Sample]: 657 (lu-ve), 662 (sa), 664 (di)

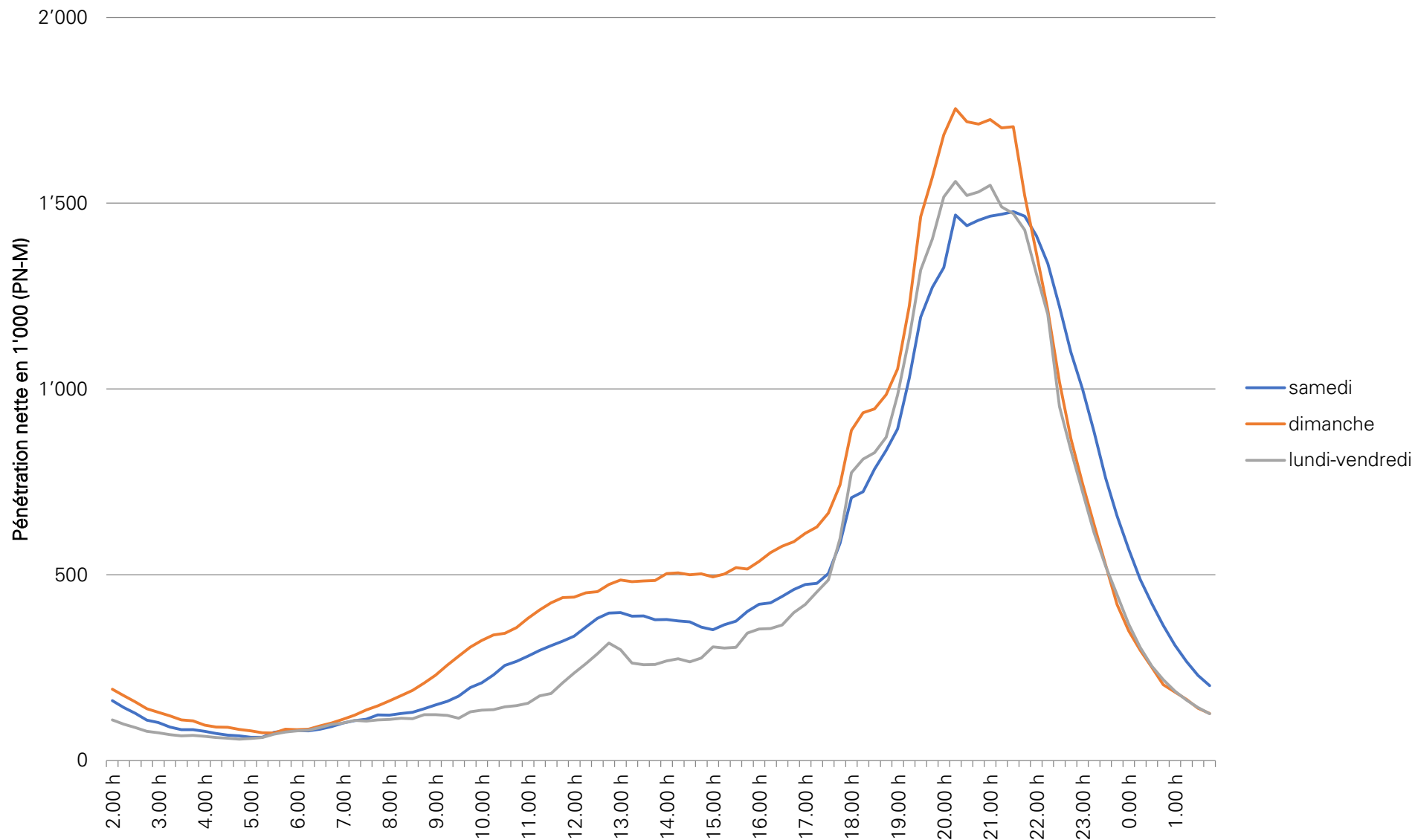
Groupe cible: personnes 15+ (avec invités)

Univers: 336'000 personnes

Source: Mediapulse TV Data (Instar Analytics)

TV durant la journée en Suisse alémanique - 1er semestre 2022

Pénétration nette en 1'000, personnes 15+, TV totale, 24h, all Platforms, Overnight +7



Échantillon [Base Sample]: 2'009 (lu-ve), 2'024 (sa), 2'023 (di)

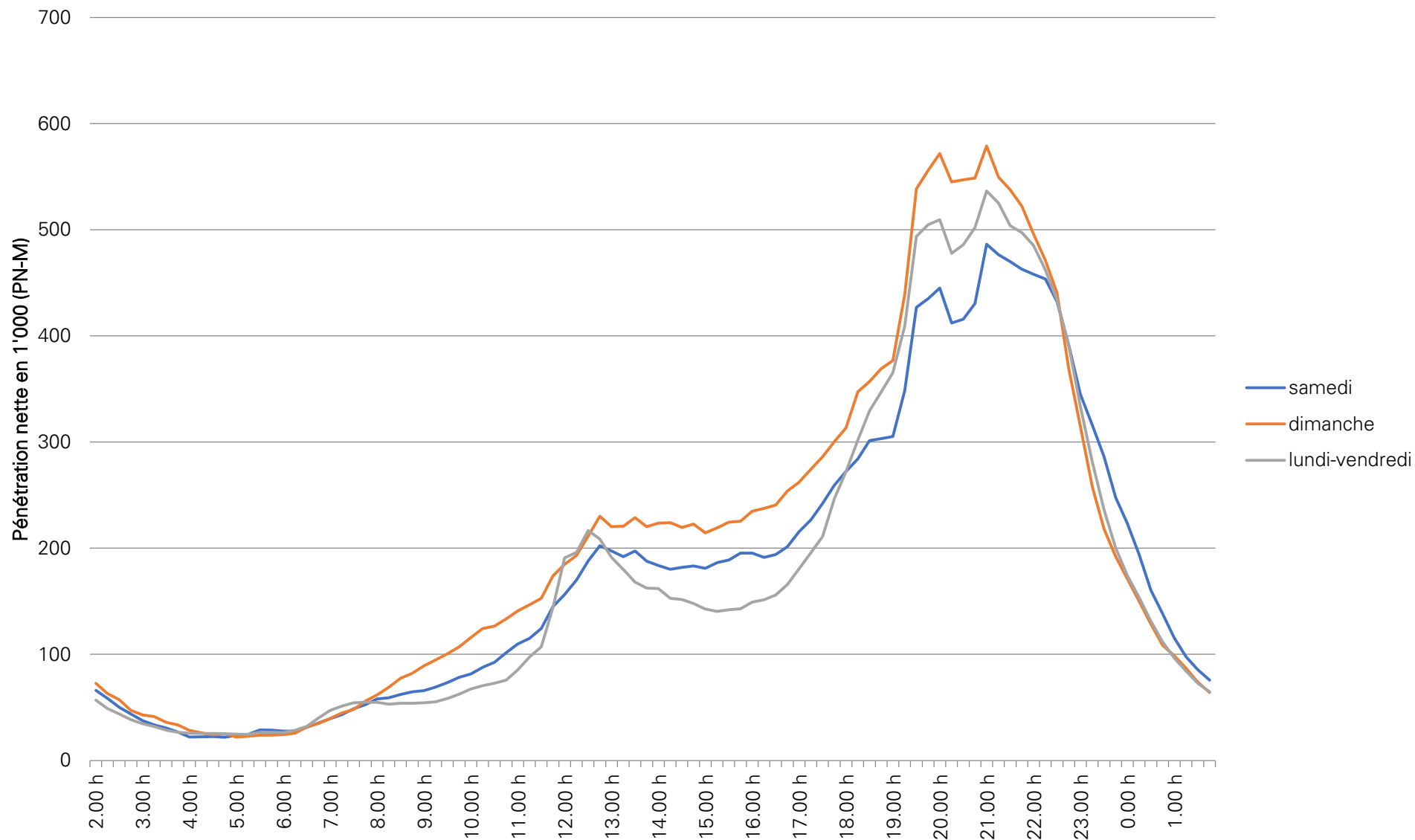
Univers: 4'645'000 personnes

Groupe cible: personnes 15+ (avec invités)

Source: Mediapulse TV Data (Instar Analytics)

TV durant la journée en Suisse romande - 1er semestre 2022

Pénétration nette en 1'000, personnes 15+, TV totale, 24h, all Platforms, Overnight +7

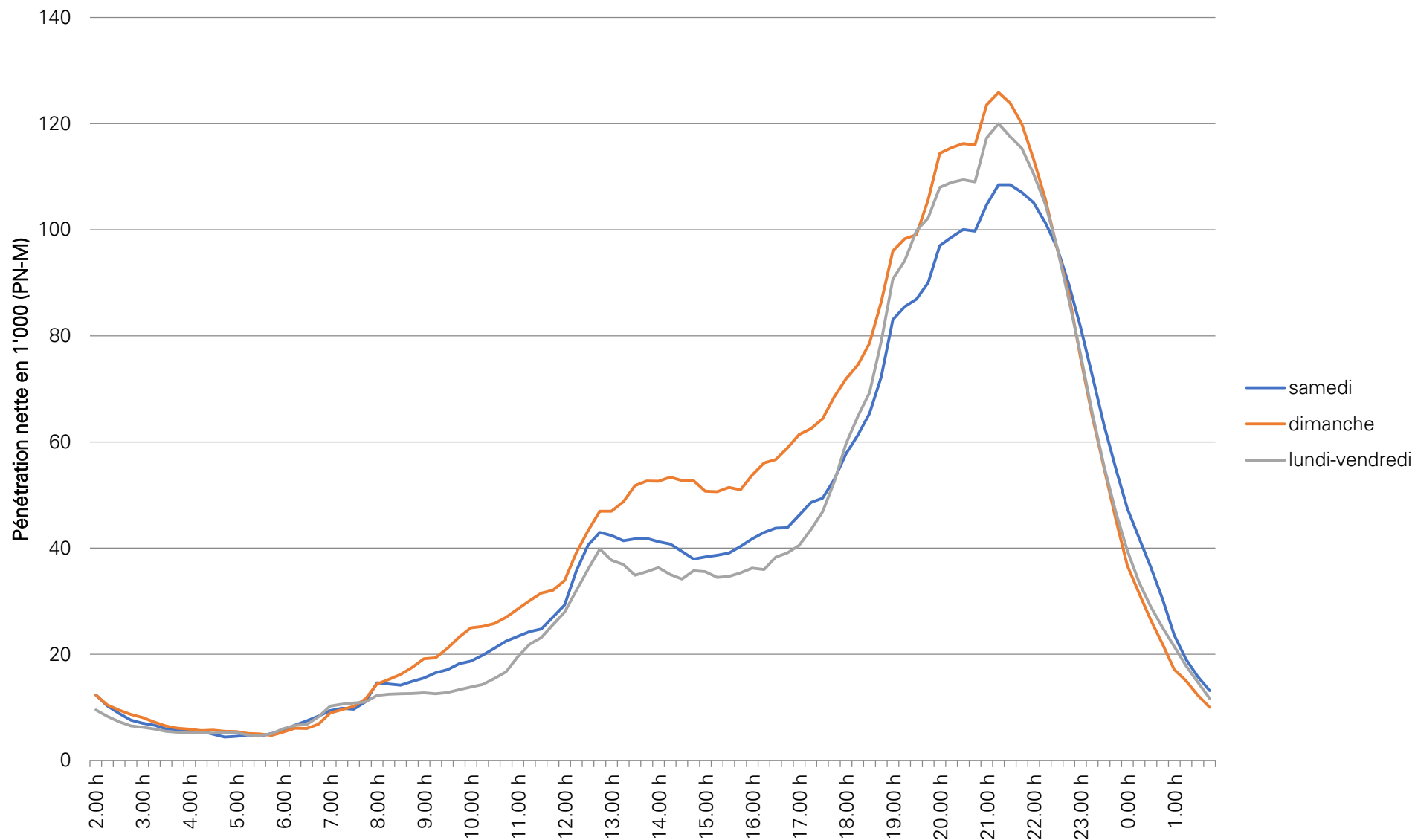


Échantillon [Base Sample]: 1'222 (lu-ve), 1'225 (sa), 1'229 (di)

Groupe cible: personnes 15+ (avec invités)

TV durant la journée en Suisse italienne - 1er semestre 2022

Pénétration nette en 1'000, personnes 15+, TV totale, 24h, all Platforms, Overnight +7



Échantillon [Base Sample]: 568 (lu-ve), 571 (sa), 574 (di)

Groupe cible: personnes 15+ (avec invités)