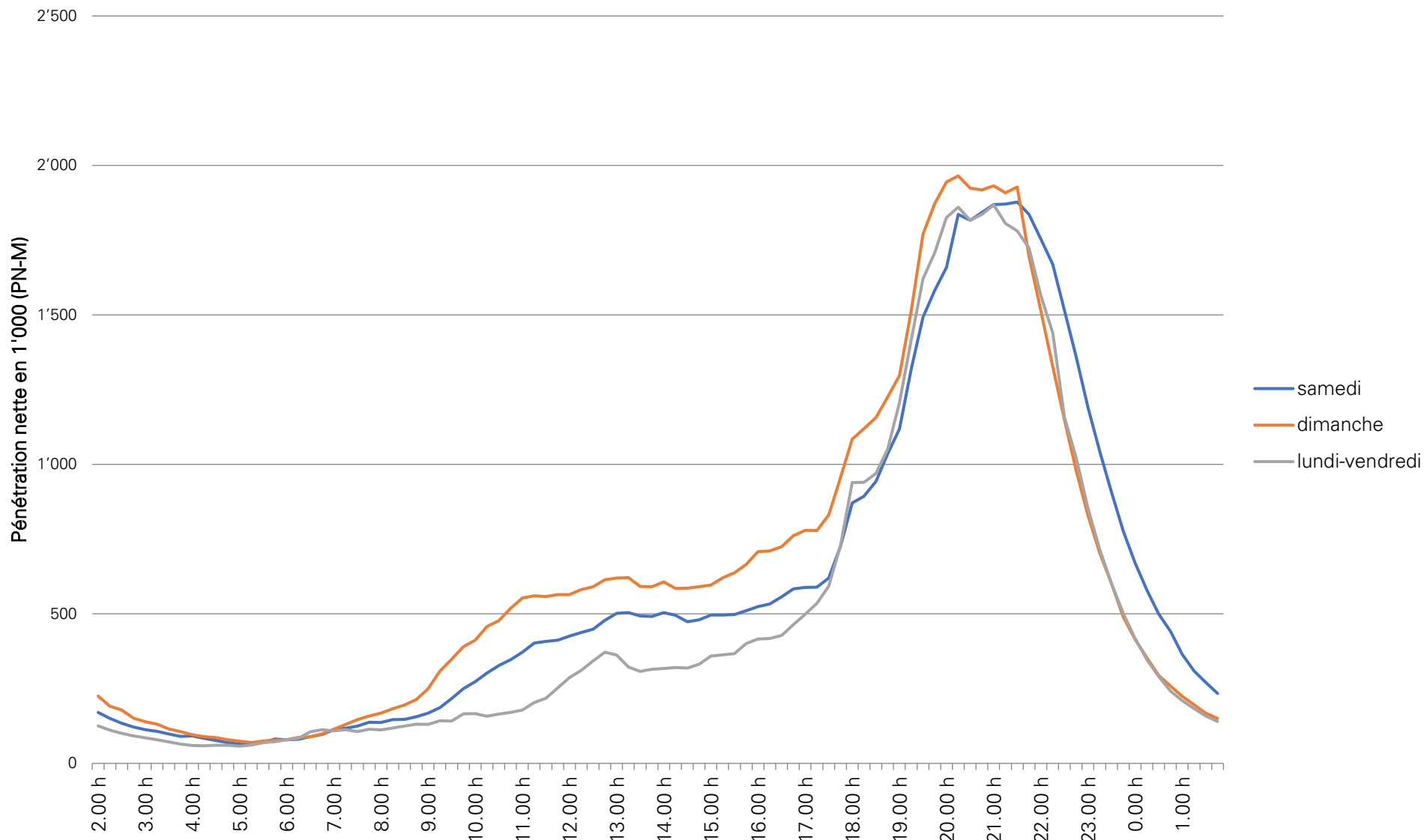


TV durant la journée en Suisse alémanique - 1er semestre 2021

Pénétration nette en 1'000, personnes 3+, TV totale, 24h, all Platforms, Overnight +7

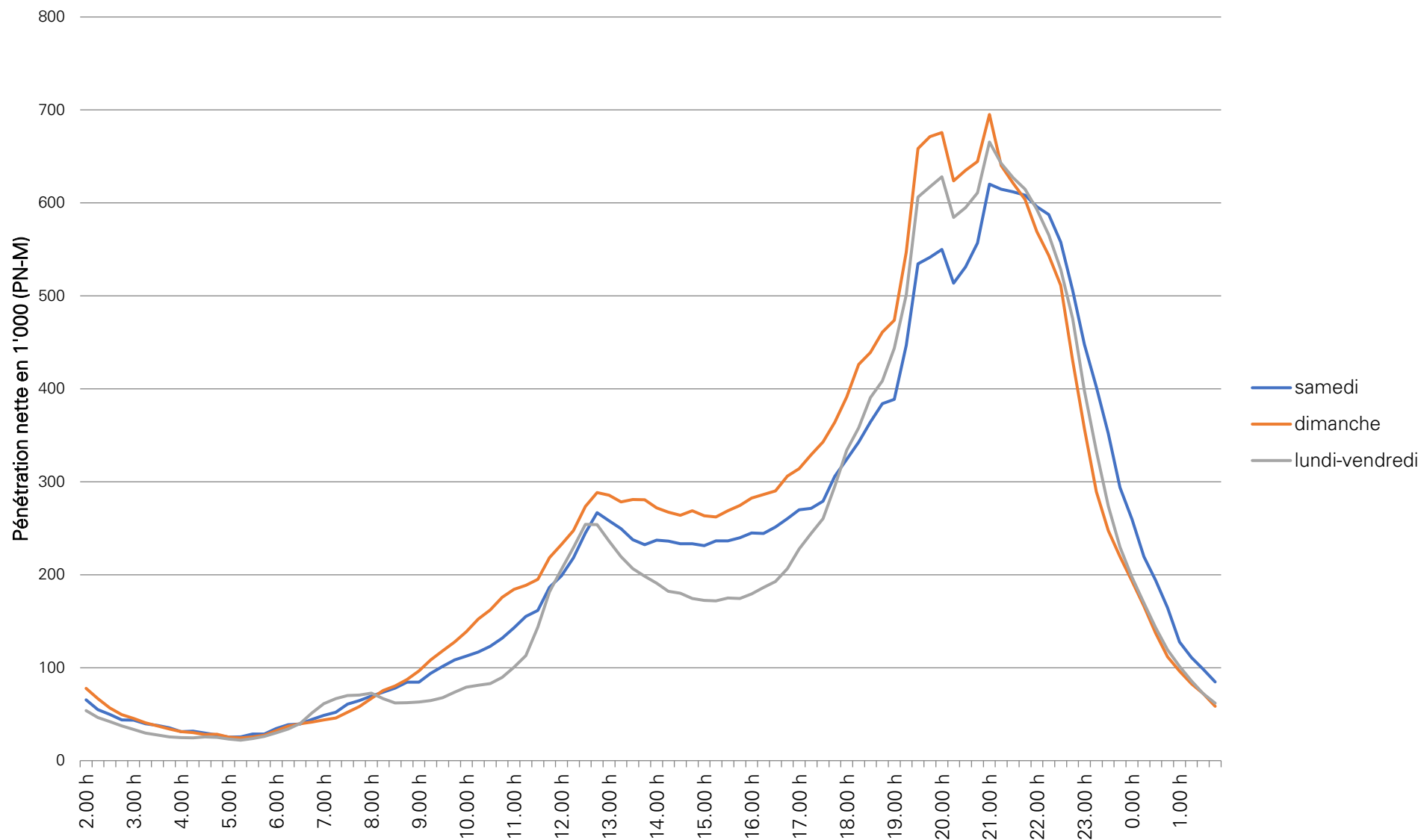


Échantillon: 2'313 (lu-ve), 2'339 (sa), 2'336 (di)

Groupe cible: personnes 3+ (avec invités)

TV durant la journée en Suisse romande - 1er semestre 2021

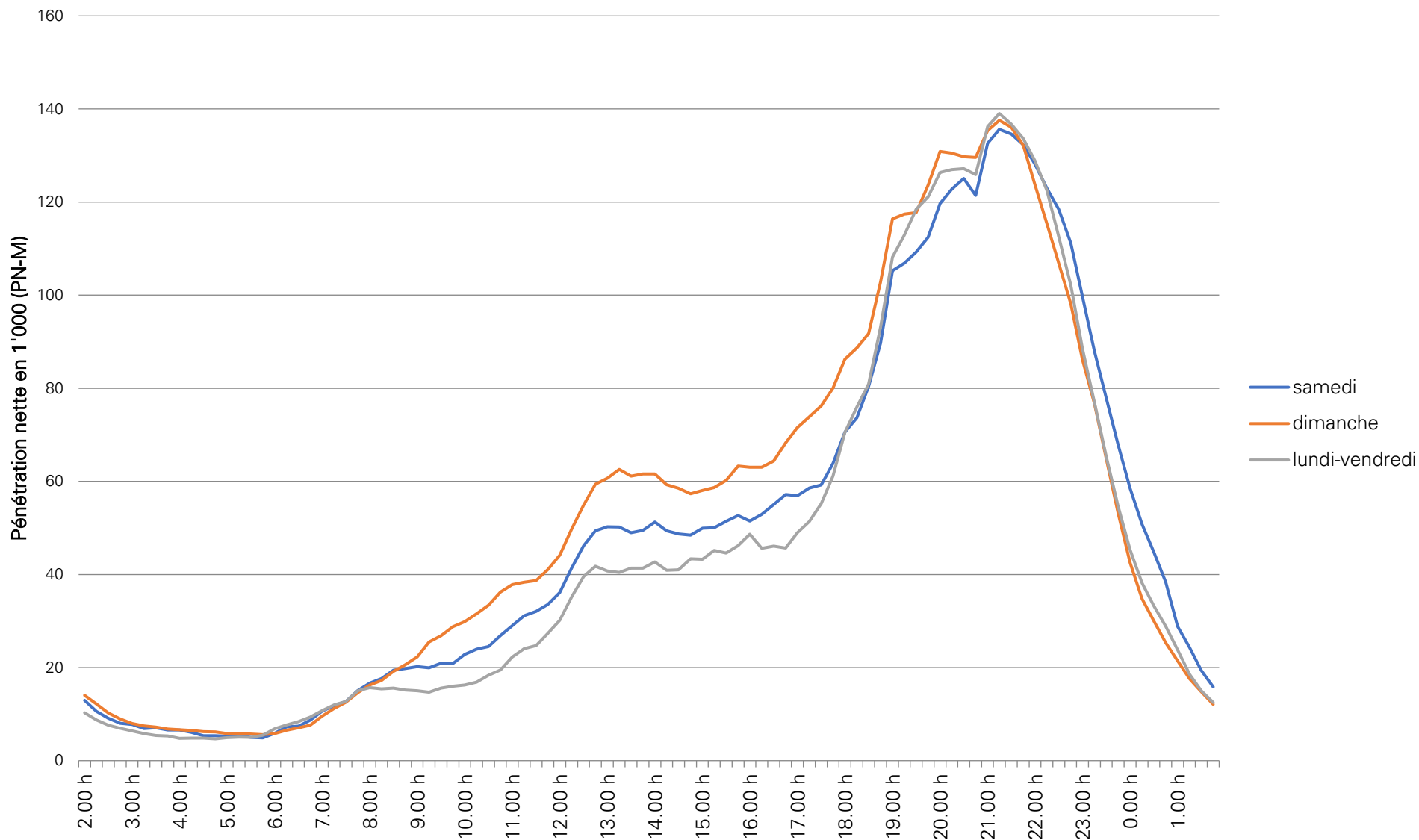
Pénétration nette en 1'000, personnes 3+, TV totale, 24h, all Platforms, Overnight +7



Échantillon: 1'462 (lu-ve), 1'473 (sa), 1'475 (di)
 Groupe cible: personnes 3+ (avec invités)

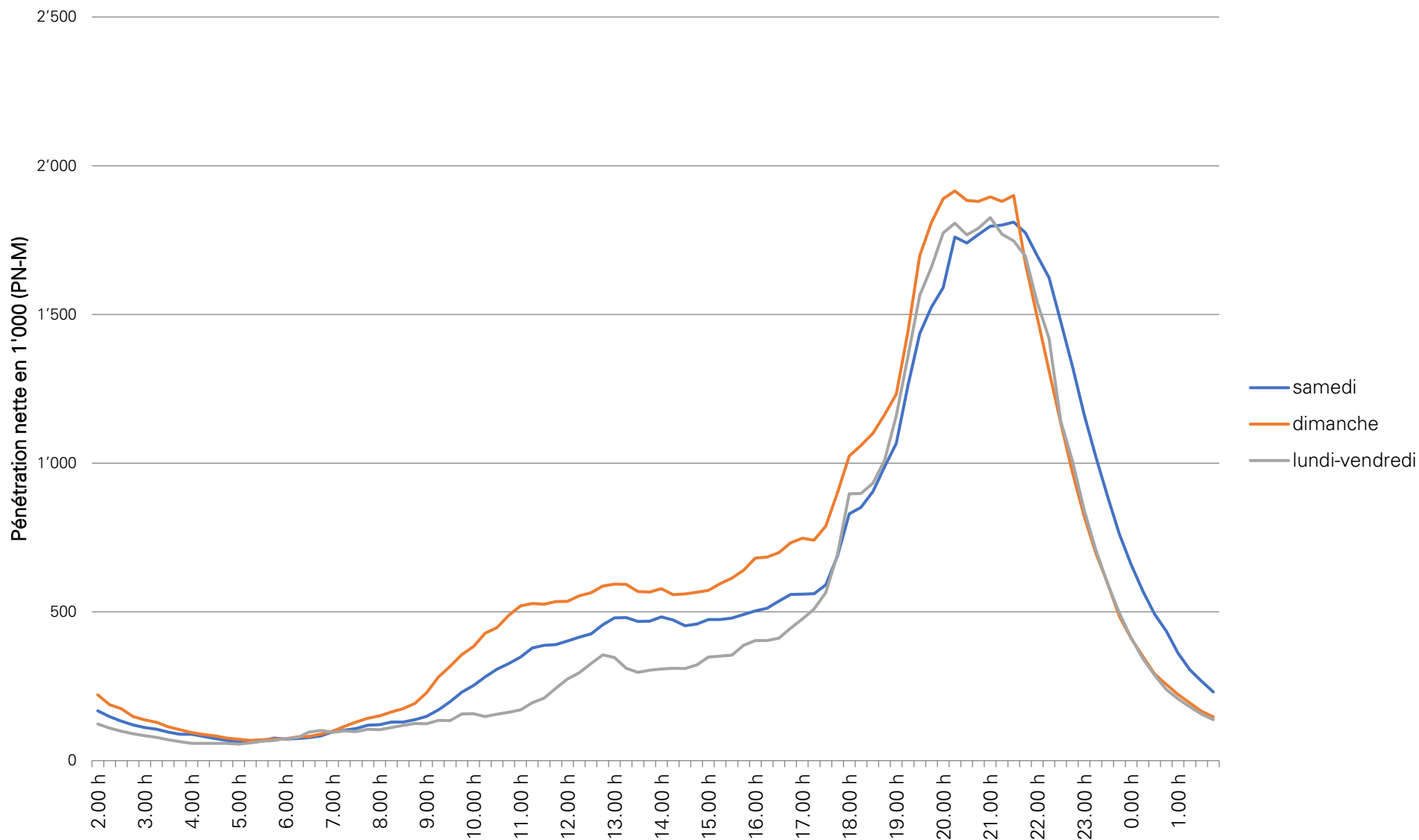
TV durant la journée en Suisse italienne - 1er semestre 2021

Pénétration nette en 1'000, personnes 3+, TV totale, 24h, all Platforms, Overnight +7



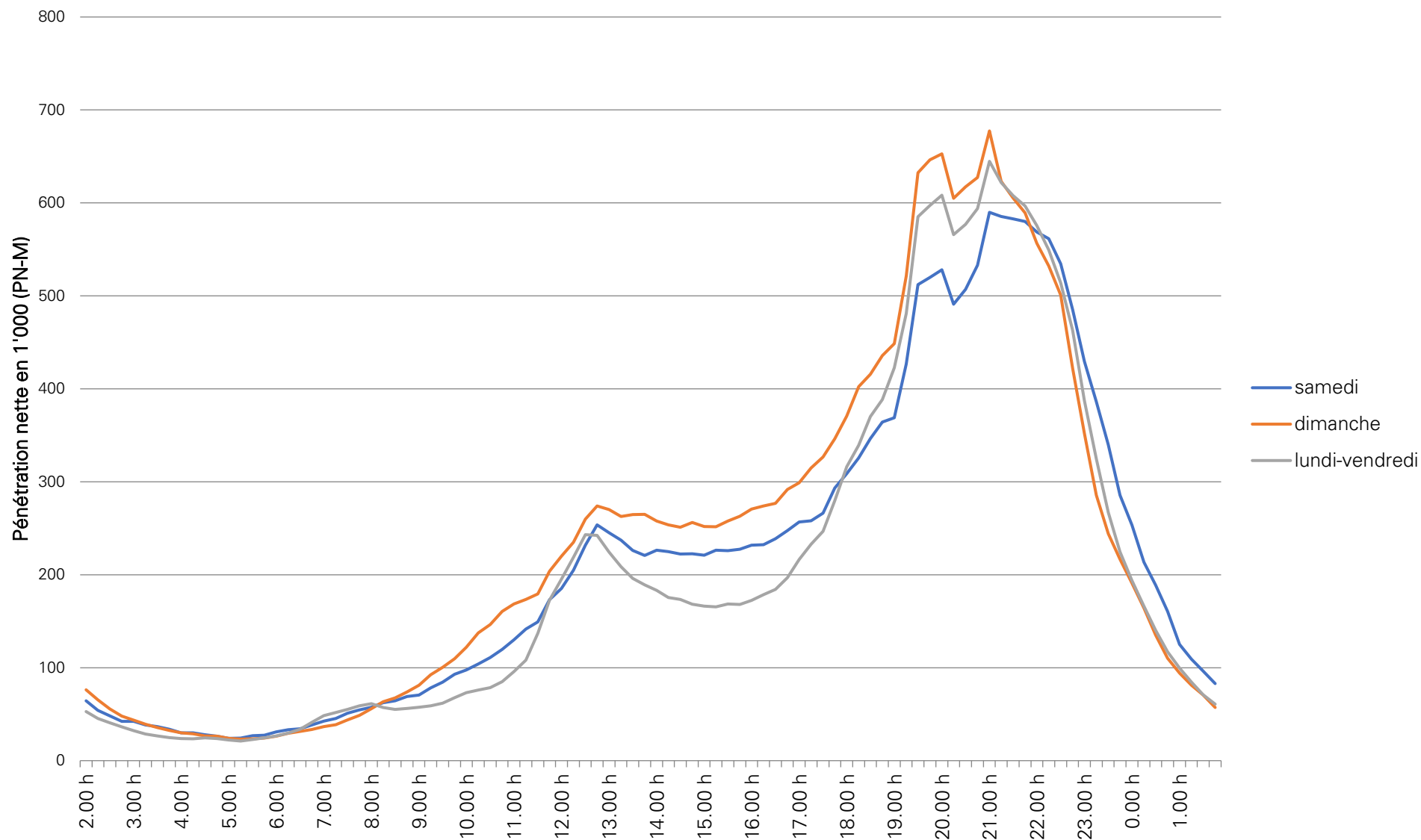
TV durant la journée en Suisse alémanique - 1er semestre 2021

Pénétration nette en 1'000, personnes 15+, TV totale, 24h, all Platforms, Overnight +7



TV durant la journée en Suisse romande - 1er semestre 2021

Pénétration nette en 1'000, personnes 15+, TV totale, 24h, all Platforms, Overnight +7



TV durant la journée en Suisse italienne - 1er semestre 2021

Pénétration nette en 1'000, personnes 15+, TV totale, 24h, all Platforms, Overnight +7

