

Mediapulse SA

Online TV Audience Measurement OTV

Zurich, octobre 2020

mediapulse

Vue d'ensemble de la méthode

2

Les foyers du panel TV sont équipés d'un **Focal Meter**

Univers (2020)
(3 412 000 foyers TV en Suisse)

Échantillon (2020)
(2010 foyers panélistes en Ø)
(4515 personnes, hôtes inclus, en Ø; plus de 9000 appareils mesurés journalièrement)

Le Focal Meter

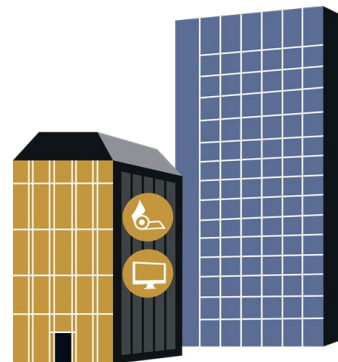
enregistre:

- Informations sur les appareils
- Utilisation en ligne avec tag de Comscore
- Utilisation en ligne du domaine de niveau supérieur



1

Les diffuseurs TV munissent leurs players Web et apps de **tags de mesure**



Tag Code:

```
<!-- B egin comScore Tag -->
<script>
var _comscore = _comscore || [];
_comscore.push({ c1: "2", c2: "100001" });
(function() {
var s = document.createElement("script"), e1 =
document.getElementsByTagName("script")[0]; s.async =
true;
```

Tag de mesure

enregistre:

- Informations sur le contenu
-  v nements du player

3

Mediapulse
Streaming
Data

Informations sur les personnes
Donn es d'utilisation TV ( cran TV)

L'utilisation OTV enregistr e par le tag de mesure est attribu e au pan liste concern e   l'aide de l'ID de l'appareil

Donn es nettes
bas es sur le panel OTV Data

Mediapulse
OTV Data

KANTAR | comscore



Donn es d'utilisation OTV (tablettes, smartphones, laptops, ordinateurs de table, t l viseurs connect s)

L'utilisation OTV enregistr e par le tag de mesure est agr g e

Donn es brutes
bas es sur le tagging OTV Data

Mediapulse
TV Traffic Data