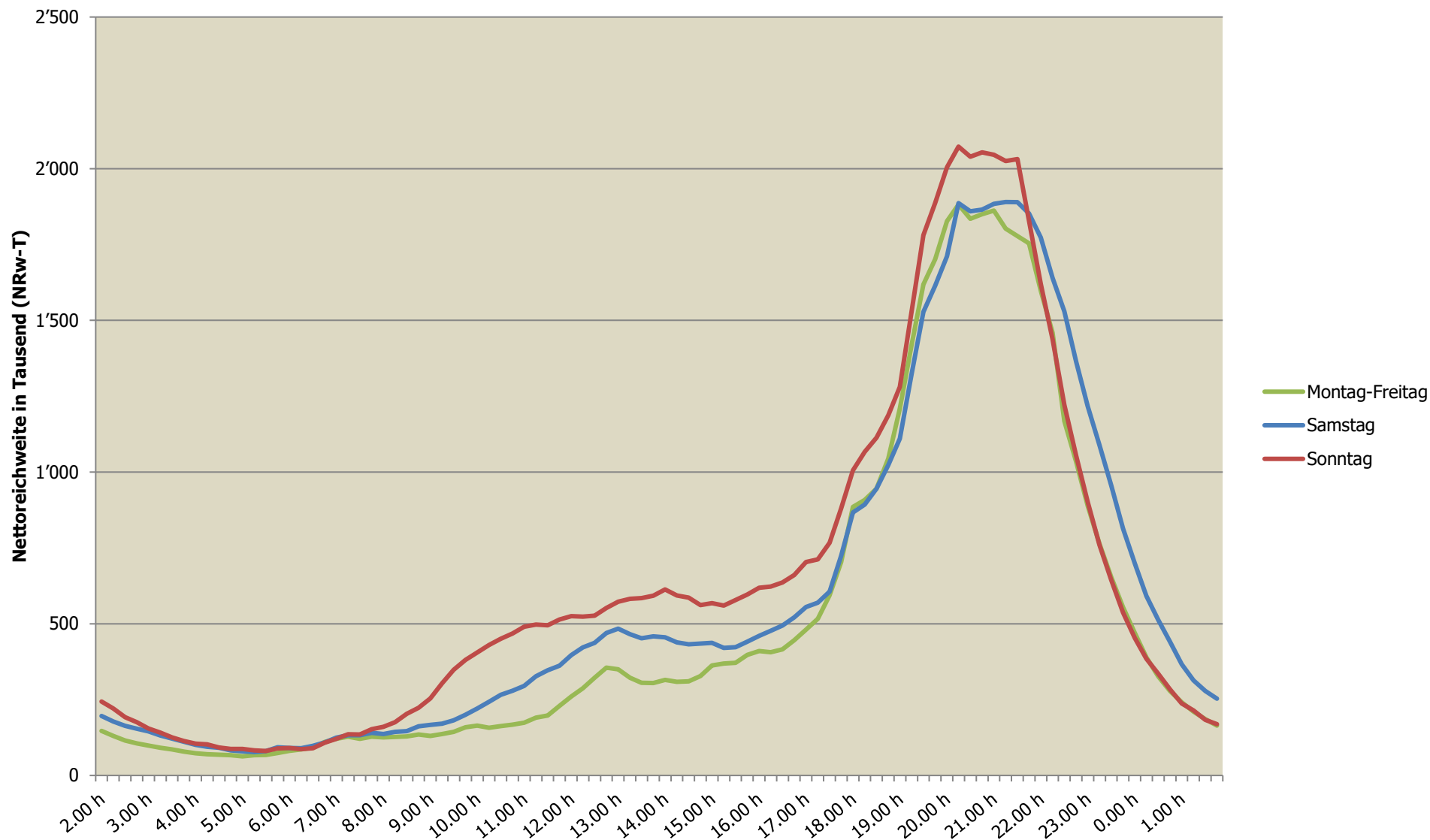


TV im Tagesverlauf Deutsche Schweiz - 1. Semester 2020

Nettoreichweite in Tausend, Personen 3+, TV-Total, 24h, all Platforms, Overnight +7



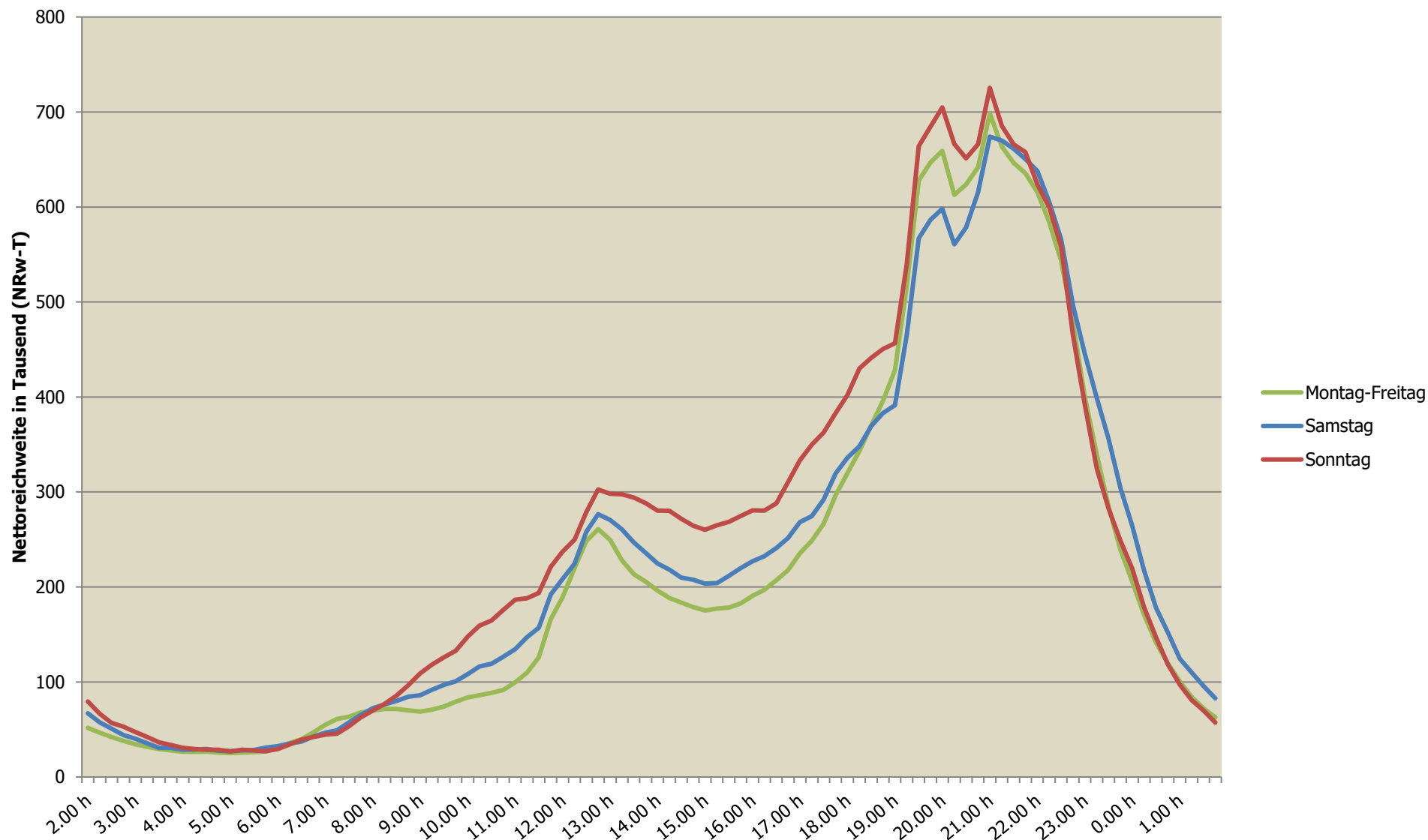
Stichprobe: 2'390 (Mo-Fr), 2'404 (Sa), 2'401 (So)
Zielgruppe: Personen 3+ (inkl. Gäste)

Universum: 5'237'000 Personen

Quelle: Mediapulse TV Data (Instar Analytics)

TV im Tagesverlauf Suisse romande - 1. Semester 2020

Nettoreichweite in Tausend, Personen 3+, TV-Total, 24h, all Platforms, Overnight +7



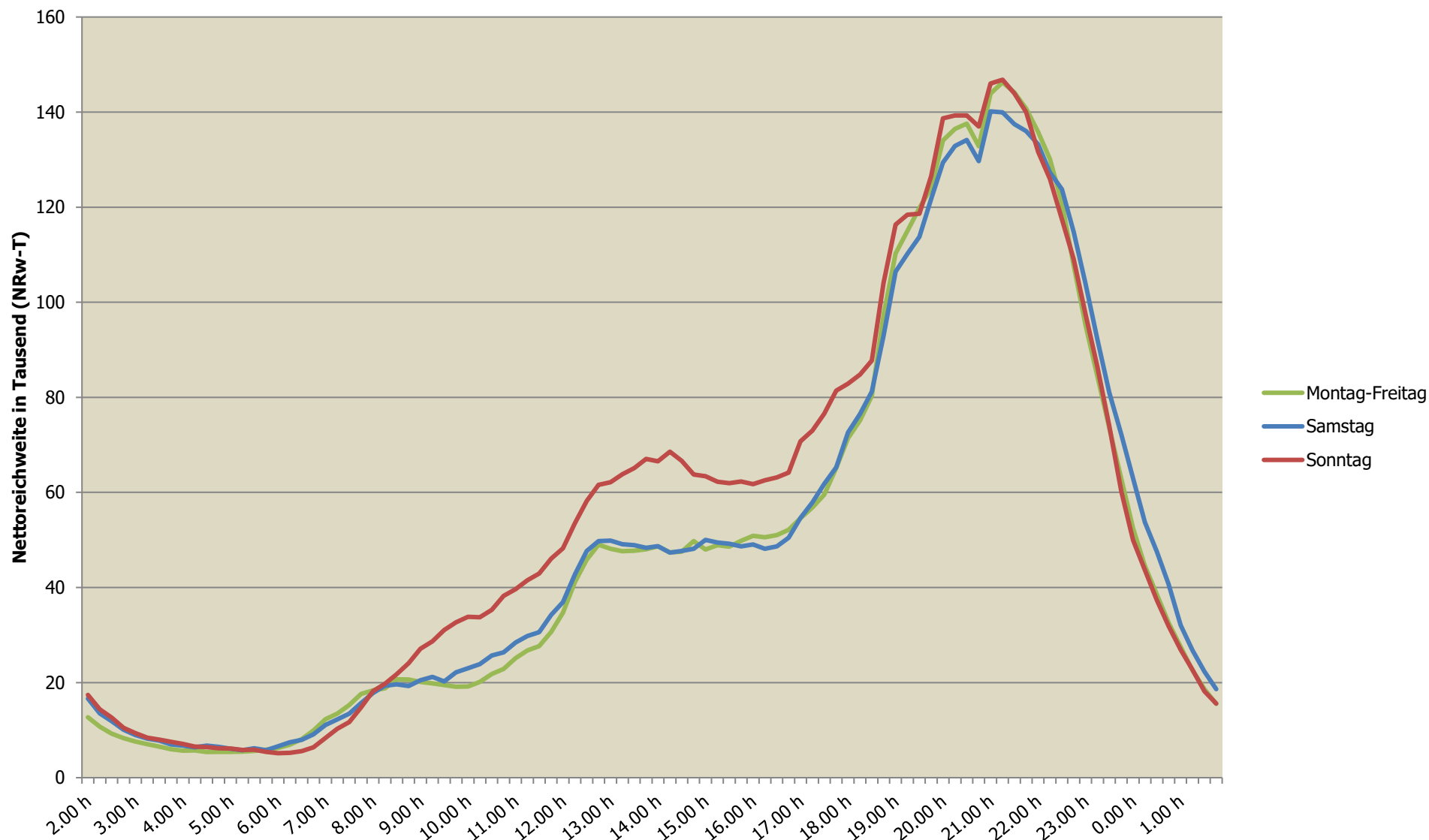
Stichprobe: 1'481 (Mo-Fr), 1'487 (Sa), 1'482 (So)
Zielgruppe: Personen 3+ (inkl. Gäste)

Universum: 1'852'000 Personen

Quelle: Mediapulse TV Data (Instar Analytics)

TV im Tagesverlauf Svizzera italiana - 1. Semester 2020

Nettoreichweite in Tausend, Personen 3+, TV-Total, 24h, all Platforms, Overnight +7



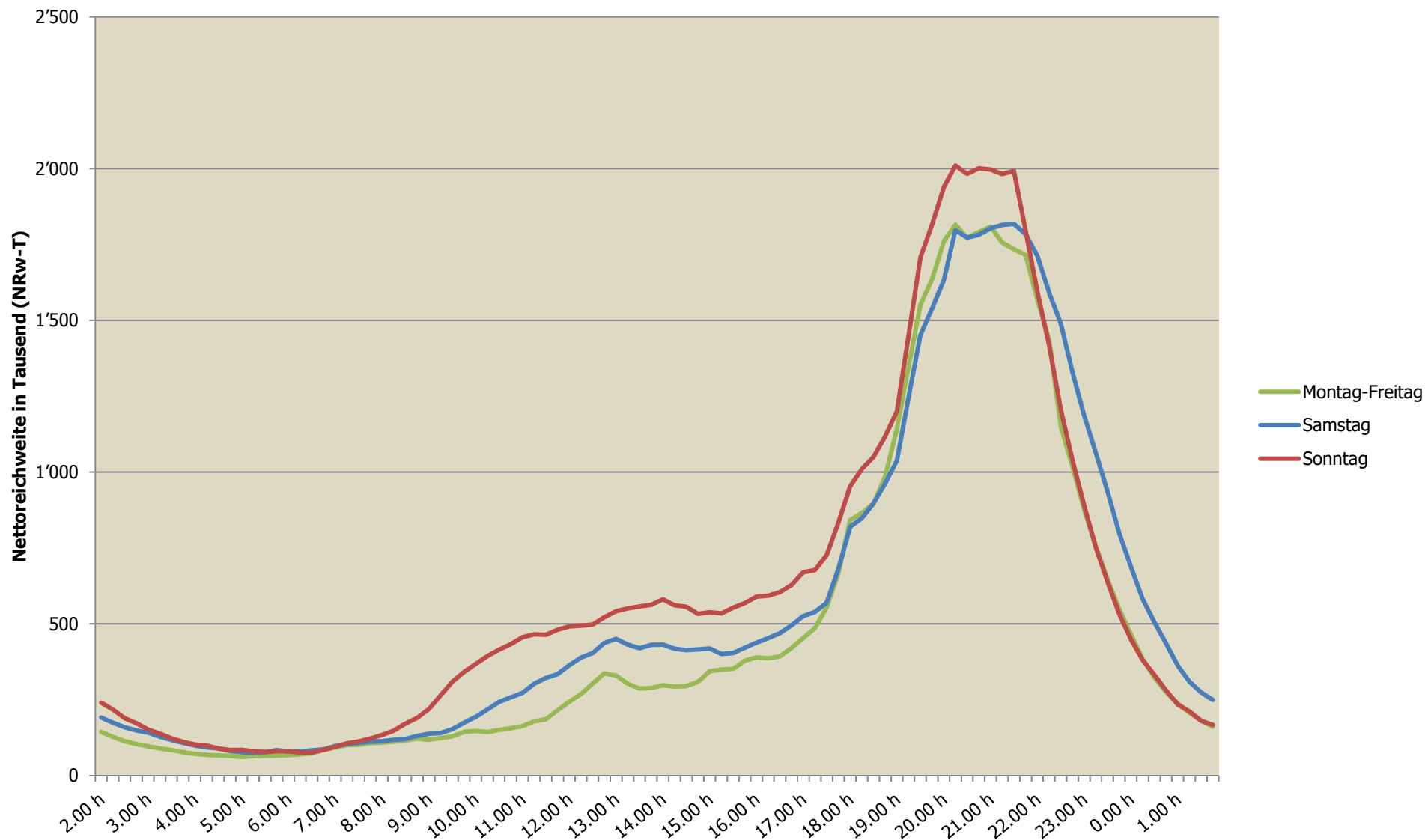
Stichprobe: 662 (Mo-Fr), 669 (Sa), 668 (So)
Zielgruppe: Personen 3+ (inkl. Gäste)

Universum: 337'000 Personen

Quelle: Mediapulse TV Data (Instar Analytics)

TV im Tagesverlauf Deutsche Schweiz - 1. Semester 2020

Nettoreichweite in Tausend, Personen 15+, TV-Total, 24h, all Platforms, Overnight +7



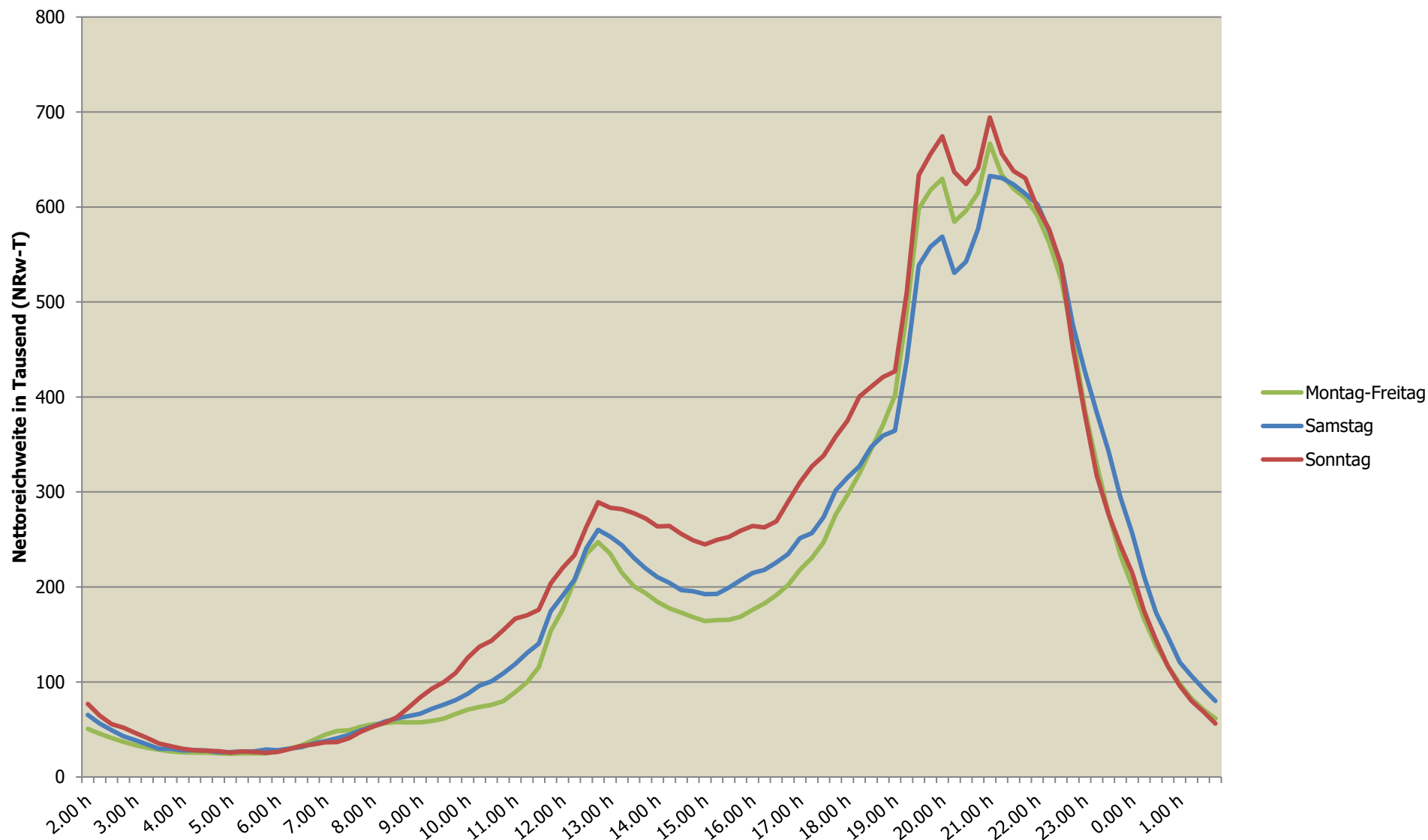
Stichprobe: 2'032 (Mo-Fr), 2'045 (Sa), 2'044 (So)
 Zielgruppe: Personen 15+ (inkl. Gäste)

Universum: 4'615'000 Personen

Quelle: Mediapulse TV Data (Instar Analytics)

TV im Tagesverlauf Suisse romande - 1. Semester 2020

Nettoreichweite in Tausend, Personen 15+, TV-Total, 24h, all Platforms, Overnight +7



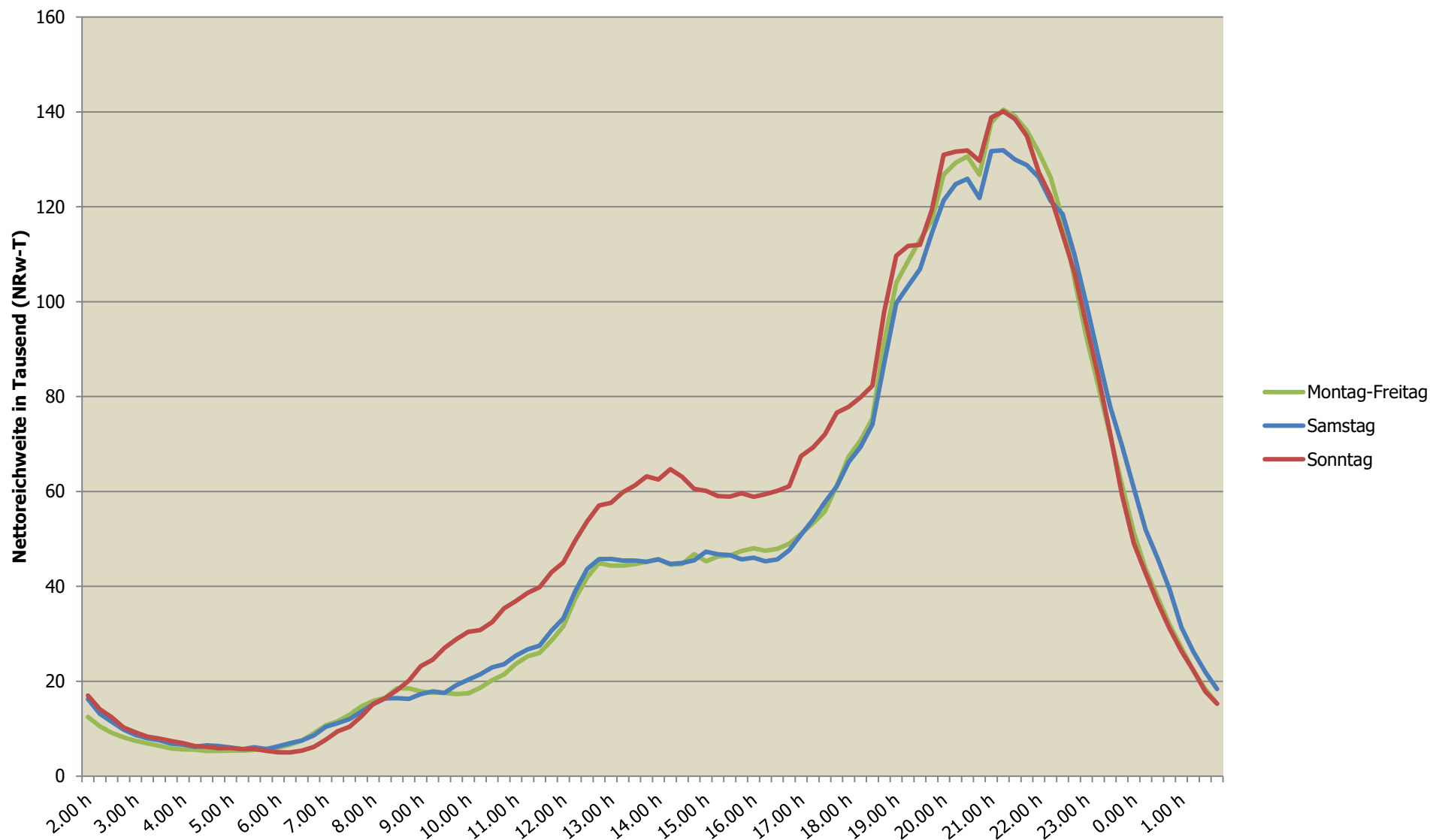
Universum: 1'608'000 Personen

Stichprobe: 1'255 (Mo-Fr), 1'260 (Sa), 1'259 (So)
Zielgruppe: Personen 15+ (inkl. Gäste)

Quelle: Mediapulse TV Data (Instar Analytics)

TV im Tagesverlauf Svizzera italiana - 1. Semester 2020

Nettoreichweite in Tausend, Personen 15+, TV-Total, 24h, all Platforms, Overnight +7



Stichprobe: 580 (Mo-Fr), 586 (Sa), 586 (So)
Zielgruppe: Personen 15+ (inkl. Gäste)

Universum: 300'000 Personen

Quelle: Mediapulse TV Data (Instar Analytics)