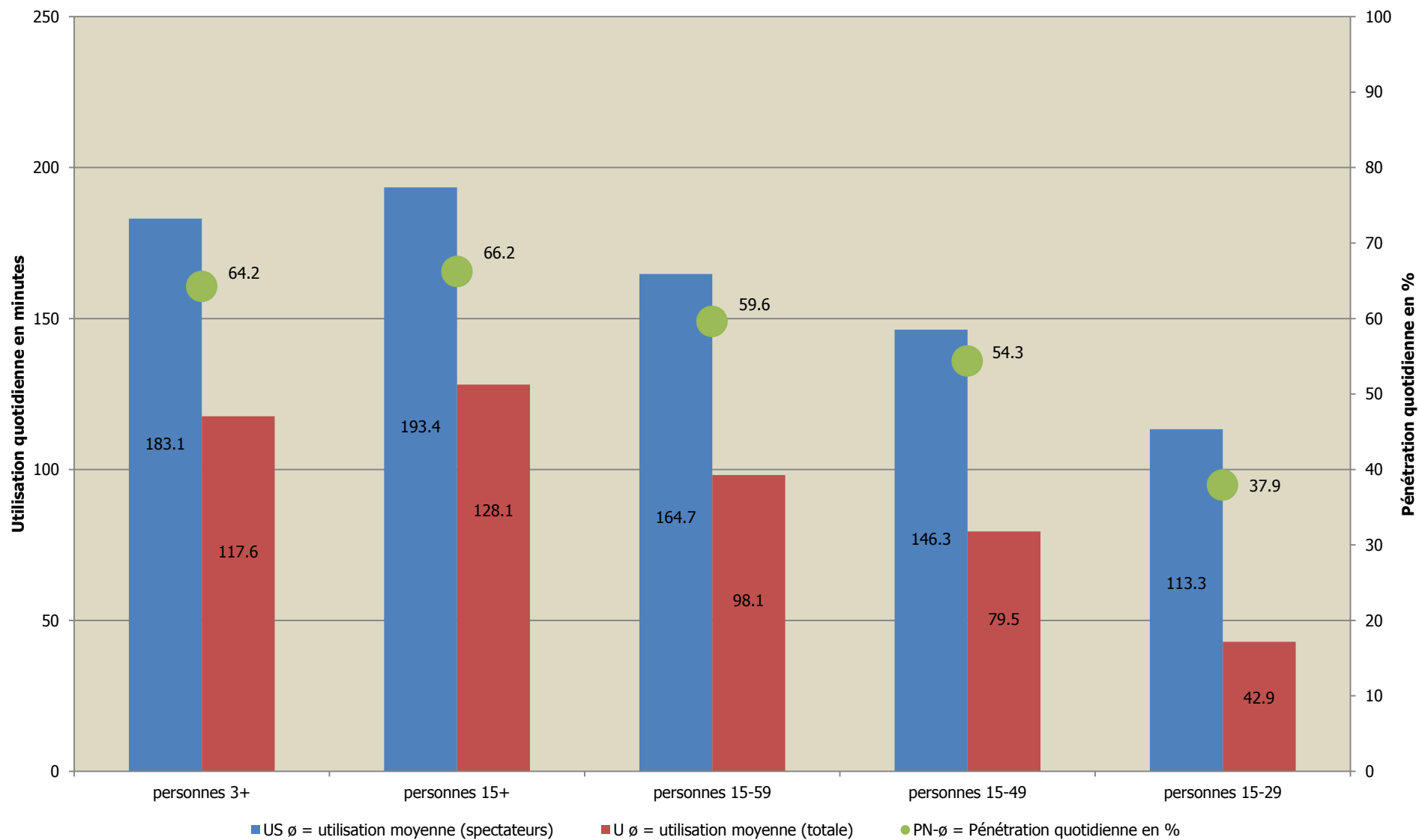


Utilisation TV en Suisse alémanique - 1er semestre 2019

Pénétration quotidienne et utilisation, TV totale, lu-di, 24h, all Platforms, Overnight +7



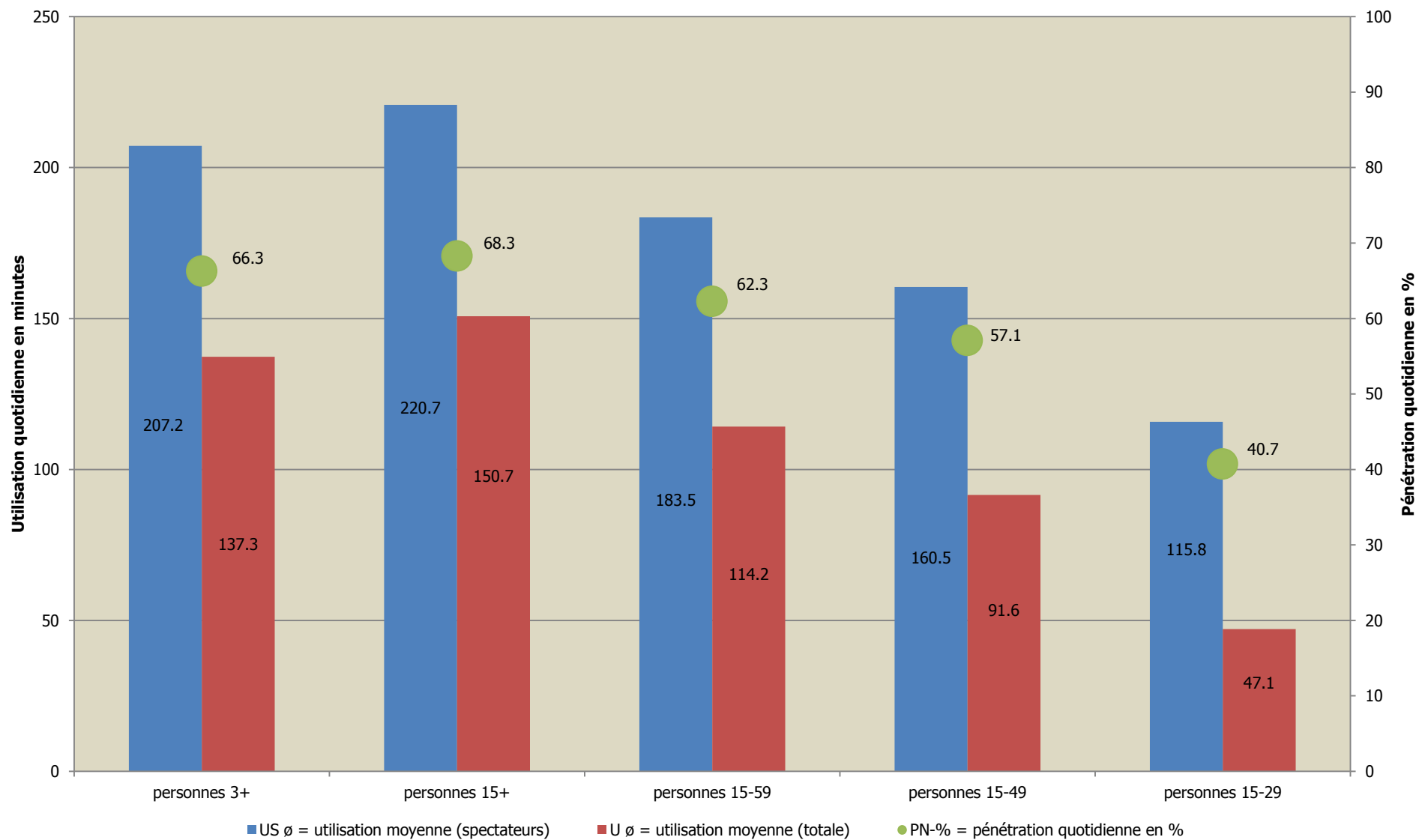
Univ.M: 5'188 3+/ 4'570 15+/ 3'260 15-59/
2'440 15-49/ 935 15-29

Échantillons: 2'431/ 2'079/ 1'303/ 876/ 319
groupes cibles avec invités

Source: Mediapulse TV Data (Instar Analytics)

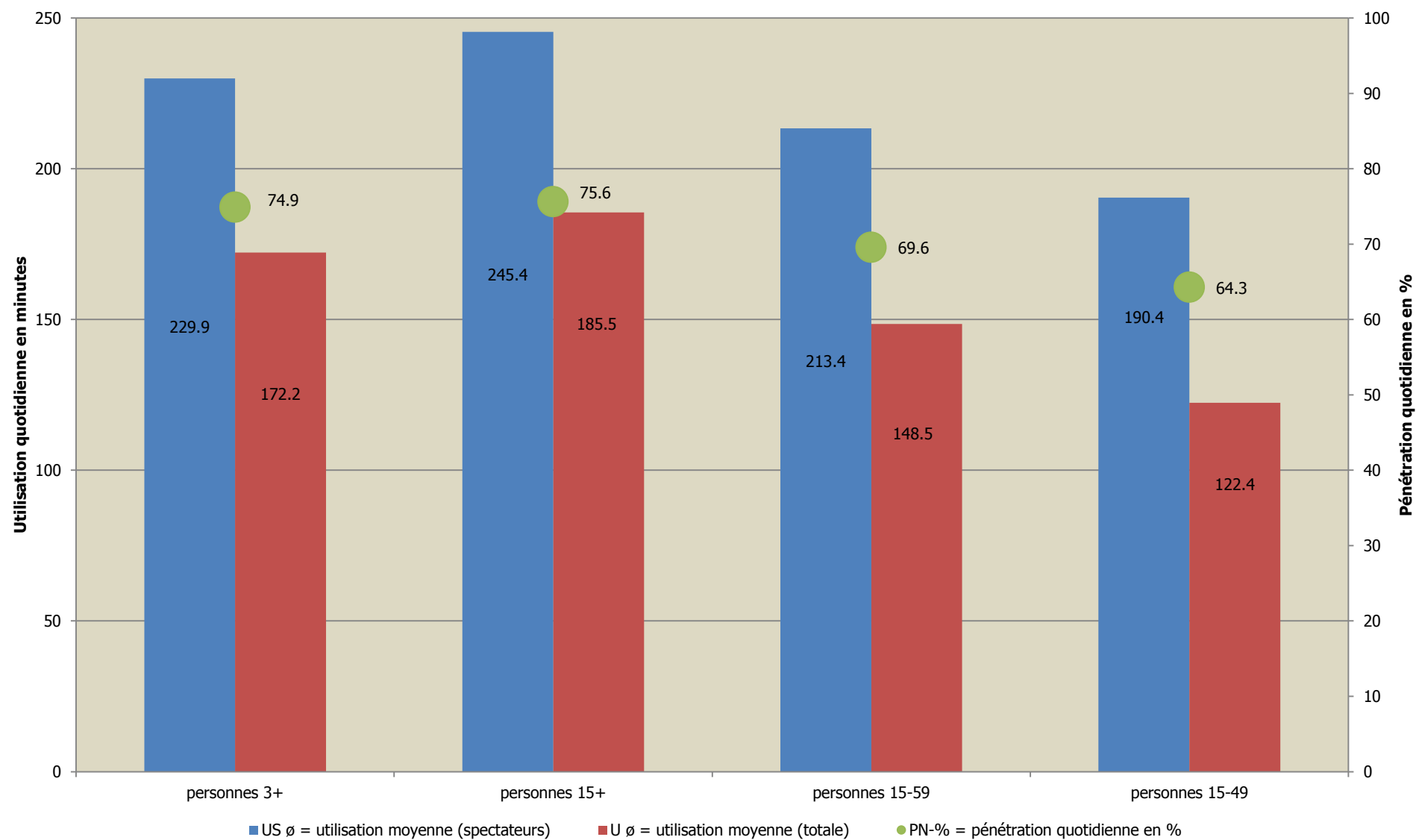
Utilisation TV en Suisse romande - 1er semestre 2019

Pénétration quotidienne et utilisation, TV totale, lu-di, 24h, all Platforms, Overnight +7



Utilisation TV en Suisse italienne - 1er semestre 2019

Pénétration quotidienne et utilisation, TV totale, lu-di, 24h, all Platforms, Overnight +7



Univers M: 343 3+/ 304 15+/ 205 15-59/
147 15-49

Échantillons: 684/ 598/ 376/ 249
groupes cibles avec invités

Source: Mediapulse TV Data (Instar Analytics)