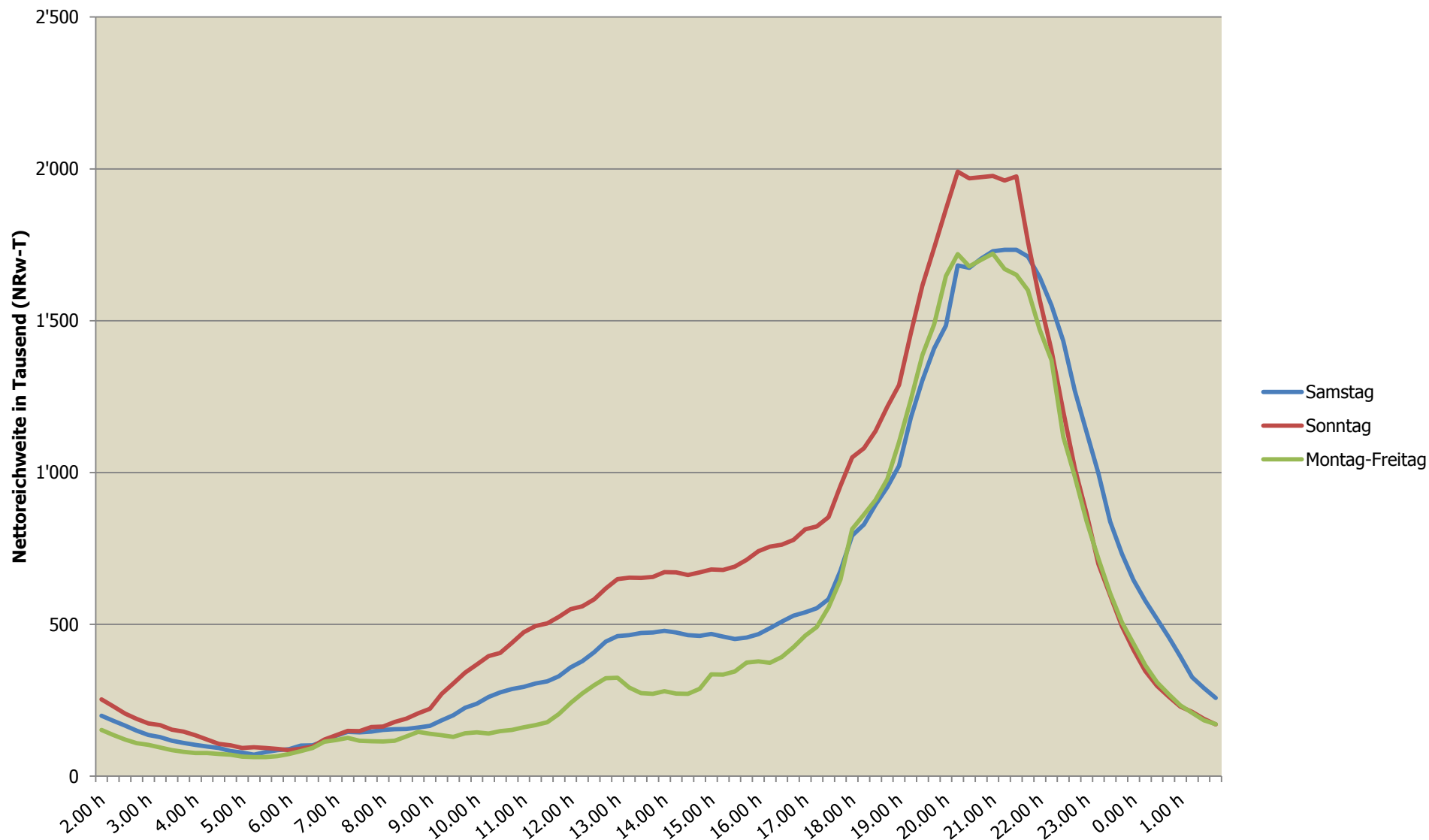


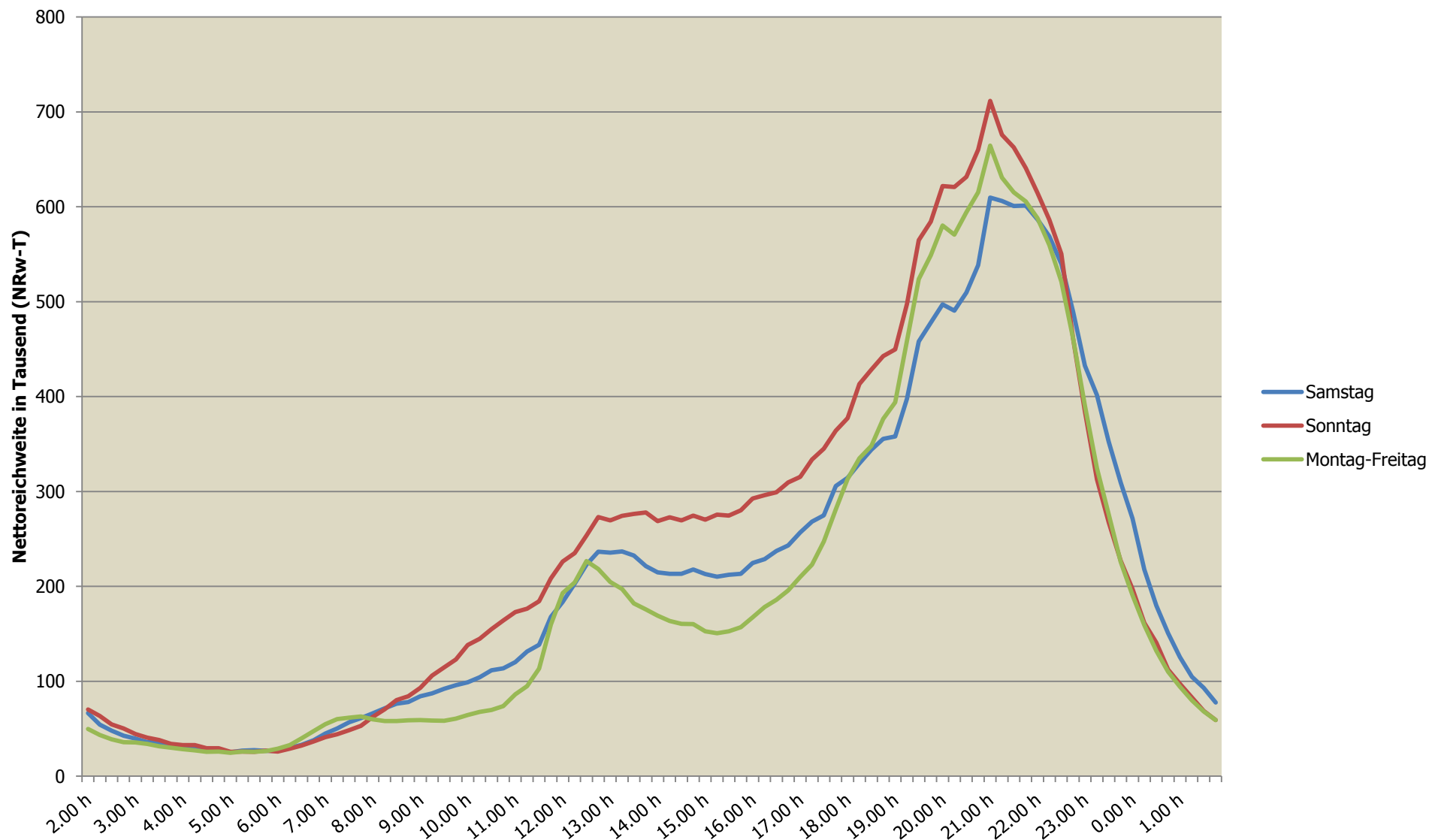
TV im Tagesverlauf Deutsche Schweiz - 1. Semester 2019

Nettoreichweite in Tausend, Personen 3+, TV-Total, 24h, all Platforms, Overnight +7



TV im Tagesverlauf Suisse romande - 1. Semester 2019

Nettoreichweite in Tausend, Personen 3+, TV-Total, 24h, all Platforms, Overnight +7



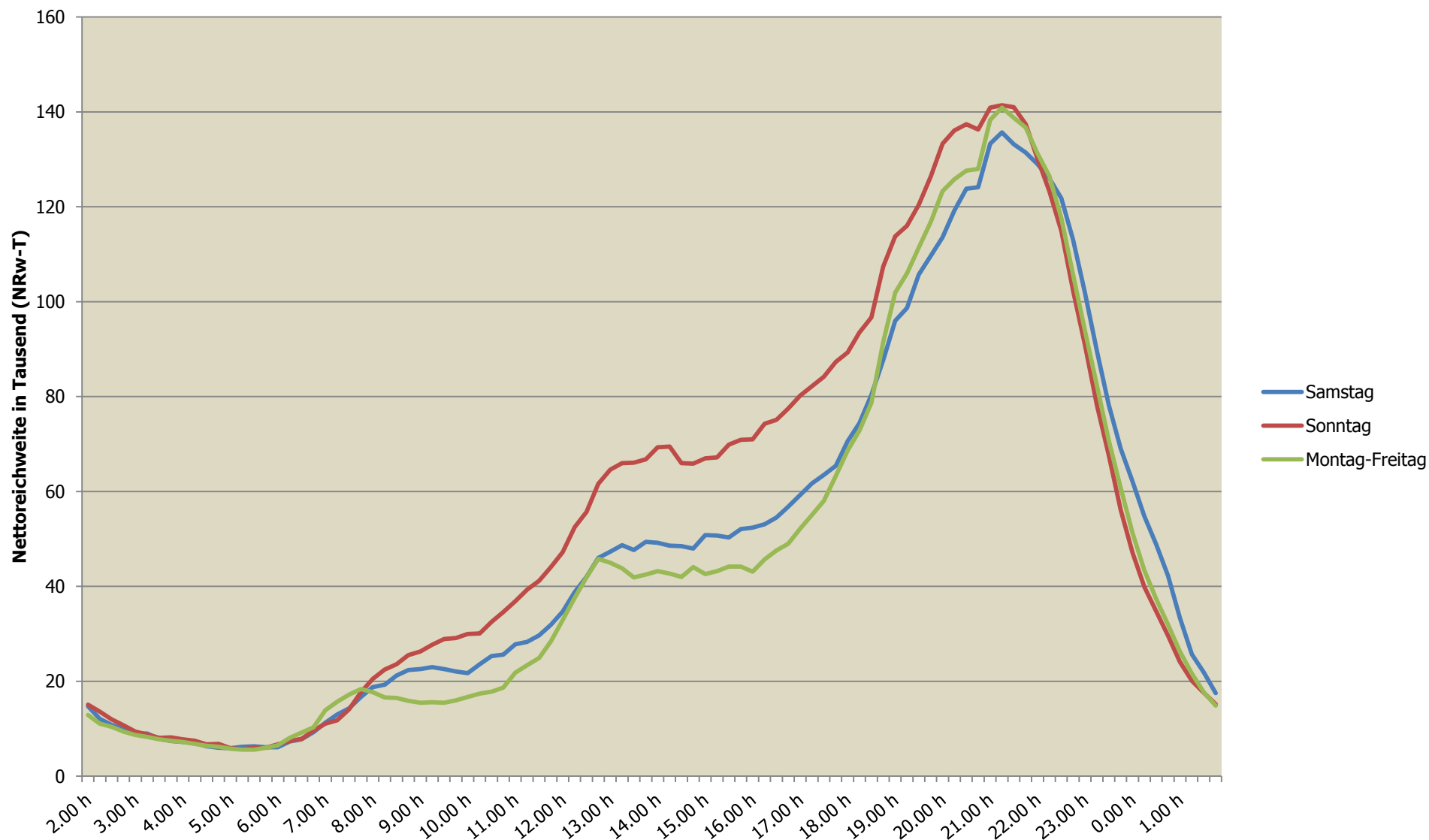
Stichprobe: 1'480 (Mo-Fr), 1'485 (Sa), 1'490 (So)
Zielgruppe: Personen 3+ (inkl. Gäste)

Universum: 1'845'000 Personen

Quelle: Mediapulse TV Data (Instar Analytics)

TV im Tagesverlauf Svizzera italiana - 1. Semester 2019

Nettoreichweite in Tausend, Personen 3+, TV-Total, 24h, all Platforms, Overnight +7



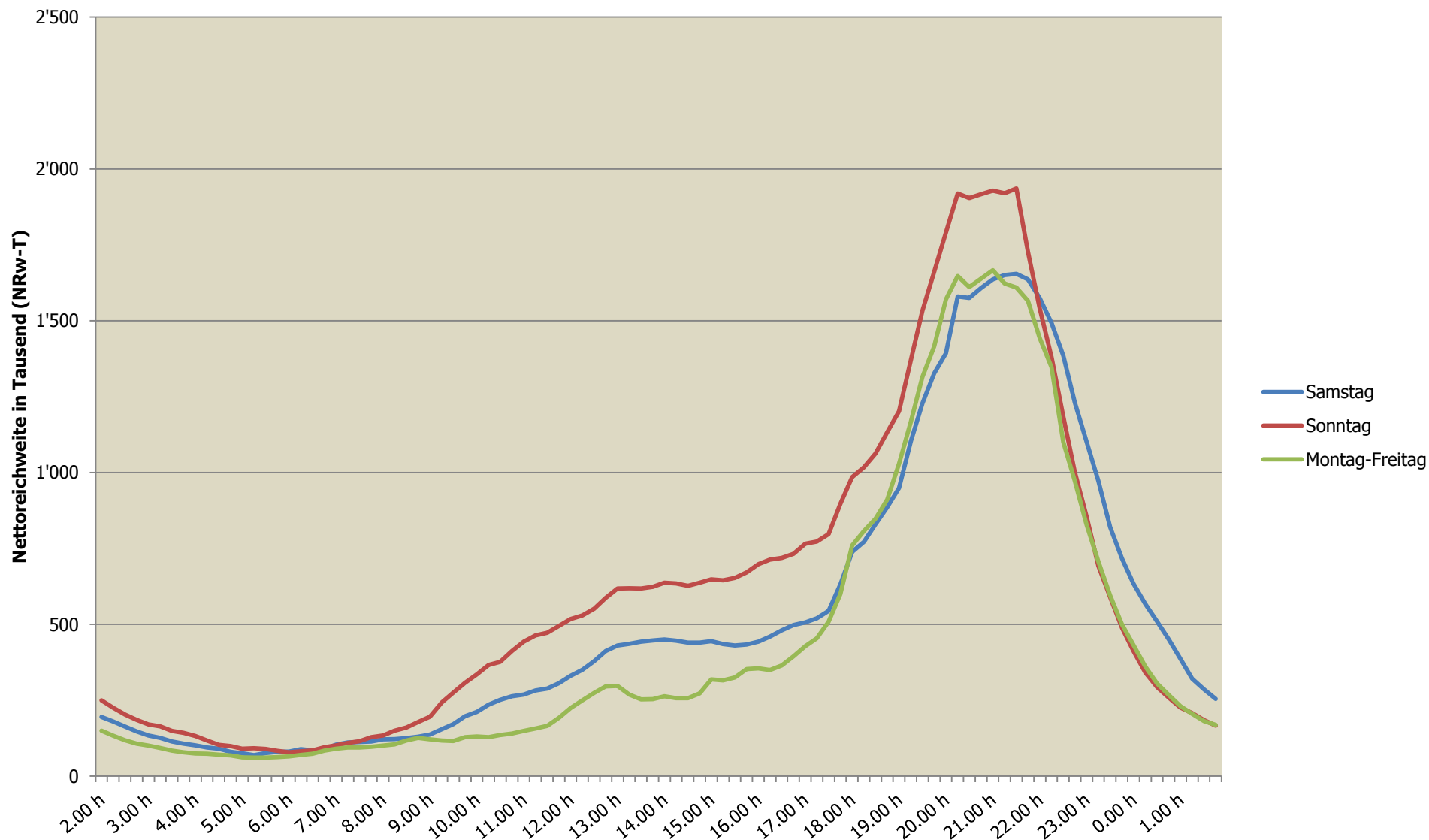
Stichprobe: 681 (Mo-Fr), 691 (Sa), 694 (So)
Zielgruppe: Personen 3+ (inkl. Gäste)

Universum: 343'000 Personen

Quelle: Mediapulse TV Data (Instar Analytics)

TV im Tagesverlauf Deutsche Schweiz - 1. Semester 2019

Nettoreichweite in Tausend, Personen 15+, TV-Total, 24h, all Platforms, Overnight +7



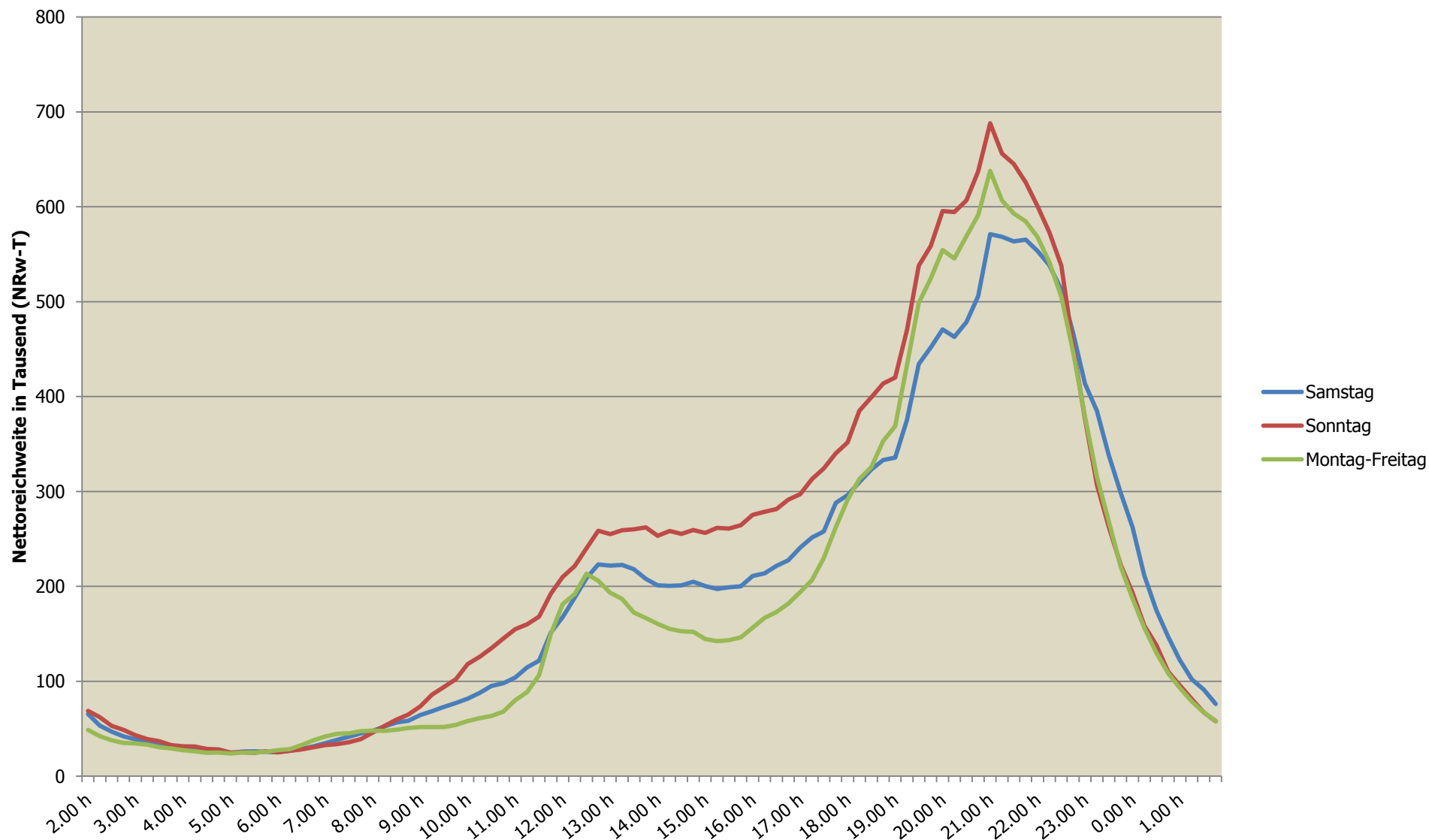
Stichprobe: 2'074 (Mo-Fr), 2'093 (Sa), 2'092 (So)
 Zielgruppe: Personen 15+ (inkl. Gäste)

Universum: 4'570'000 Personen

Quelle: Mediapulse TV Data (Instar Analytics)

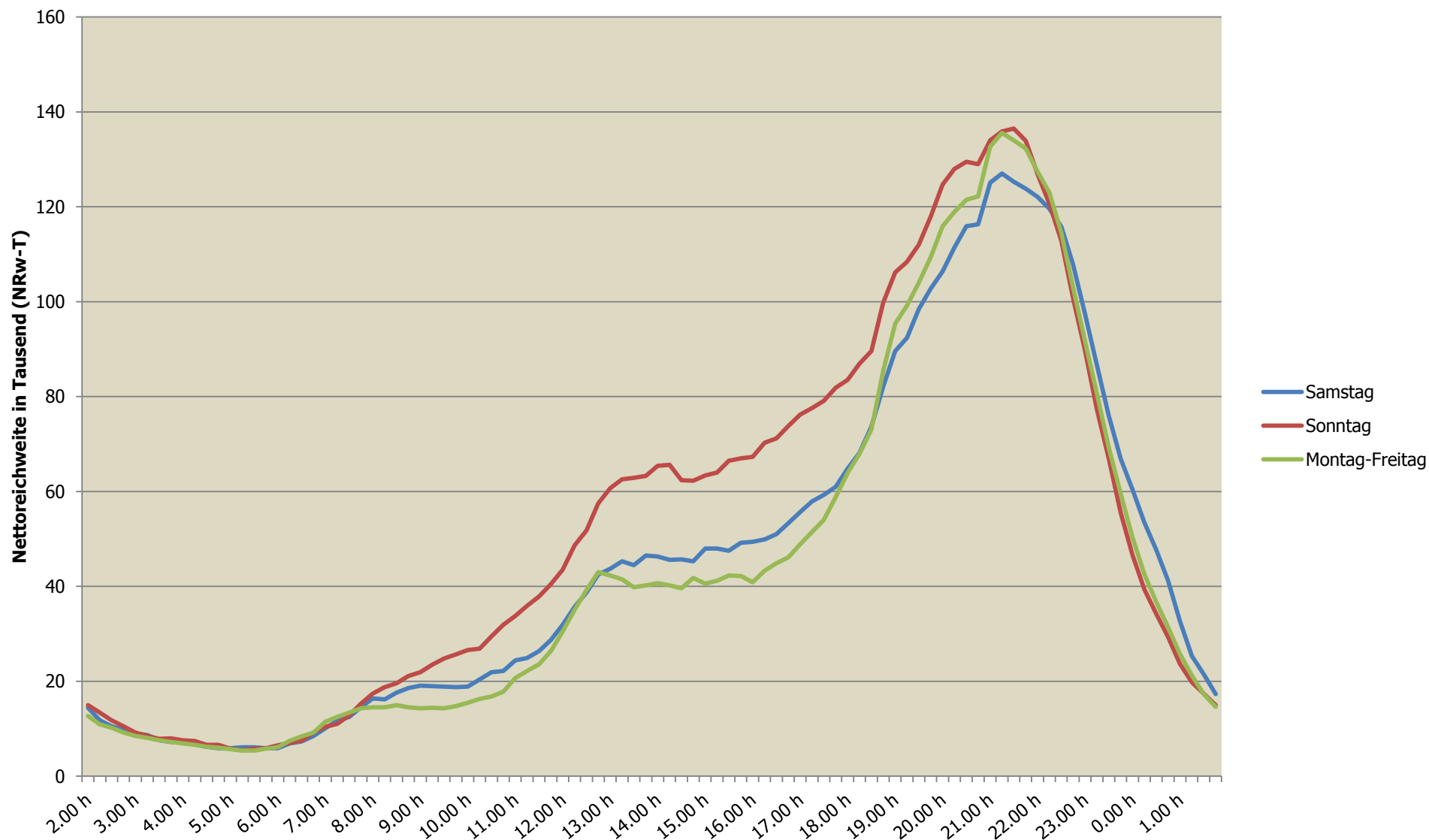
TV im Tagesverlauf Suisse romande - 1. Semester 2019

Nettoreichweite in Tausend, Personen 15+, TV-Total, 24h, all Platforms, Overnight +7



TV im Tagesverlauf Svizzera italiana - 1. Semester 2019

Nettoreichweite in Tausend, Personen 15+, TV-Total, 24h, all Platforms, Overnight +7



Stichprobe: 596 (Mo-Fr), 603 (Sa), 608 (So)
 Zielgruppe: Personen 15+ (inkl. Gäste)

Universum: 304'000 Personen

Quelle: Mediapulse TV Data (Instar Analytics)