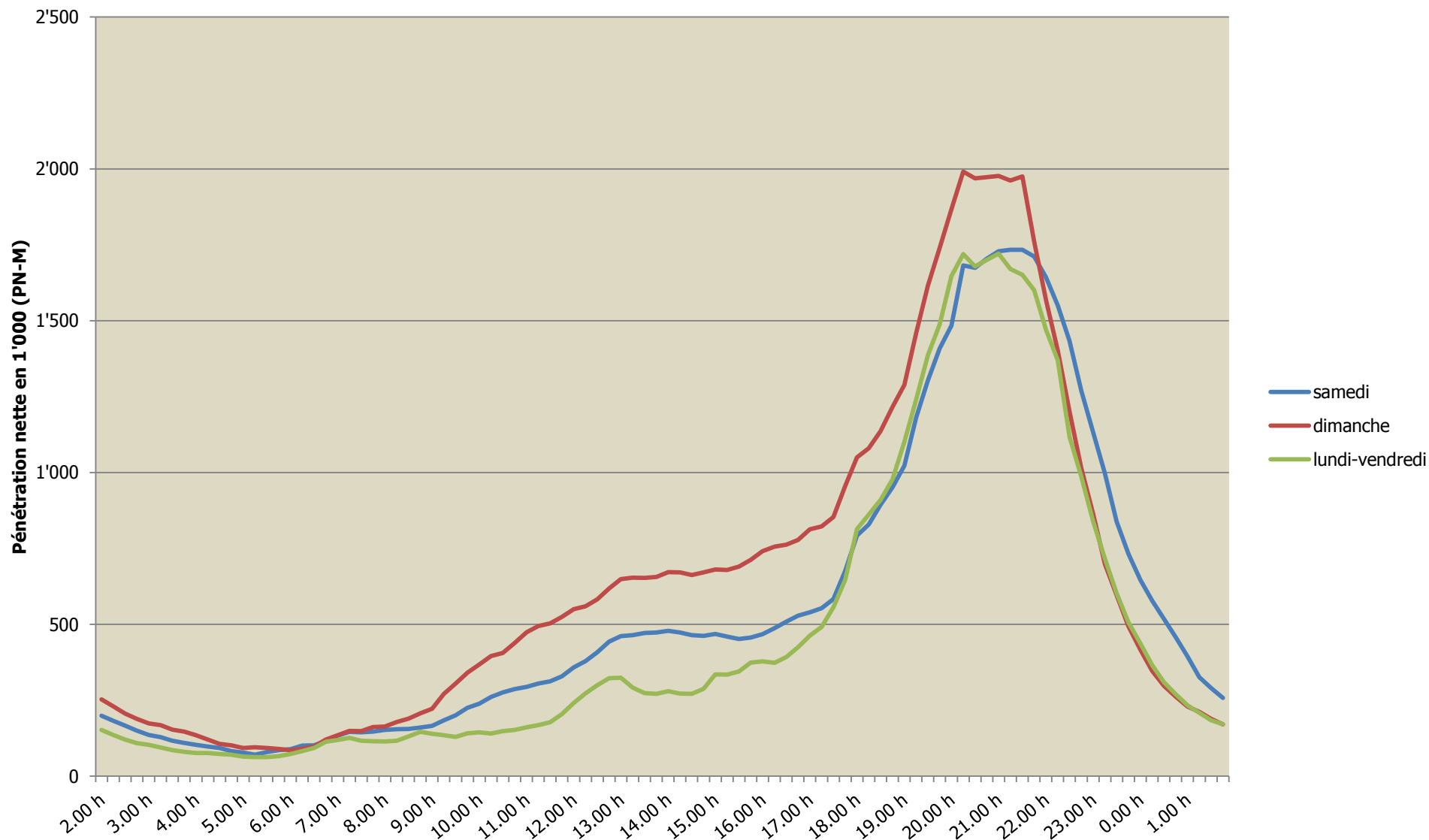


TV durant la journée en Suisse alémanique - 1er semestre 2019

Pénétration nette en 1'000, personnes 3+, TV totale, 24h, all Platforms, Overnight +7



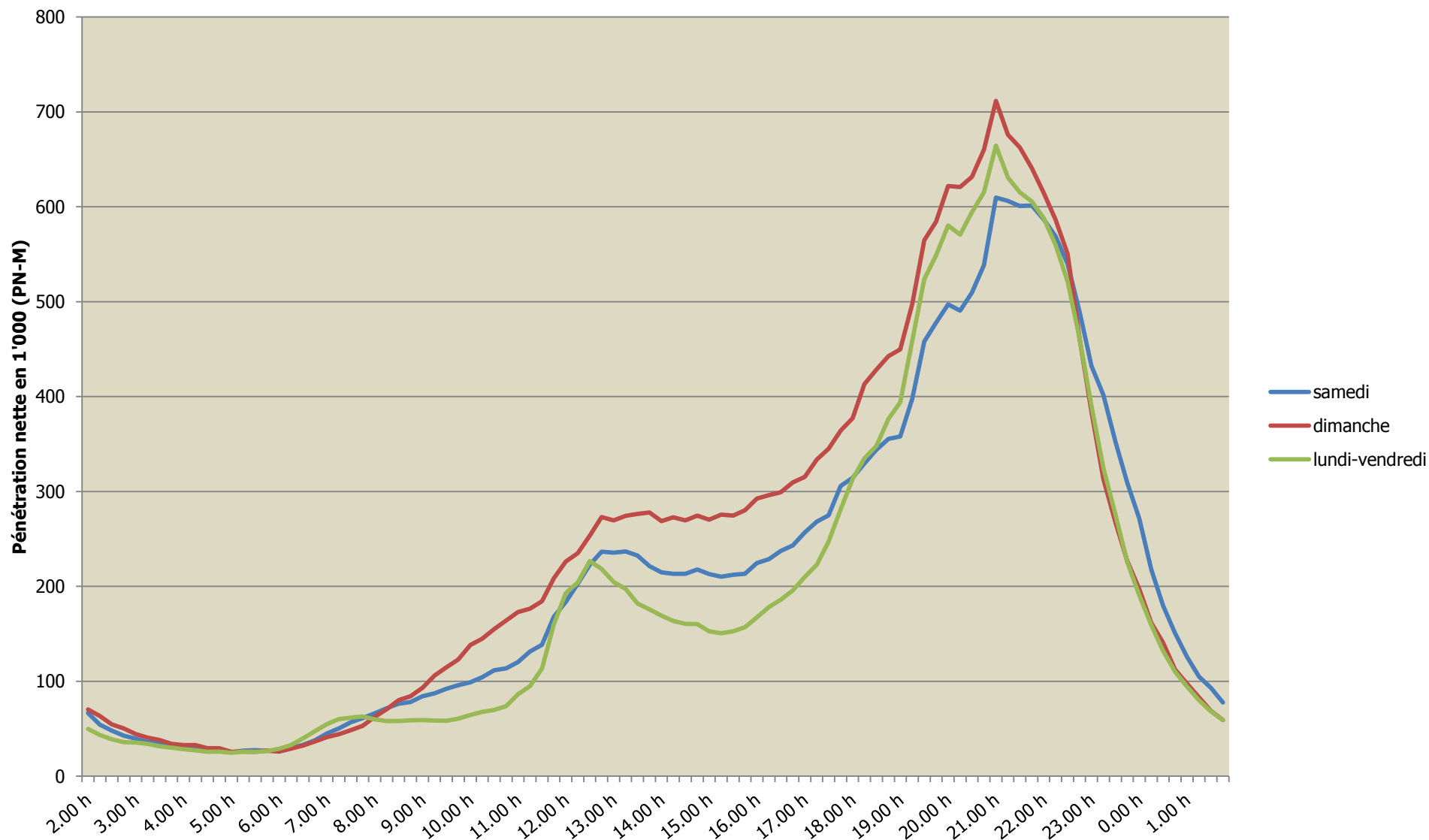
Échantillon: 2'425 (lu-ve), 2'2447 (sa), 2'442 (di)
 Groupe cible: personnes 3+ (avec invités)

Univers: 5'188'000 personnes

Source: Mediapulse TV Data (Instar Analytics)

TV durant la journée en Suisse romande - 1er semestre 2019

Pénétration nette en 1'000, personnes 3+, TV totale, 24h, all Platforms, Overnight +7



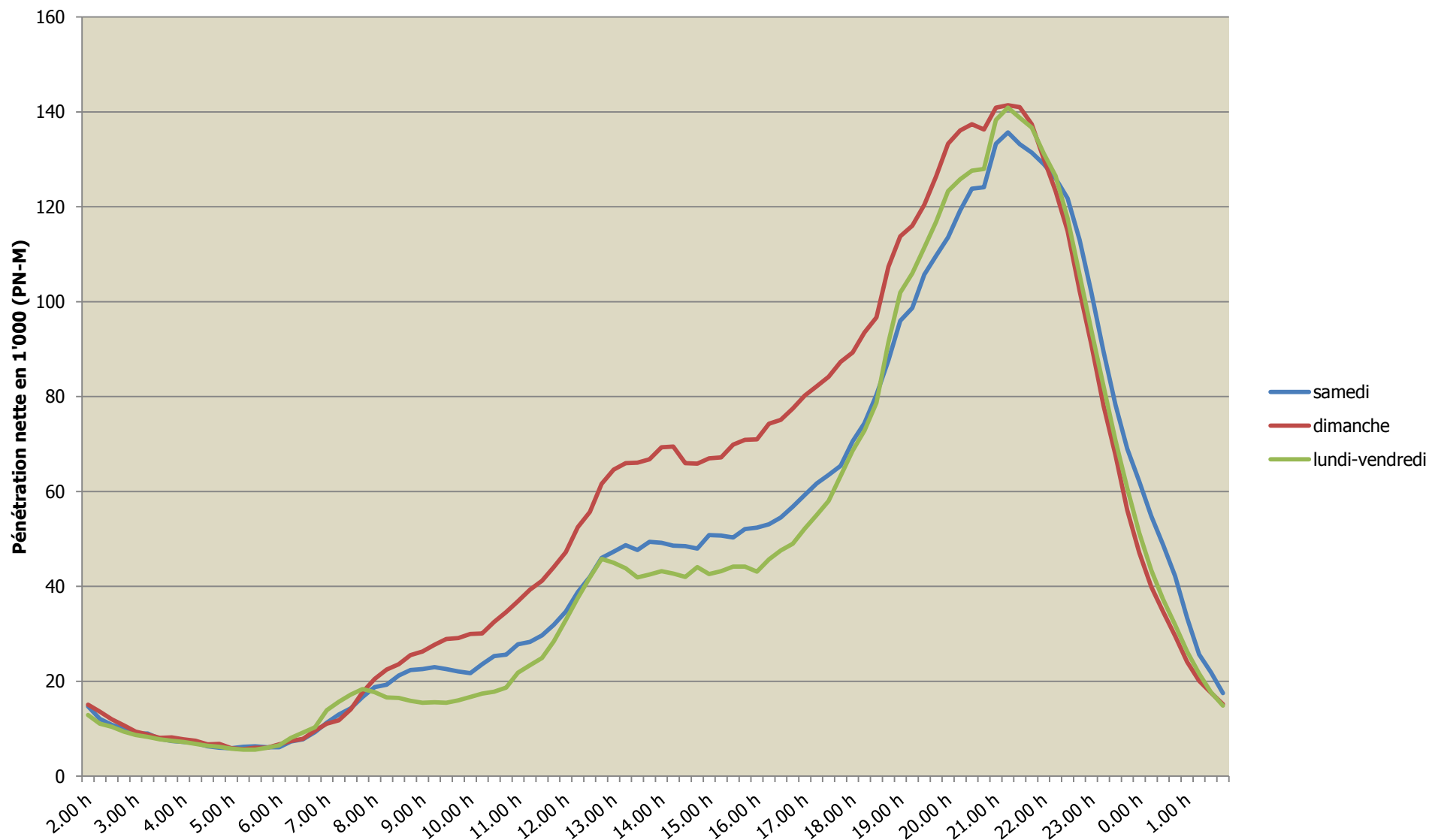
Échantillon: 1'480 (lu-ve), 1'485 (sa), 1'490 (di)
 Groupe cible: personnes 3+ (avec invités)

Univers: 1'845'000 personnes

Source: Mediapulse TV Data (Instar Analytics)

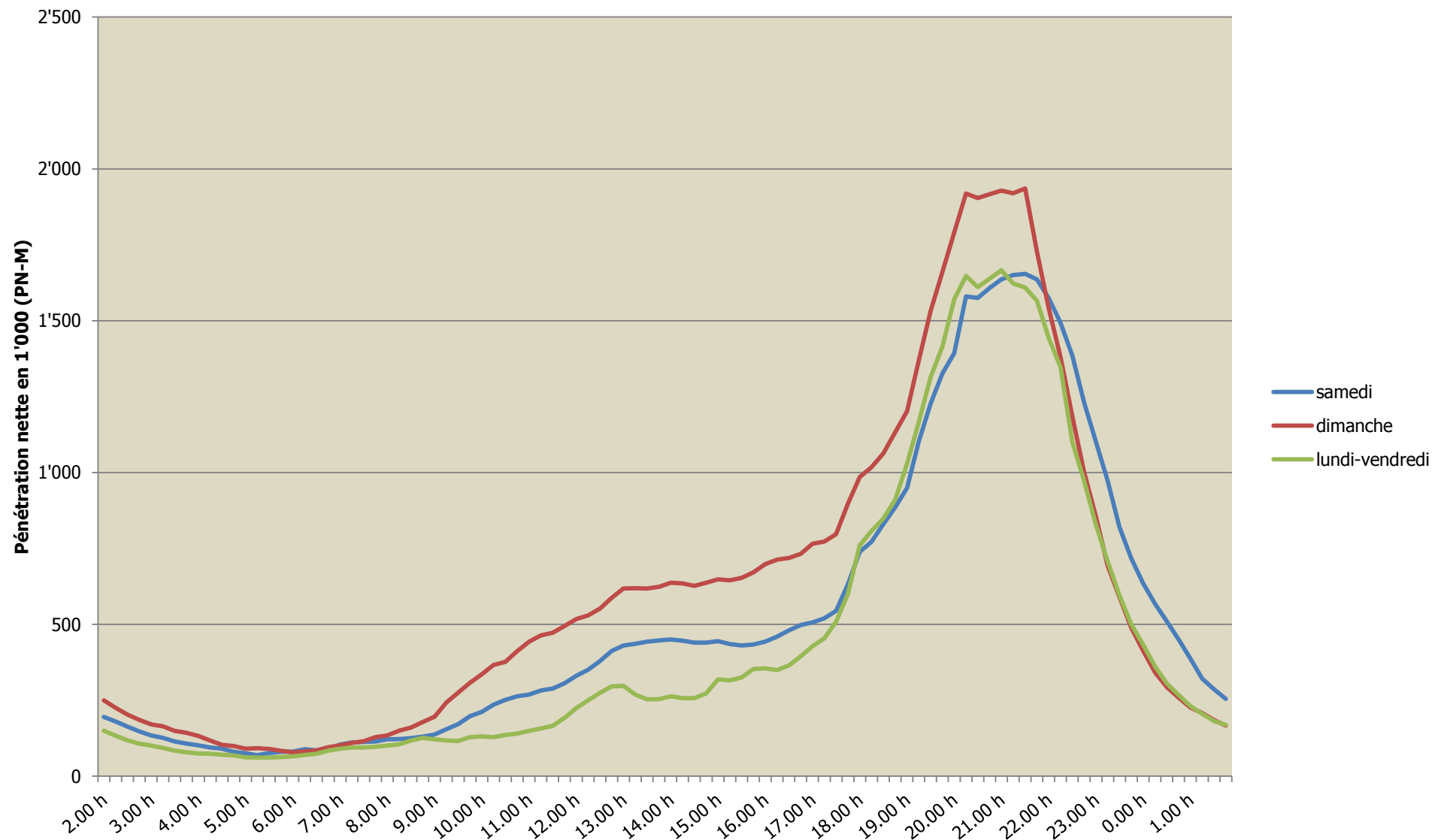
TV durant la journée en Suisse italienne - 1er semestre 2019

Pénétration nette en 1'000, personnes 3+, TV totale, 24h, all Platforms, Overnight +7



TV durant la journée en Suisse alémanique - 1er semestre 2019

Pénétration nette en 1'000, personnes 15+, TV totale, 24h, all Platforms, Overnight +7



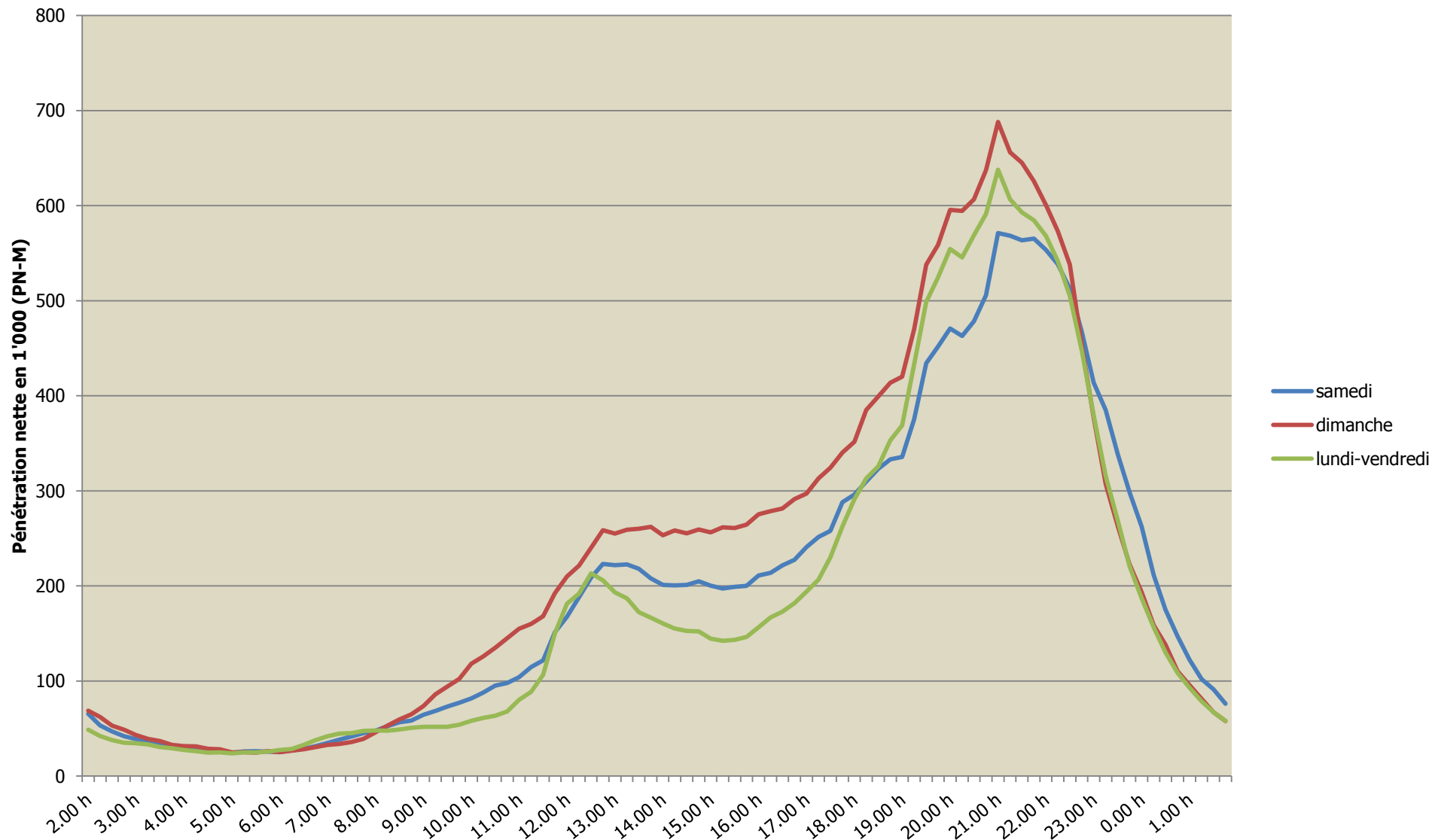
Échantillon: 2'074 (lu-ve), 2'093 (sa), 2'092 (di)
 Groupe cible: personnes 15+ (avec invités)

Univers: 4'570'000 personnes

Source: Mediapulse TV Data (Instar Analytics)

TV durant la journée en Suisse romande - 1er semestre 2019

Pénétration nette en 1'000, personnes 15+, TV totale, 24h, all Platforms, Overnight +7



TV durant la journée en Suisse italienne - 1er semestre 2019

Pénétration nette en 1'000, personnes 15+, TV totale, 24h, all Platforms, Overnight +7

