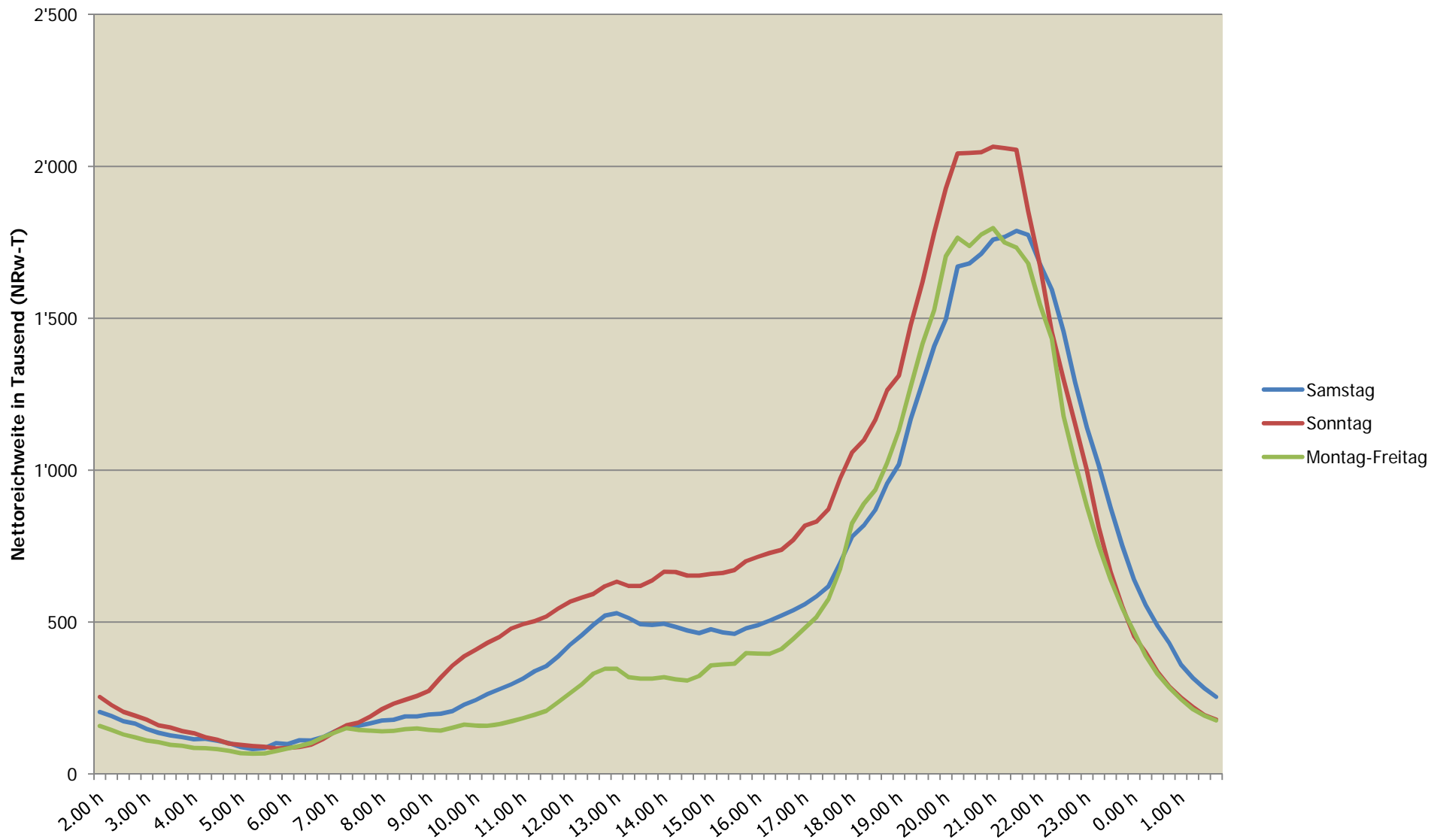


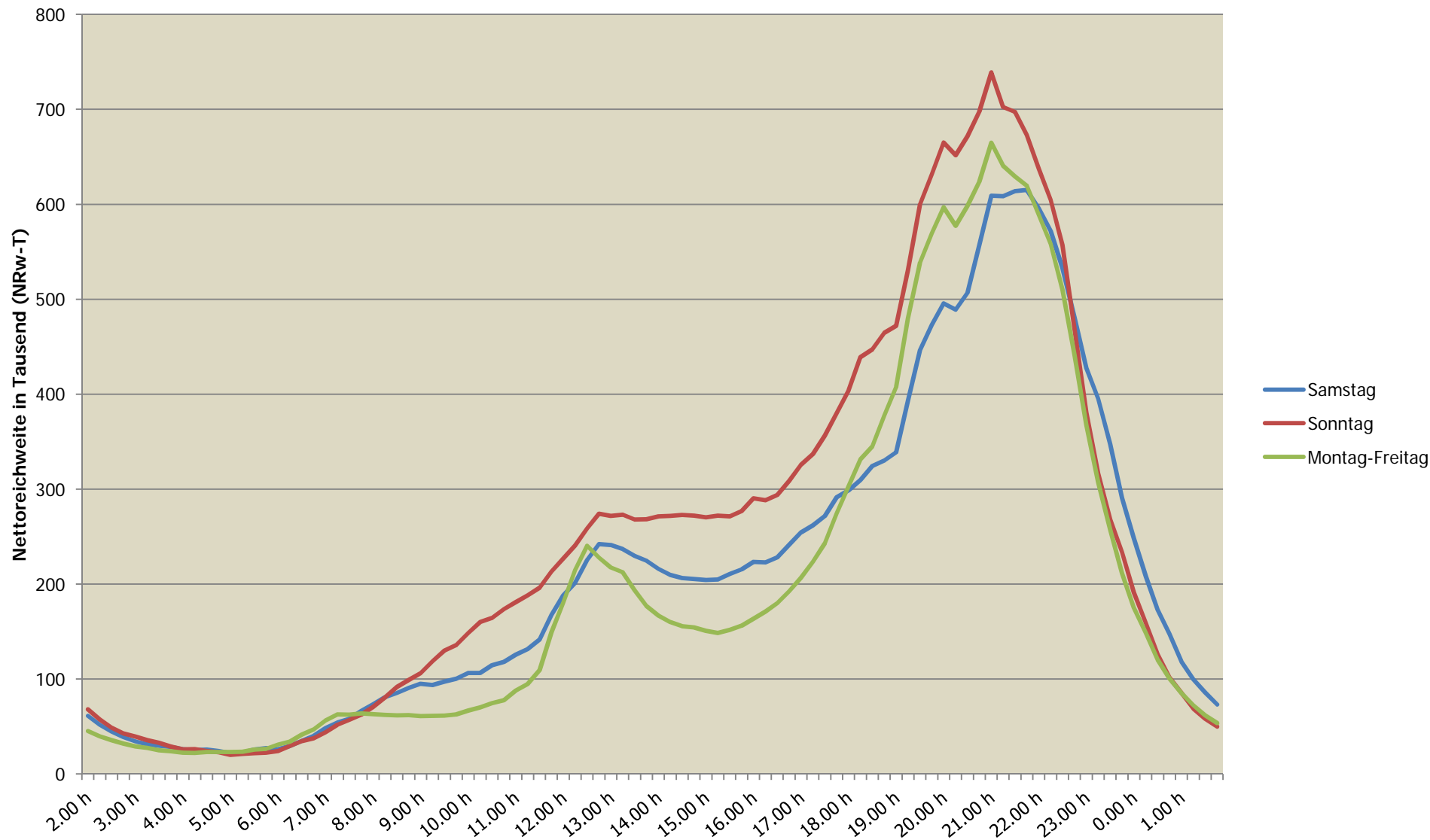
TV im Tagesverlauf Deutsche Schweiz - 1. Semester 2018

Nettoreichweite in Tausend, Personen 3+, TV-Total, 24h, all Platforms, Overnight +7



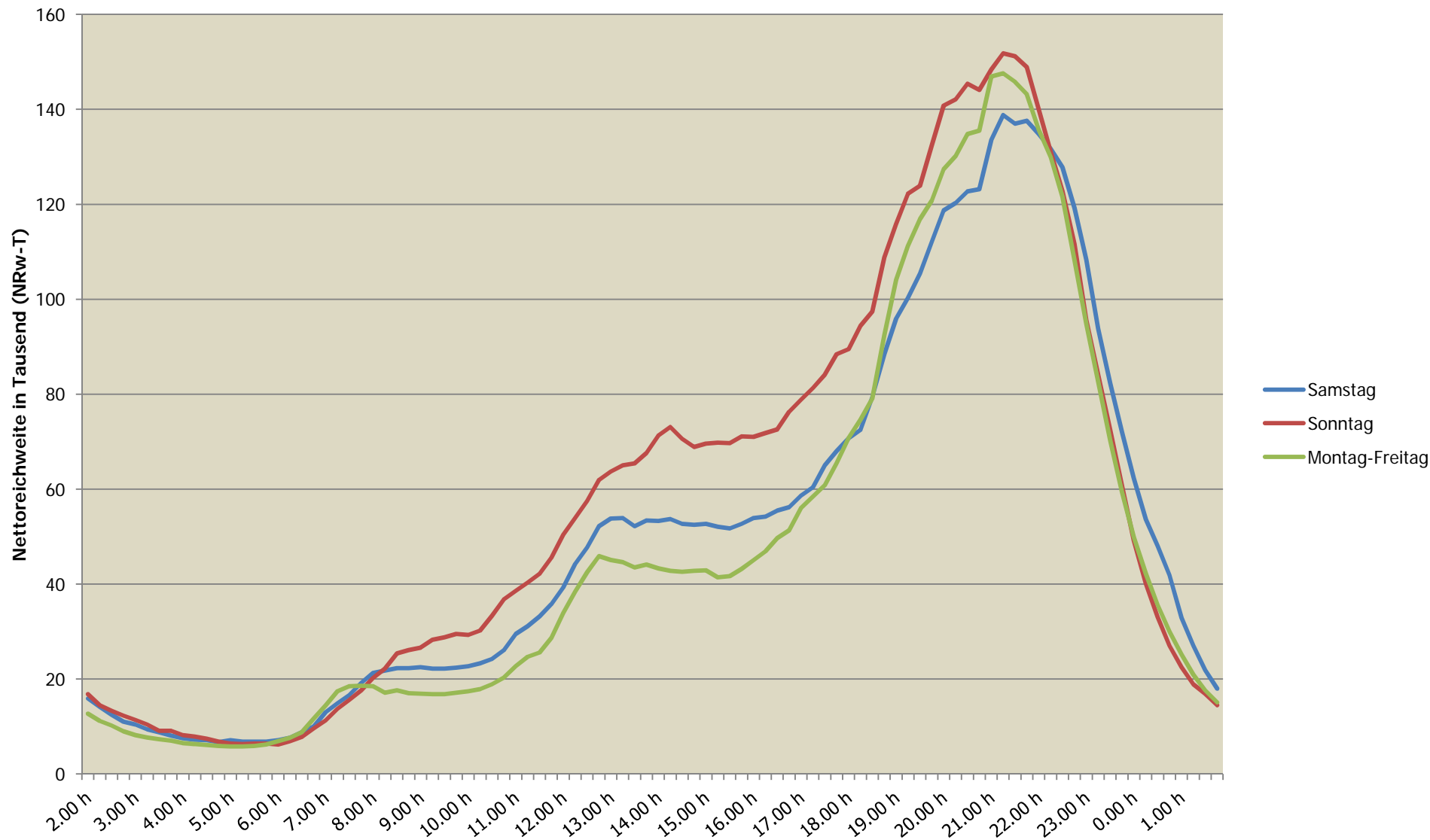
TV im Tagesverlauf Suisse romande - 1. Semester 2018

Nettoreichweite in Tausend, Personen 3+, TV-Total, 24h, all Platforms, Overnight +7



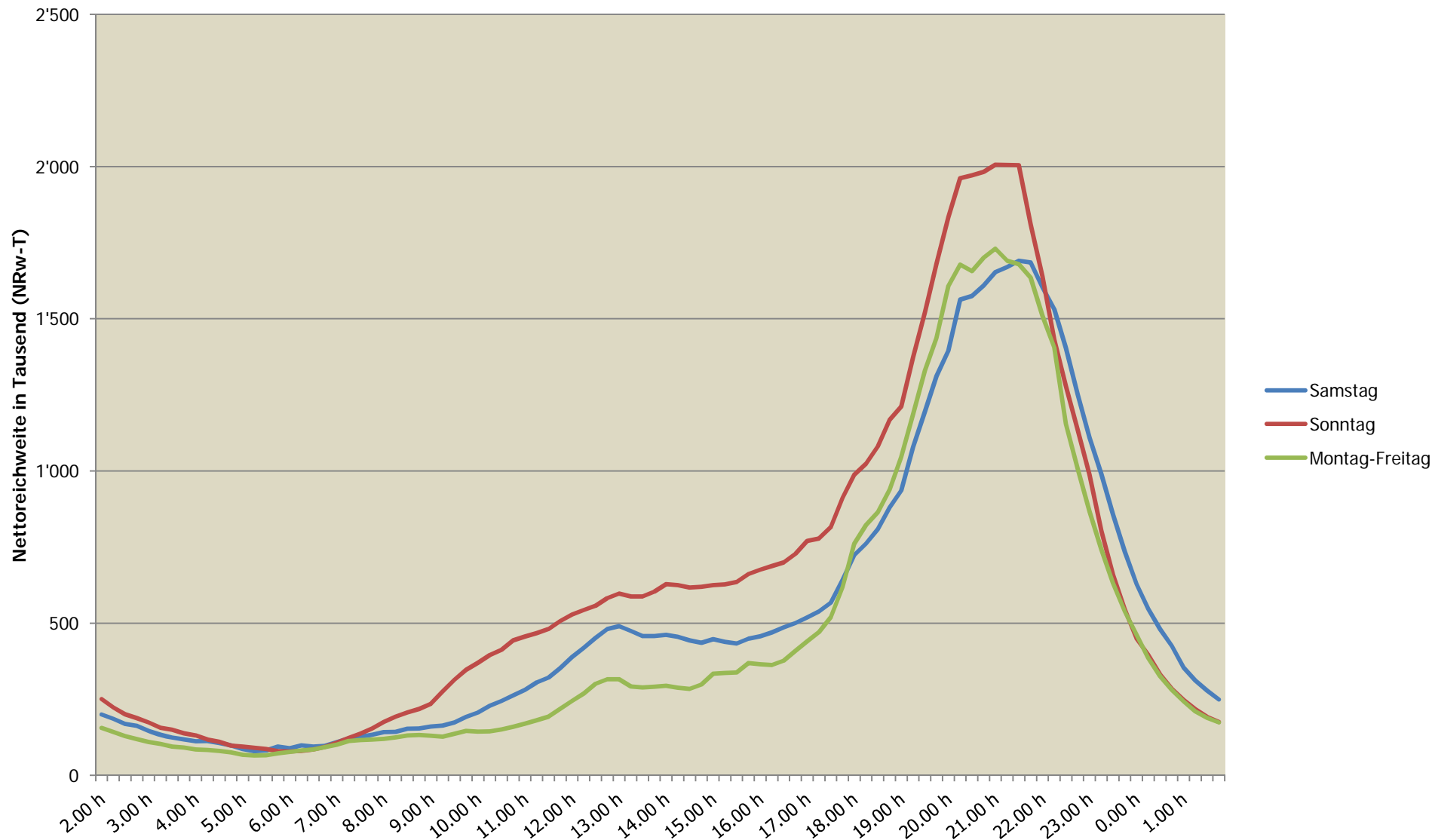
TV im Tagesverlauf Svizzera italiana - 1. Semester 2018

Nettoreichweite in Tausend, Personen 3+, TV-Total, 24h, all Platforms, Overnight +7



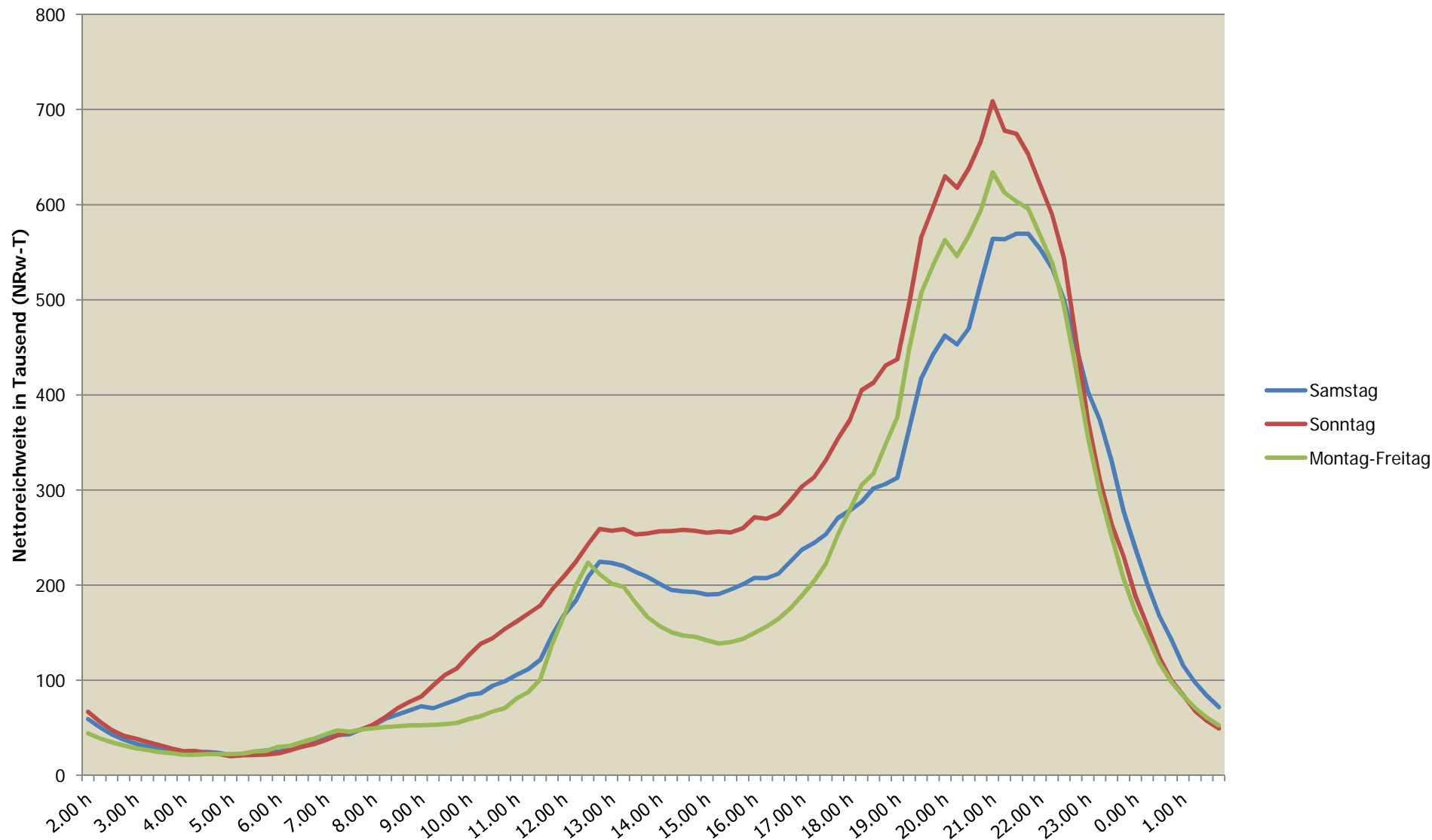
TV im Tagesverlauf Deutsche Schweiz - 1. Semester 2018

Nettoreichweite in Tausend, Personen 15+, TV-Total, 24h, all Platforms, Overnight +7



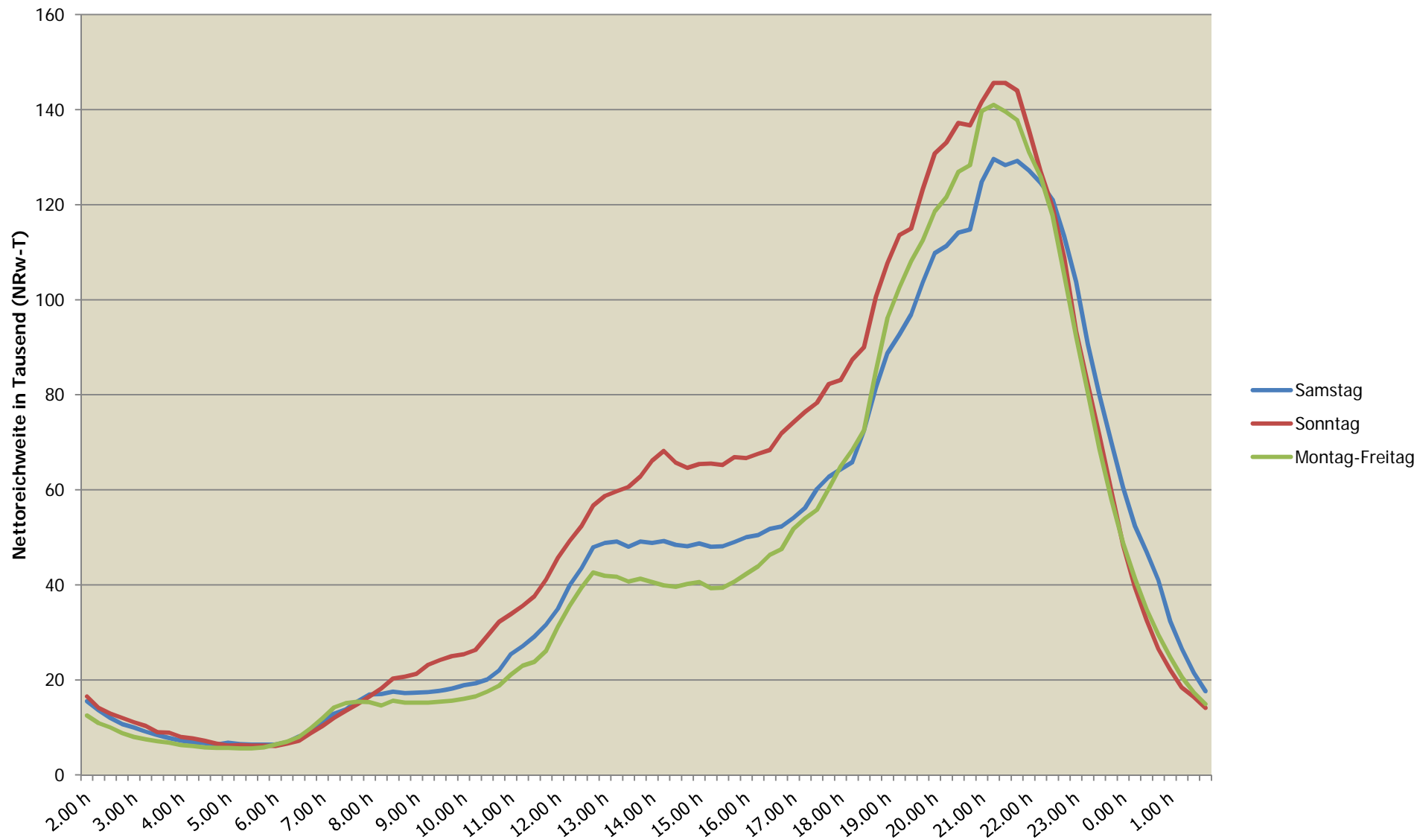
TV im Tagesverlauf Suisse romande - 1. Semester 2018

Nettoreichweite in Tausend, Personen 15+, TV-Total, 24h, all Platforms, Overnight +7



TV im Tagesverlauf Svizzera italiana - 1. Semester 2018

Nettoreichweite in Tausend, Personen 15+, TV-Total, 24h, all Platforms, Overnight +7



Stichprobe: 597 (Mo-Fr), 608 (Sa), 609 (So)

Zielgruppe: Personen 15+ (inkl. Gäste)

Universum: 301'000 Personen

Quelle: Mediapulse Fernsehpanel (Instar Analytics)